

## ZP 2.5/1AN/5 BL

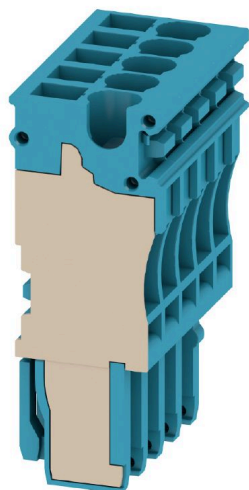
**Weidmüller Interface GmbH & Co. KG**

Klingenbergstraße 26

D-32758 Detmold

Germany

[www.weidmueller.com](http://www.weidmueller.com)



Los conectores macho para nuestro sistema de WeiCoS están disponibles para todos los sistemas de conexión diferentes. La gama de productos incluye conectores pre-montados de 1 a 10 polos y la posibilidad de un montaje individual. Esto garantiza la máxima flexibilidad para cada aplicación. Los accesorios personalizados aumentan la seguridad y la protección contra las influencias ambientales.

### Datos generales para pedido

Versión	Serie Z, Conector, Montaje directo
Código	<a href="#">2702440000</a>
Tipo	ZP 2.5/1AN/5 BL
GTIN (EAN)	4050118711417
Cantidad	25 Pieza

## Datos técnicos

### Homologaciones

Homologaciones



ROHS Conformidad

### Dimensiones y pesos

Profundidad	41 mm	Profundidad (pulgadas)	1.6142 inch
Altura	41 mm	Altura (pulgadas)	1.6142 inch
Anchura	25.5 mm	Anchura (pulgadas)	1.0039 inch
Peso neto	16.12 g		

### Temperaturas

Temperatura de almacenamiento	-25 °C...55 °C	Temperatura ambiente	-5 °C...40 °C
Temperatura permanente de trabajo, min.	-50 °C	Temperatura permanente de trabajo, max.	120 °C

### Conformidad medioambiental del producto

Estado de cumplimiento de la directiva RoHS	Conforme sin exención
REACH SVHC	Sin SVHC por encima del 0,1 % en peso

### Conductor embornable (conexión nominal)

Longitud de desaislado	10 mm	Número de conexiones	5
------------------------	-------	----------------------	---

### Datos del material

Material básico	Wemid	Color	azul
Grado inflamabilidad según UL 94	V-0		

### Datos nominales

Sección nominal	2.5 mm <sup>2</sup>	Normas	Según IEC 60947-7-1
Resistencia de paso según IEC 60947-7-1.33 mΩ x		Pérdida de potencia según la norma IEC 60947-7-x	0.77 W

### Generalidades

Número de polos	5	Indicación de montaje	Montaje directo
Normas	Según IEC 60947-7-1		

### Otros datos técnicos

Lados abiertos	cerrado	Indicación de montaje	Montaje directo
Tipo de montaje	insertado		

### Valores característicos del sistema

Número de pisos	1	Número de puntos de embornado por piso	1
Pisos internos puenteados	No		

## Datos técnicos

### Clasificaciones

ETIM 8.0	EC002848	ETIM 9.0	EC002848
ETIM 10.0	EC002848	ECLASS 14.0	27-25-03-90
ECLASS 15.0	27-25-03-90		