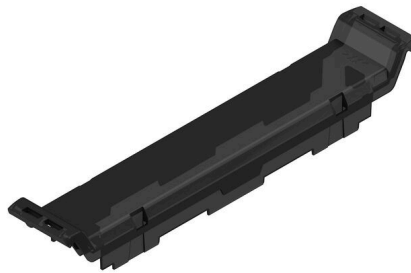


## CH20M17 FC TP BK 1819

**Weidmüller Interface GmbH & Co. KG**  
Klingenbergstraße 26  
D-32758 Detmold  
Germany

[www.weidmueller.com](http://www.weidmueller.com)

### Imagen de producto



El elemento frontal de la carcasa CH20M te ofrece numerosas opciones para el diseño individual y la funcionalidad. Puedes elegir entre varios métodos de impresión, como la tampografía o el grabado láser, para aplicar tus diseños de forma precisa y atractiva.

También es posible realizar recortes por láser para componentes electrónicos. También se pueden utilizar marcadores. El elemento frontal puede equiparse con o sin tapa abatible.

### Datos generales para pedido

Versión	Elemento frontal, OMNIMATE Housing - Serie CH20M negro, transparente, Elemento frontal, Anchura: 17.5 mm
Código	<a href="#">2697310000</a>
Tipo	CH20M17 FC TP BK 1819
GTIN (EAN)	4050118706857
Cantidad	50 Pieza
Estado de entrega	Este artículo no estará disponible en el futuro.
Última fecha de pedido	2026-03-31T00:00:00+02:00
Producto alternativo	<a href="#">CH20M17 FC BK 2010</a>

### Datos técnicos

#### Homologaciones

ROHS Conformidad

#### Dimensiones y pesos

Profundidad	15.5 mm	Profundidad (pulgadas)	0.6102 inch
Altura	100 mm	Altura (pulgadas)	3.937 inch
Anchura	17.5 mm	Anchura (pulgadas)	0.689 inch
Longitud	0 mm	Peso neto	2.04 g

#### Temperaturas

Temperatura ambiente	-25 °C...85 °C	Gama de temperaturas de servicio	-40...120 °C
Humedad	5 - 93 % de humedad relativa, Tu = 40 °C, sin condensación		

#### Conformidad medioambiental del producto

Estado de cumplimiento de la directiva RoHS	Conforme sin exención
REACH SVHC	Sin SVHC por encima del 0,1 % en peso

#### Datos del material

Grado inflamabilidad según UL 94	V-2	Materiales aislantes	Policarbonato
Grupo de materiales aislantes	IIIa	Superficie	no probado
Material básico	Plástico	Índice de resistencia al encaminamiento eléctrico (CTI)	175 ≤ CTI <400

#### Datos generales

Color	negro, transparente	Tipo de protección	IP20 en funcionamiento
Carta de colores (similar)	RAL 9011, -	Información relacionada con el conjunto completo, consulte los artículos mencionados	<a href="#">CH20M17 B BK/OR 2010</a>
Capacidad de sellado	No		

#### Propiedades de los componentes

Tapa abatible montable	No	Señalizador integrable	No
------------------------	----	------------------------	----

#### Opciones de individualización

Posibilidad de escotaduras específicas del cliente	Sí	Posibilidad de etiquetado específico del cliente	Sí
Proceso de pedido específico del cliente	Consulte la directriz bajo descargas	Colores alternativos	Más bajo pedido
Posibilidades de procesamiento	Procesamiento láser, Fresado		

#### Clasificaciones

ETIM 8.0	EC001031	ETIM 9.0	EC001031
ETIM 10.0	EC001031	ECLASS 14.0	27-19-06-03
ECLASS 15.0	27-19-06-03		

**Dibujos**

**Imagen de producto**

**Dibujo acotado**

