

A2C 95/120 BL-DM

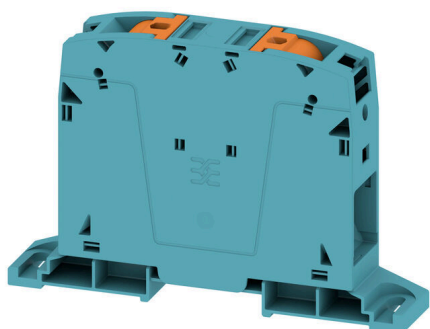
Weidmüller Interface GmbH & Co. KG

Klingenbergstraße 26

D-32758 Detmold

Germany

www.weidmueller.com



Cada vez hay más componentes que deben alojarse en un espacio reducido, en equipos de conmutación y cuadros. Como parte del suministro de corriente, la conexión de conductores es cada vez más compleja, especialmente en grandes secciones. Nuestra amplia gama de soluciones de conexión también facilita el cableado en espacios reducidos. El diseño compacto y la combinación de diferentes ventajas prácticas de uso hacen que el suministro de energía a los equipos de conmutación y cuadros sea sencillo, eficiente y compacto.

Datos generales para pedido

Versión	Borne de paso, PUSH IN, 95 mm ² , 1000 V, 232 A, azul
Código	2694160000
Tipo	A2C 95/120 BL-DM
GTIN (EAN)	4064675073284
Cantidad	5 Pieza

Datos técnicos

Homologaciones

Homologaciones



ROHS	Conformidad
UL File Number Search	Sitio web UL
Núm. de certificación (cURus)	E60693

Dimensiones y pesos

Profundidad	90 mm	Profundidad (pulgadas)	3.5433 inch
Altura	133.5 mm	Altura (pulgadas)	5.2559 inch
Anchura	25 mm	Anchura (pulgadas)	0.9842 inch
Peso neto	180 g		

Temperaturas

Temperatura de almacenamiento	-25 °C...55 °C	Temperatura ambiente	-5 °C...40 °C
Temperatura permanente de trabajo, min.	-60 °C	Temperatura permanente de trabajo, max.	130 °C

Conformidad medioambiental del producto

Estado de cumplimiento de la directiva RoHS	Conforme sin exención
REACH SVHC	Sin SVHC por encima del 0,1 % en peso

Datos nominales IECEX/ATEX

Núm. de certificación (ATEX)	TUEV16ATEX7909U	Núm. de certificación (IECEX)	IECEXUR16.0036U
Tensión máx. (ATEX)	1100 V	Corriente (ATEX)	211 A
Sección máx. del conductor (ATEX)	120 mm ²	Tensión máx. (IECEX)	1100 V
Corriente (IECEX)	211 A	Sección máx. del conductor (IECEX)	120 mm ²

Conductor embornable (conexión adicional)

Tipo de conexión, conexión adicional	PUSH IN
--------------------------------------	---------

Conductor embornable (conexión nominal)

Sección de conexión del conductor AWG, máx.	AWG 3/0	Dirección de conexión	lateral
Longitud de desajustado	40 mm	Tipo de conexión	PUSH IN
Número de conexiones	2	Sección de embornado, máx.	120 mm ²
Sección de embornado, mín.	25 mm ²	Dimens. caña destornillador	1,0 x 5,5 mm
Sección de conexión del conductor AWG, min.	AWG 4	Sección del conductor, flexible con terminales tubulares DIN 46228/4, máx.	95 mm ²
Sección del conductor, flexible con terminales tubulares DIN 46228/4, mín.	25 mm ²	Sección del conductor, flexible con terminales tubulares DIN 46228/1, máx.	95 mm ²

A2C 95/120 BL-DM

Weidmüller Interface GmbH & Co. KG

Klingenbergstraße 26
D-32758 Detmold
Germany

www.weidmueller.com

Datos técnicos

Sección del conductor, flexible con terminales tubulares DIN 46228/1, mín.	25 mm ²	Sección de conexión del conductor, flexible, max.	120 mm ²
Sección de conexión del conductor, flexible, mín.	25 mm ²	Sección del conductor, semirrígido, máx.	120 mm ²
Sección del conductor, semirrígido, mín.	25 mm ²	Sección transversal de conductor, núcleo rígido, máx.	120 mm ²
Sección transversal de conductor, núcleo rígido, mín.	25 mm ²	Sección del conductor, flexible, mín.	25 mm ²

Datos del material

Material básico	Wemid	Color	azul
Color componentes de accionamiento	naranja	Grado inflamabilidad según UL 94	V-0

Datos nominales

Sección nominal	95 mm ²	Tensión nominal	1000 V
Tensión nominal DC	1500 V	Corriente nominal	232 A
Corriente en conductor máximo	232 A	Normas	IEC 60947-7-1
Resistencia de paso según IEC 60947-7-0.14 mΩ x		Sobretensión de choque nominal	8 kV
Pérdida de potencia según la norma IEC 60947-7-x	7.42 W	Categoría de sobretensión	III
Grado de polución	3		

Datos nominales según CSA

Sección máx. del conductor (CSA)	250 kcmil	Tensión Gr C (CSA)	600 V
Corriente Gr C (CSA)	255 A	Núm. de certificación (CSA)	200039-80115835
Tensión Gr B (CSA)	600 V	Corriente Gr B (CSA)	255 A
Sección mín. del conductor (CSA)	4 AWG		

Datos nominales según UL

Sección del conductor Cableado de fábrica máx. (cURus)	250 kcmil	Tensión Gr B (cURus)	600 V
Núm. de certificación (cURus)	E60693	Sección del conductor Cableado de campo mín. (cURus)	4 AWG
Sección del conductor Cableado de fábrica mín. (cURus)	4 AWG	Corriente Gr B (cURus)	255 A
Tensión Gr C (cURus)	600 V	Corriente Gr C (cURus)	255 A
Sección del conductor Cableado de campo máx. (cURus)	250 kcmil		

Generalidades

Sección de conexión del conductor AWG, máx.	AWG 3/0	Sección de conexión del conductor AWG, mín.	AWG 4
Normas	IEC 60947-7-1	Carril de montaje	Placa de montaje

Otros datos técnicos

Lados abiertos	cerrado	Tipo de fijación	TS 35
Versión a prueba de explosivos	RAL 7001	Tipo de montaje	enclavado, Montaje directo

Valores característicos del sistema

Tapa final obligatoria	No	Número de potenciales	1
Número de pisos	1	Número de puntos de embornado por piso	2

Datos técnicos

Número de potenciales por piso	1	Pisos internos puenteados	No
Carril de montaje	Placa de montaje	Función PEN	No

Indicación importante

Información de producto Deberá reducirse el número máximo de hilos que se pueden conectar en uno si se utiliza un conector transversal montado en la entrada de los hilos.

Clasificaciones

ETIM 8.0	EC000897	ETIM 9.0	EC000897
ETIM 10.0	EC000897	ECLASS 14.0	27-25-01-01
ECLASS 15.0	27-25-01-01		

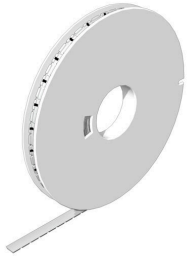
Dibujos





Accesorios

WS 8/16



WS/DEK

Los señalizadores de bornes MultiMark utilizan un innovador material de dos componentes. El duro contorno de la base del señalizador encaja firmemente en el conector. El acabado elástico de la superficie facilita el montaje del señalizador. Este material especialmente perforado permite estirar las tiras para adaptarlas a las pequeñas variaciones de separación que suelen formarse sobre todo en largas regletas de bornes. Ventaja adicional: la excelente imprimibilidad del material de la superficie garantiza una señalización duradera y resistente al agua. La resolución de impresión de 300 ppp también facilita la legibilidad.

Ventajas de MultiMark

- Compatible con los bornes modulares de Weidmüller
- Impresión duradera y sujeción robusta
- Las tiras continuas ahorran tiempo de instalación
- Facilidad de montaje gracias al uso de un material compuesto innovador
- Campo de etiqueta grande para una legibilidad óptima
- Altos niveles de flexibilidad gracias a no depender de ningún fabricante

Datos generales para pedido

Tipo	WS-A 8/16 MM WS	Versión	
Código	2619910000		WS, Terminal marker, 8 x 16 mm, Weidmueller, blanco
GTIN (EAN)	4050118626179		
Cantidad	200 ST		

Accesorios adicionales



Ninguna tarea es demasiado pequeña para una solución óptima.

Las conexiones son solo una parte del proceso general. Los pequeños detalles son a menudo la clave para la solución perfecta en aplicaciones donde los potenciales se prueban, agrupan o incluso se aíslan.

Un sistema no es realmente un sistema si no cuenta con ciertos pequeños detalles indispensables:

- Las clavijas de prueba sirven para acceder con seguridad a los conectores de prueba.

Control durante el propio proceso y adecuación a las distintas aplicaciones previstas.

Datos generales para pedido

Tipo	PS 2.0 MC	Versión	
Código	0310000000		Conector para placa c.i., Accesorios, Clavija de prueba, rojo, Número de polos: 1
GTIN (EAN)	4008190000059		
Cantidad	20 ST		

A2C 95/120 BL-DM

Weidmüller Interface GmbH & Co. KG
 Klingenbergstraße 26
 D-32758 Detmold
 Germany

www.weidmueller.com

Accesorios

conexión auxiliar



La conexión adicional permite una toma de tensión independiente. Esto se puede utilizar, por ejemplo, para la fuente de alimentación de emergencia antes del interruptor principal o simplemente como una conexión adicional dentro de la aplicación.

Datos generales para pedido

Tipo	AAC 50-185 2X10	Versión
Código	2663420000	Conexión adicional (borne), 10 mm², Número de conexiones: 2
GTIN (EAN)	4064675027966	
Cantidad	5 ST	
Tipo	AAC 50-185 2X10 BK-YL	Versión
Código	2663450000	Conexión adicional (borne), 10 mm², Número de conexiones: 2
GTIN (EAN)	4064675027997	
Cantidad	5 ST	
Tipo	AAC 50-185 2X10 BL	Versión
Código	2663430000	Conexión adicional (borne), 10 mm², Número de conexiones: 2
GTIN (EAN)	4064675027973	
Cantidad	5 ST	
Tipo	AAC 50-185 2X10 GN-YL	Versión
Código	2663440000	Conexión adicional (borne), 10 mm², Número de conexiones: 2
GTIN (EAN)	4064675027980	
Cantidad	5 ST	

Adaptador de prueba y tomas de prueba



Para la conexión eléctrica entre los bornes y el equipo de control o revisión se utilizan adaptadores de prueba y conectores macho de control o revisión. De esta manera, se puede establecer un contacto eléctrico en estado cableado y las mediciones pueden realizarse fácilmente.

Datos generales para pedido

Tipo	ATPG 1.5-10 L	Versión
Código	1991890000	Adaptador de prueba (borne), 1.5 mm², 250 V, 0.2 A
GTIN (EAN)	4050118376647	
Cantidad	50 ST	

Accesorios

Tapa de advertencia



Las tapas de advertencia con un símbolo de rayo proporcionan más seguridad para el hombre y la máquina. Se utilizan cuando debe indicarse la tensión externa dentro de la aplicación.

Datos generales para pedido

Tipo	AAM 35-185 YE FLASH	Versión	
Código	2635600000	Serie A, Terminal marker, 23.5 x 12 mm, Paso en mm (P): 12.00	
GTIN (EAN)	4050118674545	amarillo	
Cantidad	40 ST		

Destornillador de pala plana

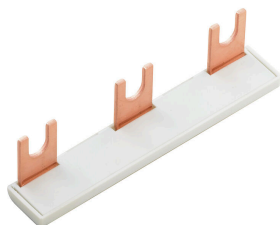


Destornillador para tornillos de cabeza ranurada con cuña redonda, SD DIN 5265, ISO 2380/2, accionamiento según DIN 5264, ISO 2380/1, punta de cromo superior, mango blando SoftFinish

Datos generales para pedido

Tipo	SDS 1.0X5.5X150	Versión	
Código	2749380000	Destornillador, Anchura de caña (B): 5.5 mm, Longitud de caña: 150 mm, Solidez de caña (A): 1 mm	
GTIN (EAN)	4050118895605		
Cantidad	1 ST		

Conexión transversal



La distribución o multiplicación de un potencial a bornes contiguos se realiza a través de una conexión transversal. El esfuerzo adicional de cableado se puede evitar fácilmente. Incluso si los polos se rompen, la fiabilidad de contacto en los bornes sigue garantizada. Nuestro portafolio ofrece sistemas de conexión transversal enchufables y atornillables para bornes modulares.

Datos generales para pedido

Tipo	ZQV 95/120N/3	Versión	
Código	2694260000	Conexión transversal (borne), insertado, naranja, 192 A, Número de polos: 3, Paso en mm (P): 25.00, Aislado: Sí, Anchura: 23.1 mm	
GTIN (EAN)	4064675266570		
Cantidad	10 ST		

A2C 95/120 BL-DM

Weidmüller Interface GmbH & Co. KG
 Klingenbergstraße 26
 D-32758 Detmold
 Germany

www.weidmueller.com

Accesorios

Tipo	ZQV 95/120N/2	Versión	
Código	2694250000	Conexión transversal (borne), insertado, naranja, 192 A, Número de polos: 2, Paso en mm (P): 25.00, Aislado: Sí, Anchura: 48 mm	
GTIN (EAN)	4064675266563		
Cantidad	10 ST		

Destornillador de pala plana



Destornillador para tornillos de cabeza ranurada con cuña redonda, SD DIN 5265, ISO 2380/2, accionamiento según DIN 5264, ISO 2380/1, punta de cromo superior, mango blando SoftFinish

Datos generales para pedido

Tipo	SDS 1.0X5.5X150	Versión	
Código	9008350000	Destornillador, Destornillador	
GTIN (EAN)	4032248056316		
Cantidad	1 ST		

Adaptador de prueba y tomas de prueba



Para la conexión eléctrica entre los bornes y el equipo de control o revisión se utilizan adaptadores de prueba y conectores macho de control o revisión. De esta manera, se puede establecer un contacto eléctrico en estado cableado y las mediciones pueden realizarse fácilmente.

Datos generales para pedido

Tipo	FZS 2/4 RT/80 SAKT4	Versión	
Código	1276300000	Conector macho (borne), Conexión enchufable, 2 mm ² , Número de conexiones: 2, Número de polos: 1, Anchura: 9 mm	
GTIN (EAN)	4008190026080		
Cantidad	20 ST		