

SAI-4-S 8P M12**Weidmüller Interface GmbH & Co. KG**

Klingenbergstraße 26

D-32758 Detmold

Germany

www.weidmueller.com**Imagen de producto**

Los distribuidores M12 se ofrecen en todas las versiones posibles. Los espacios de conexión M12 4,6 o 8 son de 4 o 5 polos. La salida colectora está diseñada, de forma opcional, como variante con cable fijo, o como variante con capota para autoconexión o con M23. Además, existen otras versiones especiales. Así hay distribuidores 1 a 1 para la libre elección de conexiones o también distribuidores que están permitidos para la zona Ex 1.

Datos generales para pedido

Versión	Con salida M23, 19 polos, 30 V, Con codificación A, LED: Sí, Sensor LED: No, Tipo de cableado: Personalizado
Código	2694040000
Tipo	SAI-4-S 8P M12
GTIN (EAN)	4050118701524
Cantidad	1 Pieza

Datos técnicos

Homologaciones

Homologaciones



ROHS

Conformidad

Dimensiones y pesos

Peso neto

154 g

Temperaturas

Temperatura de servicio

-20 - 90°C

Conformidad medioambiental del producto

Estado de cumplimiento de la directiva RoHS Conforme con exención

Exención RoHS (si procede/conocida) 6c

REACH SVHC Lead 7439-92-1

SCIP 22cbd99b-5f46-4c36-9938-bd61e241a9ab

Datos de conexión

Pérdida del distribuidor

Con salida M23, 19 polos

Datos del material

Material capotas

Pocan

Material del distribuidor

Plástico

Color de carcasa

Gris, RAL 7032

Material de sellado de capotas

Viton

Rosca

CuZn, niquelado

Material de contacto

CuZn

Superficie de contacto

bañado en oro

Material soporte del contacto

PBT (V-0 según UL)

Datos eléctricos

Tensión nominal, mín.

10 V

Tensión nominal, máx.

30 V

Tensión de prueba

1 kV

Intensidad de corriente máxima
admisible por ranura

1 A

Corriente total

10 A

Corriente por señal

1 A

Separación potencial existente

No

Datos técnicos de cable

Número de polos

8

Apto para cadena de arrastre

No

Datos técnicos generales

Tipo de protección

IP68

Codificación de conector

Con codificación A

Número de polos

8

Número de contactos hembra

4

Grado de polución

3

Comportamiento de inflamabilidad

V-0

LED

Sí

Sensor LED

No

Color LED para indicar funcionamiento Verde

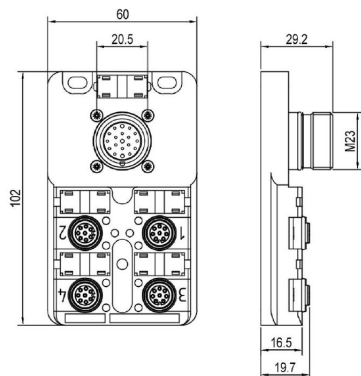
Datos técnicos

Clasificaciones

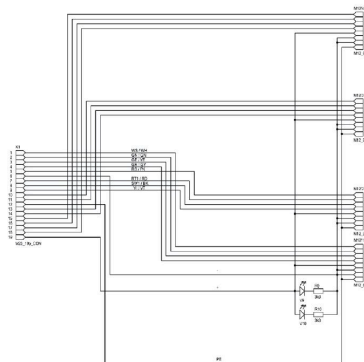
ETIM 8.0	EC003558	ETIM 9.0	EC003558
ETIM 10.0	EC003558	ECLASS 14.0	27-44-01-11
ECLASS 15.0	27-44-01-11		

Dibujos

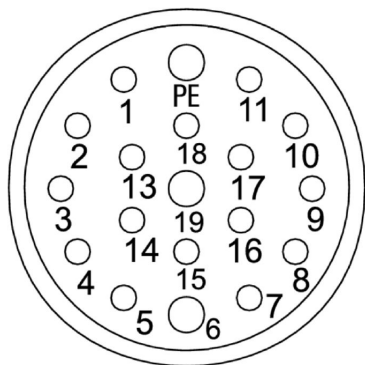
Dibujo acotado



Esquema de conexiones

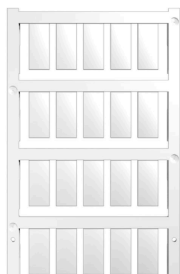


Esquema de polos



Accesorios

Sin imprimir



El sistema ESG es un reconocido señalizador en formato MultiCard que puede utilizarse en numerosos equipos eléctricos de uso habitual. El resultado es una señalización de equipos excelente con una imagen de alto contraste.

Disponibilidad de distintos tipos para dispositivos de fabricantes de la talla de Siemens, ABB, Beckhoff, etc.

Análisis rápido de ventajas:

- Etiquetas, autoadhesivas o insertables, de uso universal, según el tipo
- En el caso de equipos conectados en línea, como fusibles automáticos, tenemos disponibles señalizadores ESG para insertar en la guía para etiquetas
- Impresión personalizada en calidad láser según indicaciones del cliente

Impresión especial: Envíe un archivo del software de señalización M-Print PRO o M-Print PRO Online (sin instalación) con sus especificaciones de señalización.

Datos generales para pedido

Tipo	ESG 9/20 MC NE WS	Versión
Código	1609940000	ESG, Señalizadores de dispositivos x 20 mm, PA 66, Color: blanco,
GTIN (EAN)	4008190203528	enchufable
Cantidad	200 ST	