



El crimpado logra una conexión eléctrica y mecánica segura entre conductor y contacto. Una conexión crimpada óptima es hermética y resistente a la corrosión.

### Datos generales para pedido

Versión	Macho, plata, 10 - 19 mm <sup>2</sup>
Código	<a href="#">2691240000</a>
Tipo	HDC MHP70 M 10 P
GTIN (EAN)	4050118802900
Cantidad	10 Pieza

## HDC MHP70 M 10 P

Weidmüller Interface GmbH &amp; Co. KG

Klingenbergstraße 26

D-32758 Detmold

Germany

www.weidmueller.com

## Datos técnicos

## Homologaciones

Homologaciones



ROHS

Conformidad

## Dimensiones y pesos

Peso neto

8 g

## Conformidad medioambiental del producto

Estado de cumplimiento de la directiva RoHS Conforme con exención

Exención RoHS (si procede/conocida) 6c

REACH SVHC Lead 7439-92-1

SCIP 6eabd5ae-2d6b-409e-8bdf-87c27ee10e40

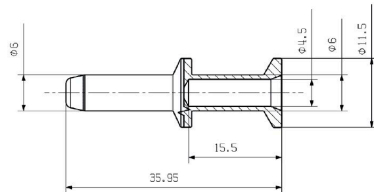
## Datos generales

Diámetro de contacto macho Ø	6 mm	Longitud de desaislado, conexión nominal	16 mm
Tipo de conexión	Conexión crimpada	Versión, conector	MHP
Sección de conexión del conductor, max.	19 mm <sup>2</sup>	Sección de conexión del conductor, min.	10 mm <sup>2</sup>
Superficie	plata	Ciclos de enchufado	≥ 500
Tipo	Macho	Material básico	aleación de cobre
Serie	ModuPlug	Contactos	torneado
Sección de conexión del conductor	10 - 19 mm <sup>2</sup>		

## Clasificaciones

ETIM 8.0	EC000796	ETIM 9.0	EC000796
ETIM 10.0	EC000796	ECLASS 14.0	27-44-02-04
ECLASS 15.0	27-44-02-04		

## Dibujos



## HDC MHP70 M 10 P

Weidmüller Interface GmbH &amp; Co. KG

Klingenbergstraße 26

D-32758 Detmold

Germany

www.weidmueller.com

## Accesorios

## Herramientas



Herramientas para prensar terminales, conectores y terminales tubulares con matrices intercambiables

- procesamiento extremadamente rápido gracias a la ayuda hidráulica
- amplio rango de prensado, hasta 300 mm<sup>2</sup>
- Cabezal de prensado con giro rápido en 270°
- limitación automática de la presión y control mediante sensor de presión
- control y supervisión electrónicos del proceso de prensado
- Almacenamiento de todos los ciclos de prensado y los mensajes de error en la memoria interna
- Lectura de todos los ciclos y mensajes de error mediante USB
- Batería recargable Li-Ion con indicador de estado de carga: 18 V, 2 Ah

## Datos generales para pedido

Tipo	EPG 45	Versión
Código	<a href="#">1500830000</a>	Herramienta para prensar, 6mm <sup>2</sup> , 150mm <sup>2</sup> , Conexión crimpada
GTIN (EAN)	4050118309317	hexagonal, Cimpado WM, Conexión crimpada con engastes,
Cantidad	1 ST	Crimpado trapezoidal, Conexión crimpada oval

## ... para terminales tubulares (según DIN 46235)



Herramientas para prensar terminales, conectores y terminales tubulares con matrices intercambiables

- procesamiento extremadamente rápido gracias a la ayuda hidráulica
- amplio rango de prensado, hasta 300 mm<sup>2</sup>
- Cabezal de prensado con giro rápido en 270°
- limitación automática de la presión y control mediante sensor de presión
- control y supervisión electrónicos del proceso de prensado
- Almacenamiento de todos los ciclos de prensado y los mensajes de error en la memoria interna
- Lectura de todos los ciclos y mensajes de error mediante USB
- Batería recargable Li-Ion con indicador de estado de carga: 18 V, 2 Ah

## Datos generales para pedido

Tipo	ES EPG 45 HEX 10/70	Versión
Código	<a href="#">1500940000</a>	70mm <sup>2</sup> , Conexión crimpada hexagonal
GTIN (EAN)	4050118309522	
Cantidad	1 ST	

## Accesorios

### Herramientas

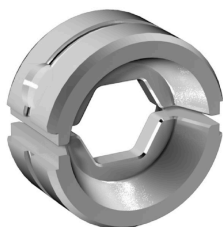


- Herramientas para prensar terminales, conectores y terminales tubulares con matrices intercambiables
- procesamiento extremadamente rápido gracias a la ayuda hidráulica
  - amplio rango de prensado, hasta 400 mm<sup>2</sup>
  - Cabezal de prensado con giro rápido en 360°
  - limitación automática de la presión y control mediante sensor de presión
  - Funciones adicionales de la serie APG:
  - control y supervisión electrónicos del proceso de prensado
  - Almacenamiento de todos los ciclos de prensado y los mensajes de error en la memoria interna
  - Lectura de todos los ciclos y mensajes de error mediante USB

### Datos generales para pedido

Tipo	HPG 60	Versión
Código	<a href="#">2453820000</a>	6mm <sup>2</sup> , 300mm <sup>2</sup> , Conexión crimpada hexagonal, Crimpado WM,
GTIN (EAN)	4050118468427	Conexión crimpada con engastes, Crimpado trapezoidal, Conexión
Cantidad	1 ST	crimpada oval

### ... para terminales de compresión



- Herramientas para prensar terminales, conectores y terminales tubulares con matrices intercambiables
- procesamiento extremadamente rápido gracias a la ayuda hidráulica
  - amplio rango de prensado, hasta 300 mm<sup>2</sup>
  - Cabezal de prensado con giro rápido en 270°
  - limitación automática de la presión y control mediante sensor de presión
  - control y supervisión electrónicos del proceso de prensado
  - Almacenamiento de todos los ciclos de prensado y los mensajes de error en la memoria interna
  - Lectura de todos los ciclos y mensajes de error mediante USB
  - Batería recargable Li-Ion con indicador de estado de carga: 18 V, 2 Ah

### Datos generales para pedido

Tipo	ES EPG/HPG 60 HEX 10	Versión
Código	<a href="#">2505160000</a>	Conector Herramienta para prensar, 10mm <sup>2</sup> , Conexión crimpada
GTIN (EAN)	4050118519556	hexagonal
Cantidad	1 ST	