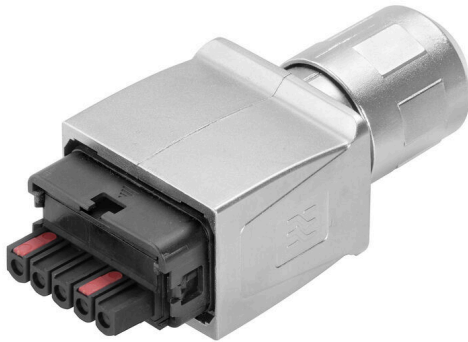


## IE-PS-VAPM-5P-2.5-50

**Weidmüller Interface GmbH & Co. KG**  
Klingenbergstraße 26  
D-32758 Detmold  
Germany

www.weidmueller.com



Conectores PushPull Power según especificación PROFI-NET

### Datos generales para pedido

Versión	Conector de potencia, Conector macho, PROFI-NET, Juego de conectores
Código	<a href="#">2682090000</a>
Tipo	IE-PS-VAPM-5P-2.5-50
GTIN (EAN)	4050118707427
Cantidad	50 Pieza

### Datos técnicos

#### Homologaciones

ROHS Conformidad

#### Dimensiones y pesos

Peso neto 97.4 g

#### Temperaturas

Temperatura de almacenamiento Temperatura de servicio -40 °C...70 °C  
 Temperatura de colocación

#### Conformidad medioambiental del producto

Estado de cumplimiento de la directiva RoHS Conforme sin exención  
 REACH SVHC Sin SVHC por encima del 0,1 % en peso

#### Datos generales

Número de polos	5	Superficie de contacto	Oro sobre níquel
Apantallamiento	no apantallado	Grado inflamabilidad según UL 94	V-2
Color	gris plata	Material capotas	Fundición inyectada de zinc, niquelado
Material de contacto	aleación de cobre	Sección de conexión del conductor, flexible, max.	2.5 mm <sup>2</sup>
Sección de conexión del conductor, flexible, mín.	0.75 mm <sup>2</sup>	Diámetro de la funda, max.	13 mm
Diámetro de la funda, min.	8 mm	Tipo de protección	IP65, IP67
Ciclos de enchufado	≥ 100	Grado de polución	2
Conexión 1	PushPull Power	Conexión 2	Conex. directa
Material de la junta de cable	EPDM	Material junta	NBR
Tipo de enclavamiento	Push Pull		

#### Normas generales

Conector norma in accordance with PROFINET specification, IEC 61076-3-126

#### Normas

Conector norma in accordance with PROFINET specification, IEC 61076-3-126

#### Propiedades eléctricas

Tensión de servicio 24 V Capacidad de carga a 50 °C 16 A

#### Indicación importante

Información de producto Para cables con diámetro exterior de 6-8 mm, solicite aislamiento reductor adicional.

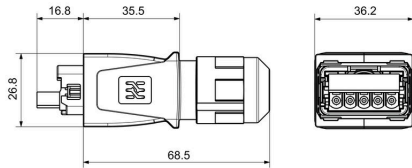
## Datos técnicos

### Clasificaciones

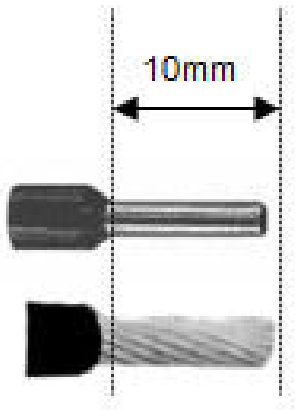
ETIM 8.0	EC001121	ETIM 9.0	EC001121
ETIM 10.0	EC001121	ECLASS 14.0	27-44-03-90
ECLASS 15.0	27-44-03-90		

## Dibujos

### Dibujo acotado



### Dibujo



When using wire-end-ferrules, we recommend the length of 10 mm.



## IE-PS-VAPM-5P-2.5-50

**Weidmüller Interface GmbH & Co. KG**  
Klingenbergstraße 26  
D-32758 Detmold  
Germany

[www.weidmueller.com](http://www.weidmueller.com)

## Accesorios

### Tornillos de sujeción

Conectores PushPull Power según especificación  
PROFINET



### Datos generales para pedido

Tipo	IE-REDU-6-8-PS-VAPM	Versión	
Código	<a href="#">2531330000</a>	Conector de potencia, Conector macho, Uso de junta, PROFINET	
GTIN (EAN)	4050118545227		
Cantidad	10 ST		