

A2T 4 DL BL

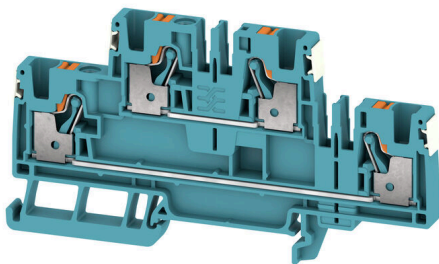
Weidmüller Interface GmbH & Co. KG

Klingenbergstraße 26

D-32758 Detmold

Germany

www.weidmueller.com



El suministro de energía, señales y datos es el clásico requisito en la ingeniería eléctrica y la fabricación de paneles. El material aislante, el sistema de conexión y el diseño de los bornes son las características diferenciadoras. Un borne de paso es ideal para unir y/o conectar uno o más conductores. Pueden tener uno o más niveles de conexión con el mismo potencial o aislados unos de otros.

Datos generales para pedido

| | |
|------------|---|
| Versión | Borne de paso, Bornes de doble piso, PUSH IN, 4 mm ² , 800 V, 32 A, azul |
| Código | 2675170000 |
| Tipo | A2T 4 DL BL |
| GTIN (EAN) | 4050118817522 |
| Cantidad | 50 Pieza |

A2T 4 DL BL

Weidmüller Interface GmbH & Co. KG
 Klingenbergstraße 26
 D-32758 Detmold
 Germany

www.weidmueller.com

Datos técnicos

Homologaciones

Homologaciones



| | |
|---------------------------------|------------------------------|
| ROHS | Conformidad |
| UL File Number Search | Sitio web UL |
| Núm. de certificación (cURusEX) | E184763 |

Dimensiones y pesos

| | | | |
|------------------------------|-------------|------------------------|-------------|
| Profundidad | 53.5 mm | Profundidad (pulgadas) | 2.1063 inch |
| Profundidad incl. carril DIN | 54.5 mm | Altura | 53.5 mm |
| Altura (pulgadas) | 2.1063 inch | Anchura | 6.1 mm |
| Anchura (pulgadas) | 0.2402 inch | Peso neto | 22.5 g |

Temperaturas

| | | | |
|---|----------------|---|---------------|
| Temperatura de almacenamiento | -25 °C...55 °C | Temperatura ambiente | -5 °C...40 °C |
| Temperatura permanente de trabajo, min. | -60 °C | Temperatura permanente de trabajo, max. | 130 °C |

Conformidad medioambiental del producto

| | |
|---|---------------------------------------|
| Estado de cumplimiento de la directiva RoHS | Conforme sin exención |
| REACH SVHC | Sin SVHC por encima del 0,1 % en peso |

Datos nominales IECEX/ATEX

| | | | |
|-----------------------------------|-------------------|------------------------------------|-------------------|
| Núm. de certificación (ATEX) | TUEV16ATEX7909U | Núm. de certificación (IECEX) | IECEXTUR16.0036U |
| Tensión máx. (ATEX) | 550 V | Corriente (ATEX) | 25 A |
| Sección máx. del conductor (ATEX) | 4 mm ² | Tensión máx. (IECEX) | 550 V |
| Corriente (IECEX) | 25 A | Sección máx. del conductor (IECEX) | 4 mm ² |

Conductor embornable (conexión adicional)

| | |
|--------------------------------------|---------|
| Tipo de conexión, conexión adicional | PUSH IN |
|--------------------------------------|---------|

Conductor embornable (conexión nominal)

| | |
|---|----------------------|
| Calibre según 60 947-1 | A4 |
| Sección de conexión del conductor AWG, máx. | AWG 12 |
| Dirección de conexión | arriba |
| Longitud de desaislado | 12 mm |
| Tipo de conexión 2 | PUSH IN |
| Tipo de conexión | PUSH IN |
| Número de conexiones | 4 |
| Sección de embornado, máx. | 6 mm ² |
| Sección de embornado, mín. | 0.14 mm ² |
| Dimens. caña destornillador | 0,6 x 3,5 mm |

A2T 4 DL BL

Weidmüller Interface GmbH & Co. KG
 Klingenbergstraße 26
 D-32758 Detmold
 Germany

www.weidmueller.com

Datos técnicos

| | | | |
|--|-----------------------------------|---------------------|---------------------|
| Sección de conexión del conductor AWG, min. | AWG 26 | | |
| Sección del conductor, flexible con terminales tubulares DIN 46228/4, máx. | 4 mm ² | | |
| Sección del conductor, flexible con terminales tubulares DIN 46228/4, mín. | 0.14 mm ² | | |
| Sección del conductor, flexible con terminales tubulares DIN 46228/1, máx. | 6 mm ² | | |
| Sección del conductor, flexible con terminales tubulares DIN 46228/1, mín. | 0.14 mm ² | | |
| Sección de conexión del conductor, flexible, max. | 6 mm ² | | |
| Sección de conexión del conductor, flexible, mín. | 0.14 mm ² | | |
| Sección del conductor, semirrígido, máx. | 6 mm ² | | |
| Sección del conductor, semirrígido, mín. | 0.14 mm ² | | |
| Terminal tubular doble, max. | 1.5 mm ² | | |
| Terminal tubular doble, min. | 0.5 mm ² | | |
| Sección transversal de conductor, núcleo rígido, máx. | 4 mm ² | | |
| Sección transversal de conductor, núcleo rígido, mín. | 0.14 mm ² | | |
| Sección del conductor, flexible, mín. | 0.14 mm ² | | |
| Longitud de tubo para terminal tubular con aislamiento de plástico DIN 46228/4 | Longitud de tubo | mín. | 6 mm |
| | | máx. | 12 mm |
| | Sección de conexión del conductor | mín. | 0.5 mm ² |
| | | máx. | 1 mm ² |
| | Longitud de tubo | mín. | 8 mm |
| | | máx. | 12 mm |
| | Sección de conexión del conductor | mín. | 1.5 mm ² |
| | | máx. | 2.5 mm ² |
| | Longitud de tubo | mín. | 10 mm |
| | | máx. | 12 mm |
| | Sección de conexión del conductor | nominal | 4 mm ² |
| | | | |
| Longitud de tubo para terminal tubular doble | Longitud de tubo | mín. | 8 mm |
| | | máx. | 12 mm |
| | Sección de conexión del conductor | mín. | 0.5 mm ² |
| | | máx. | 1.5 mm ² |
| | Longitud de tubo | mín. | 6 mm |
| | | máx. | 10 mm |
| Sección de conexión del conductor | mín. | 0.5 mm ² | |
| | máx. | 1 mm ² | |
| Longitud de tubo para terminal tubular sin aislamiento de plástico DIN 46228/1 | Longitud de tubo | mín. | 6 mm |
| | | máx. | 10 mm |
| | Sección de conexión del conductor | mín. | 0.5 mm ² |
| | | máx. | 1 mm ² |
| | Longitud de tubo | mín. | 7 mm |
| | | máx. | 12 mm |
| | Sección de conexión del conductor | mín. | 1.5 mm ² |
| | | máx. | 2.5 mm ² |
| | Longitud de tubo | mín. | 9 mm |
| | | máx. | 15 mm |
| | Sección de conexión del conductor | mín. | 4 mm ² |
| | | máx. | 6 mm ² |

Datos del material

| | | | |
|----------------------------------|-------|-------|------|
| Material básico | Wemid | Color | azul |
| Grado inflamabilidad según UL 94 | V-0 | | |

A2T 4 DL BL

Weidmüller Interface GmbH & Co. KG
 Klingenbergstraße 26
 D-32758 Detmold
 Germany

www.weidmueller.com

Datos técnicos

Datos nominales

| | | | |
|--|-------------------|--------------------------------|---------------|
| Sección nominal | 4 mm ² | Tensión nominal | 800 V |
| Tensión nominal DC | 800 V | Corriente nominal | 32 A |
| Corriente en conductor máximo | 32 A | Normas | IEC 60947-7-1 |
| Resistencia de paso según IEC 60947-7-1 mΩ | x | Sobretensión de choque nominal | 8 kV |
| Pérdida de potencia según la norma IEC 60947-7-x | 1.02 W | Categoría de sobretensión | III |
| Grado de polución | 3 | | |

Generalidades

| | | | |
|---|---------------|---|--------|
| Sección de conexión del conductor AWG, máx. | AWG 12 | Sección de conexión del conductor AWG, min. | AWG 26 |
| Normas | IEC 60947-7-1 | Carril de montaje | TS 35 |

Otros datos técnicos

| | | | |
|----------------|---------|--------------------------------|----------|
| Lados abiertos | derecha | Versión a prueba de explosivos | RAL 7001 |
|----------------|---------|--------------------------------|----------|

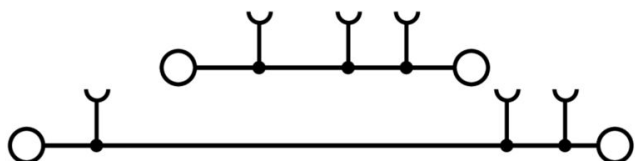
Valores característicos del sistema

| | | | |
|--------------------------------|-------|--|----|
| Tapa final obligatoria | Sí | Número de potenciales | 2 |
| Número de pisos | 1 | Número de puntos de embornado por piso | 2 |
| Número de potenciales por piso | 1 | Pisos internos puenteados | No |
| Carril de montaje | TS 35 | | |

Clasificaciones

| | | | |
|-------------|-------------|-------------|-------------|
| ETIM 8.0 | EC000897 | ETIM 9.0 | EC000897 |
| ETIM 10.0 | EC000897 | ECLASS 14.0 | 27-25-01-02 |
| ECLASS 15.0 | 27-25-01-02 | | |

Dibujos



A2T 4 DL BL

Weidmüller Interface GmbH & Co. KG
 Klingenbergstraße 26
 D-32758 Detmold
 Germany

www.weidmueller.com

Accesorios

Ángulo final



Para garantizar un asiento seguro y duradero sobre el carril y para evitar el deslizamiento, Weidmüller dispone de los ángulos de fijación. Se dispone de diseños con o sin tornillo. Existe la posibilidad de colocar sobre el ángulo de fijación señalizadores, incluso señalizadores de conjunto y la posibilidad de alojar un conector de prueba.

Datos generales para pedido

| | | |
|------------|----------------------------|-------------------------------------|
| Tipo | AEB 35 SC/1 | Versión |
| Código | 1991920000 | Serie A, Ángulo de fijación lateral |
| GTIN (EAN) | 4050118376722 | |
| Cantidad | 50 ST | |
| Tipo | AEB 35 SC/1 BK | Versión |
| Código | 2475310000 | Serie A, Ángulo de fijación lateral |
| GTIN (EAN) | 4050118487114 | |
| Cantidad | 50 ST | |

Tapas finales / placas separadoras



Las placas separadoras y las tapas finales son accesorios esenciales para los bornes. Las placas de separación proporcionan aislamiento óptico y eléctrico entre diferentes potenciales y grupos funcionales, aumentando la seguridad y garantizando una estructura clara dentro del cuadro eléctrico. Las tapas finales cierran la fila de bornes por los laterales, protegen contra el contacto con partes activas y garantizan un acabado limpio y estable. Ambos componentes están adaptados con precisión a la correspondiente serie de bornes de Weidmüller, contribuyendo a un cableado seguro, conforme y profesional.

Datos generales para pedido

| | | |
|------------|----------------------------|---------------------|
| Tipo | AEP 2T 4 | Versión |
| Código | 2540000000 | Serie A, Tapa final |
| GTIN (EAN) | 4050118551839 | |
| Cantidad | 20 ST | |
| Tipo | AEP 2T 4 BL | Versión |
| Código | 2540010000 | Serie A, Tapa final |
| GTIN (EAN) | 4050118551907 | |
| Cantidad | 20 ST | |

A2T 4 DL BL

Weidmüller Interface GmbH & Co. KG
 Klingenbergstraße 26
 D-32758 Detmold
 Germany

Accesorios

www.weidmueller.com

Conexiones transversales



La distribución o multiplicación de un potencial a bornes contiguos se realiza a través de una conexión transversal. El esfuerzo adicional de cableado se puede evitar fácilmente. Incluso si los polos se rompen, la fiabilidad de contacto en los bornes sigue garantizada. Nuestro portafolio ofrece sistemas de conexión transversal enchufables y atornillables para bornes modulares.

Datos generales para pedido

| | | |
|------------|----------------------------|---|
| Tipo | ZQV 4N/10 | Versión |
| Código | 1528090000 | Conexión transversal (borne), insertado, naranja, 32 A, Número de polos: 10, Paso en mm (P): 6.10, Aislado: Sí, Anchura: 58.7 mm |
| GTIN (EAN) | 4050118332896 | |
| Cantidad | 20 ST | |
| Tipo | ZQV 4N/10 BL | Versión |
| Código | 1528230000 | Conexión transversal (borne), insertado, azul, 32 A, Número de polos: 10, Paso en mm (P): 6.10, Aislado: Sí, Anchura: 58.7 mm |
| GTIN (EAN) | 4050118333138 | |
| Cantidad | 20 ST | |
| Tipo | ZQV 4N/10 RD | Versión |
| Código | 2460740000 | Conexión transversal (borne), insertado, rojo, 32 A, Número de polos: 10, Paso en mm (P): 6.10, Aislado: Sí, Anchura: 58.7 mm |
| GTIN (EAN) | 4050118476163 | |
| Cantidad | 20 ST | |
| Tipo | ZQV 4N/2 | Versión |
| Código | 1527930000 | Conexión transversal (borne), insertado, naranja, 32 A, Número de polos: 2, Paso en mm (P): 6.10, Aislado: Sí, Anchura: 9.9 mm |
| GTIN (EAN) | 4050118332766 | |
| Cantidad | 60 ST | |
| Tipo | ZQV 4N/2 BL | Versión |
| Código | 1528040000 | Conexión transversal (borne), insertado, azul, 32 A, Número de polos: 2, Paso en mm (P): 6.10, Aislado: Sí, Anchura: 9.9 mm |
| GTIN (EAN) | 4050118332773 | |
| Cantidad | 60 ST | |
| Tipo | ZQV 4N/2 RD | Versión |
| Código | 2460450000 | Conexión transversal (borne), insertado, rojo, 32 A, Número de polos: 2, Paso en mm (P): 6.10, Aislado: Sí, Anchura: 9.9 mm |
| GTIN (EAN) | 4050118476149 | |
| Cantidad | 60 ST | |
| Tipo | ZQV 4N/3 | Versión |
| Código | 1527940000 | Conexión transversal (borne), insertado, naranja, 32 A, Número de polos: 3, Paso en mm (P): 6.10, Aislado: Sí, Anchura: 16 mm |
| GTIN (EAN) | 4050118332865 | |
| Cantidad | 60 ST | |
| Tipo | ZQV 4N/3 BL | Versión |
| Código | 1528080000 | Conexión transversal (borne), insertado, azul, 32 A, Número de polos: 3, Paso en mm (P): 6.10, Aislado: Sí, Anchura: 16 mm |
| GTIN (EAN) | 4050118333008 | |
| Cantidad | 60 ST | |
| Tipo | ZQV 4N/3 RD | Versión |
| Código | 2460810000 | Conexión transversal (borne), insertado, rojo, 32 A, Número de polos: 3, Paso en mm (P): 6.10, Aislado: Sí, Anchura: 16 mm |
| GTIN (EAN) | 4050118476231 | |
| Cantidad | 60 ST | |
| Tipo | ZQV 4N/30 | Versión |
| Código | 2561580000 | Conexión transversal (borne), insertado, naranja, 32 A, Número de polos: 30, Paso en mm (P): 6.10, Aislado: Sí, Anchura: 181.7 mm |
| GTIN (EAN) | 4050118570113 | |
| Cantidad | 5 ST | |

A2T 4 DL BL

Weidmüller Interface GmbH & Co. KG
 Klingenbergstraße 26
 D-32758 Detmold
 Germany

www.weidmueller.com

Accesorios

| | | |
|------------|----------------------------|--|
| Tipo | ZQV 4N/30 BL | Versión |
| Código | 2561610000 | Conexión transversal (borne), insertado, azul, 32 A, Número de polos: |
| GTIN (EAN) | 4050118569971 | 30, Paso en mm (P): 6.10, Aislado: Sí, Anchura: 181.7 mm |
| Cantidad | 5 ST | |
| Tipo | ZQV 4N/30 RD | Versión |
| Código | 2561600000 | Conexión transversal (borne), insertado, rojo, 32 A, Número de polos: |
| GTIN (EAN) | 4050118569964 | 30, Paso en mm (P): 6.10, Aislado: Sí, Anchura: 181.7 mm |
| Cantidad | 5 ST | |
| Tipo | ZQV 4N/32 | Versión |
| Código | 2561670000 | Conexión transversal (borne), insertado, naranja, 32 A, Número de polos: |
| GTIN (EAN) | 4050118570175 | 32, Paso en mm (P): 6.10, Aislado: Sí, Anchura: 193.9 mm |
| Cantidad | 5 ST | |
| Tipo | ZQV 4N/4 | Versión |
| Código | 1527970000 | Conexión transversal (borne), insertado, naranja, 32 A, Número de polos: |
| GTIN (EAN) | 4050118332889 | 4, Paso en mm (P): 6.10, Aislado: Sí, Anchura: 22.1 mm |
| Cantidad | 60 ST | |
| Tipo | ZQV 4N/4 BL | Versión |
| Código | 1528120000 | Conexión transversal (borne), insertado, azul, 32 A, Número de polos: |
| GTIN (EAN) | 4050118332872 | 4, Paso en mm (P): 6.10, Aislado: Sí, Anchura: 22.1 mm |
| Cantidad | 60 ST | |
| Tipo | ZQV 4N/4 RD | Versión |
| Código | 2460800000 | Conexión transversal (borne), insertado, rojo, 32 A, Número de polos: |
| GTIN (EAN) | 4050118476224 | 4, Paso en mm (P): 6.10, Aislado: Sí, Anchura: 22.1 mm |
| Cantidad | 60 ST | |
| Tipo | ZQV 4N/5 | Versión |
| Código | 1527980000 | Conexión transversal (borne), insertado, naranja, 32 A, Número de polos: |
| GTIN (EAN) | 4050118332759 | 5, Paso en mm (P): 6.10, Aislado: Sí, Anchura: 28.2 mm |
| Cantidad | 60 ST | |
| Tipo | ZQV 4N/5 BL | Versión |
| Código | 1528140000 | Conexión transversal (borne), insertado, azul, 32 A, Número de polos: |
| GTIN (EAN) | 4050118333015 | 5, Paso en mm (P): 6.10, Aislado: Sí, Anchura: 28.2 mm |
| Cantidad | 60 ST | |
| Tipo | ZQV 4N/5 RD | Versión |
| Código | 2460790000 | Conexión transversal (borne), insertado, rojo, 32 A, Número de polos: |
| GTIN (EAN) | 4050118476217 | 5, Paso en mm (P): 6.10, Aislado: Sí, Anchura: 28.2 mm |
| Cantidad | 60 ST | |
| Tipo | ZQV 4N/50 | Versión |
| Código | 1528130000 | Conexión transversal (borne), insertado, naranja, 32 A, Número de polos: |
| GTIN (EAN) | 4050118332902 | 50, Paso en mm (P): 6.10, Aislado: Sí, Anchura: 303.7 mm |
| Cantidad | 5 ST | |
| Tipo | ZQV 4N/50 BL | Versión |
| Código | 1528240000 | Conexión transversal (borne), insertado, azul, 32 A, Número de polos: |
| GTIN (EAN) | 4050118333121 | 50, Paso en mm (P): 6.10, Aislado: Sí, Anchura: 303.7 mm |
| Cantidad | 5 ST | |
| Tipo | ZQV 4N/50 RD | Versión |
| Código | 2460730000 | Conexión transversal (borne), insertado, rojo, 32 A, Número de polos: |
| GTIN (EAN) | 4050118476156 | 50, Paso en mm (P): 6.10, Aislado: Sí, Anchura: 303.7 mm |
| Cantidad | 5 ST | |
| Tipo | ZQV 4N/6 | Versión |
| Código | 1527990000 | Conexión transversal (borne), insertado, naranja, 32 A, Número de polos: |
| GTIN (EAN) | 4050118332919 | 6, Paso en mm (P): 6.10, Aislado: Sí, Anchura: 34.3 mm |
| Cantidad | 20 ST | |

A2T 4 DL BL

Weidmüller Interface GmbH & Co. KG
 Klingenbergstraße 26
 D-32758 Detmold
 Germany

www.weidmueller.com

Accesorios

| | | |
|------------|----------------------------|--|
| Tipo | ZQV 4N/6 BL | Versión |
| Código | 1528170000 | Conexión transversal (borne), insertado, azul, 32 A, Número de polos: |
| GTIN (EAN) | 4050118332926 | 6, Paso en mm (P): 6.10, Aislado: Sí, Anchura: 34.3 mm |
| Cantidad | 20 ST | |
| Tipo | ZQV 4N/6 RD | Versión |
| Código | 2460780000 | Conexión transversal (borne), insertado, rojo, 32 A, Número de polos: |
| GTIN (EAN) | 4050118476200 | 6, Paso en mm (P): 6.10, Aislado: Sí, Anchura: 34.3 mm |
| Cantidad | 20 ST | |
| Tipo | ZQV 4N/7 | Versión |
| Código | 1528020000 | Conexión transversal (borne), insertado, naranja, 32 A, Número de polos: |
| GTIN (EAN) | 4050118332780 | 7, Paso en mm (P): 6.10, Aislado: Sí, Anchura: 40.4 mm |
| Cantidad | 20 ST | |
| Tipo | ZQV 4N/7 BL | Versión |
| Código | 1528180000 | Conexión transversal (borne), insertado, azul, 32 A, Número de polos: |
| GTIN (EAN) | 4050118333114 | 7, Paso en mm (P): 6.10, Aislado: Sí, Anchura: 40.4 mm |
| Cantidad | 20 ST | |
| Tipo | ZQV 4N/7 RD | Versión |
| Código | 2460770000 | Conexión transversal (borne), insertado, rojo, 32 A, Número de polos: |
| GTIN (EAN) | 4050118476194 | 7, Paso en mm (P): 6.10, Aislado: Sí, Anchura: 40.4 mm |
| Cantidad | 20 ST | |
| Tipo | ZQV 4N/8 | Versión |
| Código | 1528030000 | Conexión transversal (borne), insertado, naranja, 32 A, Número de polos: |
| GTIN (EAN) | 4050118332841 | 8, Paso en mm (P): 6.10, Aislado: Sí, Anchura: 46.5 mm |
| Cantidad | 20 ST | |
| Tipo | ZQV 4N/8 BL | Versión |
| Código | 1528190000 | Conexión transversal (borne), insertado, azul, 32 A, Número de polos: |
| GTIN (EAN) | 4050118332858 | 8, Paso en mm (P): 6.10, Aislado: Sí, Anchura: 46.5 mm |
| Cantidad | 20 ST | |
| Tipo | ZQV 4N/8 RD | Versión |
| Código | 2460760000 | Conexión transversal (borne), insertado, rojo, 32 A, Número de polos: |
| GTIN (EAN) | 4050118476187 | 8, Paso en mm (P): 6.10, Aislado: Sí, Anchura: 46.5 mm |
| Cantidad | 20 ST | |
| Tipo | ZQV 4N/9 | Versión |
| Código | 1528070000 | Conexión transversal (borne), insertado, naranja, 32 A, Número de polos: |
| GTIN (EAN) | 4050118332797 | 9, Paso en mm (P): 6.10, Aislado: Sí, Anchura: 52.6 mm |
| Cantidad | 20 ST | |
| Tipo | ZQV 4N/9 BL | Versión |
| Código | 1528220000 | Conexión transversal (borne), insertado, azul, 32 A, Número de polos: |
| GTIN (EAN) | 4050118333107 | 9, Paso en mm (P): 6.10, Aislado: Sí, Anchura: 52.6 mm |
| Cantidad | 20 ST | |
| Tipo | ZQV 4N/9 RD | Versión |
| Código | 2460750000 | Conexión transversal (borne), insertado, rojo, 32 A, Número de polos: |
| GTIN (EAN) | 4050118476170 | 9, Paso en mm (P): 6.10, Aislado: Sí, Anchura: 52.6 mm |
| Cantidad | 20 ST | |

A2T 4 DL BL

Weidmüller Interface GmbH & Co. KG
 Klingenbergstraße 26
 D-32758 Detmold
 Germany

www.weidmueller.com

Accesorios

Adaptador de prueba y tomas de prueba



Para la conexión eléctrica entre los bornes y el equipo de control o revisión se utilizan adaptadores de prueba y conectores macho de control o revisión. De esta manera, se puede establecer un contacto eléctrico en estado cableado y las mediciones pueden realizarse fácilmente.

Datos generales para pedido

| | | | |
|------------|----------------------------|---------|---|
| Tipo | ATPG 1.5-10 L | Versión | |
| Código | 1991890000 | | Adaptador de prueba (borne), 1.5 mm ² , 250 V, 0.2 A |
| GTIN (EAN) | 4050118376647 | | |
| Cantidad | 50 ST | | |
| Tipo | ATPG 4 MI-R | Versión | |
| Código | 1991860000 | | Adaptador de prueba (borne), 1.5 mm ² , 250 V, 0.2 A |
| GTIN (EAN) | 4050118376661 | | |
| Cantidad | 50 ST | | |

WS 12/6



WS/DEK

Los señalizadores de bornes MultiMark utilizan un innovador material de dos componentes. El duro contorno de la base del señalizador encaja firmemente en el conector. El acabado elástico de la superficie facilita el montaje del señalizador. Este material especialmente perforado permite estirar las tiras para adaptarlas a las pequeñas variaciones de separación que suelen formarse sobre todo en largas regletas de bornes. Ventaja adicional: la excelente imprimibilidad del material de la superficie garantiza una señalización duradera y resistente al agua. La resolución de impresión de 300 ppp también facilita la legibilidad.

Ventajas de MultiMark

- Compatible con los bornes modulares de Weidmüller
- Impresión duradera y sujeción robusta
- Las tiras continuas ahorran tiempo de instalación
- Facilidad de montaje gracias al uso de un material compuesto innovador
- Campo de etiqueta grande para una legibilidad óptima
- Altos niveles de flexibilidad gracias a no depender de ningún fabricante

Datos generales para pedido

| | | | |
|------------|----------------------------|---------|---|
| Tipo | WS 12/6 MM WS | Versión | |
| Código | 2007200000 | | WS, Terminal marker, 12 x 6 mm, Weidmueller, blanco |
| GTIN (EAN) | 4050118391886 | | |
| Cantidad | 600 ST | | |

A2T 4 DL BL

Weidmüller Interface GmbH & Co. KG

Klingenbergstraße 26

D-32758 Detmold

Germany

www.weidmueller.com

Accesorios

Sin imprimir



El señalizador Dekafix (DEK) es un señalizador universal para todos los tipos de conectores y grupos electrónicos. El sistema está especialmente indicado para series de números cortas y ofrece una gran variedad de señalizadores ya impresos.

Tiras para instalación rápida en un solo paso. La impresión es perfectamente legible, de alto contraste y está disponible en varios anchos.

- Amplia gama de señalizadores listos para usar
- Tiras para instalación rápida
- Los señalizadores son aptos para todo tipo de conectores Weidmüller
- Disponible como MultiCard sin imprimir o con impresión estándar

Impresión especial: Envíe un archivo del software de señalización M-Print PRO o M-Print PRO Online (sin instalación) con sus especificaciones de señalización.

Datos generales para pedido

| | | |
|------------|----------------------------|--|
| Tipo | DEK 5/6 MC NE BL | Versión |
| Código | 1238290000 | Dekafix, Terminal marker, 5 x 6 mm, Paso en mm (P): 6.00 |
| GTIN (EAN) | 4050118267327 | Weidmueller, azul |
| Cantidad | 1000 ST | |
| Tipo | DEK 5/6 MC NE BR | Versión |
| Código | 1454900000 | Dekafix, Terminal marker, 5 x 6 mm, Paso en mm (P): 6.00 |
| GTIN (EAN) | 4050118323313 | Weidmueller, marrón |
| Cantidad | 1000 ST | |
| Tipo | DEK 5/6 MC NE GE | Versión |
| Código | 1238280000 | Dekafix, Terminal marker, 5 x 6 mm, Paso en mm (P): 6.00 |
| GTIN (EAN) | 4050118038750 | Weidmueller, amarillo |
| Cantidad | 1000 ST | |
| Tipo | DEK 5/6 MC NE GN | Versión |
| Código | 1238310000 | Dekafix, Terminal marker, 5 x 6 mm, Paso en mm (P): 6.00 |
| GTIN (EAN) | 4050118271812 | Weidmueller, verde |
| Cantidad | 1000 ST | |
| Tipo | DEK 5/6 MC NE GR | Versión |
| Código | 1238330000 | Dekafix, Terminal marker, 5 x 6 mm, Paso en mm (P): 6.00 |
| GTIN (EAN) | 4050118323306 | Weidmueller, gris |
| Cantidad | 1000 ST | |
| Tipo | DEK 5/6 MC NE OR | Versión |
| Código | 1912090000 | Dekafix, Terminal marker, 5 x 6 mm, Paso en mm (P): 6.00 |
| GTIN (EAN) | 4032248540525 | Weidmueller, naranja |
| Cantidad | 1000 ST | |
| Tipo | DEK 5/6 MC NE WS | Versión |
| Código | 1609820000 | Dekafix, Terminal marker, 5 x 6 mm, Paso en mm (P): 6.00 |
| GTIN (EAN) | 4008190203436 | Weidmueller, blanco |
| Cantidad | 1000 ST | |

A2T 4 DL BL

Weidmüller Interface GmbH & Co. KG
 Klingenbergstraße 26
 D-32758 Detmold
 Germany

www.weidmueller.com

Accesorios

Impresión especial



El señalizador Dekafix (DEK) es un señalizador universal para todos los tipos de conectores y grupos electrónicos. El sistema está especialmente indicado para series de números cortas y ofrece una gran variedad de señalizadores ya impresos.

Tiras para instalación rápida en un solo paso. La impresión es perfectamente legible, de alto contraste y está disponible en varios anchos.

- Amplia gama de señalizadores listos para usar
- Tiras para instalación rápida
- Los señalizadores son aptos para todo tipo de conectores Weidmüller
- Disponible como MultiCard sin imprimir o con impresión estándar

Impresión especial: Envíe un archivo del software de señalización M-Print PRO o M-Print PRO Online (sin instalación) con sus especificaciones de señalización.

Datos generales para pedido

| | | | |
|------------|----------------------------|--|--|
| Tipo | DEK 5/6 MC SDR | Versión | |
| Código | 1609830000 | Dekafix, Terminal marker, 5 x 6 mm, Paso en mm (P): 6.00 | |
| GTIN (EAN) | 4008190456603 | Weidmueller, bajo demanda | |
| Cantidad | 200 ST | | |

Plus



El señalizador Dekafix (DEK) es un señalizador universal para todos los tipos de conectores y grupos electrónicos. El sistema está especialmente indicado para series de números cortas y ofrece una gran variedad de señalizadores ya impresos.

Tiras para instalación rápida en un solo paso. La impresión es perfectamente legible, de alto contraste y está disponible en varios anchos.

- Amplia gama de señalizadores listos para usar
- Tiras para instalación rápida
- Los señalizadores son aptos para todo tipo de conectores Weidmüller
- Disponible como MultiCard sin imprimir o con impresión estándar

Impresión especial: Envíe un archivo del software de señalización M-Print PRO o M-Print PRO Online (sin instalación) con sus especificaciones de señalización.

Datos generales para pedido

| | | | |
|------------|----------------------------|--|--|
| Tipo | DEK 5/6 PLUS MC NE WS | Versión | |
| Código | 1011320000 | Dekafix, Terminal marker, 5 x 6 mm, Paso en mm (P): 6.00 | |
| GTIN (EAN) | 4032248717644 | Weidmueller, blanco | |
| Cantidad | 1000 ST | | |

A2T 4 DL BL

Weidmüller Interface GmbH & Co. KG
 Klingenbergstraße 26
 D-32758 Detmold
 Germany

www.weidmueller.com

Accesorios

Impresión especial



El señalizador Dekafix (DEK) es un señalizador universal para todos los tipos de conectores y grupos electrónicos. El sistema está especialmente indicado para series de números cortas y ofrece una gran variedad de señalizadores ya impresos.

Tiras para instalación rápida en un solo paso. La impresión es perfectamente legible, de alto contraste y está disponible en varios anchos.

- Amplia gama de señalizadores listos para usar
- Tiras para instalación rápida
- Los señalizadores son aptos para todo tipo de conectores Weidmüller
- Disponible como MultiCard sin imprimir o con impresión estándar

Impresión especial: Envíe un archivo del software de señalización M-Print PRO o M-Print PRO Online (sin instalación) con sus especificaciones de señalización.

Datos generales para pedido

| | | | |
|------------|----------------------------|--|--|
| Tipo | DEK 5/6 PLUS MC SDR | Versión | |
| Código | 1038650000 | Dekafix, Terminal marker, 5 x 6 mm, Paso en mm (P): 6.00 | |
| GTIN (EAN) | 4032248767908 | Weidmueller, bajo demanda | |
| Cantidad | 200 ST | | |

Sin imprimir



Los señalizadores WS son el complemento perfecto para los bornes de la serie W. Gracias a la compatibilidad del sistema, se pueden usar las etiquetas WS también en la serie I y la serie Z. La gran superficie de señalización permite grandes cadenas de caracteres y la distribución del texto en varias líneas.

Los señalizadores WS están especialmente indicados para etiquetas con largas cadenas personalizadas de caracteres. Gracias al formato MultiCard de eficacia demostrada, ahora es posible la impresión con impresoras PrintJet ADVANCED o plotter.

- Montaje en tiras o individual
- Señalizadores en formato MultiCard

Impresión especial: Envíe un archivo del software de señalización M-Print PRO o M-Print PRO Online (sin instalación) con sus especificaciones de señalización.

Datos generales para pedido

| | | | |
|------------|----------------------------|---|--|
| Tipo | WS 10/6 M MC NE WS | Versión | |
| Código | 1818400000 | WS, Terminal marker, 10 x 6 mm, Paso en mm (P): 6.00 Weidmueller, | |
| GTIN (EAN) | 4032248310876 | Allen-Bradley, blanco | |
| Cantidad | 600 ST | | |
| Tipo | WS 10/6 M PLUS MC NE WS | Versión | |
| Código | 2003780000 | WS, Terminal marker, 10 x 6 mm, Paso en mm (P): 6.00 Weidmueller, | |
| GTIN (EAN) | 4050118424461 | Allen-Bradley, blanco | |
| Cantidad | 600 ST | | |

A2T 4 DL BL

Weidmüller Interface GmbH & Co. KG
 Klingenbergstraße 26
 D-32758 Detmold
 Germany

Accesorios

www.weidmueller.com

Impresión especial



Los señalizadores WS son el complemento perfecto para los bornes de la serie W. Gracias a la compatibilidad del sistema, se pueden usar las etiquetas WS también en la serie I y la serie Z. La gran superficie de señalización permite grandes cadenas de caracteres y la distribución del texto en varias líneas.

Los señalizadores WS están especialmente indicados para etiquetas con largas cadenas personalizadas de caracteres. Gracias al formato MultiCard de eficacia demostrada, ahora es posible la impresión con impresoras PrintJet ADVANCED o plotter.

- Montaje en tiras o individual
- Señalizadores en formato MultiCard

Impresión especial: Envíe un archivo del software de señalización M-Print PRO o M-Print PRO Online (sin instalación) con sus especificaciones de señalización.

Datos generales para pedido

| | | |
|------------|----------------------------|---|
| Tipo | WS 10/6 M PLUS MC SDR | Versión |
| Código | 2007780000 | WS, Terminal marker, 10 x 6 mm, Paso en mm (P): 6.00 Weidmueller, |
| GTIN (EAN) | 4050118393187 | Allen-Bradley, bajo demanda |
| Cantidad | 120 ST | |

Sin imprimir



Los señalizadores WS son el complemento perfecto para los bornes de la serie W. Gracias a la compatibilidad del sistema, se pueden usar las etiquetas WS también en la serie I y la serie Z. La gran superficie de señalización permite grandes cadenas de caracteres y la distribución del texto en varias líneas.

Los señalizadores WS están especialmente indicados para etiquetas con largas cadenas personalizadas de caracteres. Gracias al formato MultiCard de eficacia demostrada, ahora es posible la impresión con impresoras PrintJet ADVANCED o plotter.

- Montaje en tiras o individual
- Señalizadores en formato MultiCard

Impresión especial: Envíe un archivo del software de señalización M-Print PRO o M-Print PRO Online (sin instalación) con sus especificaciones de señalización.

Datos generales para pedido

| | | |
|------------|----------------------------|---|
| Tipo | WS 10/6 MC M NE BL | Versión |
| Código | 1069080000 | WS, Terminal marker, 10 x 6 mm, Paso en mm (P): 6.00 Weidmueller, |
| GTIN (EAN) | 4032248824618 | Allen-Bradley, azul |
| Cantidad | 600 ST | |
| Tipo | WS 10/6 MC M NE GE | Versión |
| Código | 1917430000 | WS, Terminal marker, 10 x 6 mm, Paso en mm (P): 6.00 Weidmueller, |
| GTIN (EAN) | 4032248551637 | Allen-Bradley, amarillo |
| Cantidad | 600 ST | |

A2T 4 DL BL

Weidmüller Interface GmbH & Co. KG

Klingenbergstraße 26

D-32758 Detmold

Germany

www.weidmueller.com

Accesorios

| | | |
|------------|----------------------------|---|
| Tipo | WS 10/6 MC M NE GN | Versión |
| Código | 1917420000 | WS, Terminal marker, 10 x 6 mm, Paso en mm (P): 6.00 Weidmueller, |
| GTIN (EAN) | 4032248551620 | Allen-Bradley, verde |
| Cantidad | 600 ST | |
| Tipo | WS 10/6 MC M NE RT | Versión |
| Código | 1917440000 | WS, Terminal marker, 10 x 6 mm, Paso en mm (P): 6.00 Weidmueller, |
| GTIN (EAN) | 4032248551644 | Allen-Bradley, rojo |
| Cantidad | 600 ST | |

Impresión especial



Los señalizadores WS son el complemento perfecto para los bornes de la serie W. Gracias a la compatibilidad del sistema, se pueden usar las etiquetas WS también en la serie I y la serie Z. La gran superficie de señalización permite grandes cadenas de caracteres y la distribución del texto en varias líneas.

Los señalizadores WS están especialmente indicados para etiquetas con largas cadenas personalizadas de caracteres. Gracias al formato MultiCard de eficacia demostrada, ahora es posible la impresión con impresoras PrintJet ADVANCED o plotter.

- Montaje en tiras o individual
- Señalizadores en formato MultiCard

Impresión especial: Envíe un archivo del software de señalización M-Print PRO o M-Print PRO Online (sin instalación) con sus especificaciones de señalización.

Datos generales para pedido

| | | |
|------------|----------------------------|---|
| Tipo | WS 10/6 MC M SDR | Versión |
| Código | 1818410000 | WS, Terminal marker, 10 x 6 mm, Paso en mm (P): 6.00 Weidmueller, |
| GTIN (EAN) | 4032248310883 | Allen-Bradley, bajo demanda |
| Cantidad | 120 ST | |

Sin imprimir



Los señalizadores WS son el complemento perfecto para los bornes de la serie W. Gracias a la compatibilidad del sistema, se pueden usar las etiquetas WS también en la serie I y la serie Z. La gran superficie de señalización permite grandes cadenas de caracteres y la distribución del texto en varias líneas.

Los señalizadores WS están especialmente indicados para etiquetas con largas cadenas personalizadas de caracteres. Gracias al formato MultiCard de eficacia demostrada, ahora es posible la impresión con impresoras PrintJet ADVANCED o plotter.

- Montaje en tiras o individual
- Señalizadores en formato MultiCard

Impresión especial: Envíe un archivo del software de señalización M-Print PRO o M-Print PRO Online (sin instalación) con sus especificaciones de señalización.

A2T 4 DL BL

Weidmüller Interface GmbH & Co. KG
 Klingenbergstraße 26
 D-32758 Detmold
 Germany

www.weidmueller.com

Accesorios

Datos generales para pedido

| | | |
|------------|----------------------------|---|
| Tipo | WS 10/6 MC NE WS | Versión |
| Código | 1828450000 | WS, Terminal marker, 10 x 6 mm, Paso en mm (P): 6.00 Weidmueller, |
| GTIN (EAN) | 4032248350513 | Allen-Bradley, blanco |
| Cantidad | 600 ST | |

Impresión especial



Los señalizadores WS son el complemento perfecto para los bornes de la serie W. Gracias a la compatibilidad del sistema, se pueden usar las etiquetas WS también en la serie I y la serie Z. La gran superficie de señalización permite grandes cadenas de caracteres y la distribución del texto en varias líneas.

Los señalizadores WS están especialmente indicados para etiquetas con largas cadenas personalizadas de caracteres. Gracias al formato MultiCard de eficacia demostrada, ahora es posible la impresión con impresoras PrintJet ADVANCED o plotter.

- Montaje en tiras o individual
- Señalizadores en formato MultiCard

Impresión especial: Envíe un archivo del software de señalización M-Print PRO o M-Print PRO Online (sin instalación) con sus especificaciones de señalización.

Datos generales para pedido

| | | |
|------------|----------------------------|---|
| Tipo | WS 10/6 MC SDR | Versión |
| Código | 1828460000 | WS, Terminal marker, 10 x 6 mm, Paso en mm (P): 6.00 Weidmueller, |
| GTIN (EAN) | 4032248367399 | Allen-Bradley, bajo demanda |
| Cantidad | 120 ST | |

Sin imprimir



Los señalizadores WS son el complemento perfecto para los bornes de la serie W. Gracias a la compatibilidad del sistema, se pueden usar las etiquetas WS también en la serie I y la serie Z. La gran superficie de señalización permite grandes cadenas de caracteres y la distribución del texto en varias líneas.

Los señalizadores WS están especialmente indicados para etiquetas con largas cadenas personalizadas de caracteres. Gracias al formato MultiCard de eficacia demostrada, ahora es posible la impresión con impresoras PrintJet ADVANCED o plotter.

- Montaje en tiras o individual
- Señalizadores en formato MultiCard

Impresión especial: Envíe un archivo del software de señalización M-Print PRO o M-Print PRO Online (sin instalación) con sus especificaciones de señalización.

Datos generales para pedido

| | | |
|------------|----------------------------|---|
| Tipo | WS 10/6 PLUS MC NE WS | Versión |
| Código | 1046390000 | WS, Terminal marker, 10 x 6 mm, Paso en mm (P): 6.00 Weidmueller, |
| GTIN (EAN) | 4032248782109 | Allen-Bradley, blanco |
| Cantidad | 600 ST | |

A2T 4 DL BL

Weidmüller Interface GmbH & Co. KG
 Klingenbergstraße 26
 D-32758 Detmold
 Germany

www.weidmueller.com

Accesorios

Impresión especial



Los señalizadores WS son el complemento perfecto para los bornes de la serie W. Gracias a la compatibilidad del sistema, se pueden usar las etiquetas WS también en la serie I y la serie Z. La gran superficie de señalización permite grandes cadenas de caracteres y la distribución del texto en varias líneas.

Los señalizadores WS están especialmente indicados para etiquetas con largas cadenas personalizadas de caracteres. Gracias al formato MultiCard de eficacia demostrada, ahora es posible la impresión con impresoras PrintJet ADVANCED o plotter.

- Montaje en tiras o individual
- Señalizadores en formato MultiCard

Impresión especial: Envíe un archivo del software de señalización M-Print PRO o M-Print PRO Online (sin instalación) con sus especificaciones de señalización.

Datos generales para pedido

| | | |
|------------|----------------------------|---|
| Tipo | WS 10/6 PLUS MC SDR | Versión |
| Código | 1046330000 | WS, Terminal marker, 10 x 6 mm, Paso en mm (P): 6.00 Weidmueller, |
| GTIN (EAN) | 4032248782031 | Allen-Bradley, bajo demanda |
| Cantidad | 120 ST | |

Sin imprimir



Los señalizadores WS son el complemento perfecto para los bornes de la serie W. Gracias a la compatibilidad del sistema, se pueden usar las etiquetas WS también en la serie I y la serie Z. La gran superficie de señalización permite grandes cadenas de caracteres y la distribución del texto en varias líneas.

Los señalizadores WS están especialmente indicados para etiquetas con largas cadenas personalizadas de caracteres. Gracias al formato MultiCard de eficacia demostrada, ahora es posible la impresión con impresoras PrintJet ADVANCED o plotter.

- Montaje en tiras o individual
- Señalizadores en formato MultiCard

Impresión especial: Envíe un archivo del software de señalización M-Print PRO o M-Print PRO Online (sin instalación) con sus especificaciones de señalización.

Datos generales para pedido

| | | |
|------------|----------------------------|---|
| Tipo | WS 12/6 MC NE BL | Versión |
| Código | 1773551693 | WS, Terminal marker, 12 x 6 mm, Paso en mm (P): 6.00 Weidmueller, |
| GTIN (EAN) | 4032248143269 | Allen-Bradley, azul |
| Cantidad | 600 ST | |
| Tipo | WS 12/6 MC NE BR | Versión |
| Código | 1773551692 | WS, Terminal marker, 12 x 6 mm, Paso en mm (P): 6.00 Weidmueller, |
| GTIN (EAN) | 4032248143252 | Allen-Bradley, marrón |
| Cantidad | 600 ST | |

A2T 4 DL BL

Weidmüller Interface GmbH & Co. KG
 Klingenbergstraße 26
 D-32758 Detmold
 Germany

www.weidmueller.com

Accesorios

| | | |
|------------|----------------------------|---|
| Tipo | WS 12/6 MC NE GE | Versión |
| Código | 1773551687 | WS, Terminal marker, 12 x 6 mm, Paso en mm (P): 6.00 Weidmueller, |
| GTIN (EAN) | 4032248141937 | Allen-Bradley, amarillo |
| Cantidad | 600 ST | |
| Tipo | WS 12/6 MC NE OR | Versión |
| Código | 1773551690 | WS, Terminal marker, 12 x 6 mm, Paso en mm (P): 6.00 Weidmueller, |
| GTIN (EAN) | 4032248143245 | Allen-Bradley, naranja |
| Cantidad | 600 ST | |
| Tipo | WS 12/6 MC NE RT | Versión |
| Código | 1773551686 | WS, Terminal marker, 12 x 6 mm, Paso en mm (P): 6.00 Weidmueller, |
| GTIN (EAN) | 4032248141920 | Allen-Bradley, rojo |
| Cantidad | 600 ST | |
| Tipo | WS 12/6 MC NE VI | Versión |
| Código | 1773551689 | WS, Terminal marker, 12 x 6 mm, Paso en mm (P): 6.00 Weidmueller, |
| GTIN (EAN) | 4032248143238 | Allen-Bradley, violeta |
| Cantidad | 600 ST | |
| Tipo | WS 12/6 MC NE WS | Versión |
| Código | 1609900000 | WS, Terminal marker, 12 x 6 mm, Paso en mm (P): 6.00 Weidmueller, |
| GTIN (EAN) | 4008190203467 | Allen-Bradley, blanco |
| Cantidad | 600 ST | |

Impresión especial



Los señalizadores WS son el complemento perfecto para los bornes de la serie W. Gracias a la compatibilidad del sistema, se pueden usar las etiquetas WS también en la serie I y la serie Z. La gran superficie de señalización permite grandes cadenas de caracteres y la distribución del texto en varias líneas.

Los señalizadores WS están especialmente indicados para etiquetas con largas cadenas personalizadas de caracteres. Gracias al formato MultiCard de eficacia demostrada, ahora es posible la impresión con impresoras PrintJet ADVANCED o plotter.

- Montaje en tiras o individual
- Señalizadores en formato MultiCard

Impresión especial: Envíe un archivo del software de señalización M-Print PRO o M-Print PRO Online (sin instalación) con sus especificaciones de señalización.

Datos generales para pedido

| | | |
|------------|----------------------------|---|
| Tipo | WS 12/6 MC SDR | Versión |
| Código | 1609910000 | WS, Terminal marker, 12 x 6 mm, Paso en mm (P): 6.00 Weidmueller, |
| GTIN (EAN) | 4008190456658 | Allen-Bradley, bajo demanda |
| Cantidad | 120 ST | |

A2T 4 DL BL

Weidmüller Interface GmbH & Co. KG
 Klingenbergstraße 26
 D-32758 Detmold
 Germany

www.weidmueller.com

Accesorios

Sin imprimir



Los señalizadores WS son el complemento perfecto para los bornes de la serie W. Gracias a la compatibilidad del sistema, se pueden usar las etiquetas WS también en la serie I y la serie Z. La gran superficie de señalización permite grandes cadenas de caracteres y la distribución del texto en varias líneas.

Los señalizadores WS están especialmente indicados para etiquetas con largas cadenas personalizadas de caracteres. Gracias al formato MultiCard de eficacia demostrada, ahora es posible la impresión con impresoras PrintJet ADVANCED o plotter.

- Montaje en tiras o individual
- Señalizadores en formato MultiCard

Impresión especial: Envíe un archivo del software de señalización M-Print PRO o M-Print PRO Online (sin instalación) con sus especificaciones de señalización.

Datos generales para pedido

| | | |
|------------|----------------------------|---|
| Tipo | WS 12/6 PLUS MC NE WS | Versión |
| Código | 1927530000 | WS, Terminal marker, 12 x 6 mm, Paso en mm (P): 6.00 Weidmueller, |
| GTIN (EAN) | 4032248574209 | Allen-Bradley, blanco |
| Cantidad | 600 ST | |

Impresión especial



Los señalizadores WS son el complemento perfecto para los bornes de la serie W. Gracias a la compatibilidad del sistema, se pueden usar las etiquetas WS también en la serie I y la serie Z. La gran superficie de señalización permite grandes cadenas de caracteres y la distribución del texto en varias líneas.

Los señalizadores WS están especialmente indicados para etiquetas con largas cadenas personalizadas de caracteres. Gracias al formato MultiCard de eficacia demostrada, ahora es posible la impresión con impresoras PrintJet ADVANCED o plotter.

- Montaje en tiras o individual
- Señalizadores en formato MultiCard

Impresión especial: Envíe un archivo del software de señalización M-Print PRO o M-Print PRO Online (sin instalación) con sus especificaciones de señalización.

Datos generales para pedido

| | | |
|------------|----------------------------|---|
| Tipo | WS 12/6 PLUS MC SDR | Versión |
| Código | 1927540000 | WS, Terminal marker, 12 x 6 mm, Paso en mm (P): 6.00 Weidmueller, |
| GTIN (EAN) | 4032248574711 | Allen-Bradley, bajo demanda |
| Cantidad | 120 ST | |

A2T 4 DL BL

Weidmüller Interface GmbH & Co. KG
 Klingenbergstraße 26
 D-32758 Detmold
 Germany

www.weidmueller.com

Accesorios

Sin imprimir



Los señalizadores WS son el complemento perfecto para los bornes de la serie W. Gracias a la compatibilidad del sistema, se pueden usar las etiquetas WS también en la serie I y la serie Z. La gran superficie de señalización permite grandes cadenas de caracteres y la distribución del texto en varias líneas.

Los señalizadores WS están especialmente indicados para etiquetas con largas cadenas personalizadas de caracteres. Gracias al formato MultiCard de eficacia demostrada, ahora es posible la impresión con impresoras PrintJet ADVANCED o plotter.

- Montaje en tiras o individual
- Señalizadores en formato MultiCard

Impresión especial: Envíe un archivo del software de señalización M-Print PRO o M-Print PRO Online (sin instalación) con sus especificaciones de señalización.

Datos generales para pedido

| | | | |
|------------|----------------------------|--|--|
| Tipo | WS 8/6 PLUS MC NE WS | Versión | |
| Código | 1951880000 | WS, Terminal marker, 8 x 6 mm, Paso en mm (P): 6.00 Weidmueller, | |
| GTIN (EAN) | 4032248632114 | blanco | |
| Cantidad | 600 ST | | |

Impresión especial



Los señalizadores WS son el complemento perfecto para los bornes de la serie W. Gracias a la compatibilidad del sistema, se pueden usar las etiquetas WS también en la serie I y la serie Z. La gran superficie de señalización permite grandes cadenas de caracteres y la distribución del texto en varias líneas.

Los señalizadores WS están especialmente indicados para etiquetas con largas cadenas personalizadas de caracteres. Gracias al formato MultiCard de eficacia demostrada, ahora es posible la impresión con impresoras PrintJet ADVANCED o plotter.

- Montaje en tiras o individual
- Señalizadores en formato MultiCard

Impresión especial: Envíe un archivo del software de señalización M-Print PRO o M-Print PRO Online (sin instalación) con sus especificaciones de señalización.

Datos generales para pedido

| | | | |
|------------|----------------------------|--|--|
| Tipo | WS 8/6 PLUS MC SDR | Versión | |
| Código | 1038820000 | WS, Terminal marker, 8 x 6 mm, Paso en mm (P): 6.00 Weidmueller, | |
| GTIN (EAN) | 4032248768073 | bajo demanda | |
| Cantidad | 120 ST | | |

A2T 4 DL BL

Weidmüller Interface GmbH & Co. KG
 Klingenbergstraße 26
 D-32758 Detmold
 Germany

www.weidmueller.com

Accesorios

Soporte del señalizador

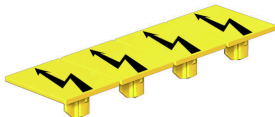


El soporte para señalizadores ofrece la posibilidad de montar adicionalmente señalizadores estándar con un paso de 5 ó 5,1 mm. Los soportes acodados se pueden encajar opcionalmente y se pueden montar en todos los canales de señalización estándar de los bornes modulares Klippon® Connect. Los tipos de señalizadores de ajuste se pueden encontrar en los respectivos accesorios del soporte de señalización.

Datos generales para pedido

| | | | |
|------------|----------------------------|-------------------------------------|--|
| Tipo | BZT 1 WS 10/5 | Versión | |
| Código | 1805490000 | Accesorios, Soporte de señalización | |
| GTIN (EAN) | 4032248270231 | | |
| Cantidad | 100 ST | | |
| Tipo | BZT 1 ZA WS 10/5 | Versión | |
| Código | 1805520000 | Accesorios, Soporte de señalización | |
| GTIN (EAN) | 4032248270248 | | |
| Cantidad | 100 ST | | |

Tapa de advertencia



Las tapas de advertencia con un símbolo de rayo proporcionan más seguridad para el hombre y la máquina. Se utilizan cuando debe indicarse la tensión externa dentro de la aplicación.

Datos generales para pedido

| | | | |
|------------|----------------------------|--|--|
| Tipo | AAM 4 YE FLASH | Versión | |
| Código | 2635560000 | Serie A, Terminal marker, 10 x 6.1 mm, Paso en mm (P): 6.00 amarillo | |
| GTIN (EAN) | 4050118674507 | | |
| Cantidad | 40 ST | | |

Ángulo final



Para garantizar un asiento seguro y duradero sobre el carril y para evitar el deslizamiento, Weidmüller dispone de los ángulos de fijación. Se dispone de diseños con o sin tornillo. Existe la posibilidad de colocar sobre el ángulo de fijación señalizadores, incluso señalizadores de conjunto y la posibilidad de alojar una conector de prueba.

A2T 4 DL BL

Weidmüller Interface GmbH & Co. KG
 Klingenbergstraße 26
 D-32758 Detmold
 Germany

Accesorios

www.weidmueller.com

Datos generales para pedido

| | | |
|------------|----------------------------|-------------------------------------|
| Tipo | AEB 35 SCL/1 V0 | Versión |
| Código | 2661280000 | Serie A, Ángulo de fijación lateral |
| GTIN (EAN) | 4050118702163 | |
| Cantidad | 20 ST | |
| Tipo | AEB 35 SCL/1 V0 BK | Versión |
| Código | 2661300000 | Serie A, Ángulo de fijación lateral |
| GTIN (EAN) | 4050118702187 | |
| Cantidad | 20 ST | |
| Tipo | AEB 35 SCL/1 V0 GY | Versión |
| Código | 2661290000 | Serie A, Ángulo de fijación lateral |
| GTIN (EAN) | 4050118702170 | |
| Cantidad | 20 ST | |

DEK 5/6



WS/DEK

Los señalizadores de bornes MultiMark utilizan un innovador material de dos componentes. El duro contorno de la base del señalizador encaja firmemente en el conector. El acabado elástico de la superficie facilita el montaje del señalizador. Este material especialmente perforado permite estirar las tiras para adaptarlas a las pequeñas variaciones de separación que suelen formarse sobre todo en largas regletas de bornes. Ventaja adicional: la excelente imprimibilidad del material de la superficie garantiza una señalización duradera y resistente al agua. La resolución de impresión de 300 ppp también facilita la legibilidad.

Ventajas de MultiMark

- Compatible con los bornes modulares de Weidmüller
- Impresión duradera y sujeción robusta
- Las tiras continuas ahorran tiempo de instalación
- Facilidad de montaje gracias al uso de un material compuesto innovador
- Campo de etiqueta grande para una legibilidad óptima
- Altos niveles de flexibilidad gracias a no depender de ningún fabricante

Datos generales para pedido

| | | |
|------------|----------------------------|---|
| Tipo | DEK 5/6 MM WS | Versión |
| Código | 2007120000 | Dekafix, Terminal marker, 5 x 6 mm, Weidmueller, blanco |
| GTIN (EAN) | 4050118392104 | |
| Cantidad | 600 ST | |

A2T 4 DL BL

Weidmüller Interface GmbH & Co. KG
 Klingenbergstraße 26
 D-32758 Detmold
 Germany

www.weidmueller.com

Accesorios

Destornillador de pala plana



Destornillador con aislamiento VDE para uso en elementos bajo tensión de hasta 1000 V AC y 1500 V DC, DIN EN 60900, IEC 900. Seguridad verificada "GS", comprobación individual. Caña de aleación de acero, cromo, vanadio y molibdeno, endurecida y pavonada.

Datos generales para pedido

| | | | |
|------------|----------------------------|--|--|
| Tipo | SDIS SLIM 0.6X3.5X100 | Versión | |
| Código | 2749610000 | Herramienta de montaje, Anchura de caña (B): 3.5 mm, Longitud de caña: 100 mm, Solidez de caña (A): 0.6 mm | |
| GTIN (EAN) | 4050118896350 | | |
| Cantidad | 1 ST | | |

SnapMark



SnapMark - Este portaetiquetas está especialmente desarrollado para el borne de doble piso IDK 1.5N de la serie I. Gracias al mecanismo de rotación se pueden montar o sacar las conexiones transversales sin esfuerzo. En este sistema es posible disponer en cuatro señalizadores DEK 5 o dos señalizadores para conectores WS 10/5 Middle.

Datos generales para pedido

| | | | |
|------------|----------------------------|---|--|
| Tipo | SNAPMARK I | Versión | |
| Código | 1805880000 | Señalizadores de conjunto, Terminal marker, 23 x 5 mm, Paso en mm (P): 5.00 Weidmueller, blanco | |
| GTIN (EAN) | 4032248273614 | | |
| Cantidad | 50 ST | | |

Adaptador de prueba y tomas de prueba



Para la conexión eléctrica entre los bornes y el equipo de control o revisión se utilizan adaptadores de prueba y conectores macho de control o revisión. De esta manera, se puede establecer un contacto eléctrico en estado cableado y las mediciones pueden realizarse fácilmente.

Datos generales para pedido

| | | | |
|------------|----------------------------|---|--|
| Tipo | FZS 2/4 RT/80 SAKT4 | Versión | |
| Código | 1276300000 | Conector macho (borne), Conexión enchufable, 2 mm ² , Número de conexiones: 2, Número de polos: 1, Anchura: 9 mm | |
| GTIN (EAN) | 4008190026080 | | |
| Cantidad | 20 ST | | |