

A2T 1.5 VL DL

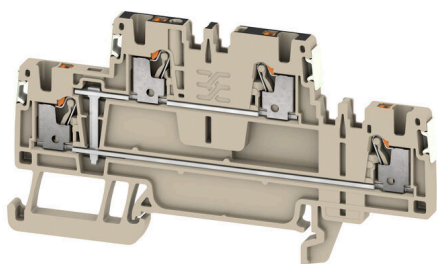
Weidmüller Interface GmbH & Co. KG

Klingenbergstraße 26

D-32758 Detmold

Germany

www.weidmueller.com



El suministro de energía, señales y datos es el clásico requisito en la ingeniería eléctrica y la fabricación de paneles. El material aislante, el sistema de conexión y el diseño de los bornes son las características diferenciadoras. Un borne de paso es ideal para unir y/o conectar uno o más conductores. Pueden tener uno o más niveles de conexión con el mismo potencial o aislados unos de otros.

Datos generales para pedido

Versión	Borne de paso, Bornes de doble piso, PUSH IN, 1.5 mm ² , 500 V, 16 A, Beige oscuro
Código	2675090000
Tipo	A2T 1.5 VL DL
GTIN (EAN)	4050118716016
Cantidad	50 Pieza

A2T 1.5 VL DL

Weidmüller Interface GmbH & Co. KG
 Klingenbergstraße 26
 D-32758 Detmold
 Germany

www.weidmueller.com

Datos técnicos

Homologaciones

Homologaciones



ROHS	Conformidad
UL File Number Search	Sitio web UL
Núm. de certificación (cURus)	E60693
Núm. de certificación (cURusEX)	E184763

Dimensiones y pesos

Profundidad	45 mm	Profundidad (pulgadas)	1.7716 inch
Profundidad incl. carril DIN	46 mm	Altura	45 mm
Altura (pulgadas)	1.7716 inch	Anchura	3.5 mm
Anchura (pulgadas)	0.1378 inch	Peso neto	8.73 g

Temperaturas

Temperatura de almacenamiento	-25 °C...55 °C	Temperatura ambiente	-5 °C...40 °C
Temperatura permanente de trabajo, min.	-60 °C	Temperatura permanente de trabajo, max.	130 °C

Conformidad medioambiental del producto

Estado de cumplimiento de la directiva RoHS	Conforme sin exención
REACH SVHC	Sin SVHC por encima del 0,1 % en peso

Datos nominales IECEx/ATEX

Núm. de certificación (ATEX)	TUEV16ATEX7909U	Núm. de certificación (IECEx)	IECExTUR16.0036U
Tensión máx. (ATEX)	440 V	Corriente (ATEX)	13.5 A
Sección máx. del conductor (ATEX)	1.5 mm ²	Tensión máx. (IECEx)	440 V
Corriente (IECEx)	13.5 A	Sección máx. del conductor (IECEx)	1.5 mm ²

Conductor embornable (conexión adicional)

Tipo de conexión, conexión adicional	PUSH IN
--------------------------------------	---------

Conductor embornable (conexión nominal)

Calibre según 60 947-1	A1
Sección de conexión del conductor AWG, máx.	AWG 14
Dirección de conexión	arriba
Longitud de desaislado	8 mm
Tipo de conexión 2	PUSH IN
Tipo de conexión	PUSH IN
Número de conexiones	4
Sección de embornado, máx.	1.5 mm ²
Sección de embornado, mín.	0.14 mm ²
Dimens. caña destornillador	0,4 x 2,0 mm

A2T 1.5 VL DL

Weidmüller Interface GmbH & Co. KG
 Klingenbergstraße 26
 D-32758 Detmold
 Germany

www.weidmueller.com

Datos técnicos

Sección de conexión del conductor AWG, min.	AWG 26		
Sección del conductor, flexible con terminales tubulares DIN 46228/4, máx.	1 mm ²		
Sección del conductor, flexible con terminales tubulares DIN 46228/4, mín.	0.14 mm ²		
Sección del conductor, flexible con terminales tubulares DIN 46228/1, máx.	1.5 mm ²		
Sección del conductor, flexible con terminales tubulares DIN 46228/1, mín.	0.14 mm ²		
Sección de conexión del conductor, flexible, max.	1.5 mm ²		
Sección de conexión del conductor, flexible, mín.	0.14 mm ²		
Sección del conductor, semirrígido, máx.	1.5 mm ²		
Sección del conductor, semirrígido, mín.	0.14 mm ²		
Sección transversal de conductor, núcleo rígido, máx.	1.5 mm ²		
Sección transversal de conductor, núcleo rígido, mín.	0.14 mm ²		
Sección del conductor, flexible, mín.	0.14 mm ²		
Longitud de tubo para terminal tubular con aislamiento de plástico DIN 46228/4	Longitud de tubo	mín.	6 mm
		máx.	8 mm
	Sección de conexión del conductor	mín.	0.14 mm ²
		máx.	0.75 mm ²
Longitud de tubo para terminal tubular sin aislamiento de plástico DIN 46228/1	Longitud de tubo	mín.	5 mm
		Sección de conexión del conductor	nominal
	Longitud de tubo	nominal	6 mm
		Sección de conexión del conductor	mín.
		máx.	1 mm ²
	Longitud de tubo	nominal	10 mm
Sección de conexión del conductor	nominal	1.5 mm ²	

Datos del material

Material básico	Wemid	Materiales aislantes	Wemid
Color	Beige oscuro	Grado inflamabilidad según UL 94	V-0

Datos nominales

Sección nominal	1.5 mm ²	Tensión nominal	500 V
Tensión nominal DC	500 V	Corriente nominal	16 A
Corriente en conductor máximo	16 A	Normas	IEC 60947-7-1
Resistencia de paso según IEC 60947-7-x	1.83 mΩ	Sobretensión de choque nominal	6 kV
Pérdida de potencia según la norma IEC 60947-7-x	0.56 W	Categoría de sobretensión	III
Grado de polución	3		

Datos nominales según UL

Sección del conductor Cableado de fábrica máx. (cURus)	14 AWG	Tensión Gr B (cURus)	300 V
Tensión Gr D (cURus)	600 V	Núm. de certificación (cURus)	E60693
Sección del conductor Cableado de campo mín. (cURus)	26 AWG	Sección del conductor Cableado de fábrica mín. (cURus)	26 AWG
Corriente Gr B (cURus)	13 A	Tensión Gr C (cURus)	300 V

A2T 1.5 VL DL

Weidmüller Interface GmbH & Co. KG
 Klingenbergstraße 26
 D-32758 Detmold
 Germany

www.weidmueller.com

Datos técnicos

Corriente Gr C (cURus)	13 A	Corriente Gr D (cURus)	5 A
Sección del conductor Cableado de campo máx. (cURus)	14 AWG		

Generalidades

Sección de conexión del conductor AWG, máx.	AWG 14	Sección de conexión del conductor AWG, min.	AWG 26
Normas	IEC 60947-7-1	Carril de montaje	TS 35

Otros datos técnicos

Lados abiertos	derecha	Versión a prueba de explosivos	RAL 7001
----------------	---------	--------------------------------	----------

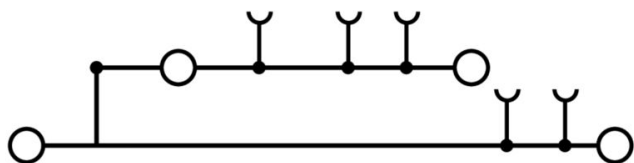
Valores característicos del sistema

Tapa final obligatoria	Sí	Número de potenciales	1
Número de pisos	2	Número de puntos de embornado por piso	2
Número de potenciales por piso	1	Pisos internos puenteados	Sí
Carril de montaje	TS 35		

Clasificaciones

ETIM 8.0	EC000897	ETIM 9.0	EC000897
ETIM 10.0	EC000897	ECLASS 14.0	27-25-01-02
ECLASS 15.0	27-25-01-02		

Dibujos



A2T 1.5 VL DL

Weidmüller Interface GmbH & Co. KG
 Klingenbergstraße 26
 D-32758 Detmold
 Germany

Accesorios

www.weidmueller.com

Tapa de advertencia



Las tapas de advertencia con un símbolo de rayo proporcionan más seguridad para el hombre y la máquina. Se utilizan cuando debe indicarse la tensión externa dentro de la aplicación.

Datos generales para pedido

Tipo	AAM 1.5 YE FLASH	Versión	
Código	2635520000	Serie A, Terminal marker, 6.2 x 3.5 mm, Paso en mm (P): 3.50	
GTIN (EAN)	4050118674088	amarillo	
Cantidad	40 ST		

Ángulo final



Para garantizar un asiento seguro y duradero sobre el carril y para evitar el deslizamiento, Weidmüller dispone de los ángulos de fijación. Se dispone de diseños con o sin tornillo. Existe la posibilidad de colocar sobre el ángulo de fijación señaladores, incluso señaladores de conjunto y la posibilidad de alojar una conector de prueba.

Datos generales para pedido

Tipo	AEB 35 SCL/1 V0	Versión	
Código	2661280000	Serie A, Ángulo de fijación lateral	
GTIN (EAN)	4050118702163		
Cantidad	20 ST		
Tipo	AEB 35 SCL/1 V0 BK	Versión	
Código	2661300000	Serie A, Ángulo de fijación lateral	
GTIN (EAN)	4050118702187		
Cantidad	20 ST		
Tipo	AEB 35 SCL/1 V0 GY	Versión	
Código	2661290000	Serie A, Ángulo de fijación lateral	
GTIN (EAN)	4050118702170		
Cantidad	20 ST		

A2T 1.5 VL DL

Weidmüller Interface GmbH & Co. KG
Klingenbergstraße 26
D-32758 Detmold
Germany

www.weidmueller.com

Accesorios

SnapMark



SnapMark - Este portaetiquetas está especialmente desarrollado para el borne de doble piso IDK 1.5N de la serie I. Gracias al mecanismo de rotación se pueden montar o sacar las conexiones transversales sin esfuerzo. En este sistema es posible disponer en cuatro señalizadores DEK 5 o dos señalizadores para conectores WS 10/5 Middle.

Datos generales para pedido

Tipo	SNAPMARK 1.5	Versión	
Código	2682080000	Señalizadores de conjunto, Terminal marker, 26 x 3.5 mm, Paso en mm (P): 3.50 Weidmueller, blanco	
GTIN (EAN)	4050118821772		
Cantidad	40 ST		

Tapas finales / placas separadoras



Las placas separadoras y las tapas finales son accesorios esenciales para los bornes. Las placas de separación proporcionan aislamiento óptico y eléctrico entre diferentes potenciales y grupos funcionales, aumentando la seguridad y garantizando una estructura clara dentro del cuadro eléctrico. Las tapas finales cierran la fila de bornes por los laterales, protegen contra el contacto con partes activas y garantizan un acabado limpio y estable. Ambos componentes están adaptados con precisión a la correspondiente serie de bornes de Weidmüller, contribuyendo a un cableado seguro, conforme y profesional.

Datos generales para pedido

Tipo	APP 4	Versión	
Código	2489110000	Serie A, Separador	
GTIN (EAN)	4050118499322		
Cantidad	50 ST		

Accesorios



Accesorios para equipo de comprobación y medición

A2T 1.5 VL DL

Weidmüller Interface GmbH & Co. KG
 Klingenbergstraße 26
 D-32758 Detmold
 Germany

www.weidmueller.com

Accesorios

Datos generales para pedido

Tipo	ZUB MULTIMETER	Versión	
Código	9205270000	Multimeter	
GTIN (EAN)	4032248723522		
Cantidad	1 ST		

Tapas finales / placas separadoras

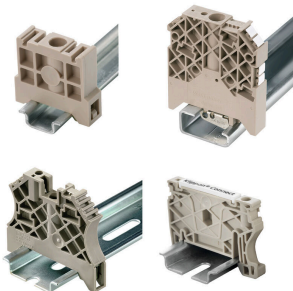


Las placas separadoras y las tapas finales son accesorios esenciales para los bornes. Las placas de separación proporcionan aislamiento óptico y eléctrico entre diferentes potenciales y grupos funcionales, aumentando la seguridad y garantizando una estructura clara dentro del cuadro eléctrico. Las tapas finales cierran la fila de bornes por los laterales, protegen contra el contacto con partes activas y garantizan un acabado limpio y estable. Ambos componentes están adaptados con precisión a la correspondiente serie de bornes de Weidmüller, contribuyendo a un cableado seguro, conforme y profesional.

Datos generales para pedido

Tipo	AEP 2T 1.5	Versión	
Código	2469420000	Serie A, Tapa final	
GTIN (EAN)	4050118562255		
Cantidad	20 ST		
Tipo	AEP 2T 1.5 BL	Versión	
Código	2471470000	Serie A, Tapa final	
GTIN (EAN)	4050118562293		
Cantidad	20 ST		

Ángulo final



Para garantizar un asiento seguro y duradero sobre el carril y para evitar el deslizamiento, Weidmüller dispone de los ángulos de fijación. Se dispone de diseños con o sin tornillo. Existe la posibilidad de colocar sobre el ángulo de fijación señalizadores, incluso señalizadores de conjunto y la posibilidad de alojar una conector de prueba.

Datos generales para pedido

Tipo	AEB 35 SC/1	Versión	
Código	1991920000	Serie A, Ángulo de fijación lateral	
GTIN (EAN)	4050118376722		
Cantidad	50 ST		
Tipo	AEB 35 SC/1 BK	Versión	
Código	2475310000	Serie A, Ángulo de fijación lateral	
GTIN (EAN)	4050118487114		
Cantidad	50 ST		

A2T 1.5 VL DL

Weidmüller Interface GmbH & Co. KG
 Klingenbergstraße 26
 D-32758 Detmold
 Germany

www.weidmueller.com

Accesorios

Adaptador de prueba y tomas de prueba



Para la conexión eléctrica entre los bornes y el equipo de control o revisión se utilizan adaptadores de prueba y conectores macho de control o revisión. De esta manera, se puede establecer un contacto eléctrico en estado cableado y las mediciones pueden realizarse fácilmente.

Datos generales para pedido

Tipo	ATPG 1.5-10 L	Versión	
Código	1991890000		Adaptador de prueba (borne), 1.5 mm ² , 250 V, 0.2 A
GTIN (EAN)	4050118376647		
Cantidad	50 ST		
Tipo	ATPG 1.5 MI-R	Versión	
Código	1991880000		Adaptador de prueba (borne), 1.5 mm ² , 250 V, 0.2 A
GTIN (EAN)	4050118376715		
Cantidad	50 ST		

Destornillador de pala plana

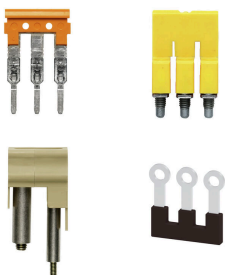


Destornillador para tornillos de cabeza ranurada, SDI DIN 7437, ISO 2380/2, accionamiento según DIN 5264, ISO 2380/1, mango blando SoftFinish

Datos generales para pedido

Tipo	SDIS 0.4X2.0X60	Versión	
Código	9205690000		Destornillador, Destornillador
GTIN (EAN)	4032248772995		
Cantidad	1 ST		

Conexiones transversales



La distribución o multiplicación de un potencial a bornes contiguos se realiza a través de una conexión transversal. El esfuerzo adicional de cableado se puede evitar fácilmente. Incluso si los polos se rompen, la fiabilidad de contacto en los bornes sigue garantizada. Nuestro portafolio ofrece sistemas de conexión transversal enchufables y atornillables para bornes modulares.

A2T 1.5 VL DL

Weidmüller Interface GmbH & Co. KG
 Klingenbergstraße 26
 D-32758 Detmold
 Germany

Accesorios

www.weidmueller.com

Datos generales para pedido

Tipo	ZQV 1.5N/10	Versión
Código	1985580000	Conexión transversal (borne), insertado, naranja, 17.5 A, Número de polos: 10, Paso en mm (P): 3.50, Aislado: Sí, Anchura: 33.5 mm
GTIN (EAN)	4050118370416	
Cantidad	20 ST	
Tipo	ZQV 1.5N/10 BL	Versión
Código	1985680000	Conexión transversal (borne), insertado, azul, 17.5 A, Número de polos: 10, Paso en mm (P): 3.50, Aislado: Sí, Anchura: 33.5 mm
GTIN (EAN)	4050118370539	
Cantidad	20 ST	
Tipo	ZQV 1.5N/10 RD	Versión
Código	1985800000	Conexión transversal (borne), insertado, rojo, 17.5 A, Número de polos: 10, Paso en mm (P): 3.50, Aislado: Sí, Anchura: 33.5 mm
GTIN (EAN)	4050118370393	
Cantidad	20 ST	
Tipo	ZQV 1.5N/2	Versión
Código	1985410000	Conexión transversal (borne), insertado, naranja, 17.5 A, Número de polos: 2, Paso en mm (P): 3.50, Aislado: Sí, Anchura: 5.5 mm
GTIN (EAN)	4050118369861	
Cantidad	60 ST	
Tipo	ZQV 1.5N/2 BL	Versión
Código	1985530000	Conexión transversal (borne), insertado, azul, 17.5 A, Número de polos: 2, Paso en mm (P): 3.50, Aislado: Sí, Anchura: 5.5 mm
GTIN (EAN)	4050118370423	
Cantidad	60 ST	
Tipo	ZQV 1.5N/2 RD	Versión
Código	1985650000	Conexión transversal (borne), insertado, rojo, 17.5 A, Número de polos: 2, Paso en mm (P): 3.50, Aislado: Sí, Anchura: 5.5 mm
GTIN (EAN)	4050118370324	
Cantidad	60 ST	
Tipo	ZQV 1.5N/20	Versión
Código	1985600000	Conexión transversal (borne), insertado, naranja, 17.5 A, Número de polos: 20, Paso en mm (P): 3.50, Aislado: Sí, Anchura: 70 mm
GTIN (EAN)	4050118370225	
Cantidad	20 ST	
Tipo	ZQV 1.5N/20 BL	Versión
Código	1985700000	Conexión transversal (borne), insertado, azul, 17.5 A, Número de polos: 20, Paso en mm (P): 3.50, Aislado: Sí, Anchura: 70 mm
GTIN (EAN)	4050118370331	
Cantidad	20 ST	
Tipo	ZQV 1.5N/20 RD	Versión
Código	1985810000	Conexión transversal (borne), insertado, rojo, 17.5 A, Número de polos: 20, Paso en mm (P): 3.50, Aislado: Sí, Anchura: 70 mm
GTIN (EAN)	4050118370355	
Cantidad	20 ST	
Tipo	ZQV 1.5N/3	Versión
Código	1985480000	Conexión transversal (borne), insertado, naranja, 17.5 A, Número de polos: 3, Paso en mm (P): 3.50, Aislado: Sí, Anchura: 9 mm
GTIN (EAN)	4050118370096	
Cantidad	60 ST	
Tipo	ZQV 1.5N/3 BL	Versión
Código	1985550000	Conexión transversal (borne), insertado, azul, 17.5 A, Número de polos: 3, Paso en mm (P): 3.50, Aislado: Sí, Anchura: 9 mm
GTIN (EAN)	4050118370485	
Cantidad	60 ST	
Tipo	ZQV 1.5N/3 RD	Versión
Código	1985670000	Conexión transversal (borne), insertado, rojo, 17.5 A, Número de polos: 3, Paso en mm (P): 3.50, Aislado: Sí, Anchura: 9 mm
GTIN (EAN)	4050118370348	
Cantidad	60 ST	
Tipo	ZQV 1.5N/4	Versión
Código	1985490000	Conexión transversal (borne), insertado, naranja, 17.5 A, Número de polos: 4, Paso en mm (P): 3.50, Aislado: Sí, Anchura: 12.5 mm
GTIN (EAN)	4050118370201	
Cantidad	60 ST	

Accesorios

Tipo	ZQV 1.5N/4 BL	Versión
Código	1985570000	Conexión transversal (borne), insertado, azul, 17.5 A, Número de
GTIN (EAN)	4050118370317	polos: 4, Paso en mm (P): 3.50, Aislado: Sí, Anchura: 12.5 mm
Cantidad	60 ST	
Tipo	ZQV 1.5N/4 RD	Versión
Código	1985690000	Conexión transversal (borne), insertado, rojo, 17.5 A, Número de
GTIN (EAN)	4050118370515	polos: 4, Paso en mm (P): 3.50, Aislado: Sí, Anchura: 12.5 mm
Cantidad	60 ST	
Tipo	ZQV 1.5N/5	Versión
Código	1985500000	Conexión transversal (borne), insertado, naranja, 17.5 A, Número de
GTIN (EAN)	4050118369991	polos: 5, Paso en mm (P): 3.50, Aislado: Sí, Anchura: 16 mm
Cantidad	20 ST	
Tipo	ZQV 1.5N/5 BL	Versión
Código	1985590000	Conexión transversal (borne), insertado, azul, 17.5 A, Número de
GTIN (EAN)	4050118370430	polos: 5, Paso en mm (P): 3.50, Aislado: Sí, Anchura: 16 mm
Cantidad	20 ST	
Tipo	ZQV 1.5N/5 RD	Versión
Código	1985710000	Conexión transversal (borne), insertado, rojo, 17.5 A, Número de
GTIN (EAN)	4050118370256	polos: 5, Paso en mm (P): 3.50, Aislado: Sí, Anchura: 16 mm
Cantidad	20 ST	
Tipo	ZQV 1.5N/50	Versión
Código	1985620000	Conexión transversal (borne), insertado, naranja, 17.5 A, Número de
GTIN (EAN)	4050118370300	polos: 50, Paso en mm (P): 3.50, Aislado: Sí, Anchura: 175 mm
Cantidad	5 ST	
Tipo	ZQV 1.5N/50 BL	Versión
Código	1985720000	Conexión transversal (borne), insertado, azul, 17.5 A, Número de
GTIN (EAN)	4050118370546	polos: 50, Paso en mm (P): 3.50, Aislado: Sí, Anchura: 175 mm
Cantidad	5 ST	
Tipo	ZQV 1.5N/50 RD	Versión
Código	1985820000	Conexión transversal (borne), insertado, rojo, 17.5 A, Número de
GTIN (EAN)	4050118370270	polos: 50, Paso en mm (P): 3.50, Aislado: Sí, Anchura: 175 mm
Cantidad	5 ST	
Tipo	ZQV 1.5N/6	Versión
Código	1985510000	Conexión transversal (borne), insertado, naranja, 17.5 A, Número de
GTIN (EAN)	4050118370188	polos: 6, Paso en mm (P): 3.50, Aislado: Sí, Anchura: 19.5 mm
Cantidad	20 ST	
Tipo	ZQV 1.5N/6 BL	Versión
Código	1985610000	Conexión transversal (borne), insertado, azul, 17.5 A, Número de
GTIN (EAN)	4050118370492	polos: 6, Paso en mm (P): 3.50, Aislado: Sí, Anchura: 19.5 mm
Cantidad	20 ST	
Tipo	ZQV 1.5N/6 RD	Versión
Código	1985730000	Conexión transversal (borne), insertado, rojo, 17.5 A, Número de
GTIN (EAN)	4050118370454	polos: 6, Paso en mm (P): 3.50, Aislado: Sí, Anchura: 19.5 mm
Cantidad	20 ST	
Tipo	ZQV 1.5N/7	Versión
Código	1985520000	Conexión transversal (borne), insertado, naranja, 17.5 A, Número de
GTIN (EAN)	4050118370195	polos: 7, Paso en mm (P): 3.50, Aislado: Sí, Anchura: 23 mm
Cantidad	20 ST	
Tipo	ZQV 1.5N/7 BL	Versión
Código	1985630000	Conexión transversal (borne), insertado, azul, 17.5 A, Número de
GTIN (EAN)	4050118370522	polos: 7, Paso en mm (P): 3.50, Aislado: Sí, Anchura: 23 mm
Cantidad	20 ST	

A2T 1.5 VL DL

Weidmüller Interface GmbH & Co. KG
 Klingenbergstraße 26
 D-32758 Detmold
 Germany

www.weidmueller.com

Accesorios

Tipo	ZQV 1.5N/7 RD	Versión
Código	1985750000	Conexión transversal (borne), insertado, rojo, 17.5 A, Número de
GTIN (EAN)	4050118370249	polos: 7, Paso en mm (P): 3.50, Aislado: Sí, Anchura: 23 mm
Cantidad	20 ST	
Tipo	ZQV 1.5N/8	Versión
Código	1985540000	Conexión transversal (borne), insertado, naranja, 17.5 A, Número de
GTIN (EAN)	4050118370218	polos: 8, Paso en mm (P): 3.50, Aislado: Sí, Anchura: 26.5 mm
Cantidad	20 ST	
Tipo	ZQV 1.5N/8 BL	Versión
Código	1985640000	Conexión transversal (borne), insertado, azul, 17.5 A, Número de
GTIN (EAN)	4050118370461	polos: 8, Paso en mm (P): 3.50, Aislado: Sí, Anchura: 26.5 mm
Cantidad	20 ST	
Tipo	ZQV 1.5N/8 RD	Versión
Código	1985770000	Conexión transversal (borne), insertado, rojo, 17.5 A, Número de
GTIN (EAN)	4050118370508	polos: 8, Paso en mm (P): 3.50, Aislado: Sí, Anchura: 26.5 mm
Cantidad	20 ST	
Tipo	ZQV 1.5N/9	Versión
Código	1985560000	Conexión transversal (borne), insertado, naranja, 17.5 A, Número de
GTIN (EAN)	4050118370409	polos: 9, Paso en mm (P): 3.50, Aislado: Sí, Anchura: 30 mm
Cantidad	20 ST	
Tipo	ZQV 1.5N/9 BL	Versión
Código	1985660000	Conexión transversal (borne), insertado, azul, 17.5 A, Número de
GTIN (EAN)	4050118370478	polos: 9, Paso en mm (P): 3.50, Aislado: Sí, Anchura: 30 mm
Cantidad	20 ST	
Tipo	ZQV 1.5N/9 RD	Versión
Código	1985790000	Conexión transversal (borne), insertado, rojo, 17.5 A, Número de
GTIN (EAN)	4050118370386	polos: 9, Paso en mm (P): 3.50, Aislado: Sí, Anchura: 30 mm
Cantidad	20 ST	

Adaptador de prueba y tomas de prueba



Para la conexión eléctrica entre los bornes y el equipo de control o revisión se utilizan adaptadores de prueba y conectores macho de control o revisión. De esta manera, se puede establecer un contacto eléctrico en estado cableado y las mediciones pueden realizarse fácilmente.

Datos generales para pedido

Tipo	FZS 2/4 RT/80 SAKT4	Versión
Código	1276300000	Conector macho (borne), Conexión enchufable, 2 mm ² , Número de
GTIN (EAN)	4008190026080	conexiones: 2, Número de polos: 1, Anchura: 9 mm
Cantidad	20 ST	