

VPU ZPA I 3+1 RA 300/7,5

Weidmüller Interface GmbH & Co. KG
Klingenbergstraße 26
D-32758 Detmold
Germany

www.weidmueller.com



Lightning arresters for 40 mm rail systems

- Simple and safe to use and install
- Complete and permanent status control
- Leakage current free surge protection
- Application-specific application classes with 7.5 kA and 12.5 kA discharge current

Datos generales para pedido

Versión	Descargador de sobretensión, Baja tensión, Sin corriente de fuga, TN-C-S, TN-S, TT
Código	2674510000
Tipo	VPU ZPA I 3+1 RA 300/7,5
GTIN (EAN)	4050118686869
Cantidad	1 Pieza
Estado de entrega	Retirado
Disponible hasta	2023-10-31T00:00:00+01:00
Producto alternativo	VPU ZPA S I 3+1 RA 300/7,5

VPU ZPA I 3+1 RA 300/7,5

Weidmüller Interface GmbH & Co. KG
Klingenbergstraße 26
D-32758 Detmold
Germany

www.weidmueller.com

Datos técnicos

Homologaciones

Homologaciones



ROHS Conformidad

Dimensiones y pesos

Profundidad	99 mm	Profundidad (pulgadas)	3.8976 inch
Altura	229 mm	Altura (pulgadas)	9.0157 inch
Anchura	47 mm	Anchura (pulgadas)	1.8504 inch
Peso neto	100 g		

Temperaturas

Temperatura de almacenamiento	-40 °C...70 °C	Temperatura de servicio	-40 °C...70 °C
Humedad	5...95 % (sin condensación)		

Conformidad medioambiental del producto

Estado de cumplimiento de la directiva RoHS	Conforme sin exención
REACH SVHC	Sin SVHC por encima del 0,1 % en peso

Datos nominales IEC / EN

Número de polos	4	Corriente de fuga a Un	5 µA
Contacto de aviso	1 CO 250 V AC, 1 A / 125 V DC, 30 mA	Tensión nominal (AC)	240 V
Red de baja tensión	TN-C-S, TN-S, TT	Nivel de protección Up at IN (N-PE)	≤ 1.5 kV
Tipo de tensión	AC	Sobretensión temporal - TOV	442 V
Protección por fusible	No se requiere fusible ≤ 315 A gG	Tiempo de respuesta / tiempo de recuperación	≤ 100 ns
apropiado para	Instalación de recuento (sin corriente de fuga)	Normas	IEC61643-11, EN61643-11
Corriente de prueba limp(10/350 µs) (L- PE)	7.5 kA	Corriente de choque del rayo, limp (10/350 µs) (N-PE)	30 kA
Clase de requisitos según la norma EN 61643-11	T1, T2	Clase de requisitos según IEC 61643-11	Tipo 1, Tipo II
Tensión continua máxima, Uc (AC)	300 V	Tensión continua máxima, Uc (N-PE)	305 V
Tensión de red	230 V / 400 V	Corriente de fuga Imáx. (8/20 µs) (N-PE)	100 kA
Corriente de fuga In (8/20µs) N-PE	80 kA	Coordinación de energía (≤10 m)	Tipo 1, Tipo 2, Tipo 3
Corriente de fuga In (8/20µs) conductor-20 kA PE		Corriente de descarga Imáx. (8/20µs) conductor PE	50 kA
tipo SPD	T1, T2	Nivel de protección Up at IN (L/N-PE)	≤ 1.5 kV
Capacidad nominal de corriente de cortocircuito ISCCR	25 kA	Capacidad de extinción de corriente de seguimiento I _{fi}	sin preocuparse por la corriente residual de red
Fusible de soporte integrado	No		

Datos de conexión mensaje remoto

Sección de conexión de conductores, rígido, mín.	0.14 mm ²	Tipo de conexión	Conexión brida-tornillo
Sección de conexión de conductores, rígido, máx.	1.5 mm ²	Par de apriete máx.	0.4 Nm

Datos técnicos

Datos generales

Indicación óptica de funcionamiento	verde = OK; rojo = descargador defectuoso, sustituir	Segmento	Distribución eléctrica
Versión	Sin corriente de fuga	Diseño	para barras colectoras de 40 mm
Grado inflamabilidad según UL 94 apropiado para	V-0 Instalación de recuento (sin corriente de fuga)	Color	gris
Altitud de funcionamiento	≤ 4000 m	Tipo de protección	IP30, en combinación con la tapa

Datos de conexión

Longitud de desaislado	12 mm	Técnica de conexión de conductores	Conexión brida-tornillo
Tipo de conexión	embornado	Par de apriete, max.	4.5 Nm
Sección de embornado, mín.	16 mm ²	Sección de embornado, máx.	35 mm ²
Sección de conexión del conductor, flexible, term. tub. (DIN 46228-1), mín.	16 mm ²	Sección de conexión del conductor, flexible, term. tub. (DIN 46228-1), max.	25 mm ²
Sección del conductor, semirrígido, mín.	16 mm ²	Sección del conductor, semirrígido, máx.	35 mm ²

Datos eléctricos

Tipo de tensión	AC	Corriente nominal	20 A
-----------------	----	-------------------	------

Datos generales

Número de polos	4	Tipo de protección	IP30, en combinación con la tapa
Color	gris		

Garantía

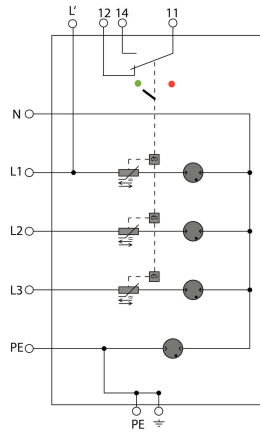
Período	5 años
---------	--------

Indicación importante

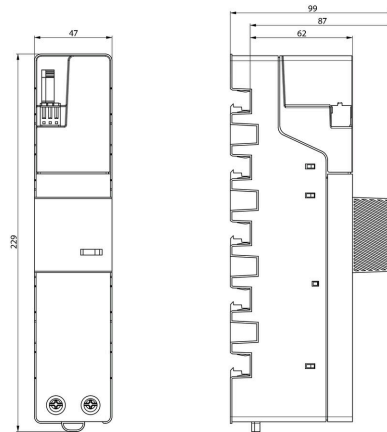
Información de producto	Solo aplicable a los sistemas de alimentación de TI con conexión a tierra del transformador de distribución en el lado del consumidor (RE=RA en la ilustración 44.A1 de la IEC 60634-4-44:2018).
-------------------------	--

Clasificaciones

ETIM 8.0	EC001457	ETIM 9.0	EC001457
ETIM 10.0	EC001457	ECLASS 14.0	27-17-12-04
ECLASS 15.0	27-17-12-04		



Prinzipschaltbild



VPU ZPA I 3+1 RA 300/7,5

Weidmüller Interface GmbH & Co. KG
 Klingenbergstraße 26
 D-32758 Detmold
 Germany

www.weidmueller.com

Accesorios

Destornillador de estrella, tipo Phillips



Destornillador para tornillos de cabeza ranurada en cruz con aislamiento VDE, tipo Phillips, SDIK PH DIN 7438, ISO 8764/2-PH, fuerza de accionamiento conforme a ISO 8764-PH, empuñadura SoftFinish

Datos generales para pedido

Tipo	SDIK PH1 X 80	Versión	
Código	2749890000	Destornillador, Anchura de caña (B): 1 mm, 80 mm, Solidez de caña	
GTIN (EAN)	4050118897098	(A): 1	
Cantidad	1 ST		

Destornillador de pala plana



Destornillador para tornillos de cabeza ranurada, SDI DIN 7437, ISO 2380/2, accionamiento según DIN 5264, ISO 2380/1, mango blando SoftFinish

Datos generales para pedido

Tipo	SDIS 1.0X5.5X125	Versión	
Código	2749850000	Destornillador, Anchura de caña (B): 5.5 mm, Longitud de caña: 125	
GTIN (EAN)	4050118897050	mm, Solidez de caña (A): 1 mm	
Cantidad	1 ST		

Serie VPU



Gran cantidad de accesorios que completan la gama de productos

Datos generales para pedido

Tipo	PLUG VPU AC	Versión	
Código	2855300000		
GTIN (EAN)	4064675533283		
Cantidad	10 ST		