

VPU ZPA I 3+1 A 300/12,5

Weidmüller Interface GmbH & Co. KG
Klingenbergstraße 26
D-32758 Detmold
Germany

www.weidmueller.com



Lightning arresters for 40 mm rail systems

- Simple and safe to use and install
- Complete and permanent status control
- Leakage current free surge protection
- Application-specific application classes with 7.5 kA and 12.5 kA discharge current

Datos generales para pedido

Versión	Descargador de sobretensión, Baja tensión, Sin corriente de fuga, TN-C-S, TN-S, TT
Código	2674400000
Tipo	VPU ZPA I 3+1 A 300/12,5
GTIN (EAN)	4050118686807
Cantidad	1 Pieza
Estado de entrega	Retirado
Disponible hasta	2023-10-31T00:00:00+01:00
Producto alternativo	VPU ZPA S I 3+1 RA 300/12,5

VPU ZPA I 3+1 A 300/12,5

Weidmüller Interface GmbH & Co. KG
Klingenbergstraße 26
D-32758 Detmold
Germany

www.weidmueller.com

Datos técnicos

Homologaciones

Homologaciones



ROHS Conformidad

Dimensiones y pesos

Profundidad	99 mm	Profundidad (pulgadas)	3.8976 inch
Altura	229 mm	Altura (pulgadas)	9.0157 inch
Anchura	47 mm	Anchura (pulgadas)	1.8504 inch
Peso neto	100 g		

Temperaturas

Temperatura de almacenamiento	-40 °C...70 °C	Temperatura de servicio	-40 °C...70 °C
Humedad	5...95 % (sin condensación)		

Conformidad medioambiental del producto

Estado de cumplimiento de la directiva RoHS	Conforme sin exención
REACH SVHC	Sin SVHC por encima del 0,1 % en peso

Datos nominales IEC / EN

Número de polos	4	Corriente de fuga a Un	5 µA
Contacto de aviso	1 CO 250 V AC, 1 A / 125 V DC, 30 mA	Tensión nominal (AC)	240 V
Red de baja tensión	TN-C-S, TN-S, TT	Nivel de protección Up at IN (N-PE)	≤ 1.5 kV
Tipo de tensión	AC	Sobretensión temporal - TOV	442 V
Protección por fusible	No se requiere fusible ≤ 315 A gG	Tiempo de respuesta / tiempo de recuperación	≤ 100 ns
apropiado para	Instalación de recuento (sin corriente de fuga)	Normas	IEC61643-11, EN61643-11
Corriente de prueba limp(10/350 µs) (L-PE)	12.5 kA	Corriente de choque del rayo, limp (10/350 µs) (N-PE)	50 kA
Clase de requisitos según la norma EN 61643-11	T1, T2	Clase de requisitos según IEC 61643-11	Tipo 1, Tipo II
Tensión continua máxima, Uc (AC)	300 V	Tensión continua máxima, Uc (N-PE)	305 V
Tensión de red	230 V / 400 V	Corriente de fuga Imáx. (8/20 µs) (N-PE)	100 kA
Corriente de fuga In (8/20µs) N-PE	80 kA	Coordinación de energía (≤10 m)	Tipo 1, Tipo 2, Tipo 3
Corriente de fuga In (8/20µs) conductor-20 kA PE		Corriente de descarga Imáx. (8/20µs) conductor PE	50 kA
tipo SPD	T1, T2	Nivel de protección Up at IN (L/N-PE)	≤ 1.5 kV
Capacidad nominal de corriente de cortocircuito ISCCR	25 kA	Capacidad de extinción de corriente de seguimiento Ifi	sin preocuparse por la corriente residual de red
Fusible de soporte integrado	No		

Datos generales

Indicación óptica de funcionamiento	verde = OK; rojo = descargador defectuoso, sustituir	Segmento	Distribución eléctrica
Versión	Sin corriente de fuga	Diseño	para barras colectoras de 40 mm

VPU ZPA I 3+1 A 300/12,5

Weidmüller Interface GmbH & Co. KG
 Klingenbergstraße 26
 D-32758 Detmold
 Germany

www.weidmueller.com

Datos técnicos

Grado inflamabilidad según UL 94 apropiado para	V-0	Color	gris
Altitud de funcionamiento	Instalación de recuento (sin corriente de fuga) ≤ 4000 m	Tipo de protección	IP30, en combinación con la tapa

Datos de conexión

Longitud de desaislado	12 mm	Técnica de conexión de conductores	Conexión brida-tornillo
Tipo de conexión	embornado	Par de apriete, max.	4.5 Nm
Sección de embornado, mín.	16 mm ²	Sección de embornado, máx.	35 mm ²
Sección de conexión del conductor, flexible, term. tub. (DIN 46228-1), mín.	16 mm ²	Sección de conexión del conductor, flexible, term. tub. (DIN 46228-1), max.	25 mm ²
Sección del conductor, semirrígido, mín.	16 mm ²	Sección del conductor, semirrígido, máx.	35 mm ²

Datos eléctricos

Tipo de tensión	AC	Corriente nominal	20 A
-----------------	----	-------------------	------

Datos generales

Número de polos	4	Tipo de protección	IP30, en combinación con la tapa
Color	gris		

Garantía

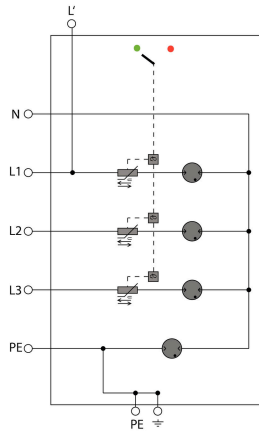
Período	5 años
---------	--------

Indicación importante

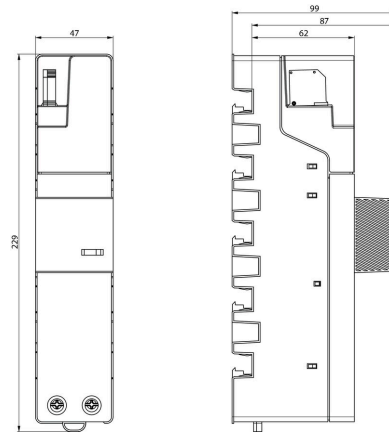
Información de producto: Solo aplicable a los sistemas de alimentación de TI con conexión a tierra del transformador de distribución en el lado del consumidor (RE=RA en la ilustración 44.A1 de la IEC 60634-4-44:2018).

Clasificaciones

ETIM 8.0	EC001457	ETIM 9.0	EC001457
ETIM 10.0	EC001457	ECLASS 14.0	27-17-12-04
ECLASS 15.0	27-17-12-04		



Prinzipschaltbild



Accesorios

Destornillador de estrella, tipo Phillips



Destornillador para tornillos de cabeza ranurada en cruz con aislamiento VDE, tipo Phillips, SDIK PH DIN 7438, ISO 8764/2-PH, fuerza de accionamiento conforme a ISO 8764-PH, empuñadura SoftFinish

Datos generales para pedido

Tipo	SDIK PH1 X 80	Versión	
Código	2749890000	Destornillador, Anchura de caña (B): 1 mm, 80 mm, Solidez de caña	
GTIN (EAN)	4050118897098	(A): 1	
Cantidad	1 ST		

Destornillador de pala plana



Destornillador para tornillos de cabeza ranurada, SDI DIN 7437, ISO 2380/2, accionamiento según DIN 5264, ISO 2380/1, mango blando SoftFinish

Datos generales para pedido

Tipo	SDIS 1.0X5.5X125	Versión	
Código	2749850000	Destornillador, Anchura de caña (B): 5.5 mm, Longitud de caña: 125	
GTIN (EAN)	4050118897050	mm, Solidez de caña (A): 1 mm	
Cantidad	1 ST		