

## VPU ZPA I 3+1 R 300/12,5

**Weidmüller Interface GmbH & Co. KG**  
Klingenbergstraße 26  
D-32758 Detmold  
Germany

[www.weidmueller.com](http://www.weidmueller.com)



Lightning arresters for 40 mm rail systems

- Simple and safe to use and install
- Complete and permanent status control
- Leakage current free surge protection
- Application-specific application classes with 7.5 kA and 12.5 kA discharge current

### Datos generales para pedido

Versión	Descargador de sobretensión, Baja tensión, Sin corriente de fuga, TN-C-S, TN-S, TT
Código	<a href="#">2674390000</a>
Tipo	VPU ZPA I 3+1 R 300/12,5
GTIN (EAN)	4050118686715
Cantidad	1 Pieza
Estado de entrega	Retirado
Disponible hasta	2023-10-31T00:00:00+01:00
Producto alternativo	<a href="#">VPU ZPA S I 3+1 R 300/12,5</a>

## VPU ZPA I 3+1 R 300/12,5

Weidmüller Interface GmbH &amp; Co. KG

Klingenbergstraße 26

D-32758 Detmold

Germany

www.weidmueller.com

## Datos técnicos

## Homologaciones

Homologaciones



ROHS

Conformidad

## Dimensiones y pesos

Profundidad	99 mm	Profundidad (pulgadas)	3.8976 inch
Altura	229 mm	Altura (pulgadas)	9.0157 inch
Anchura	47 mm	Anchura (pulgadas)	1.8504 inch
Peso neto	100 g		

## Temperaturas

Temperatura de almacenamiento	-40 °C...70 °C	Temperatura de servicio	-40 °C...70 °C
Humedad	5...95 % (sin condensación)		

## Conformidad medioambiental del producto

Estado de cumplimiento de la directiva

Conforme sin exención

RoHS

REACH SVHC

Sin SVHC por encima del 0,1 % en peso

## Datos nominales IEC / EN

Número de polos	4	Corriente de fuga a $U_n$	5 $\mu$ A
Contacto de aviso	1 CO 250 V AC, 1 A / 125 V DC, 30 mA	Tensión nominal (AC)	240 V
Red de baja tensión	TN-C-S, TN-S, TT	Nivel de protección $U_p$ at IN (N-PE)	$\leq 1.5$ kV
Tipo de tensión	AC	Sobretensión temporal - TOV	442 V
Protección por fusible	No se requiere fusible $\leq 315$ A gG	Tiempo de respuesta / tiempo de recuperación	$\leq 100$ ns
apropiado para	Instalación de recuento (sin corriente de fuga)	Normas	IEC61643-11, EN61643-11
Corriente de prueba limp(10/350 $\mu$ s) (L-PE)	12.5 kA	Corriente de choque del rayo, limp (10/350 $\mu$ s) (N-PE)	50 kA
Clase de requisitos según la norma EN 61643-11	T1, T2	Clase de requisitos según IEC 61643-11	Tipo 1, Tipo II
Tensión continua máxima, $U_c$ (AC)	300 V	Tensión continua máxima, $U_c$ (N-PE)	305 V
Tensión de red	230 V / 400 V	Corriente de fuga $I_{m\acute{a}x.}$ (8/20 $\mu$ s) (N-PE)	100 kA
Corriente de fuga $I_n$ (8/20 $\mu$ s) N-PE	80 kA	Coordinación de energía ( $\leq 10$ m)	Tipo 1, Tipo 2, Tipo 3
Corriente de fuga $I_n$ (8/20 $\mu$ s) conductor-20 kA PE		Corriente de descarga $I_{m\acute{a}x.}$ (8/20 $\mu$ s) conductor PE	50 kA
tipo SPD	T1, T2	Nivel de protección $U_p$ at IN (L/N-PE)	$\leq 1.5$ kV
Capacidad nominal de corriente de cortocircuito ISCCR	25 kA	Capacidad de extinción de corriente de seguimiento $I_{fi}$	sin preocuparse por la corriente residual de red
Fusible de soporte integrado	No		

## Datos de conexión mensaje remoto

Sección de conexión de conductores, rígido, mín.	0.14 mm <sup>2</sup>	Tipo de conexión	Conexión brida-tornillo
Sección de conexión de conductores, rígido, máx.	1.5 mm <sup>2</sup>	Par de apriete máx.	0.4 Nm

## Datos técnicos

## Datos generales

Indicación óptica de funcionamiento	verde = OK; rojo = descargador defectuoso, sustituir	Segmento	Distribución eléctrica
Versión	Sin corriente de fuga	Diseño	para barras colectoras de 40 mm
Grado inflamabilidad según UL 94 apropiado para	V-0 Instalación de recuento (sin corriente de fuga)	Color	gris
Altitud de funcionamiento	≤ 4000 m	Tipo de protección	IP30, en combinación con la tapa

## Datos de conexión

Técnica de conexión de conductores	Conexión brida-tornillo	Tipo de conexión	embornado
Par de apriete, max.	4.5 Nm	Sección de embornado, mín.	16 mm <sup>2</sup>
Sección de embornado, máx.	35 mm <sup>2</sup>	Sección de conexión del conductor, flexible, term. tub. (DIN 46228-1), mín.	16 mm <sup>2</sup>
Sección de conexión del conductor, flexible, term. tub. (DIN 46228-1), max.	25 mm <sup>2</sup>	Sección del conductor, semirrígido, mín.	16 mm <sup>2</sup>
Sección del conductor, semirrígido, máx.	35 mm <sup>2</sup>		

## Datos eléctricos

Tipo de tensión	AC
-----------------	----

## Datos generales

Número de polos	4	Tipo de protección	IP30, en combinación con la tapa
Color	gris		

## Garantía

Período	5 años
---------	--------

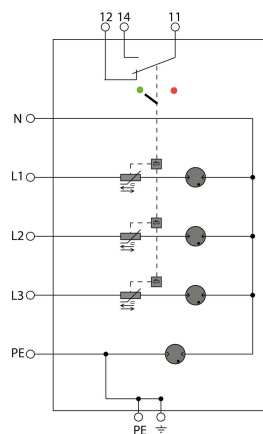
## Indicación importante

Información de producto	Solo aplicable a los sistemas de alimentación de TI con conexión a tierra del transformador de distribución en el lado del consumidor (RE=RA en la ilustración 44.A1 de la IEC 60634-4-44:2018).
-------------------------	--

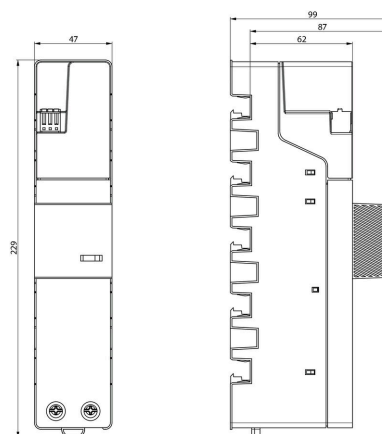
## Clasificaciones

ETIM 8.0	EC001457	ETIM 9.0	EC001457
ETIM 10.0	EC001457	ECLASS 14.0	27-17-12-04
ECLASS 15.0	27-17-12-04		

## Dibujos



Prinzipschaltbild



## Accesorios

## Destornillador de estrella, tipo Phillips



Destornillador para tornillos de cabeza ranurada en cruz con aislamiento VDE, tipo Phillips, SDIK PH DIN 7438, ISO 8764/2-PH, fuerza de accionamiento conforme a ISO 8764-PH, empuñadura SoftFinish

## Datos generales para pedido

Tipo	SDIK PH1 X 80	Versión
Código	<a href="#">2749890000</a>	Destornillador, Anchura de caña (B): 1 mm, 80 mm, Solidez de caña
GTIN (EAN)	4050118897098	(A): 1
Cantidad	1 ST	

## Destornillador de pala plana



Destornillador para tornillos de cabeza ranurada, SDI DIN 7437, ISO 2380/2, accionamiento según DIN 5264, ISO 2380/1, mango blando SoftFinish

## Datos generales para pedido

Tipo	SDIS 1.0X5.5X125	Versión
Código	<a href="#">2749850000</a>	Destornillador, Anchura de caña (B): 5.5 mm, Longitud de caña: 125
GTIN (EAN)	4050118897050	mm, Solidez de caña (A): 1 mm
Cantidad	1 ST	

## Serie VPU



Gran cantidad de accesorios que completan la gama de productos

## Datos generales para pedido

Tipo	PLUG VPU AC	Versión
Código	<a href="#">2855300000</a>	
GTIN (EAN)	4064675533283	
Cantidad	10 ST	