

## IE-C5DB4BB0050MCSMCS-X

**Weidmüller Interface GmbH & Co. KG**  
Klingenbergstraße 26  
D-32758 Detmold  
Germany

www.weidmueller.com



Cables IE preparados, cable para ferrocarril, Cat.5, azul, M12

### Datos generales para pedido

|            |  |
|------------|--|
| Versión    | Cable de sistema, Codificación D M12 – Clavija recta IP 67, Codificación D M12 – Clavija recta IP 67, Cat. 5e, Polyolefin, 5 m |
| Código     | <a href="#">2672320050</a>   |
| Tipo       | IE-C5DB4BB0050MCSMCS-X   |
| GTIN (EAN) | 4064675043904  |
| Cantidad   | 1 Pieza  |

## IE-C5DB4BB0050MCSMCS-X

**Weidmüller Interface GmbH & Co. KG**  
 Klingenbergstraße 26  
 D-32758 Detmold  
 Germany

www.weidmueller.com

## Datos técnicos

### Homologaciones

|      |             |
|------|-------------|
| ROHS | Conformidad |
|------|-------------|

### Dimensiones y pesos

|           |       |                     |               |
|-----------|-------|---------------------|---------------|
| Longitud  | 5 m   | Longitud (pulgadas) | 196.8504 inch |
| Peso neto | 300 g |                     |               |

### Temperaturas

|                               |                         |                |
|-------------------------------|-------------------------|----------------|
| Temperatura de almacenamiento | Temperatura de servicio | -40 °C...85 °C |
| Temperatura de colocación     |                         |                |

### Conformidad medioambiental del producto

|   |                                      |
|---|--------------------------------------|
| Estado de cumplimiento de la directiva RoHS | Conforme con exención                |
| Exención RoHS (si procede/conocida)         | 6c                                   |
| REACH SVHC                                  | Lead 7439-92-1                       |
| SCIP  | 67cf1078-beca-4687-860b-dc475a6ec24a |

### Normas de cables específicos

|   |  |  |  |
|---|--|--|--|
| Propagación de llamas vertical en haces de cables | EN 60332-3-25, Conforme a la norma UL1685, 12 (FT4 exp.) | Contenido de hidrácidos halogenados                  | According to EN-50267-2-1                  |
| Corrosividad por gases de combustión              | EN 50267-2-2   | Índice de inflamabilidad en vehículos sobre carriles | According to EN 45545, HL1 - HL3, NFPA 130 |
| Densidad de humo                                  | According to IEC 61034-2                                 | Gases tóxicos  | EN 50305                                   |

### Normas generales

|                |                 |
|----------------|-----------------|
| Conector norma | IEC 61076-2-101 |
|----------------|-----------------|

### Propiedades eléctricas

|                 |       |
|-----------------|-------|
| Tensión nominal | 125 V |
|-----------------|-------|

### Conector derecho

|                             |   |
|-----------------------------|---|
| Clavija de conexión derecha | M12, Codificación D, Número de polos: 4, IP67, contacto macho, recto, conector, Plástico, con apantallamiento |
|-----------------------------|---|

### Conector izquierdo

|                               |   |
|-------------------------------|---|
| Clavija de conexión izquierda | M12, Codificación D, Número de polos: 4, IP67, contacto macho, recto, conector, Plástico, con apantallamiento |
|-------------------------------|---|

## IE-C5DB4BB0050MCSMCS-X

**Weidmüller Interface GmbH & Co. KG**  
 Klingenbergstraße 26  
 D-32758 Detmold  
 Germany

www.weidmueller.com

## Datos técnicos

### Montaje del cable

|   |                                   |  |                                 |
|---|-----------------------------------|--|---------------------------------|
| Sección de conexión del conductor AWG, máx. | AWG 22                            | Color de revestimiento                 | azul                            |
| Sección                                     | 4*AWG 22/7 - 0,32 mm <sup>2</sup> | Apantallamiento                        | SF/UTP                          |
| Número de conductores                       | 4                                 | Aislamiento                            | PE                              |
| Diámetro de la funda, max.                  | 6.8 mm                            | Diámetro de la funda, min.             | 6.4 mm                          |
| Material del revestimiento                  | Polyolefin                        | Apantallamiento par de conductores     | Lámina de plástico              |
| Espesor del aislamiento del conductor       | 1.4 mm                            | Código de color                        | amarillo, blanco, naranja, azul |
| Material del conductor                      | cobre estañado                    | Espesor del material del revestimiento | 1 mm                            |

### Propiedades eléctricas cable

|  |                         |  |          |
|--|-------------------------|--|----------|
| Categoría  | Cat. 5e                 | Atenuación del acoplamiento hasta 1000 MHz | 90 dB    |
| Resistencia al acoplamiento a 10 MHz / m           | 8.00 mΩ                 | Atenuación del apantallado hasta 1000 MHz  | 60.00 dB |
| Tensión de prueba: conductor-conductor-apantallado | 1000 Veff, 50 Hz, 1 min |  |          |

### Propiedades mecánicas y propiedades de material cable

|                                   |                                   |                                      |                        |
|-----------------------------------|-----------------------------------|--------------------------------------|------------------------|
| Resistencia al aceite             | Conforme a la norma IEC 60811:404 | Halógenos                            | No                     |
| Radio de torsión mínimo, repetido | 6 x diámetro del cable            | Radio de flexión, mín., Único        | 5 x diámetro del cable |
| Retardo de llama                  | in accordance with IEC 60332-1-2  | Corrosividad por gases de combustión | EN 50267-2-2           |
| Densidad de humo                  | According to IEC 61034-2          |                                      |                        |

### Clasificaciones

|             |             |             |             |
|-------------|-------------|-------------|-------------|
| ETIM 8.0    | EC002599    | ETIM 9.0    | EC002599    |
| ETIM 10.0   | EC002599    | ECLASS 14.0 | 27-06-03-08 |
| ECLASS 15.0 | 27-06-03-08 |             |             |

## IE-C5DB4BB0050MCSMCS-X

**Weidmüller Interface GmbH & Co. KG**  
Klingenbergstraße 26  
D-32758 Detmold  
Germany

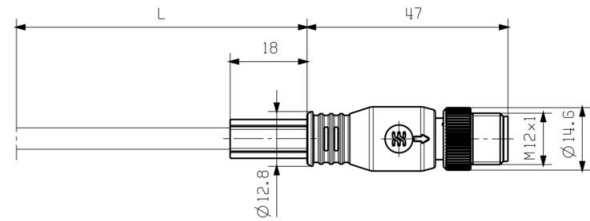
www.weidmueller.com

# Dibujos

### Dibujo acotado



### Dibujo acotado



### Esquema de conexiones

| M12 |        | M12 |
|-----|--------|-----|
| 1   | yellow | 1   |
| 2   | white  | 2   |
| 3   | orange | 3   |
| 4   | blue   | 4   |

### Dibujo detallado



## IE-C5DB4BB0050MCSMCS-X

**Weidmüller Interface GmbH & Co. KG**  
 Klingenbergstraße 26  
 D-32758 Detmold  
 Germany

www.weidmueller.com

## Accesorios

### Herramienta para roscar prensaestopas Screwty®



La herramienta ideal para cualquier aplicación Screwty® es la herramienta multipropósito ideal para apretar todos los cables de actuador y sensores comunes. Screwty® facilita el trabajo con conectores redondos de difícil acceso. Permite aflojar y atornillar conectores simplemente girando con un esfuerzo reducido. Screwty® es una solución única y global que se adapta a la mayoría de los conductores y conectores de otros fabricantes (más del 90%). Screwty® se compone de una empuñadura con un adaptador estándar de 1/4 de pulgada. Por lo tanto, puede utilizarse para todos los tamaños: para los conectores enchufables M12 y M8 redondos, así como para los conectores personalizables M12F y M8F y para todos los conectores M23.

#### Datos generales para pedido

|            |                            |         |   |
|------------|----------------------------|---------|---|
| Tipo       | SCREWTY SET                | Versión |   |
| Código     | <a href="#">1910000000</a> |         | Cable gland tool for M8, M12 lines and connectors |
| GTIN (EAN) | 4032248436842              |         |   |
| Cantidad   | 1 ST                       |         |   |

### Herramienta para roscar prensaestopas Screwty® con función de par de apriete



La herramienta ideal para cualquier aplicación Screwty® es la herramienta multipropósito ideal para apretar todos los cables de actuador y sensores comunes. Screwty® facilita el trabajo con conectores redondos de difícil acceso. Permite aflojar y atornillar conectores simplemente girando con un esfuerzo reducido. Screwty® es una solución única y global que se adapta a la mayoría de los conductores y conectores de otros fabricantes (más del 90%). Screwty® se compone de una empuñadura con un adaptador estándar de 1/4 de pulgada. Por lo tanto, puede utilizarse para todos los tamaños: para los conectores enchufables M12 y M8 redondos, así como para los conectores personalizables M12F y M8F y para todos los conectores M23.

#### Datos generales para pedido

|            |                            |         |   |
|------------|----------------------------|---------|---|
| Tipo       | SCREWTY SET -DM            | Versión |   |
| Código     | <a href="#">1920000000</a> |         | Cable gland tool for M8, M12 lines and connectors |
| GTIN (EAN) | 4032248436859              |         |   |
| Cantidad   | 1 ST                       |         |   |

### Accesorios

www.weidmueller.com

#### Herramienta para roscar prensaestopas Screwty®



La herramienta ideal para cualquier aplicación Screwty® es la herramienta multipropósito ideal para apretar todos los cables de actuador y sensores comunes. Screwty® facilita el trabajo con conectores redondos de difícil acceso. Permite aflojar y atornillar conectores simplemente girando con un esfuerzo reducido. Screwty® es una solución única y global que se adapta a la mayoría de los conductores y conectores de otros fabricantes (más del 90%). Screwty® se compone de una empuñadura con un adaptador estándar de 1/4 de pulgada. Por lo tanto, puede utilizarse para todos los tamaños: para los conectores enchufables M12 y M8 redondos, así como para los conectores personalizables M12F y M8F y para todos los conectores M23.

#### Datos generales para pedido

|            |                            |         |  |
|------------|----------------------------|---------|--|
| Tipo       | SCREWTY- M12               | Versión |  |
| Código     | <a href="#">1900000000</a> |         | Cable gland tool for moulded M12 lines |
| GTIN (EAN) | 4032248375868              |         |  |
| Cantidad   | 1 ST                       |         |  |

#### Herramienta para roscar prensaestopas Screwty® con función de par de apriete



La herramienta ideal para cualquier aplicación Screwty® es la herramienta multipropósito ideal para apretar todos los cables de actuador y sensores comunes. Screwty® facilita el trabajo con conectores redondos de difícil acceso. Permite aflojar y atornillar conectores simplemente girando con un esfuerzo reducido. Screwty® es una solución única y global que se adapta a la mayoría de los conductores y conectores de otros fabricantes (más del 90%). Screwty® se compone de una empuñadura con un adaptador estándar de 1/4 de pulgada. Por lo tanto, puede utilizarse para todos los tamaños: para los conectores enchufables M12 y M8 redondos, así como para los conectores personalizables M12F y M8F y para todos los conectores M23.

#### Datos generales para pedido

|            |                            |         |  |
|------------|----------------------------|---------|--|
| Tipo       | SCREWTY-M12-DM             | Versión |  |
| Código     | <a href="#">1900001000</a> |         | Cable gland tool for moulded M12 lines |
| GTIN (EAN) | 4032248436408              |         |  |
| Cantidad   | 1 ST                       |         |  |