

## AITB 16 BB NLO BL

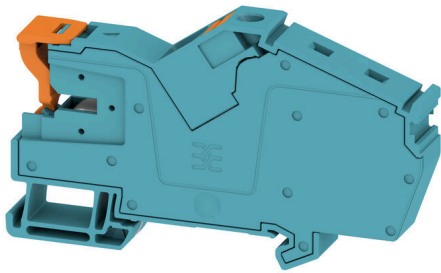
**Weidmüller Interface GmbH & Co. KG**

Klingenbergstraße 26

D-32758 Detmold

Germany

[www.weidmueller.com](http://www.weidmueller.com)



### Cableado de instalaciones de edificios

Para las instalaciones de edificios, ofrecemos un sistema integral que gira en torno al carril de cobre 10×3 y está formado por componentes perfectamente coordinados: desde bloques de bornes de instalación, bloques de bornes de conductores neutros y bloques de bornes de distribución hasta accesorios completos como barras colectoras y soportes de barras colectoras.

### Datos generales para pedido

|            |  |
|------------|--|
| Versión    | Bloque de bornes para instalación de varios niveles, PUSH IN, azul, 16 mm <sup>2</sup> , 76 A, 1000 V, Número de conexiones: 2, Número de pisos: 1 |
| Código     | <a href="#">2669140000</a>   |
| Tipo       | AITB 16 BB NLO BL  |
| GTIN (EAN) | 4064675266372  |
| Cantidad   | 20 Pieza   |

## Datos técnicos

### Homologaciones

Homologaciones



ROHS Conformidad

### Dimensiones y pesos

|             |          |                        |             |
|-------------|----------|------------------------|-------------|
| Profundidad | 52.9 mm  | Profundidad (pulgadas) | 2.0827 inch |
| Altura      | 91.15 mm | Altura (pulgadas)      | 3.5886 inch |
| Anchura     | 12 mm    | Anchura (pulgadas)     | 0.4724 inch |
| Peso neto   | 39.02 g  |                        |             |

### Temperaturas

|   |                |   |               |
|---|----------------|---|---------------|
| Temperatura de almacenamiento           | -25 °C...55 °C | Temperatura ambiente                    | -5 °C...40 °C |
| Temperatura permanente de trabajo, mín. | -60 °C         | Temperatura permanente de trabajo, max. | 130 °C        |

### Conformidad medioambiental del producto

|   |                                       |
|---|---------------------------------------|
| Estado de cumplimiento de la directiva RoHS | Conforme sin exención                 |
| REACH SVHC                                  | Sin SVHC por encima del 0,1 % en peso |

### Conductor embornable (conexión nominal)

|  |                      |  |                    |
|--|----------------------|--|--------------------|
| Calibre según 60 947-1   | A6                   | Sección de conexión del conductor AWG, máx.                                | AWG 4              |
| Dirección de conexión  | arriba               | Longitud de desaislado   | 18 mm              |
| Tipo de conexión 2   | PUSH IN              | Tipo de conexión   | PUSH IN            |
| Número de conexiones   | 2                    | Sección de embornado, máx.   | 25 mm <sup>2</sup> |
| Sección de embornado, mín.   | 0.5 mm <sup>2</sup>  | Dimens. caña destornillador  | 1,0 x 5,5 mm       |
| Sección de conexión del conductor AWG, mín.                                | AWG 18               | Sección del conductor, flexible con terminales tubulares DIN 46228/4, máx. | 16 mm <sup>2</sup> |
| Sección del conductor, flexible con terminales tubulares DIN 46228/4, mín. | 0.5 mm <sup>2</sup>  | Sección del conductor, flexible con terminales tubulares DIN 46228/1, máx. | 16 mm <sup>2</sup> |
| Sección del conductor, flexible con terminales tubulares DIN 46228/1, mín. | 0.5 mm <sup>2</sup>  | Sección de conexión del conductor, flexible, máx.                          | 25 mm <sup>2</sup> |
| Sección de conexión del conductor, flexible, mín.                          | 0.5 mm <sup>2</sup>  | Sección del conductor, semirrígido, máx.                                   | 25 mm <sup>2</sup> |
| Sección del conductor, semirrígido, mín.                                   | 0.5 mm <sup>2</sup>  | Terminal tubular doble, máx.   | 6 mm <sup>2</sup>  |
| Terminal tubular doble, mín.   | 0.75 mm <sup>2</sup> | Sección transversal de conductor, núcleo rígido, máx.                      | 16 mm <sup>2</sup> |
| Sección transversal de conductor, núcleo rígido, mín.                      | 0.5 mm <sup>2</sup>  |  |                    |

### Datos del material

|                                    |         |                                  |      |
|------------------------------------|---------|----------------------------------|------|
| Material básico                    | Wemid   | Color                            | azul |
| Color componentes de accionamiento | naranja | Grado inflamabilidad según UL 94 | V-0  |

### Datos técnicos

#### Datos nominales

|                                |                    |  |               |
|--------------------------------|--------------------|--|---------------|
| Sección nominal                | 16 mm <sup>2</sup> | Tensión nominal                                  | 1000 V        |
| Tensión nominal DC             | 1000 V             | Corriente nominal                                | 76 A          |
| Corriente en conductor máximo  | 76 A               | Normas   | IEC 60947-7-1 |
| Sobretensión de choque nominal | 6 kV               | Pérdida de potencia según la norma IEC 60947-7-x | 2.43 W        |
| Categoría de sobretensión      | III                | Grado de polución                                | 3             |

#### Generalidades

|   |               |   |        |
|---|---------------|---|--------|
| Sección de conexión del conductor AWG, máx. | AWG 4         | Sección de conexión del conductor AWG, min. | AWG 18 |
| Normas                                      | IEC 60947-7-1 | Carril de montaje                           | TS 35  |

#### Otros datos técnicos

|                 |           |            |               |
|-----------------|-----------|------------|---------------|
| Lados abiertos  | cerrado   | enclavable | Sí            |
| Tipo de montaje | enclavado | Bloqueo    | sin tornillos |

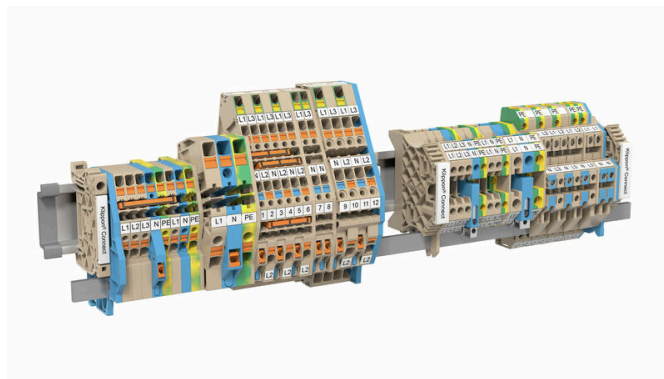
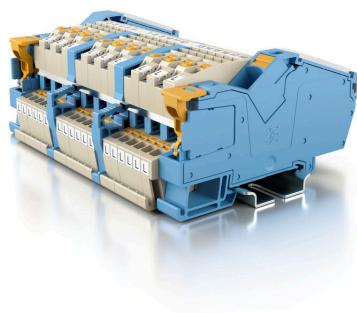
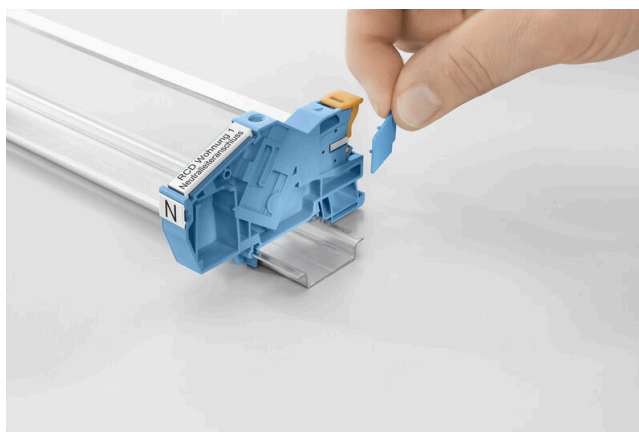
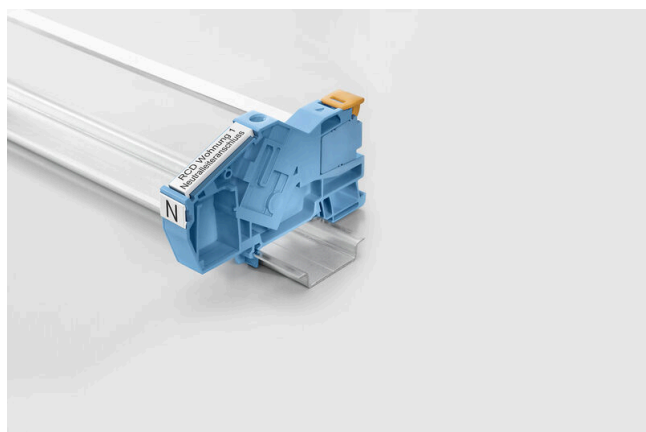
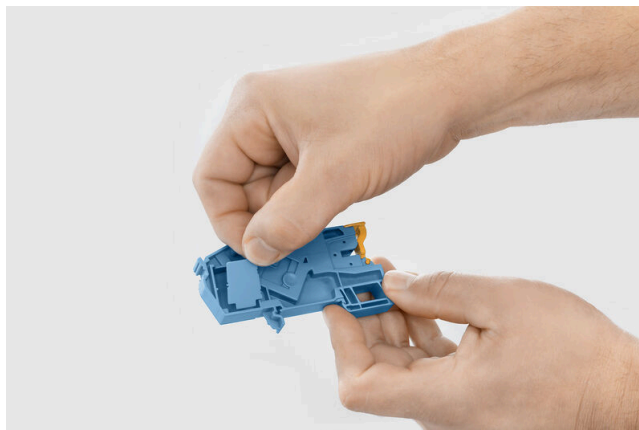
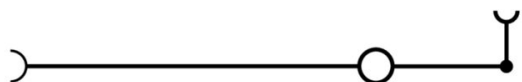
#### Valores característicos del sistema

|                           |    |  |       |
|---------------------------|----|--|-------|
| Tapa final obligatoria    | No | Número de potenciales                  | 1     |
| Número de pisos           | 1  | Número de puntos de embornado por piso | 2     |
| Pisos internos puenteados | Sí | Carril de montaje                      | TS 35 |
| Función N                 | No | Función PE                             | No    |
| Función PEN               | No |  |       |

#### Clasificaciones

|             |             |             |             |
|-------------|-------------|-------------|-------------|
| ETIM 8.0    | EC001329    | ETIM 9.0    | EC001329    |
| ETIM 10.0   | EC001329    | ECLASS 14.0 | 27-25-01-10 |
| ECLASS 15.0 | 27-25-01-10 |             |             |

Dibujos



## AITB 16 BB NLO BL

**Weidmüller Interface GmbH & Co. KG**  
 Klingenbergstraße 26  
 D-32758 Detmold  
 Germany

www.weidmueller.com

## Accesorios

### Tapas finales / placas separadoras



Las placas separadoras y las tapas finales son accesorios esenciales para los bornes. Las placas de separación proporcionan aislamiento óptico y eléctrico entre diferentes potenciales y grupos funcionales, aumentando la seguridad y garantizando una estructura clara dentro del cuadro eléctrico. Las tapas finales cierran la fila de bornes por los laterales, protegen contra el contacto con partes activas y garantizan un acabado limpio y estable. Ambos componentes están adaptados con precisión a la correspondiente serie de bornes de Weidmüller, contribuyendo a un cableado seguro, conforme y profesional.

#### Datos generales para pedido

|            |                            |                    |  |
|------------|----------------------------|--------------------|--|
| Tipo       | APP ITB 16 BB 2C/NDT BL    | Versión            |  |
| Código     | <a href="#">2668890000</a> | Serie A, Separador |  |
| GTIN (EAN) | 4064675266297              |                    |  |
| Cantidad   | 20 ST                      |                    |  |

### Adaptador de prueba y tomas de prueba



Para la conexión eléctrica entre los bornes y el equipo de control o revisión se utilizan adaptadores de prueba y conectores macho de control o revisión. De esta manera, se puede establecer un contacto eléctrico en estado cableado y las mediciones pueden realizarse fácilmente.

#### Datos generales para pedido

|            |                            |   |  |
|------------|----------------------------|---|--|
| Tipo       | ATPG 1.5-10 L              | Versión   |  |
| Código     | <a href="#">1991890000</a> | Adaptador de prueba (borne), 1.5 mm <sup>2</sup> , 250 V, 0.2 A |  |
| GTIN (EAN) | 4050118376647              |   |  |
| Cantidad   | 50 ST                      |   |  |

### Accesorios adicionales



Ninguna tarea es demasiado pequeña para una solución óptima.

Las conexiones son solo una parte del proceso general. Los pequeños detalles son a menudo la clave para la solución perfecta en aplicaciones donde los potenciales se prueban, agrupan o incluso se aíslan.

Un sistema no es realmente un sistema si no cuenta con ciertos pequeños detalles indispensables:

- Las clavijas de prueba sirven para acceder con seguridad a los conectores de prueba.

Control durante el propio proceso y adecuación a las distintas aplicaciones previstas.

## Accesorios

### Datos generales para pedido

|            |                            |   |  |
|------------|----------------------------|---|--|
| Tipo       | PS 2.0 MC                  | Versión   |  |
| Código     | <a href="#">0310000000</a> | Conector para placa c.i., Accesorios, Clavija de prueba, rojo, Número |  |
| GTIN (EAN) | 4008190000059              | de polos: 1   |  |
| Cantidad   | 20 ST                      |   |  |

### Conexiones de barras colectoras

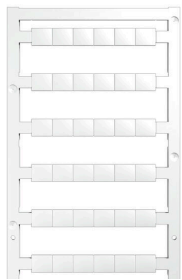


Con nuestras barras colectoras en varios materiales y los accesorios asociados, puede conectar cables en el espacio de instalación más pequeño. Dependiendo de la aplicación, los potenciales se pueden recoger, distribuir o disipar.

### Datos generales para pedido

|            |                            |  |  |
|------------|----------------------------|--|--|
| Tipo       | SSCH 10X3X1000 CU/SN       | Versión  |  |
| Código     | <a href="#">0348900000</a> | Barra colectoras (borne), plata, Altura: 1000 mm, Profundidad: 3 mm, |  |
| GTIN (EAN) | 4008190024802              | Cobre  |  |
| Cantidad   | 25 M                       |  |  |

### Sin imprimir



Los señalizadores WS son el complemento perfecto para los bornes de la serie W. Gracias a la compatibilidad del sistema, se pueden usar las etiquetas WS también en la serie I y la serie Z. La gran superficie de señalización permite grandes cadenas de caracteres y la distribución del texto en varias líneas.

Los señalizadores WS están especialmente indicados para etiquetas con largas cadenas personalizadas de caracteres. Gracias al formato MultiCard de eficacia demostrada, ahora es posible la impresión con impresoras PrintJet ADVANCED o plotter.

- Montaje en tiras o individual
- Señalizadores en formato MultiCard

Impresión especial: Envíe un archivo del software de señalización M-Print PRO o M-Print PRO Online (sin instalación) con sus especificaciones de señalización.

### Datos generales para pedido

|            |                            |   |  |
|------------|----------------------------|---|--|
| Tipo       | WS 7.8/9.2 PLUS MC NE GR   | Versión   |  |
| Código     | <a href="#">1208970000</a> | WS, Terminal marker, 7.8 x 9.2 mm, Paso en mm (P): 9.20 |  |
| GTIN (EAN) | 4032248990092              | Weidmueller, gris                                       |  |
| Cantidad   | 360 ST                     |   |  |

## AITB 16 BB NLO BL

**Weidmüller Interface GmbH & Co. KG**  
 Klingenbergstraße 26  
 D-32758 Detmold  
 Germany

www.weidmueller.com

## Accesorios

### Destornillador de pala plana

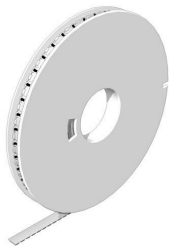


Destornillador para tornillos de cabeza ranurada con cuña redonda, SD DIN 5265, ISO 2380/2, accionamiento según DIN 5264, ISO 2380/1, punta de cromo superior, mango blando SoftFinish

### Datos generales para pedido

|            |                            |  |  |
|------------|----------------------------|--|--|
| Tipo       | SDS 1.0X5.5X150            | Versión  |  |
| Código     | <a href="#">2749380000</a> | Destornillador, Anchura de caña (B): 5.5 mm, Longitud de caña: 150 mm, Solidez de caña (A): 1 mm |  |
| GTIN (EAN) | 4050118895605              |  |  |
| Cantidad   | 1 ST                       |  |  |

### WS 8/10



#### WS/DEK

Los señalizadores de bornes MultiMark utilizan un innovador material de dos componentes. El duro contorno de la base del señalizador encaja firmemente en el conector. El acabado elástico de la superficie facilita el montaje del señalizador. Este material especialmente perforado permite estirar las tiras para adaptarlas a las pequeñas variaciones de separación que suelen formarse sobre todo en largas regletas de bornes. Ventaja adicional: la excelente imprimibilidad del material de la superficie garantiza una señalización duradera y resistente al agua. La resolución de impresión de 300 ppp también facilita la legibilidad.

#### Ventajas de MultiMark

- Compatible con los bornes modulares de Weidmüller
- Impresión duradera y sujeción robusta
- Las tiras continuas ahorran tiempo de instalación
- Facilidad de montaje gracias al uso de un material compuesto innovador
- Campo de etiqueta grande para una legibilidad óptima
- Altos niveles de flexibilidad gracias a no depender de ningún fabricante

### Datos generales para pedido

|            |                            |   |  |
|------------|----------------------------|---|--|
| Tipo       | WS-A 8/10 MM WS            | Versión   |  |
| Código     | <a href="#">2619890000</a> | WS, Terminal marker, 8 x 10 mm, Weidmueller, blanco |  |
| GTIN (EAN) | 4050118626193              |   |  |
| Cantidad   | 350 ST                     |   |  |

## Accesorios

### Sin imprimir



El señalizador WAD es apropiado para los bornes de la serie W y los ángulos de fijación lateral WEW 35/2 y ZEW 35/2. Se ofrece sin imprimir, con impresión especial o con impresión estándar con el símbolo del rayo. Los señalizadores WAD MultiCard son apropiados para la impresión con dispositivos PrintJet CONNECT. Impresión especial: Envíe un archivo del software de señalización M-Print PRO o M-Print PRO Online (sin instalación) con sus especificaciones de señalización.

### Datos generales para pedido

|            |                            |  |
|------------|----------------------------|--|
| Tipo       | WAD 5 MC NE WS             | Versión  |
| Código     | <a href="#">1112910000</a> | Señalizadores de conjunto, Tapa, 33.3 x 5 mm, Paso en mm (P): 5.00 |
| GTIN (EAN) | 4032248891689              | WDU 2.5, WEW 35/2, ZEW 35/2, blanco                                |
| Cantidad   | 48 ST                      |  |
| Tipo       | WAD 8 MC NE WS             | Versión  |
| Código     | <a href="#">1112940000</a> | Señalizadores de conjunto, Tapa, 33.3 x 8 mm, Paso en mm (P): 8.00 |
| GTIN (EAN) | 4032248891825              | WDU 4, WEW 35/2, ZEW 35/2, blanco                                  |
| Cantidad   | 48 ST                      |  |

### Conexiones transversales



La distribución o multiplicación de un potencial a bornes contiguos se realiza a través de una conexión transversal. El esfuerzo adicional de cableado se puede evitar fácilmente. Incluso si los polos se rompen, la fiabilidad de contacto en los bornes sigue garantizada. Nuestro portafolio ofrece sistemas de conexión transversal enchufables y atornillables para bornes modulares.

### Datos generales para pedido

|            |                            |  |
|------------|----------------------------|--|
| Tipo       | ZQV 10N/2                  | Versión  |
| Código     | <a href="#">2497250000</a> | Conexión transversal (borne), insertado, naranja, 57 A, Número de polos: 2, Paso en mm (P): 10.00, Aislado: Sí, Anchura: 17.8 mm |
| GTIN (EAN) | 4050118509144              |  |
| Cantidad   | 25 ST                      |  |

### Adaptador de prueba y tomas de prueba



Para la conexión eléctrica entre los bornes y el equipo de control o revisión se utilizan adaptadores de prueba y conectores macho de control o revisión. De esta manera, se puede establecer un contacto eléctrico en estado cableado y las mediciones pueden realizarse fácilmente.

## Accesorios

### Datos generales para pedido

|            |                            |  |
|------------|----------------------------|--|
| Tipo       | FZS 2/4 RT/80 SAKT4        | Versión  |
| Código     | <a href="#">1276300000</a> | Conector macho (borne), Conexión enchufable, 2 mm <sup>2</sup> , Número de |
| GTIN (EAN) | 4008190026080              | conexiones: 2, Número de polos: 1, Anchura: 9 mm                           |
| Cantidad   | 20 ST                      |  |