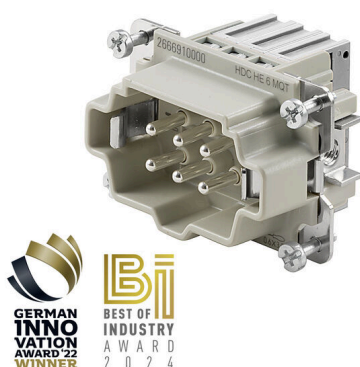


### SNAP IN



En la conexión SNAP IN, el nivel de conexión ya está abierto y simplemente hay que insertar el conector desaislado. En la posición final, el mecanismo de apriete patentado se cierra automáticamente. Como resultado, casi no requiere mantenimiento y se establece una conexión segura, permanente y a prueba de vibraciones. Weidmüller es el primer y único fabricante que ofrece este innovador sistema de conexión.

#### Datos generales para pedido

Versión	HDC - Conector, Macho, 500 V, 24 A, Número de polos: 6, SNAP IN, Tamaño de instalación: 3
Código	<a href="#">2666910000</a>
Tipo	HDC HE 06 N MQT
GTIN (EAN)	4050118883787
Cantidad	1 Pieza

## Datos técnicos

## Homologaciones

Homologaciones



ROHS Conformidad

UL File Number Search [Sitio web UL](#)

Núm. de certificación (cURus) E92202

## Dimensiones y pesos

Profundidad	34 mm	Profundidad (pulgadas)	1.3386 inch
Altura	36.3 mm	Altura (pulgadas)	1.4291 inch
Anchura	51 mm	Anchura (pulgadas)	2.0079 inch
Longitud	51 mm	Longitud (pulgadas)	2.0079 inch
Diámetro	2.5 mm	Peso neto	44 g

## Temperaturas

Temperatura límite -40 °C ... 125 °C

## Conformidad medioambiental del producto

Estado de cumplimiento de la directiva RoHS Conforme con exención

Exención RoHS (si procede/conocida) 6c

REACH SVHC Lead 7439-92-1, Potassium perfluorobutane sulfonate 29420-49-3

SCIP b67daa31-7dca-434d-8290-da7fb52f83a2

## Datos generales

Número de polos	6	
ciclos de enchufado Ag	≥ 500	
ciclos de enchufado Au	≥ 500	
Tipo de conexión	SNAP IN	
Tamaño de instalación	3	
Grado inflamabilidad según UL 94	V-0	
Resistencia de paso	≤2 mΩ	
Color	Gris claro (RAL 7035)	
Resistencia del aislamiento	1010 Ω	
Materiales aislantes	PA 66	
Grupo de materiales aislantes	IIIa	
Superficie	Plata pasivado	
Tipo	Macho	
Grado de polución	3	
Material básico	aleación de cobre	
Serie	HE	
Tensión nominal (DIN EN 61984)	500 V	
Tensión nominal según UL/CSA	600 V AC/DC	
Sobretensión de choque nominal (DIN EN 61984)	6 kV	
Corriente nominal (DIN EN 61984)	24 A	
Corriente nominal (UR)	Sección de conexión del conductor AWG	AWG 14
	Corriente nominal	15 A
Corriente nominal (cUR)	Sección de conexión del conductor AWG	AWG 14
	Corriente nominal	12.5 A

## HDC HE 06 N MQT

Weidmüller Interface GmbH &amp; Co. KG

Klingenbergstraße 26

D-32758 Detmold

Germany

www.weidmueller.com

## Datos técnicos

Sin halógenos	true
Baja emisión de humos según DIN EN 45545-2	Sí
BG	3
Número de contactos de señal	0
Número de contactos de potencia	6

## Dimensiones

Anchura	51 mm
---------	-------

## Datos de conexión PE

Tipo de conexión PE	Conexión brida-tornillo	Dimens. caña destornillador pala plana (conexión PE)	SD 0,8 x 4,0
Longitud de desaislado, PE en un lado	10 mm	Par de apriete, máx. PE en un lado	1.5 Nm
Par de apriete mín. PE en un lado	1.2 Nm	Tornillo de fijación	M 4
Sección de conexión del conductor AWG (PE), mín.	AWG 20	Sección de conexión del conductor AWG (PE), máx.	AWG 12

## Versión

Sección de conexión del conductor AWG, máx.	AWG 16	Longitud de desaislado, conexión nominal	10 mm
Tipo de conexión	SNAP IN	Tamaño de instalación	3
Resistencia de paso	≤2 mΩ	Dimens. caña destornillador	SD 0,6 x 3,5
Sección de conexión del conductor AWG, mín.	AWG 20	Sección de conexión del conductor, rígido, máx.	2.5 mm <sup>2</sup>
Sección de conexión del conductor, rígido, mín.	0.5 mm <sup>2</sup>	Sección del conductor, flexible con terminales tubulares DIN 46228/4, mín.	0.34 mm <sup>2</sup>
Sección del conductor, flexible con terminales tubulares DIN 46228/1, mín.	0.34 mm <sup>2</sup>	Sección de conexión del conductor, flexible, máx.	2.5 mm <sup>2</sup>
Sección de conexión del conductor, flexible, mín.	0.5 mm <sup>2</sup>	Sección de conexión del conductor, máx.	2.5 mm <sup>2</sup>
Sección de conexión del conductor, mín. 1 mm <sup>2</sup>		Superficie	Plata pasivado
Material básico	aleación de cobre	BG	3

## Clasificaciones

ETIM 8.0	EC000438	ETIM 9.0	EC000438
ETIM 10.0	EC000438	ECLASS 14.0	27-44-02-05
ECLASS 15.0	27-44-02-05		

## Accesorios

## Destornillador de pala plana



Destornillador para tornillos de cabeza ranurada, SDI DIN 7437, ISO 2380/2, accionamiento según DIN 5264, ISO 2380/1, mango blando SoftFinish

## Datos generales para pedido

Tipo	SDIS 0.6X3.5X100	Versión
Código	<a href="#">9008390000</a>	Destornillador, Destornillador
GTIN (EAN)	4032248056354	
Cantidad	1 ST	
Tipo	SDS 0.6X3.5X100	Versión
Código	<a href="#">9008330000</a>	Destornillador, Destornillador
GTIN (EAN)	4032248056286	
Cantidad	1 ST	

## DSTV



Se suministran diferentes accesorios adecuados a los conectores Weidmüller. Entre ellos están las codificaciones para los conectores.

## Datos generales para pedido

Tipo	DSTV COBU5	Versión
Código	<a href="#">1471500000</a>	Conectores industriales, Accesorios, Elemento de codificación
GTIN (EAN)	4008190178543	
Cantidad	100 ST	
Tipo	DSTV COST4	Versión
Código	<a href="#">1471300000</a>	Conectores industriales, Accesorios, Sistema de codificación
GTIN (EAN)	4008190017354	
Cantidad	100 ST	