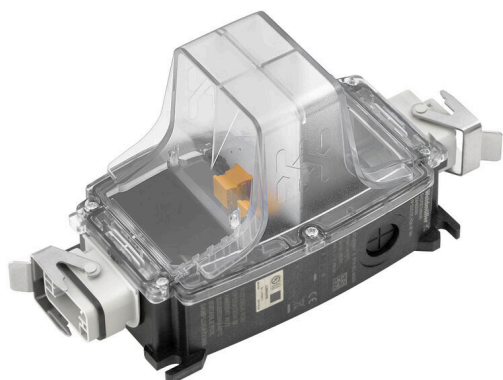


FP DUO DC HQ8 MF MA SP

Weidmüller Interface GmbH & Co. KG
Klingenbergstraße 26
D-32758 Detmold
Germany

www.weidmuller.com



Iluminación de emergencia de bajo consumo con una larga vida útil

- desarrollada y para ser utilizada de acuerdo con la norma DIN EN 60598-2-22
- Lámpara LED para condiciones ambientales severas (golpes, vibraciones, rango de temperatura)
- eficiencia energética y vida útil más elevadas que las de lámparas fluorescentes
- De uso internacional gracias a la entrada multitensión (20 V - 60 V DC)
- elevado índice de inflamabilidad V0
- Dirección de haz a un lado
- Potencia 5 W

Versiones

- Enchufable con conector industrial y conector redondo
- Premontado 2,5 mm²

Datos generales para pedido

Código	2663580000
Tipo	FP DUO DC HQ8 MF MA SP
GTIN (EAN)	4050118700978

Datos técnicos

Homologaciones

Homologaciones



ROHS Conformidad

UL File Number Search [Sitio web UL](#)

N.º de certificado (cULus) E345151

Dimensiones y pesos

Profundidad	104 mm	Profundidad (pulgadas)	4.0945 inch
Altura	121 mm	Altura (pulgadas)	4.7638 inch
Anchura	238 mm	Anchura (pulgadas)	9.3701 inch
Peso neto	450 g		

Temperaturas

Temperatura de almacenamiento	-40 °C...85 °C	Temperatura de servicio	-40 °C...55 °C
Humedad	92 % @ 25 °C		

Conformidad medioambiental del producto

Estado de cumplimiento de la directiva RoHS Conforme con exención

Exención RoHS (si procede/conocida) 6c, 7a, 7cl

REACH SVHC Lead 7439-92-1, Potassium perfluorobutane sulfonate 29420-49-3, 6,6'-di-tert-butyl-2,2'-methylenedi-p-cresol 119-47-1

SCIP 1058cf56-abda-4cb6-a963-1c7ea664989f

Datos generales

Silicona	No	Tipo de conexión	Conector macho con número de polos fijo, HQ 8
Grado inflamabilidad según UL 94	V-0	Halógenos	No
Tipo de montaje	Imán	Tensión nominal	24 V
Tipo de protección	IP54	Categoría de sobretensión	II
Grado de polución	2	Tensión de aislamiento	< 500 V (caja/PE)
Posición de montaje, instrucciones de montaje	a discreción	Clase de protección	II
Amplitud inclinación	1.5 mm (2-9 Hz)	Resistencia a la vibración según EN 60721-3-3	Clase 3M3-sinusoidal, estacionario
Resistencia al impacto según EN 60721-3-3	Clase 3M3 portátil	Corriente de luz	496 lm
Sección de conductor, máx.	2.5 mm ²	Sección de conductor, mín.	0.5 mm ²
Altitud	≤ 3000 m	Protección contra cortocircuito	Sí, interno
Color de luz (CCT)	Cool White, 6000K, 6000K	Amplitud aceleración	5 m/s ² (@ 9-200 Hz)
Vida operativa del LED	> 50.000 h	Corriente de luz (en total en ambas direcciones)	496 lm
Forma del módulo LED	Otros	Clase de eficiencia (según directiva europea 874/2012/EU)	Not required
Luminosidad	5000 cd	Aceleración punta, tipo L	70 m/s ²

FP DUO DC HQ8 MF MA SP

Weidmüller Interface GmbH & Co. KG
Klingenbergstraße 26
D-32758 Detmold
Germany

www.weidmueller.com

Datos técnicos

Datos de medición conforme a IEC 60598-1

Potencia nominal	5 W	Corriente nominal	0.2 A
Gama de tensión de entrada DC	20...60 V DC		

Clasificaciones

ETIM 8.0	EC000996	ETIM 9.0	EC000996
ETIM 10.0	EC000996	ECLASS 14.0	27-11-06-35
ECLASS 15.0	27-11-06-35		

FP DUO DC HQ8 MF MA SP

Weidmüller Interface GmbH & Co. KG
Klingenbergstraße 26
D-32758 Detmold
Germany

Dibujos

www.weidmueller.com

