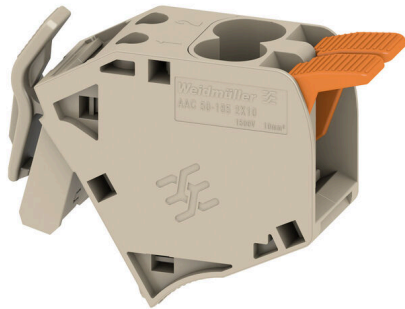


AAC 50-185 2X10

Weidmüller Interface GmbH & Co. KG
Klingenbergstraße 26
D-32758 Detmold
Germany

www.weidmueller.com



La conexión adicional permite una toma de tensión independiente. Esto se puede utilizar, por ejemplo, para la fuente de alimentación de emergencia antes del interruptor principal o simplemente como una conexión adicional dentro de la aplicación.

Datos generales para pedido

Versión	Conexión adicional (borne), 10 mm ² , Número de conexiones: 2
Código	2663420000
Tipo	AAC 50-185 2X10
GTIN (EAN)	4064675027966
Cantidad	5 Pieza

Datos técnicos

Homologaciones

Homologaciones



ROHS	Conformidad
UL File Number Search	Sitio web UL
Núm. de certificación (cULus)	E60693

Dimensiones y pesos

Profundidad	42.5 mm	Profundidad (pulgadas)	1.6732 inch
Altura	50.5 mm	Altura (pulgadas)	1.9882 inch
Anchura	20 mm	Anchura (pulgadas)	0.7874 inch
Peso neto	30 g		

Temperaturas

Temperatura de almacenamiento	-25 °C...55 °C	Temperatura ambiente	-5 °C...40 °C
Temperatura permanente de trabajo, mín.	-60 °C	Temperatura permanente de trabajo, max.	130 °C

Conformidad medioambiental del producto

Estado de cumplimiento de la directiva RoHS	Conforme sin exención
REACH SVHC	Sin SVHC por encima del 0,1 % en peso

Conductor embornable (conexión nominal)

Sección de conexión del conductor AWG, máx.	AWG 6	Dirección de conexión	arriba
Número de conexiones	2	Sección de embornado, máx.	16 mm ²
Sección de embornado, mín.	0.5 mm ²	Dimens. caña destornillador	1,0 x 5,5 mm
Sección de conexión del conductor AWG, mín.	AWG 20	Sección del conductor, flexible con terminales tubulares DIN 46228/4, máx.	10 mm ²
Sección del conductor, flexible con terminales tubulares DIN 46228/4, mín.	0.5 mm ²	Sección del conductor, flexible con terminales tubulares DIN 46228/1, máx.	10 mm ²
Sección del conductor, flexible con terminales tubulares DIN 46228/1, mín.	0.5 mm ²	Sección de conexión del conductor, flexible, máx.	16 mm ²
Sección de conexión del conductor, flexible, mín.	0.5 mm ²	Sección del conductor, semirrígido, máx.	16 mm ²
Sección del conductor, semirrígido, mín.	0.5 mm ²	Sección transversal de conductor, núcleo rígido, máx.	16 mm ²
Sección transversal de conductor, núcleo rígido, mín.	0.5 mm ²	Sección del conductor, flexible, máx.	16 mm ²
Sección del conductor, flexible, mín.	0.5 mm ²		

Datos del material

Material básico	Wemid	Color	Beige oscuro
Color componentes de accionamiento	naranja	Grado inflamabilidad según UL 94	V-0

AAC 50-185 2X10

Weidmüller Interface GmbH & Co. KG
Klingenbergstraße 26
D-32758 Detmold
Germany

www.weidmueller.com

Datos técnicos

Datos nominales

Sección nominal	10 mm ²	Tensión nominal	1000 V
Tensión nominal AC	1000 V	Tensión nominal DC	1500 V
Corriente nominal	57 A	Corriente en conductor máximo	57 A
Sobretensión de choque nominal	8 kV	Resistencia a corrientes de corta duración	8/20 µs con 50 kA
Categoría de sobretensión	III	Grado de polución	3

Datos nominales según CSA

Tensión Gr C (CSA)	1000 V	Corriente Gr C (CSA)	68 A
Núm. de certificación (CSA)	200039-80069332	Tensión Gr B (CSA)	1000 V
Corriente Gr B (CSA)	68 A	Tensión Gr D (CSA)	600 V
Corriente Gr D (CSA)	5 A		

Datos nominales según UL

Sección del conductor Cableado de fábrica máx. (cURus)	6 AWG	Tensión Gr B (cURus)	600 V
Tensión Gr D (cURus)	600 V	Núm. de certificación (cURus)	E60693
Sección del conductor Cableado de campo mín. (cURus)	20 AWG	Sección del conductor Cableado de fábrica mín. (cURus)	20 AWG
Corriente Gr B (cURus)	68 A	Tensión Gr C (cURus)	600 V
Corriente Gr C (cURus)	68 A	Corriente Gr D (cURus)	5 A
Sección del conductor Cableado de campo máx. (cURus)	6 AWG		

Generalidades

Sección de conexión del conductor AWG, máx.	AWG 6	Gama de temperaturas de servicio, max.	130 °C
Gama de temperaturas de servicio, min.	-60 °C	Sección de conexión del conductor AWG, min.	AWG 20

Otros datos técnicos

Tipo de fijación	insertado	Tipo de montaje	Conector macho
------------------	-----------	-----------------	----------------

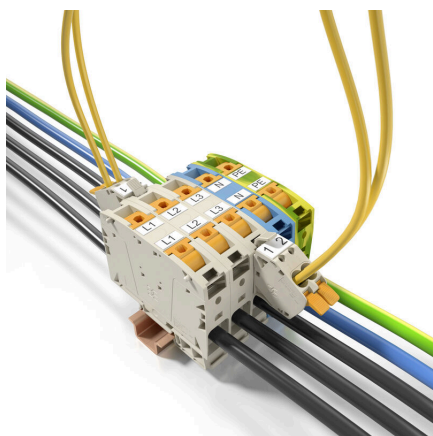
Valores característicos del sistema

Tapa final obligatoria	No	Número de potenciales	1
Número de pisos	1	Número de puntos de embornado por piso	2
Número de potenciales por piso	1		

Clasificaciones

ETIM 8.0	EC002848	ETIM 9.0	EC002848
ETIM 10.0	EC002848	ECLASS 14.0	27-25-03-08
ECLASS 15.0	27-25-03-08		

Dibujos



AAC 50-185 2X10

Weidmüller Interface GmbH & Co. KG
Klingenbergstraße 26
D-32758 Detmold
Germany

Accesorios

www.weidmueller.com

Ángulo final



Para garantizar un asiento seguro y duradero sobre el carril y para evitar el deslizamiento, Weidmüller dispone de los ángulos de fijación. Se dispone de diseños con o sin tornillo. Existe la posibilidad de colocar sobre el ángulo de fijación señalizadores, incluso señalizadores de conjunto y la posibilidad de alojar una conector de prueba.

Datos generales para pedido

Tipo	AEB 35 SCL/1	Versión
Código	2570210000	Serie A, Ángulo de fijación lateral
GTIN (EAN)	4050118581447	
Cantidad	20 ST	
Tipo	AEB 35 SCL/1 BK	Versión
Código	2570220000	Serie A, Ángulo de fijación lateral
GTIN (EAN)	4050118580235	
Cantidad	20 ST	
Tipo	AEB 35 SCL/1 GY	Versión
Código	2570230000	Serie A, Ángulo de fijación lateral
GTIN (EAN)	4050118580242	
Cantidad	20 ST	