

## A2C 50/70-DM

**Weidmüller Interface GmbH & Co. KG**

Klingenbergstraße 26

D-32758 Detmold

Germany

[www.weidmueller.com](http://www.weidmueller.com)



Cada vez hay más componentes que deben alojarse en un espacio reducido, en equipos de conmutación y cuadros. Como parte del suministro de corriente, la conexión de conductores es cada vez más compleja, especialmente en grandes secciones. Nuestra amplia gama de soluciones de conexión también facilita el cableado en espacios reducidos. El diseño compacto y la combinación de diferentes ventajas prácticas de uso hacen que el suministro de energía a los equipos de conmutación y cuadros sea sencillo, eficiente y compacto.

### Datos generales para pedido

Versión	Borne de paso, PUSH IN, 50 mm <sup>2</sup> , 1000 V, 150 A, Beige oscuro
Código	<a href="#">2663330000</a>
Tipo	A2C 50/70-DM
GTIN (EAN)	4050118843774
Cantidad	5 Pieza

### Datos técnicos

#### Homologaciones

Homologaciones



ROHS	Conformidad
UL File Number Search	<a href="#">Sitio web UL</a>
Núm. de certificación (cURus)	E60693

#### Dimensiones y pesos

Profundidad	80.5 mm	Profundidad (pulgadas)	3.1693 inch
Altura	134 mm	Altura (pulgadas)	5.2756 inch
Anchura	20 mm	Anchura (pulgadas)	0.7874 inch
Peso neto	124.08 g		

#### Temperaturas

Temperatura de almacenamiento	-25 °C...55 °C	Temperatura ambiente	-60 °C...85 °C
Temperatura permanente de trabajo, min.	-60 °C	Temperatura permanente de trabajo, max.	130 °C

#### Conformidad medioambiental del producto

Estado de cumplimiento de la directiva RoHS	Conforme sin exención		
REACH SVHC	Sin SVHC por encima del 0,1 % en peso		
Huella de carbono del producto	Desde la cuna hasta la puerta	4.102 kg CO2 eq.	

#### Datos nominales IECEx/ATEX

Núm. de certificación (ATEX)	TUEV16ATEX7909U	Núm. de certificación (IECEx)	IECExTUR16.0036U
Tensión máx. (ATEX)	1100 V	Corriente (ATEX)	128 A
Sección máx. del conductor (ATEX)	70 mm <sup>2</sup>	Tensión máx. (IECEx)	1100 V
Corriente (IECEx)	128 A		

#### Conductor embornable (conexión adicional)

Tipo de conexión, conexión adicional	PUSH IN
--------------------------------------	---------

#### Conductor embornable (conexión nominal)

Sección de conexión del conductor AWG, máx.	AWG 2/0	Dirección de conexión	lateral
Longitud de desajustado	30 mm	Tipo de conexión	PUSH IN
Número de conexiones	2	Sección de embornado, máx.	70 mm <sup>2</sup>
Sección de embornado, mín.	10 mm <sup>2</sup>	Dimens. caña destornillador	1,0 x 5,5 mm
Sección de conexión del conductor AWG, mín.	AWG 8	Sección del conductor, flexible con terminales tubulares DIN 46228/4, máx.	50 mm <sup>2</sup>
Sección del conductor, flexible con terminales tubulares DIN 46228/4, mín.	10 mm <sup>2</sup>	Sección del conductor, flexible con terminales tubulares DIN 46228/1, máx.	50 mm <sup>2</sup>

## A2C 50/70-DM

**Weidmüller Interface GmbH & Co. KG**

Klingenbergstraße 26

D-32758 Detmold

Germany

www.weidmueller.com

## Datos técnicos

Sección del conductor, flexible con terminales tubulares DIN 46228/1, mín.	10 mm <sup>2</sup>	Sección de conexión del conductor, flexible, max.	70 mm <sup>2</sup>
Sección de conexión del conductor, flexible, mín.	10 mm <sup>2</sup>	Sección del conductor, semirrígido, máx.	70 mm <sup>2</sup>
Sección del conductor, semirrígido, mín.	10 mm <sup>2</sup>	Terminal tubular doble, max.	10 mm <sup>2</sup>
Terminal tubular doble, mín.	4 mm <sup>2</sup>	Sección transversal de conductor, núcleo rígido, máx.	16 mm <sup>2</sup>
Sección transversal de conductor, núcleo rígido, mín.	10 mm <sup>2</sup>	Sección del conductor, flexible, mín.	10 mm <sup>2</sup>

## Datos del material

Material básico	Wemid	Color	Beige oscuro
Color componentes de accionamiento	naranja	Grado inflamabilidad según UL 94	V-0

## Datos nominales

Sección nominal	50 mm <sup>2</sup>	Tensión nominal	1000 V
Tensión nominal DC	1500 V	Corriente nominal	150 A
Corriente en conductor máximo	150 A	Normas	IEC 60947-7-1
Resistencia de paso según IEC 60947-7-0.21 mΩ x		Sobretensión de choque nominal	8 kV
Pérdida de potencia según la norma IEC 60947-7-x	4.80 W	Categoría de sobretensión	III
Grado de polución	3		

## Datos nominales según CSA

Tensión Gr C (CSA)	1000 V	Corriente Gr C (CSA)	175 A
Núm. de certificación (CSA)	200039-80069332	Tensión Gr B (CSA)	1000 V
Corriente Gr B (CSA)	175 A	Tensión Gr D (CSA)	600 V
Corriente Gr D (CSA)	5 A	Sección mín. del conductor (CSA)	8 AWG

## Datos nominales según UL

Sección del conductor Cableado de fábrica máx. (cURus)	00 AWG	Tensión Gr B (cURus)	1000 V
Tensión Gr D (cURus)	600 V	Núm. de certificación (cURus)	E60693
Sección del conductor Cableado de campo mín. (cURus)	8 AWG	Sección del conductor Cableado de fábrica mín. (cURus)	8 AWG
Corriente Gr B (cURus)	175 A	Tensión Gr C (cURus)	1000 V
Corriente Gr C (cURus)	175 A	Corriente Gr D (cURus)	5 A
Sección del conductor Cableado de campo máx. (cURus)	00 AWG		

## Datos nominales tierra

Función PEN	No
-------------	----

## Generalidades

Sección de conexión del conductor AWG, máx.	AWG 2/0	Sección de conexión del conductor AWG, mín.	AWG 8
Normas	IEC 60947-7-1	Carril de montaje	Placa de montaje

## Otros datos técnicos

Lados abiertos	cerrado	enclavable	No
Versión a prueba de explosivos	RAL 7001	Tipo de montaje	Montaje directo, TS 35

## Datos técnicos

### Valores característicos del sistema

Tapa final obligatoria	No	Número de potenciales	1
Número de pisos	1	Número de puntos de embornado por piso	2
Número de potenciales por piso	1	Pisos internos puenteados	No
Carril de montaje	Placa de montaje	Función N	No
Función PE	No	Función PEN	No

### Indicación importante

Información de producto      Deberá reducirse el número máximo de hilos que se pueden conectar en uno si se utiliza un conector transversal montado en la entrada de los hilos.

### Clasificaciones

ETIM 8.0	EC000897	ETIM 9.0	EC000897
ETIM 10.0	EC000897	ECLASS 14.0	27-25-01-01
ECLASS 15.0	27-25-01-01		

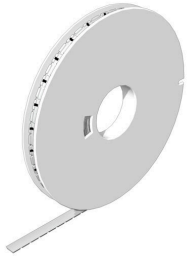
**Dibujos**





## Accesorios

### WS 8/16



#### WS/DEK

Los señalizadores de bornes MultiMark utilizan un innovador material de dos componentes. El duro contorno de la base del señalizador encaja firmemente en el conector. El acabado elástico de la superficie facilita el montaje del señalizador. Este material especialmente perforado permite estirar las tiras para adaptarlas a las pequeñas variaciones de separación que suelen formarse sobre todo en largas regletas de bornes. Ventaja adicional: la excelente imprimibilidad del material de la superficie garantiza una señalización duradera y resistente al agua. La resolución de impresión de 300 ppp también facilita la legibilidad.

#### Ventajas de MultiMark

- Compatible con los bornes modulares de Weidmüller
- Impresión duradera y sujeción robusta
- Las tiras continuas ahorran tiempo de instalación
- Facilidad de montaje gracias al uso de un material compuesto innovador
- Campo de etiqueta grande para una legibilidad óptima
- Altos niveles de flexibilidad gracias a no depender de ningún fabricante

#### Datos generales para pedido

Tipo	WS-A 8/16 MM WS	Versión	
Código	<a href="#">2619910000</a>	WS, Terminal marker, 8 x 16 mm, Weidmueller, blanco	
GTIN (EAN)	4050118626179		
Cantidad	200 ST		

### conexión auxiliar



La conexión adicional permite una toma de tensión independiente. Esto se puede utilizar, por ejemplo, para la fuente de alimentación de emergencia antes del interruptor principal o simplemente como una conexión adicional dentro de la aplicación.

#### Datos generales para pedido

Tipo	AAC 50-185 2X10	Versión	
Código	<a href="#">2663420000</a>	Conexión adicional (borne), 10 mm <sup>2</sup> , Número de conexiones: 2	
GTIN (EAN)	4064675027966		
Cantidad	5 ST		
Tipo	AAC 50-185 2X10 BK-YL	Versión	
Código	<a href="#">2663450000</a>	Conexión adicional (borne), 10 mm <sup>2</sup> , Número de conexiones: 2	
GTIN (EAN)	4064675027997		
Cantidad	5 ST		

## A2C 50/70-DM

**Weidmüller Interface GmbH & Co. KG**  
 Klingenbergstraße 26  
 D-32758 Detmold  
 Germany

www.weidmueller.com

## Accesorios

Tipo	AAC 50-185 2X10 BL	Versión
Código	<a href="#">2663430000</a>	Conexión adicional (borne), 10 mm <sup>2</sup> , Número de conexiones: 2
GTIN (EAN)	4064675027973	
Cantidad	5 ST	
Tipo	AAC 50-185 2X10 GN-YL	Versión
Código	<a href="#">2663440000</a>	Conexión adicional (borne), 10 mm <sup>2</sup> , Número de conexiones: 2
GTIN (EAN)	4064675027980	
Cantidad	5 ST	

## Conexión transversal



La distribución o multiplicación de un potencial a bornes contiguos se realiza a través de una conexión transversal. El esfuerzo adicional de cableado se puede evitar fácilmente. Incluso si los polos se rompen, la fiabilidad de contacto en los bornes sigue garantizada. Nuestro portafolio ofrece sistemas de conexión transversal enchufables y atornillables para bornes modulares.

## Datos generales para pedido

Tipo	ZQV 50/70N/2	Versión
Código	<a href="#">2663400000</a>	Conexión transversal (borne), insertado, naranja, 150 A, Número de polos: 2, Paso en mm (P): 20.00, Aislado: Sí, Anchura: 38.13 mm
GTIN (EAN)	4064675266198	
Cantidad	10 ST	

## Adaptador de prueba y tomas de prueba



Para la conexión eléctrica entre los bornes y el equipo de control o revisión se utilizan adaptadores de prueba y conectores macho de control o revisión. De esta manera, se puede establecer un contacto eléctrico en estado cableado y las mediciones pueden realizarse fácilmente.

## Datos generales para pedido

Tipo	ATPG 1.5-10 L	Versión
Código	<a href="#">1991890000</a>	Adaptador de prueba (borne), 1.5 mm <sup>2</sup> , 250 V, 0.2 A
GTIN (EAN)	4050118376647	
Cantidad	50 ST	

## A2C 50/70-DM

**Weidmüller Interface GmbH & Co. KG**  
Klingenbergstraße 26  
D-32758 Detmold  
Germany

www.weidmueller.com

## Accesorios

### Tapa de advertencia



Las tapas de advertencia con un símbolo de rayo proporcionan más seguridad para el hombre y la máquina. Se utilizan cuando debe indicarse la tensión externa dentro de la aplicación.

### Datos generales para pedido

Tipo	AAM 35-185 YE FLASH	Versión	
Código	<a href="#">2635600000</a>	Serie A, Terminal marker, 23.5 x 12 mm, Paso en mm (P): 12.00	
GTIN (EAN)	4050118674545	amarillo	
Cantidad	40 ST		

### Accesorios adicionales



Ninguna tarea es demasiado pequeña para una solución óptima.

Las conexiones son solo una parte del proceso general. Los pequeños detalles son a menudo la clave para la solución perfecta en aplicaciones donde los potenciales se prueban, agrupan o incluso se aíslan.

Un sistema no es realmente un sistema si no cuenta con ciertos pequeños detalles indispensables:

- Las clavijas de prueba sirven para acceder con seguridad a los conectores de prueba.

Control durante el propio proceso y adecuación a las distintas aplicaciones previstas.

### Datos generales para pedido

Tipo	PS 2.0 MC	Versión	
Código	<a href="#">0310000000</a>	Conector para placa c.i., Accesorios, Clavija de prueba, rojo, Número	
GTIN (EAN)	4008190000059	de polos: 1	
Cantidad	20 ST		

### Destornillador de pala plana



Destornillador para tornillos de cabeza ranurada con cuña redonda, SD DIN 5265, ISO 2380/2, accionamiento según DIN 5264, ISO 2380/1, punta de cromo superior, mango blando SoftFinish

## A2C 50/70-DM

**Weidmüller Interface GmbH & Co. KG**  
 Klingenbergstraße 26  
 D-32758 Detmold  
 Germany

www.weidmueller.com

## Accesorios

### Datos generales para pedido

Tipo	SDS 1.0X5.5X150	Versión
Código	<a href="#">2749380000</a>	Destornillador, Anchura de caña (B): 5.5 mm, Longitud de caña: 150 mm, Solidez de caña (A): 1 mm
GTIN (EAN)	4050118895605	
Cantidad	1 ST	
Tipo	SDS 1.0X5.5X150	Versión
Código	<a href="#">9008350000</a>	Destornillador, Destornillador
GTIN (EAN)	4032248056316	
Cantidad	1 ST	

### Adaptador de prueba y tomas de prueba



Para la conexión eléctrica entre los bornes y el equipo de control o revisión se utilizan adaptadores de prueba y conectores macho de control o revisión. De esta manera, se puede establecer un contacto eléctrico en estado cableado y las mediciones pueden realizarse fácilmente.

### Datos generales para pedido

Tipo	FZS 2/4 RT/80 SAKT4	Versión
Código	<a href="#">1276300000</a>	Conector macho (borne), Conexión enchufable, 2 mm <sup>2</sup> , Número de conexiones: 2, Número de polos: 1, Anchura: 9 mm
GTIN (EAN)	4008190026080	
Cantidad	20 ST	