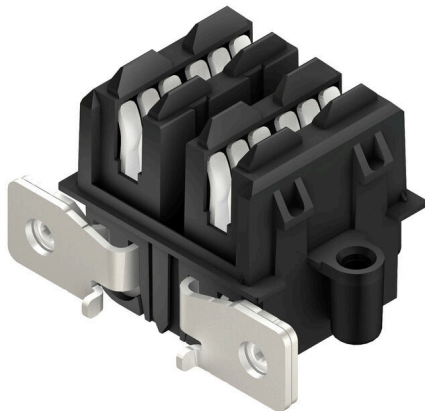


PB-CON 160 S/02/90RFSF AG BK BX CO

Weidmüller Interface GmbH & Co. KG
 Klingenbergstraße 26
 D-32758 Detmold
 Germany

www.weidmueller.com

Imagen de producto



Similar a la ilustración

- Diseño pensado para el futuro
- Distintos tamaños de módulo
- Integración de dispositivo sencilla
- Solución sencilla Plug-and-Play: sustitución rápida de módulos individuales de una única red de dispositivos
- Instalación rápida y sencilla sin herramientas
- Bloqueo sencillo de conectores de barra colectora
- Diseño con protección de dedos
- Compensación de tolerancia del sistema de carriles que permite el montaje sencillo de los dispositivos en la placa de montaje del panel sin precisión extrema
- Homologación UL sin complicaciones con los componentes UL registrados
- Diseño perfecto de tamaño y datos técnicos para los servoamplificadores multiteje típicos

Datos generales para pedido

Versión	Conector para placa c.i., Conector hembra, Prensaestopas, Paso en mm (P): 42.50 mm, Número de polos: 2, 90°, Caja
Código	2662670000
Tipo	PB-CON 160 S/02/90RFSF AG BK BX CO
GTIN (EAN)	4050118675979
Cantidad	20 Pieza
Valores característicos del producto	IEC: 1000 V / 160 A UL: 750 V / 160 A
Embalaje	Caja

PB-CON 160 S/02/90RFSF AG BK BX CO

Weidmüller Interface GmbH & Co. KG
 Klingenbergstraße 26
 D-32758 Detmold
 Germany

www.weidmueller.com

Datos técnicos

Homologaciones

Homologaciones



ROHS	Conformidad
UL File Number Search	Sitio web UL
Núm. de certificación (cURus)	E196651

Dimensiones y pesos

Peso neto	55.24 g
-----------	---------

Conformidad medioambiental del producto

Estado de cumplimiento de la directiva RoHS	Conforme sin exención
REACH SVHC	Sin SVHC por encima del 0,1 % en peso

Especificaciones del sistema

Tipo de conexión	Conexión de tarjetas
Montaje sobre placas c.i.	Prensaestopas
Paso en mm (P)	42.50 mm
Paso en pulgadas (P)	1.670 "
Angulo de salida	90°
Número de polos	2
L1 en mm	42.50 mm
L1 en pulgadas	1.670 "
Número de series	1
Número de filas de polos	1
Protección contra contacto según DIN VDE 0470	IP 20 insertado
Tipo de protección	IP20
Resistencia de paso	≤5 mΩ
Codificable	Sí
Fuerza de inserción/polo, máx.	90 N
Fuerza de extracción/polo, máx.	65 N

Par de apriete	Tipo de par	Carcasa	
	Información de aplicación	Grosor	nominal 2 mm
Par de apriete		mín. 0.5 Nm	máx. 0.7 Nm
		Tornillo recomendado	Número de pieza PB-CON SF DELTA PT 40X12
Par de apriete	Tipo de par	Placa de circuito impreso	
	Información de aplicación	Grosor	mín. 0.8 mm máx. 3.2 mm
Par de apriete		mín. 1.44 Nm	máx. 1.76 Nm
		Tornillo recomendado	Número de pieza PB-CON IKSC M4X8 A2

Datos del material

Materiales aislantes	PA GF	Color	negro
Carta de colores (similar)	RAL 9011	Grupo de materiales aislantes	II

PB-CON 160 S/02/90RFSF AG BK BX CO

Weidmüller Interface GmbH & Co. KG
 Klingenbergstraße 26
 D-32758 Detmold
 Germany

www.weidmueller.com

Datos técnicos

Índice de resistencia al encaminamiento ≥ 400 eléctrico (CTI)		Moisture Level (MSL)	
Grado inflamabilidad según UL 94	V-0	Material de contacto	Aleación de Cu
Superficie de contacto	Plateado	Estructura de capas del contacto del conector	4...6 μm Ag
Temperatura de almacenamiento, min.	-40 °C	Temperatura de almacenamiento, max.	70 °C
Temperatura de servicio, min.	-50 °C	Temperatura de servicio, max.	125 °C
Gama de temperatura, montaje, min.	-20 °C	Gama de temperatura, montaje, max.	65 °C

Datos nominales conformes a IEC

testado según la norma	IEC 60664-1, IEC 61984	Corriente nominal, número de polos mín. 160 A (Tu=20 °C)	
Corriente nominal, número de polos máx. (Tu=20 °C)	160 A	Corriente nominal, número de polos mín. 140 A (Tu=40 °C)	
Corriente nominal, número de polos máx. (Tu=40 °C)	140 A	Tensión nominal con categoría de sobretensión/grado de polución II/2	1000 V
Tensión nominal con categoría de sobretensión/grado de polución III/2	1000 V	Tensión nominal con categoría de sobretensión/grado de polución III/3	800 V
Tensión nominal con categoría de sobretensión/grado de polución II/2	6 kV	Tensión nominal con categoría de sobretensión/grado de polución III/2	8 kV
Sobretensión de choque nominal con categoría de sobretensión/grado de polución III/3	8 kV	Resistencia a corrientes de corta duración	3 x 1s mit 1000 A
Distancia de fuga, mín.	8 mm	Distancia mín.	5,6 mm

Rated data acc. to UL 508

Rated voltage	750 V	Rated current	160 A
Creepage distance, min.	11.2 mm	Luftstrecke, min	10.1 mm

Embalaje

Embalaje	Caja	Longitud de VPE	304.00 mm
Anchura VPE	218.00 mm	Altura de VPE	51.00 mm

Indicación importante

Conformidad con IPC	Conformidad: Los productos se diseñan, fabrican y entregan de conformidad con los estándares y normas reconocidas internacionalmente, y cumplen con las características especificadas en la hoja técnica o, según el producto, con las características decorativas de conformidad con la norma IPC-A-610 "Clase 2". Cualquier demanda sobre los productos se puede evaluar bajo solicitud.
Notas	<ul style="list-style-type: none"> • Additional variants on request • IEC-rated current is based on 20 °C ambiente temperature, further values see derating curve • UL508-rated current based on 65 °C ambiente temperature and max. 20 devices • Rated data refer only to the component itself. Clearance and creepage distances to other components are to be designed in accordance with the relevant application standards. • In accordance with IEC 61984, OMNIMATE-connectors are connectors without breaking capacity (COC). During designated use, connectors are not allowed to be engaged or disengaged when live or under load • Long term storage of the product with average temperature of 50 °C and maximum humidity 70%, 36 months

Clasificaciones

ETIM 8.0	EC002637	ETIM 9.0	EC002637
ETIM 10.0	EC002637	ECLASS 14.0	27-46-02-01
ECLASS 15.0	27-46-02-01		

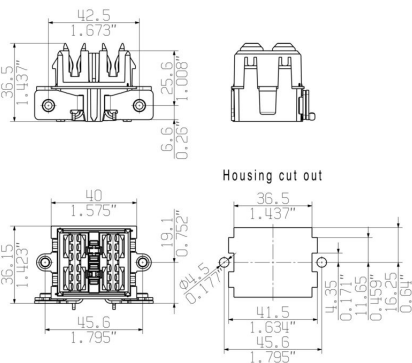
PB-CON 160 S/02/90RFSF AG BK BX CO

Weidmüller Interface GmbH & Co. KG
 Klingenbergstraße 26
 D-32758 Detmold
 Germany

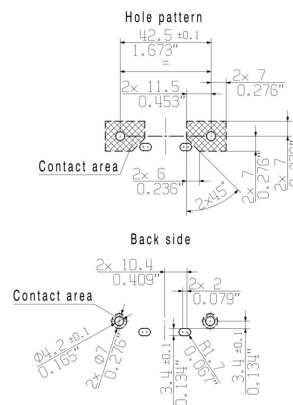
Dibujos

www.weidmueller.com

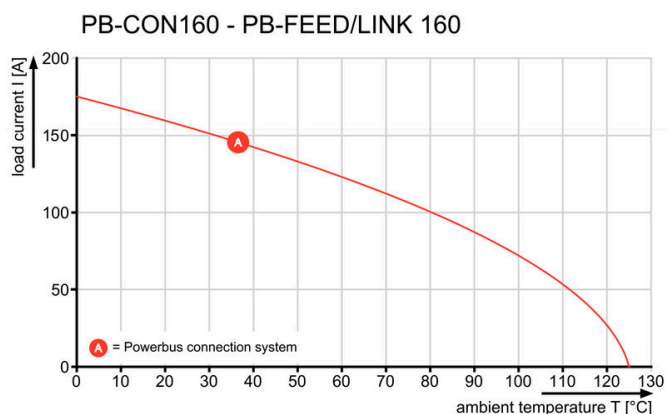
Dimensional drawing



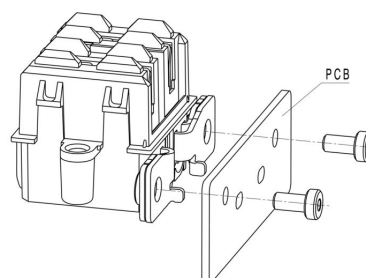
Dimensional drawing



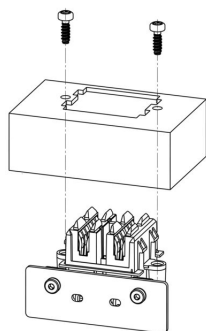
Graph



Aplicación



Aplicación



Aplicación

