

## HDC MHP200 PE FC

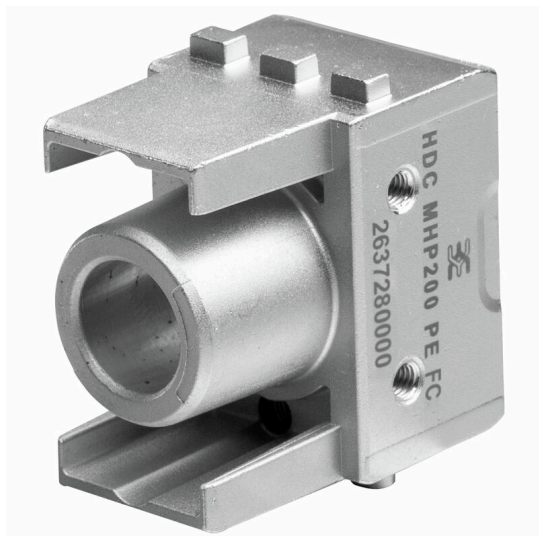
Weidmüller Interface GmbH & Co. KG

Klingenbergstraße 26

D-32758 Detmold

Germany

[www.weidmueller.com](http://www.weidmueller.com)



### Flexible

Cuatro tamaños de módulo para soluciones de conexión individuales que permiten ahorrar gran cantidad de espacio. El tamaño reducido del paso se traduce en un diseño optimizado.

### Datos generales para pedido

Versión	Módulo de alimentación, 200 A, Número de polos: 1, Conexión crimpada, Hembra, Ranuras de conector necesarias: 1
Código	<a href="#">2637310000</a>
Tipo	HDC MHP200 PE FC
GTIN (EAN)	4064675269151
Cantidad	1 Pieza

## HDC MHP200 PE FC

**Weidmüller Interface GmbH & Co. KG**  
 Klingenbergstraße 26  
 D-32758 Detmold  
 Germany

www.weidmueller.com

## Datos técnicos

### Homologaciones

Homologaciones



### Dimensiones y pesos

Profundidad	34 mm	Profundidad (pulgadas)	1.3386 inch
Altura	38.2 mm	Altura (pulgadas)	1.5039 inch
Anchura	21.85 mm	Anchura (pulgadas)	0.8602 inch
Peso neto	90 g		

### Temperaturas

Temperatura límite -40 °C ... 125 °C

### Conformidad medioambiental del producto

Estado de cumplimiento de la directiva RoHS Conforme sin exención  
 REACH SVHC Sin SVHC por encima del 0,1 % en peso

### Datos generales

Número de polos	1	Grado inflamabilidad según UL 94	V-0
Ciclos de enchufado	≥ 500	Tipo	Hembra
Corriente nominal (DIN EN 61984)	200 A	Ranuras de conector necesarias	1

### Versión

Tipo de conexión Conexión crimpada

### Contacto de la señal

Tensión nominal (DIN EN 61984), contacto de la señal 1000 V  
 Corriente nominal (DIN EN 61984), contacto de la señal 200 A

### Clasificaciones

ETIM 8.0	EC000438	ETIM 9.0	EC000438
ETIM 10.0	EC000438	ECLASS 14.0	27-44-02-17
ECLASS 15.0	27-44-02-17		

**HDC MHP200 PE FC**

**Weidmüller Interface GmbH & Co. KG**  
Klingenbergstraße 26  
D-32758 Detmold  
Germany

**Dibujos**

[www.weidmueller.com](http://www.weidmueller.com)

