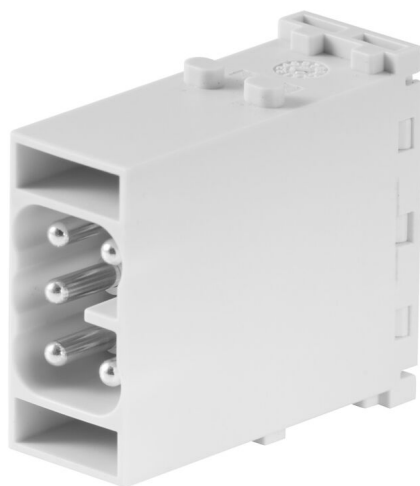


## HDC MHE 5 MP

**Weidmüller Interface GmbH & Co. KG**  
Klingenbergstraße 26  
D-32758 Detmold  
Germany

[www.weidmueller.com](http://www.weidmueller.com)



### Flexible

Cuatro tamaños de módulo para soluciones de conexión individuales que permiten ahorrar gran cantidad de espacio. El tamaño reducido del paso se traduce en un diseño optimizado.

### Datos generales para pedido

Versión	Módulo de señal, 400 V, 16 A, Número de polos: 5, PUSH IN con actuador, Macho, Ranuras de conector necesarias: 1
Código	<a href="#">2636180000</a>
Tipo	HDC MHE 5 MP
GTIN (EAN)	4050118690996
Cantidad	1 Pieza

## Datos técnicos

### Homologaciones

Homologaciones



ROHS	Conformidad
UL File Number Search	<a href="#">Sitio web UL</a>
Núm. de certificación (cURus)	E92202

### Dimensiones y pesos

Profundidad	34 mm	Profundidad (pulgadas)	1.3386 inch
Altura	38.9 mm	Altura (pulgadas)	1.5315 inch
Anchura	14.5 mm	Anchura (pulgadas)	0.5709 inch
Peso neto	19 g		

### Temperaturas

Temperatura límite	-40 °C ... 125 °C
--------------------	-------------------

### Conformidad medioambiental del producto

Estado de cumplimiento de la directiva RoHS	Conforme con exención
Exención RoHS (si procede/conocida)	6c
REACH SVHC	Lead 7439-92-1, Potassium perfluorobutane sulfonate 29420-49-3
SCIP	b67daa31-7dca-434d-8290-da7fb52f83a2

### Datos de conexión a tierra

Tipo de conexión PE	Conexión brida-tornillo a través del marco del módulo
---------------------	---

### Datos generales

Número de polos	5	Grado inflamabilidad según UL 94	V-0
Resistencia del aislamiento	1012 Ω	Ciclos de enchufado	≥ 500
Tipo	Macho	Categoría de sobretensión	III
Grado de polución	3	Material básico	Policarbonato de fibra de vidrio duro
Serie	ModuPlug	Tensión nominal (DIN EN 61984)	400 V
Tensión nominal según UL/CSA	600 V	Sobretensión de choque nominal (DIN EN 61984)	6 kV
Corriente nominal (DIN EN 61984)	16 A	Ranuras de conector necesarias	1

### Versión

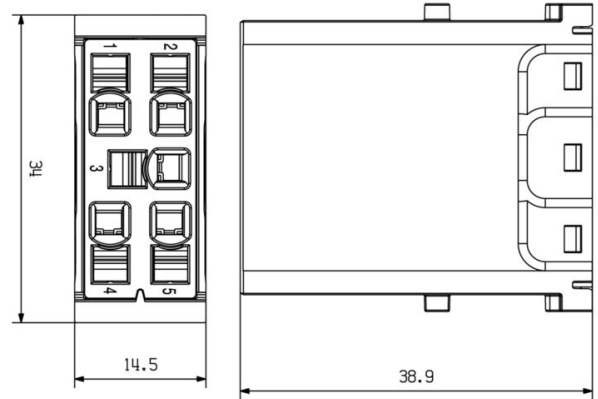
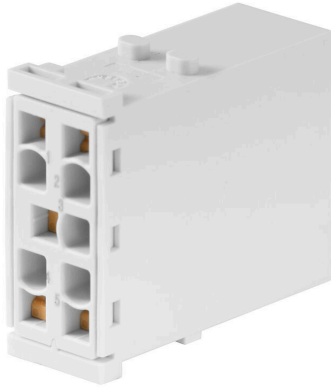
Sección de conexión del conductor AWG, máx.	AWG 14	Longitud de desaislado, conexión nominal	10 mm
Tipo de conexión	PUSH IN con actuador	Sección de conexión del conductor AWG, min.	AWG 20
Sección de conexión del conductor, max.	2.5 mm <sup>2</sup>	Sección de conexión del conductor, min. 0.5 mm <sup>2</sup>	

## Datos técnicos

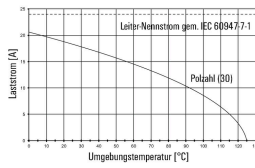
### Clasificaciones

ETIM 8.0	EC000438	ETIM 9.0	EC000438
ETIM 10.0	EC000438	ECLASS 14.0	27-44-02-17
ECLASS 15.0	27-44-02-17		

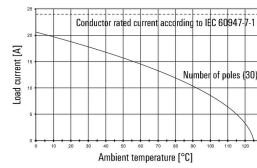
Imagen de producto



HDC MHE 5 FQT mit HDC MHE 5 MQT /  
H07V-K2,5



HDC MHE 5 FQT with HDC MHE 5 MQT /  
H07V-K2.5



## HDC MHE 5 MP

**Weidmüller Interface GmbH & Co. KG**  
 Klingenbergstraße 26  
 D-32758 Detmold  
 Germany

## Accesorios

www.weidmueller.com

### Estándar



### Datos generales para pedido

Tipo	HDC MF 6B AB	Versión
Código	<a href="#">1428920000</a>	Frame
GTIN (EAN)	4050118233414	
Cantidad	1 ST	
Tipo	HDC MF 6B BA	Versión
Código	<a href="#">1428940000</a>	Frame
GTIN (EAN)	4050118233353	
Cantidad	1 ST	
Tipo	HDC MF 10B AC	Versión
Código	<a href="#">1428960000</a>	Frame
GTIN (EAN)	4050118233223	
Cantidad	1 ST	
Tipo	HDC MF 10B CA	Versión
Código	<a href="#">1428980000</a>	Frame
GTIN (EAN)	4050118233278	
Cantidad	1 ST	
Tipo	HDC MF 16B AD	Versión
Código	<a href="#">1429010000</a>	Frame
GTIN (EAN)	4050118233315	
Cantidad	1 ST	
Tipo	HDC MF 16B DA	Versión
Código	<a href="#">1429030000</a>	Frame
GTIN (EAN)	4050118233407	
Cantidad	1 ST	
Tipo	HDC MF 24B AF	Versión
Código	<a href="#">1429050000</a>	Frame
GTIN (EAN)	4050118233285	
Cantidad	1 ST	
Tipo	HDC MF 24B FA	Versión
Código	<a href="#">1429070000</a>	Frame
GTIN (EAN)	4050118233520	
Cantidad	1 ST	

## HDC MHE 5 MP

**Weidmüller Interface GmbH & Co. KG**  
Klingenbergstraße 26  
D-32758 Detmold  
Germany

## Accesorios

[www.weidmueller.com](http://www.weidmueller.com)

### Con pasador guía largo



#### Datos generales para pedido

Tipo	HDC MFGL 10B AC	Versión	
Código	<a href="#">2736990000</a>	Frame	
GTIN (EAN)	4050118823042		
Cantidad	1 ST		
Tipo	HDC MFGL 6B AB	Versión	
Código	<a href="#">2736970000</a>	Frame	
GTIN (EAN)	4050118823035		
Cantidad	1 ST		
Tipo	HDC MFGL 24B FA	Versión	
Código	<a href="#">2737040000</a>	Frame	
GTIN (EAN)	4050118823097		
Cantidad	1 ST		

### Con pasador guía corto



#### Datos generales para pedido

Tipo	HDC MFGS 16B DA	Versión	
Código	<a href="#">2736940000</a>	Frame	
GTIN (EAN)	4050118823004		
Cantidad	1 ST		
Tipo	HDC MFGS 24B AF	Versión	
Código	<a href="#">2736950000</a>	Frame	
GTIN (EAN)	4050118823011		
Cantidad	1 ST		

## HDC MHE 5 MP

**Weidmüller Interface GmbH & Co. KG**  
Klingenbergstraße 26  
D-32758 Detmold  
Germany

[www.weidmueller.com](http://www.weidmueller.com)

## Accesorios

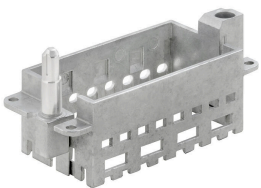
### Con pasador guía largo



#### Datos generales para pedido

Tipo	HDC MFGL 16B DA	Versión	
Código	<a href="#">2737020000</a>	Frame	
GTIN (EAN)	4050118823073		
Cantidad	1 ST		

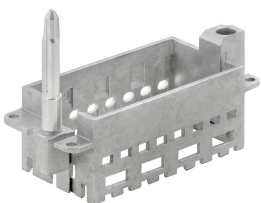
### Con pasador guía corto



#### Datos generales para pedido

Tipo	HDC MFGL 16B DA	Versión	
Código	<a href="#">2736930000</a>	Frame	
GTIN (EAN)	4050118822298		
Cantidad	1 ST		

### Con pasador guía largo



#### Datos generales para pedido

Tipo	HDC MFGL 16B AD	Versión	
Código	<a href="#">2737010000</a>	Frame	
GTIN (EAN)	4050118823066		
Cantidad	1 ST		

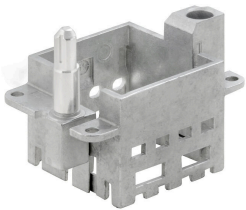
## HDC MHE 5 MP

**Weidmüller Interface GmbH & Co. KG**  
Klingenbergstraße 26  
D-32758 Detmold  
Germany

## Accesorios

www.weidmueller.com

### Con pasador guía corto



#### Datos generales para pedido

Tipo	HDC MFGS 6B AB	Versión	
Código	<a href="#">2736890000</a>	Frame	
GTIN (EAN)	4050118822250		
Cantidad	1 ST		
Tipo	HDC MFGS 24B FA	Versión	
Código	<a href="#">2736960000</a>	Frame	
GTIN (EAN)	4050118823028		
Cantidad	1 ST		
Tipo	HDC MFGS 10B AC	Versión	
Código	<a href="#">2736910000</a>	Frame	
GTIN (EAN)	4050118822274		
Cantidad	1 ST		

### Con pasador guía largo



#### Datos generales para pedido

Tipo	HDC MFGL 24B AF	Versión	
Código	<a href="#">2737030000</a>	Frame	
GTIN (EAN)	4050118823080		
Cantidad	1 ST		
Tipo	HDC MFGL 10B CA	Versión	
Código	<a href="#">2737000000</a>	Frame	
GTIN (EAN)	4050118823059		
Cantidad	1 ST		

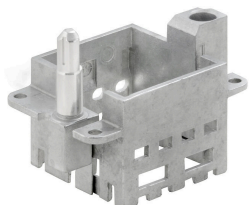
## HDC MHE 5 MP

**Weidmüller Interface GmbH & Co. KG**  
Klingenbergstraße 26  
D-32758 Detmold  
Germany

[www.weidmueller.com](http://www.weidmueller.com)

## Accesorios

### Con pasador guía corto



#### Datos generales para pedido

Tipo	HDC MFGS 6B BA	Versión	
Código	<a href="#">2736900000</a>	Frame	
GTIN (EAN)	4050118822267		
Cantidad	1 ST		
Tipo	HDC MFGS 10B CA	Versión	
Código	<a href="#">2736920000</a>	Frame	
GTIN (EAN)	4050118822281		
Cantidad	1 ST		

### Con pasador guía largo



#### Datos generales para pedido

Tipo	HDC MFGL 6B BA	Versión	
Código	<a href="#">2736980000</a>	Frame	
GTIN (EAN)	4050118822908		
Cantidad	1 ST		

## HDC MHE 5 MP

**Weidmüller Interface GmbH & Co. KG**  
Klingenbergstraße 26  
D-32758 Detmold  
Germany

[www.weidmueller.com](http://www.weidmueller.com)

## Contrapiezas

### Módulos eléctricos



#### Flexible

Cuatro tamaños de módulo para soluciones de conexión individuales que permiten ahorrar gran cantidad de espacio. El tamaño reducido del paso se traduce en un diseño optimizado.

### Datos generales para pedido

Tipo	HDC MHE 5 FP	Versión	
Código	<a href="#">2636190000</a>	Módulo de señal, 400 V, 16 A, Número de polos: 5, PUSH IN con	
GTIN (EAN)	4050118692594	actuador, Hembra, Ranuras de conector necesarias: 1	
Cantidad	1 ST		