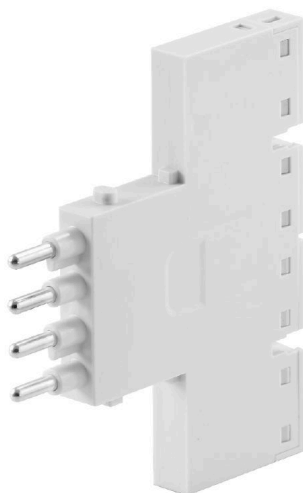


**HDC MHE 4X MP****Weidmüller Interface GmbH & Co. KG**

Klingenbergstraße 26

D-32758 Detmold

Germany

[www.weidmueller.com](http://www.weidmueller.com)**Flexible**

Cuatro tamaños de módulo para soluciones de conexión individuales que permiten ahorrar gran cantidad de espacio. El tamaño reducido del paso se traduce en un diseño optimizado.

**Datos generales para pedido**

Versión	Módulo de señal, 250 V, 16 A, Número de polos: 4, PUSH IN con actuador, Macho, Ranuras de conector necesarias: 0.5
Código	<a href="#">2636070000</a>
Tipo	HDC MHE 4X MP
GTIN (EAN)	4050118692815
Cantidad	1 Pieza

## Datos técnicos

## Homologaciones

Homologaciones



ROHS Conformidad

UL File Number Search [Sitio web UL](#)

Núm. de certificación (cURus) E92202

## Dimensiones y pesos

Profundidad	70.5 mm	Profundidad (pulgadas)	2.7756 inch
Altura	63 mm	Altura (pulgadas)	2.4803 inch
Anchura	7.15 mm	Anchura (pulgadas)	0.2815 inch
Peso neto	24.41 g		

## Temperaturas

Temperatura límite -40 °C ... 125 °C

## Conformidad medioambiental del producto

Estado de cumplimiento de la directiva RoHS Conforme con exención

Exención RoHS (si procede/conocida) 6c

REACH SVHC Lead 7439-92-1, Potassium perfluorobutane sulfonate 29420-49-3

SCIP 9ed66ce7-2fe8-4987-bb46-06cab3f02292

## Datos de conexión a tierra

Tipo de conexión PE Conexión brida-tornillo a través del marco del módulo

## Datos generales

Número de polos	4	Número de potenciales	4
Grado inflamabilidad según UL 94	V-0	Resistencia del aislamiento	1012 Ω
Ciclos de enchufado	≥ 500	Tipo	Macho
Categoría de sobretensión	III	Grado de polución	3
Material básico	Polycarbonato de fibra de vidrio duro	Serie	ModuPlug
Tensión nominal (DIN EN 61984)	250 V	Tensión nominal según UL/CSA	600 V
Sobretensión de choque nominal (DIN EN 61984)	4 kV	Corriente nominal (DIN EN 61984)	16 A
Ranuras de conector necesarias	0.5		

## Versión

Sección de conexión del conductor AWG, máx.	AWG 14	Longitud de desaislado, conexión nominal	10 mm
Tipo de conexión	PUSH IN con actuador	Sección de conexión del conductor AWG, min.	AWG 20
Sección de conexión del conductor, max.	2.5 mm <sup>2</sup>	Sección de conexión del conductor, min. 0.5 mm <sup>2</sup>	

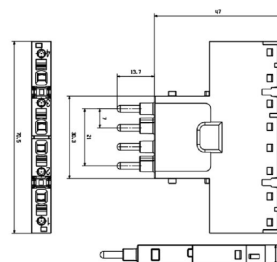
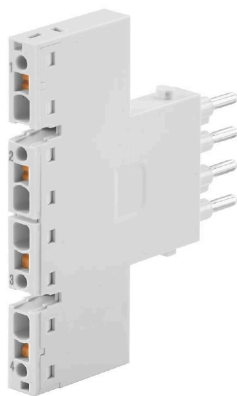
## Datos técnicos

### Indicación importante

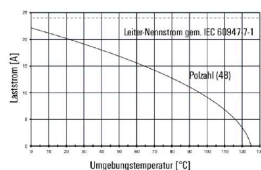
Información de producto El sistema solo debe utilizarse en combinación con ángulos de fijación (2716790000/2716800000) de cajas de montaje en pared RockStar IP66.

### Clasificaciones

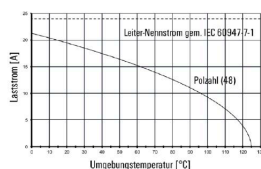
ETIM 8.0	EC000438	ETIM 9.0	EC000438
ETIM 10.0	EC000438	ECLASS 14.0	27-44-02-17
ECLASS 15.0	27-44-02-17		



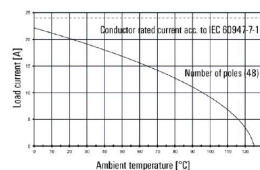
HDC MHE 4X MQT mit HDC MHE 4FQT / H07V-K2,5



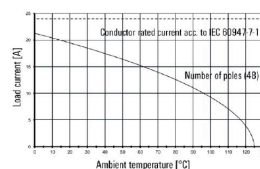
HDC MHE 4X FQT mit HDC MHE 4MQT / H07V-K2,5



HDC MHE 4X MQT with HDC MHE 4FQT / H07V-K2,5



HDC MHE 4X FQT with HDC MHE 4MQT / H07V-K2,5



## HDC MHE 4X MP

Weidmüller Interface GmbH &amp; Co. KG

Klingenbergstraße 26

D-32758 Detmold

Germany

www.weidmuller.com

## Accesorios

## Señalizador



Además de los conectores industriales, la gama RockStar® incluye los correspondientes accesorios funcionales y de seguridad destinados al cableado de la instalación, como sistemas de codificación, bridas de apantallamiento, tapas protectoras y juntas de repuesto.

## Datos generales para pedido

Tipo	HDC MMARK 4	Versión
Código	<a href="#">2710590000</a>	Marking tags, Heavy duty connector assemblies
GTIN (EAN)	4050118783902	
Cantidad	640 ST	

## Conexión transversal - puente



Además de los conectores industriales, la gama RockStar® incluye los correspondientes accesorios funcionales y de seguridad destinados al cableado de la instalación, como sistemas de codificación, bridas de apantallamiento, tapas protectoras y juntas de repuesto.

## Datos generales para pedido

Tipo	HDC MXCC2 4X	Versión
Código	<a href="#">2709710000</a>	Cross-connector bridge, Heavy duty connector assemblies
GTIN (EAN)	4050118805659	
Cantidad	50 ST	
Tipo	HDC MXCC3 4X	Versión
Código	<a href="#">2709720000</a>	Cross-connector bridge, Heavy duty connector assemblies
GTIN (EAN)	4050118805666	
Cantidad	50 ST	
Tipo	HDC MXCC4 4X	Versión
Código	<a href="#">2709730000</a>	Cross-connector bridge, Heavy duty connector assemblies
GTIN (EAN)	4050118805673	
Cantidad	50 ST	
Tipo	HDC MXCC5 4X	Versión
Código	<a href="#">2709740000</a>	Cross-connector bridge, Heavy duty connector assemblies
GTIN (EAN)	4050118805680	
Cantidad	50 ST	
Tipo	HDC MXCC6 4X	Versión
Código	<a href="#">2709750000</a>	Cross-connector bridge, Heavy duty connector assemblies
GTIN (EAN)	4050118805703	
Cantidad	50 ST	

## HDC MHE 4X MP

Weidmüller Interface GmbH &amp; Co. KG

Klingenbergstraße 26

D-32758 Detmold

Germany

www.weidmueller.com

## Accesorios

Tipo	HDC MXCC7 4X	Versión
Código	<a href="#">2709770000</a>	Cross-connector bridge, Heavy duty connector assemblies
GTIN (EAN)	4050118805710	
Cantidad	20 ST	
Tipo	HDC MXCC8 4X	Versión
Código	<a href="#">2709780000</a>	Cross-connector bridge, Heavy duty connector assemblies
GTIN (EAN)	4050118805727	
Cantidad	20 ST	
Tipo	HDC MXCC9 4X	Versión
Código	<a href="#">2709790000</a>	Cross-connector bridge, Heavy duty connector assemblies
GTIN (EAN)	4050118805734	
Cantidad	20 ST	
Tipo	HDC MXCC10 4X	Versión
Código	<a href="#">2709800000</a>	Cross-connector bridge, Heavy duty connector assemblies
GTIN (EAN)	4050118805741	
Cantidad	20 ST	
Tipo	HDC MXCC11 4X	Versión
Código	<a href="#">2709810000</a>	Cross-connector bridge, Heavy duty connector assemblies
GTIN (EAN)	4050118805758	
Cantidad	20 ST	
Tipo	HDC MXCC12 4X	Versión
Código	<a href="#">2709820000</a>	Cross-connector bridge, Heavy duty connector assemblies
GTIN (EAN)	4050118805765	
Cantidad	20 ST	

## HDC MHE 4X MP

Weidmüller Interface GmbH &amp; Co. KG

Klingenbergstraße 26

D-32758 Detmold

Germany

[www.weidmueller.com](http://www.weidmueller.com)

## Contrapiezas

## Módulos eléctricos



## Flexible

Cuatro tamaños de módulo para soluciones de conexión individuales que permiten ahorrar gran cantidad de espacio. El tamaño reducido del paso se traduce en un diseño optimizado.

## Datos generales para pedido

Tipo	HDC MHE 4 FP	Versión
Código	<a href="#">2635990000</a>	Módulo de señal, 250 V, 16 A, Número de polos: 4, PUSH IN con
GTIN (EAN)	4050118692792	actuador, Hembra, Ranuras de conector necesarias: 0.5
Cantidad	1 ST	
Tipo	HDC MHE 4X FP	Versión
Código	<a href="#">2636060000</a>	Módulo de señal, 250 V, 16 A, Número de polos: 4, PUSH IN con
GTIN (EAN)	4050118692808	actuador, Hembra, Ranuras de conector necesarias: 0.5
Cantidad	1 ST	
Tipo	HDC MHE 4X2 FP	Versión
Código	<a href="#">2636080000</a>	Módulo de señal, 250 V, 16 A, Número de polos: 4, PUSH IN con
GTIN (EAN)	4050118692822	actuador, Hembra, Ranuras de conector necesarias: 0.5
Cantidad	1 ST	