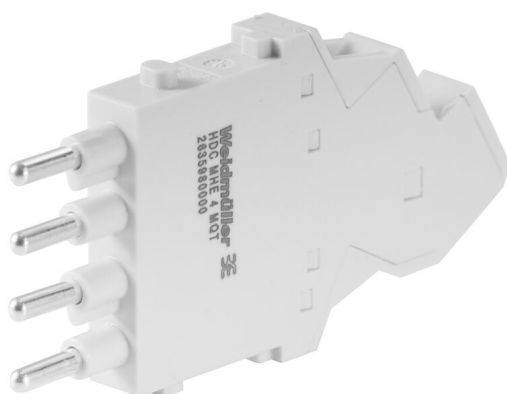


**HDC MHE 4 MP****Weidmüller Interface GmbH & Co. KG**

Klingenbergstraße 26

D-32758 Detmold

Germany

[www.weidmueller.com](http://www.weidmueller.com)**Flexible**

Cuatro tamaños de módulo para soluciones de conexión individuales que permiten ahorrar gran cantidad de espacio. El tamaño reducido del paso se traduce en un diseño optimizado.

**Datos generales para pedido**

Versión	Módulo de señal, 250 V, 16 A, Número de polos: 4, PUSH IN con actuador, Macho, Ranuras de conector necesarias: 0.5
Código	<a href="#">2635980000</a>
Tipo	HDC MHE 4 MP
GTIN (EAN)	4050118692785
Cantidad	1 Pieza

## HDC MHE 4 MP

Weidmüller Interface GmbH &amp; Co. KG

Klingenbergstraße 26

D-32758 Detmold

Germany

www.weidmueller.com

## Technical data

## Homologaciones

Homologaciones



ROHS Conformidad

UL File Number Search [Sitio web UL](#)

Núm. de certificación (cURus) E92202

## Dimensiones y pesos

Profundidad	34 mm	Profundidad (pulgadas)	1.3386 inch
Altura	59.6 mm	Altura (pulgadas)	2.3465 inch
Anchura	7.15 mm	Anchura (pulgadas)	0.2815 inch
Peso neto	14.96 g		

## Temperaturas

Temperatura límite -40 °C ... 125 °C

## Conformidad medioambiental del producto

Estado de cumplimiento de la directiva RoHS Conforme con exención

Exención RoHS (si procede/conocida) 6c

REACH SVHC Lead 7439-92-1, Potassium perfluorobutane sulfonate 29420-49-3

SCIP 9ed66ce7-2fe8-4987-bb46-06cab3f02292

## Datos de conexión a tierra

Tipo de conexión PE Conexión brida-tornillo a través del marco del módulo

## Datos generales

Número de polos	4	Número de potenciales	4
Grado inflamabilidad según UL 94	V-0	Resistencia del aislamiento	1012 Ω
Ciclos de enchufado	≥ 500	Tipo	Macho
Categoría de sobretensión	III	Grado de polución	3
Material básico	Polycarbonato de fibra de vidrio duro	Serie	ModuPlug
Tensión nominal (DIN EN 61984)	250 V	Tensión nominal según UL/CSA	600 V
Sobretensión de choque nominal (DIN EN 61984)	4 kV	Corriente nominal (DIN EN 61984)	16 A
Ranuras de conector necesarias	0.5		

## Versión

Sección de conexión del conductor AWG, máx.	AWG 14	Longitud de desaislado, conexión nominal	10 mm
Tipo de conexión	PUSH IN con actuador	Sección de conexión del conductor AWG, min.	AWG 20
Sección de conexión del conductor, max.	2.5 mm <sup>2</sup>	Sección de conexión del conductor, min. 0.5 mm <sup>2</sup>	

**HDC MHE 4 MP****Weidmüller Interface GmbH & Co. KG**

Klingenbergstraße 26

D-32758 Detmold

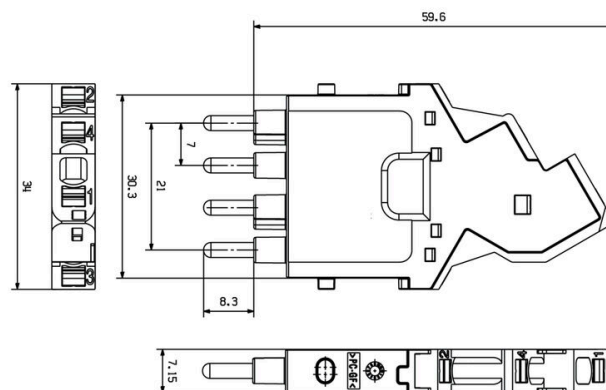
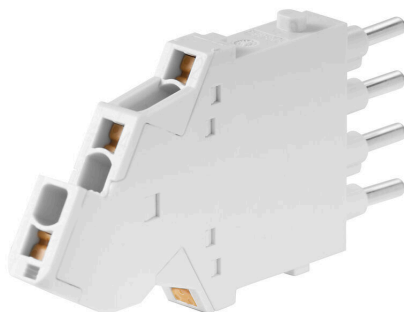
Germany

[www.weidmueller.com](http://www.weidmueller.com)**Technical data****Clasificaciones**

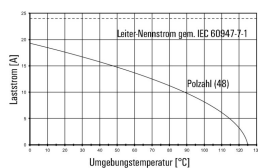
ETIM 8.0	EC000438	ETIM 9.0	EC000438
ETIM 10.0	EC000438	ECLASS 14.0	27-44-02-17
ECLASS 15.0	27-44-02-17		

## Drawings

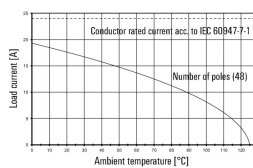
### Imagen de producto



HDC MHE 4 FQT mit HDC MHE 4 MQT /  
H07V-K2,5



HDC MHE 4 FQT mit HDC MHE 4 MQT /  
H07V-K2,5



## HDC MHE 4 MP

Weidmüller Interface GmbH &amp; Co. KG

Klingenbergstraße 26

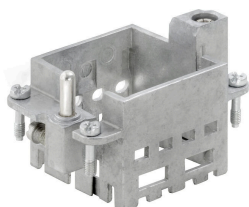
D-32758 Detmold

Germany

www.weidmueller.com

## Accessories

## Estándar



## Datos generales para pedido

Tipo	HDC MF 6B AB	Versión
Código	<a href="#">1428920000</a>	Frame
GTIN (EAN)	4050118233414	
Cantidad	1 ST	
Tipo	HDC MF 6B BA	Versión
Código	<a href="#">1428940000</a>	Frame
GTIN (EAN)	4050118233353	
Cantidad	1 ST	
Tipo	HDC MF 10B AC	Versión
Código	<a href="#">1428960000</a>	Frame
GTIN (EAN)	4050118233223	
Cantidad	1 ST	
Tipo	HDC MF 10B CA	Versión
Código	<a href="#">1428980000</a>	Frame
GTIN (EAN)	4050118233278	
Cantidad	1 ST	
Tipo	HDC MF 16B AD	Versión
Código	<a href="#">1429010000</a>	Frame
GTIN (EAN)	4050118233315	
Cantidad	1 ST	
Tipo	HDC MF 16B DA	Versión
Código	<a href="#">1429030000</a>	Frame
GTIN (EAN)	4050118233407	
Cantidad	1 ST	
Tipo	HDC MF 24B AF	Versión
Código	<a href="#">1429050000</a>	Frame
GTIN (EAN)	4050118233285	
Cantidad	1 ST	
Tipo	HDC MF 24B FA	Versión
Código	<a href="#">1429070000</a>	Frame
GTIN (EAN)	4050118233520	
Cantidad	1 ST	

## HDC MHE 4 MP

Weidmüller Interface GmbH &amp; Co. KG

Klingenbergstraße 26

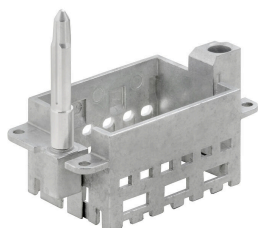
D-32758 Detmold

Germany

www.weidmueller.com

## Accessories

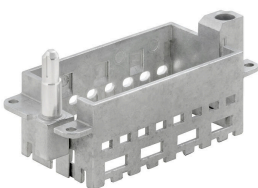
## Con pasador guía largo



## Datos generales para pedido

Tipo	HDC MFGL 10B AC	Versión
Código	<a href="#">2736990000</a>	Frame
GTIN (EAN)	4050118823042	
Cantidad	1 ST	
Tipo	HDC MFGL 6B AB	Versión
Código	<a href="#">2736970000</a>	Frame
GTIN (EAN)	4050118823035	
Cantidad	1 ST	
Tipo	HDC MFGL 24B FA	Versión
Código	<a href="#">2737040000</a>	Frame
GTIN (EAN)	4050118823097	
Cantidad	1 ST	

## Con pasador guía corto



## Datos generales para pedido

Tipo	HDC MFGS 16B DA	Versión
Código	<a href="#">2736940000</a>	Frame
GTIN (EAN)	4050118823004	
Cantidad	1 ST	
Tipo	HDC MFGS 24B AF	Versión
Código	<a href="#">2736950000</a>	Frame
GTIN (EAN)	4050118823011	
Cantidad	1 ST	

## HDC MHE 4 MP

Weidmüller Interface GmbH &amp; Co. KG

Klingenbergstraße 26

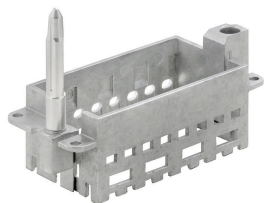
D-32758 Detmold

Germany

www.weidmueller.com

## Accessories

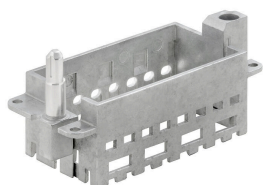
## Con pasador guía largo



## Datos generales para pedido

Tipo	HDC MFGL 16B DA	Versión	
Código	<a href="#">2737020000</a>	Frame	
GTIN (EAN)	4050118823073		
Cantidad	1 ST		

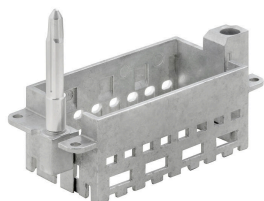
## Con pasador guía corto



## Datos generales para pedido

Tipo	HDC MFGL 16B AD	Versión	
Código	<a href="#">2736930000</a>	Frame	
GTIN (EAN)	4050118822298		
Cantidad	1 ST		

## Con pasador guía largo



## Datos generales para pedido

Tipo	HDC MFGL 16B AD	Versión	
Código	<a href="#">2737010000</a>	Frame	
GTIN (EAN)	4050118823066		
Cantidad	1 ST		

## HDC MHE 4 MP

Weidmüller Interface GmbH &amp; Co. KG

Klingenbergstraße 26

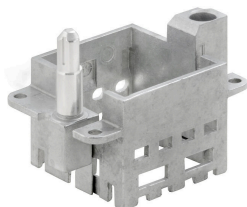
D-32758 Detmold

Germany

www.weidmueller.com

## Accessories

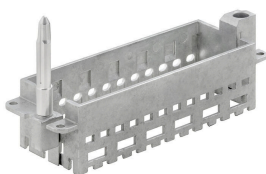
## Con pasador guía corto



## Datos generales para pedido

Tipo	HDC MFGS 6B AB	Versión
Código	<a href="#">2736890000</a>	Frame
GTIN (EAN)	4050118822250	
Cantidad	1 ST	
Tipo	HDC MFGS 24B FA	Versión
Código	<a href="#">2736960000</a>	Frame
GTIN (EAN)	4050118823028	
Cantidad	1 ST	
Tipo	HDC MFGS 10B AC	Versión
Código	<a href="#">2736910000</a>	Frame
GTIN (EAN)	4050118822274	
Cantidad	1 ST	

## Con pasador guía largo



## Datos generales para pedido

Tipo	HDC MFGL 24B AF	Versión
Código	<a href="#">2737030000</a>	Frame
GTIN (EAN)	4050118823080	
Cantidad	1 ST	
Tipo	HDC MFGL 10B CA	Versión
Código	<a href="#">2737000000</a>	Frame
GTIN (EAN)	4050118823059	
Cantidad	1 ST	

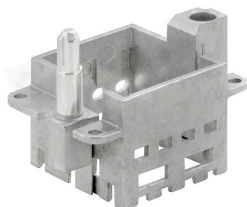


**HDC MHE 4 MP****Weidmüller Interface GmbH & Co. KG**

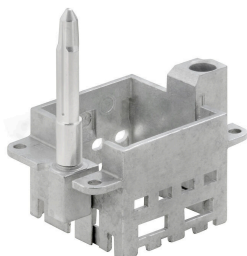
Klingenbergstraße 26

D-32758 Detmold

Germany

[www.weidmueller.com](http://www.weidmueller.com)**Accessories****Con pasador guía corto****Datos generales para pedido**

Tipo	HDC MFGS 6B BA	Versión	
Código	<a href="#">2736900000</a>	Frame	
GTIN (EAN)	4050118822267		
Cantidad	1 ST		
Tipo	HDC MFGS 10B CA	Versión	
Código	<a href="#">2736920000</a>	Frame	
GTIN (EAN)	4050118822281		
Cantidad	1 ST		

**Con pasador guía largo****Datos generales para pedido**

Tipo	HDC MFGL 6B BA	Versión	
Código	<a href="#">2736980000</a>	Frame	
GTIN (EAN)	4050118822908		
Cantidad	1 ST		

## HDC MHE 4 MP

Weidmüller Interface GmbH &amp; Co. KG

Klingenbergstraße 26

D-32758 Detmold

Germany

[www.weidmueller.com](http://www.weidmueller.com)

## Counterpart

## Módulos eléctricos



## Flexible

Cuatro tamaños de módulo para soluciones de conexión individuales que permiten ahorrar gran cantidad de espacio. El tamaño reducido del paso se traduce en un diseño optimizado.

## Datos generales para pedido

Tipo	HDC MHE 4 FP	Versión
Código	<a href="#">2635990000</a>	Módulo de señal, 250 V, 16 A, Número de polos: 4, PUSH IN con
GTIN (EAN)	4050118692792	actuador, Hembra, Ranuras de conector necesarias: 0.5
Cantidad	1 ST	
Tipo	HDC MHE 4X FP	Versión
Código	<a href="#">2636060000</a>	Módulo de señal, 250 V, 16 A, Número de polos: 4, PUSH IN con
GTIN (EAN)	4050118692808	actuador, Hembra, Ranuras de conector necesarias: 0.5
Cantidad	1 ST	
Tipo	HDC MHE 4X2 FP	Versión
Código	<a href="#">2636080000</a>	Módulo de señal, 250 V, 16 A, Número de polos: 4, PUSH IN con
GTIN (EAN)	4050118692822	actuador, Hembra, Ranuras de conector necesarias: 0.5
Cantidad	1 ST	