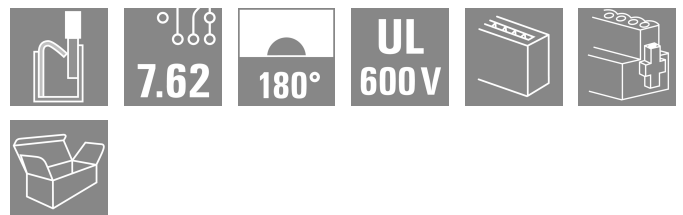
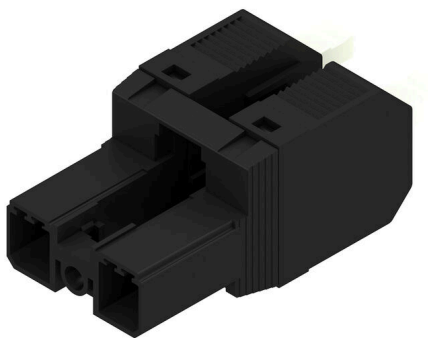


## SVFL 7.62HP/02/180MF2 SN BK BX

**Weidmüller Interface GmbH & Co. KG**  
 Klingenbergstraße 26  
 D-32758 Detmold  
 Germany

www.weidmuller.com

### Imagen de producto



Conector macho invertido 180°, con conexión PUSH IN y actuador ajustable (pulsador), para conductores de 6 mm<sup>2</sup> en un paso de 7,62. También ideal como solución de protección frente al contacto con los dedos para tensiones inversas. Cumple los requerimientos de las normas UL 1059 600 V, clase C, e IEC 61800-5-1. Variantes: sin sujeción lateral, sujeción externa, sujeción intermedia enclavable y opcionalmente sujeción adicional por tornillo.

### Datos generales para pedido

|                                      |   |
|--------------------------------------|---|
| Versión                              | Conector para placa c.i., clavija macho, 7.62 mm, Número de polos: 2, 180°, PUSH IN con actuador, Sección de embornado, máx. : 6 mm <sup>2</sup> , Caja |
| Código                               | <a href="#">2630260000</a>  |
| Tipo                                 | SVFL 7.62HP/02/180MF2 SN BK BX  |
| GTIN (EAN)                           | 4050118633740   |
| Cantidad                             | 84 Pieza  |
| Valores característicos del producto | IEC: 1000 V / 41 A / 0.5 - 6 mm <sup>2</sup><br>UL: 600 V / 36 A / AWG 24 - AWG 10  |
| Embalaje                             | Caja  |

## SVFL 7.62HP/02/180MF2 SN BK BX

**Weidmüller Interface GmbH & Co. KG**  
 Klingenbergstraße 26  
 D-32758 Detmold  
 Germany

www.weidmueller.com

## Datos técnicos

### Homologaciones

Homologaciones



ROHS Conformidad

UL File Number Search [Sitio web UL](#)

Núm. de certificación (cURus) E60693

### Dimensiones y pesos

|             |          |                        |             |
|-------------|----------|------------------------|-------------|
| Profundidad | 47.7 mm  | Profundidad (pulgadas) | 1.8779 inch |
| Altura      | 23.4 mm  | Altura (pulgadas)      | 0.9213 inch |
| Anchura     | 23.74 mm | Anchura (pulgadas)     | 0.9346 inch |
| Peso neto   | 14.07 g  |                        |             |

### Conformidad medioambiental del producto

Estado de cumplimiento de la directiva RoHS Conforme sin exención

REACH SVHC Sin SVHC por encima del 0,1 % en peso

### Parámetros del sistema

|   |                                     |   |                     |
|---|-------------------------------------|---|---------------------|
| Familia del producto                          | OMNIMATE Power - Serie BV/SV 7.62HP | Tipo de conexión                                | Conexión de campo   |
| Técnica de conexión de conductores            | PUSH IN con actuador                | Paso en mm (P)                                  | 7.62 mm             |
| Paso en pulgadas (P)                          | 0.300 "                             | Dirección de salida de conductor                | 180°                |
| Número de polos                               | 2                                   | L1 en mm  | 15.24 mm            |
| L1 en pulgadas                                | 0.600 "                             | Número de series                                | 1                   |
| Número de filas de polos                      | 1                                   | Protección contra contacto según DIN VDE 57106  | protección de dedos |
| Protección contra contacto según DIN VDE 0470 | IP 20 insertado                     | Tipo de protección                              | IP20                |
| Resistencia de paso                           | 4,50 mΩ                             | Codificable                                     | Sí                  |
| Longitud de desaislado                        | 12 mm                               | Par de apriete para sujeción por tornillo, mín. | 0,2 Nm              |
| Punta de destornillador                       | 0,6 x 3,5                           | Ciclos de enchufado                             | 25                  |

### Datos del material

|   |                    |   |          |
|---|--------------------|---|----------|
| Materiales aislantes                          | PA GF              | Color   | negro    |
| Color componentes de accionamiento            | blanco             | Carta de colores (similar)                              | RAL 9011 |
| Grupo de materiales aislantes                 | II                 | Índice de resistencia al encaminamiento eléctrico (CTI) | ≥ 500    |
| Moisture Level (MSL)                          |                    | Grado inflamabilidad según UL 94                        | V-0      |
| Material de contacto                          | Aleación de Cu     | Superficie de contacto                                  | estañado |
| Estructura de capas del contacto del conector | 4...6 μm Sn glossy | Temperatura de almacenamiento, mín.                     | -40 °C   |
| Temperatura de almacenamiento, max.           | 70 °C              | Temperatura de servicio, mín.                           | -50 °C   |
| Temperatura de servicio, max.                 | 125 °C             | Gama de temperatura, montaje, mín.                      | -25 °C   |
| Gama de temperatura, montaje, max.            | 125 °C             |   |          |

### Conductores aptos para conexión

|                            |                     |
|----------------------------|---------------------|
| Sección de embornado, mín. | 0.5 mm <sup>2</sup> |
| Sección de embornado, máx. | 6 mm <sup>2</sup>   |
| Rígido, mín. H05(07) V-U   | 0.5 mm <sup>2</sup> |

## SVFL 7.62HP/02/180MF2 SN BK BX

**Weidmüller Interface GmbH & Co. KG**  
 Klingenbergstraße 26  
 D-32758 Detmold  
 Germany

www.weidmueller.com

### Datos técnicos

|  |                     |
|--|---------------------|
| Rígido, máx. H05(07) V-U                         | 6 mm <sup>2</sup>   |
| Flexible, mín. H05(07) V-K                       | 0.5 mm <sup>2</sup> |
| Flexible, máx. H05(07) V-K                       | 6 mm <sup>2</sup>   |
| con term. tub. con aislamiento DIN 46 228/4,mín. | 1.5 mm <sup>2</sup> |
| con term. tub. con aislamiento DIN 46 228/4,máx  | 6 mm <sup>2</sup>   |
| con terminal tubular, DIN 46228 pt 1, mín.       | 1.5 mm <sup>2</sup> |
| con terminal tubular según DIN 46 228/1, máx.    | 6 mm <sup>2</sup>   |

|                                   |                                   |                              |                             |       |  |
|-----------------------------------|-----------------------------------|------------------------------|-----------------------------|-------|--|
| Conductor embornable              | Sección de conexión del conductor | Tipo                         | conductor fino              |       |  |
|                                   |                                   | nominal                      | 2.5 mm <sup>2</sup>         |       |  |
|                                   | Terminal tubular                  | Longitud de desaislado       | nominal                     | 12 mm |  |
|                                   |                                   | Terminal tubular recomendado | <a href="#">H2,5/12</a>     |       |  |
|                                   |                                   | Longitud de desaislado       | nominal                     | 14 mm |  |
|                                   |                                   | Terminal tubular recomendado | <a href="#">H2,5/19D BL</a> |       |  |
|                                   | Sección de conexión del conductor | Tipo                         | conductor fino              |       |  |
|                                   |                                   | nominal                      | 4 mm <sup>2</sup>           |       |  |
|                                   | Terminal tubular                  | Longitud de desaislado       | nominal                     | 12 mm |  |
|                                   |                                   | Terminal tubular recomendado | <a href="#">H4,0/12</a>     |       |  |
|                                   |                                   | Longitud de desaislado       | nominal                     | 14 mm |  |
|                                   |                                   | Terminal tubular recomendado | <a href="#">H4,0/20D GR</a> |       |  |
| Sección de conexión del conductor | Tipo                              | conductor fino               |                             |       |  |
|                                   | nominal                           | 6 mm <sup>2</sup>            |                             |       |  |
| Terminal tubular                  | Longitud de desaislado            | nominal                      | 12 mm                       |       |  |
|                                   | Terminal tubular recomendado      | <a href="#">H6,0/12</a>      |                             |       |  |
|                                   | Longitud de desaislado            | nominal                      | 14 mm                       |       |  |
|                                   | Terminal tubular recomendado      | <a href="#">H6,0/20 SW</a>   |                             |       |  |
| Sección de conexión del conductor | Tipo                              | conductor fino               |                             |       |  |
|                                   | nominal                           | 1.5 mm <sup>2</sup>          |                             |       |  |
| Terminal tubular                  | Longitud de desaislado            | nominal                      | 15 mm                       |       |  |
|                                   | Terminal tubular recomendado      | <a href="#">H1,5/18D SW</a>  |                             |       |  |
|                                   | Longitud de desaislado            | nominal                      | 12 mm                       |       |  |
|                                   | Terminal tubular recomendado      | <a href="#">H1,5/12</a>      |                             |       |  |

Texto de referencia El diámetro exterior de la abrazadera de plástico no debe ser superior al paso (P). La longitud de los terminales tubulares se debe elegir en función del producto y de la tensión nominal.

### Datos nominales conformes a IEC

|  |                        |   |
|--|------------------------|---|
| testado según la norma   | IEC 60664-1, IEC 61984 | Corriente nominal, número de polos mín.41 A (Tu=20 °C)                |
| Corriente nominal, número de polos máx. (Tu=20 °C)                                   | 41 A                   | Corriente nominal, número de polos mín.41 A (Tu=40 °C)                |
| Corriente nominal, número de polos máx. (Tu=40 °C)                                   | 41 A                   | Tensión nominal con categoría de sobretensión/grado de polución II/2  |
| Tensión nominal con categoría de sobretensión/grado de polución III/2                | 800 V                  | Tensión nominal con categoría de sobretensión/grado de polución III/3 |
| Tensión nominal con categoría de sobretensión/grado de polución II/2                 | 6 kV                   | Tensión nominal con categoría de sobretensión/grado de polución III/2 |
| Sobretensión de choque nominal con categoría de sobretensión/grado de polución III/3 | 8 kV                   | Resistencia a corrientes de corta duración                            |
|  |                        | 3 x 1s mit 420 A  |

## SVFL 7.62HP/02/180MF2 SN BK BX

**Weidmüller Interface GmbH & Co. KG**  
 Klingenbergstraße 26  
 D-32758 Detmold  
 Germany

www.weidmueller.com

### Datos técnicos

|                         |         |                |         |
|-------------------------|---------|----------------|---------|
| Distancia de fuga, mín. | 12.7 mm | Distancia mín. | 12.7 mm |
|-------------------------|---------|----------------|---------|

#### Datos nominales según CSA

|   |        |   |        |
|---|--------|---|--------|
| Tensión nominal (Use Group B / CSA)         | 600 V  | Tensión nominal (Use Group C / CSA)         | 600 V  |
| Tensión nominal (Use group D / CSA)         | 600 V  | Intensidad nominal (Use Group B / CSA)      | 35 A   |
| Intensidad nominal (Use Group C / CSA)      | 35 A   | Intensidad nominal (Use Group D / CSA)      | 5 A    |
| Sección de conexión del conductor AWG, mín. | AWG 24 | Sección de conexión del conductor AWG, máx. | AWG 10 |

#### Datos nominales según UL 1059

|   |        |   |        |
|---|--------|---|--------|
| Instituto (cURus)                           | CURUS  | Núm. de certificación (cURus)               | E60693 |
| Tensión nominal (Use Group B / UL 1059)     | 600 V  | Tensión nominal (Use Group C / UL 1059)     | 600 V  |
| Tensión nominal (Use Group D / UL 1059)     | 600 V  | Intensidad nominal (Use Group B / UL 1059)  | 36 A   |
| Intensidad nominal (Use Group C / UL 1059)  | 36 A   | Intensidad nominal (Use Group D / UL 1059)  | 5 A    |
| Sección de conexión del conductor AWG, mín. | AWG 24 | Sección de conexión del conductor AWG, máx. | AWG 10 |

Referencia para valores de homologación

Las especificaciones son valores máximos; para más información, ver certificado de homologación.

#### Embalaje

|             |           |                 |           |
|-------------|-----------|-----------------|-----------|
| Embalaje    | Caja      | Longitud de VPE | 338.00 mm |
| Anchura VPE | 130.00 mm | Altura de VPE   | 54.00 mm  |

#### Indicación importante

Conformidad con IPC

Conformidad: Los productos se diseñan, fabrican y entregan de conformidad con los estándares y normas reconocidas internacionalmente, y cumplen con las características especificadas en la hoja técnica o, según el producto, con las características decorativas de conformidad con la norma IPC-A-610 "Clase 2". Cualquier demanda sobre los productos se puede evaluar bajo solicitud.

- Notas
- Additional variants on request
  - Rated current related to rated cross-section & min. No. of poles.
  - Wire end ferrule with plastic collar to DIN 46228/4
  - Wire end ferrule without plastic collar to DIN 46228/1
  - P on drawing = pitch
  - Rated data refer only to the component itself. Clearance and creepage distances to other components are to be designed in accordance with the relevant application standards.
  - Additional pole combinations on request
  - In accordance with IEC 61984, OMNIMATE-connectors are connectors without breaking capacity (COC). During designated use, connectors are not allowed to be engaged or disengaged when live or under load
  - Long term storage of the product with average temperature of 50 °C and maximum humidity 70%, 36 months

#### Clasificaciones

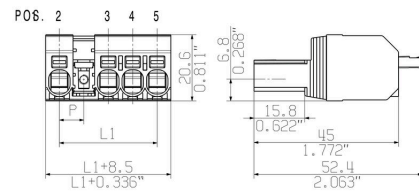
|             |             |             |             |
|-------------|-------------|-------------|-------------|
| ETIM 8.0    | EC002638    | ETIM 9.0    | EC002638    |
| ETIM 10.0   | EC002638    | ECLASS 14.0 | 27-46-02-02 |
| ECLASS 15.0 | 27-46-02-02 |             |             |

Dibujos

Imagen de producto



Dimensional drawing



Similar a la ilustración

Connection diagram

|                |                                  |   |   |   |   |   |   |   |
|----------------|----------------------------------|---|---|---|---|---|---|---|
| 6              | M(S)F6                           | o   | o | o | o | o | X | o |
| 6              | M(S)F5                           | o   | o | o | o | X | o | o |
| 6              | M(S)F4                           | o   | o | o | X | o | o | o |
| 6              | M(S)F3                           | o   | o | X | o | o | o | o |
| 6              | M(S)F2                           | o   | X | o | o | o | o | o |
| 5              | M(S)F5                           | o   | o | o | o | X | o | o |
| 5              | M(S)F4                           | o   | o | o | X | o | o | o |
| 5              | M(S)F3                           | o   | o | X | o | o | o | o |
| 5              | M(S)F2                           | o   | X | o | o | o | o | o |
| 4              | M(S)F4                           | o   | o | o | X | o | o | o |
| 4              | M(S)F3                           | o   | o | X | o | o | o | o |
| 4              | M(S)F2                           | o   | X | o | o | o | o | o |
| 3              | M(S)F3                           | o   | o | X | o | o | o | o |
| 3              | M(S)F2                           | o   | X | o | o | o | o | o |
| 2              | M(S)F2                           | o   | X | o | o | o | o | o |
| NO OF<br>POLES | X = MIDDLE<br>FLANGE<br>POSITION | 1   | 2 | 3 | 4 | 5 | 6 | 7 |
|                |                                  |  |   |   |   |   |   |   |

Similar a la ilustración

Ventaja del producto



## SVFL 7.62HP/02/180MF2 SN BK BX

**Weidmüller Interface GmbH & Co. KG**  
 Klingenbergstraße 26  
 D-32758 Detmold  
 Germany

## Accesorios

www.weidmueller.com

### Elementos de codificación



La técnica de conexión enchufable para la electrónica de potencia está optimizada para la moderna técnica de accionamiento, por ejemplo arrancadores motor, convertidores de frecuencia y servovariadores. OMNIMATE Power establece normas gracias a una seguridad mejorada y a soluciones innovadoras como el soporte de apantallado enchufable, los contactos de señal integrados o el manejo con una sola mano.

Las 3 series de productos le ofrecen otras ventajas adicionales:

- Escalabilidad adecuada a cada aplicación: desde la compacta conexión de 4 mm<sup>2</sup> para 29 A (IEC) o 20 A (UL) hasta la robusta conexión de 16 mm<sup>2</sup> para 76 A (IEC) o 54 A (UL)
- Aplicación ilimitada de hasta 1000V (IEC) o 600 V (UL)
- Múltiples opciones de fijación optimizadas para cada aplicación

Nuestro servicio:

diseña fácilmente sus conexiones enchufables mediante el configurador de producto.

### Datos generales para pedido

|            |                            |         |  |
|------------|----------------------------|---------|--|
| Tipo       | BV/SV 7.62HP KO            | Versión |  |
| Código     | <a href="#">1937590000</a> |         | Conector para placa c.i., Accesorios, Elemento de codificación, negro, |
| GTIN (EAN) | 4032248608881              |         | Número de polos: 1   |
| Cantidad   | 50 ST                      |         |  |

### Destornillador de pala plana



Destornillador para tornillos de cabeza ranurada con cuña redonda, SD DIN 5265, ISO 2380/2, accionamiento según DIN 5264, ISO 2380/1, punta de cromo superior, mango blando SoftFinish

### Datos generales para pedido

|            |                            |         |                                |
|------------|----------------------------|---------|--------------------------------|
| Tipo       | SDS 0.8X4.5X125            | Versión |                                |
| Código     | <a href="#">9009020000</a> |         | Destornillador, Destornillador |
| GTIN (EAN) | 4032248266883              |         |                                |
| Cantidad   | 1 ST                       |         |                                |

## SVFL 7.62HP/02/180MF2 SN BK BX

**Weidmüller Interface GmbH & Co. KG**  
Klingenbergstraße 26  
D-32758 Detmold  
Germany

[www.weidmueller.com](http://www.weidmueller.com)

## Accesorios

### Crimping tools



Herramientas para prensar terminales tubulares con y sin aislamiento

- El enclavamiento por trinquete de retención garantiza un prensado de calidad
- Posibilidad de desenclavar el trinquete de retención en caso de manejo erróneo

### Datos generales para pedido

|            |                            |   |  |
|------------|----------------------------|---|--|
| Tipo       | PZ 6/5                     | Versión   |  |
| Código     | <a href="#">9011460000</a> | Herramienta para prensar, Herramienta para prensar terminales                       |  |
| GTIN (EAN) | 4008190165352              | tubulares, 0.25mm <sup>2</sup> , 6mm <sup>2</sup> , Crimpado con perfil trapezoidal |  |
| Cantidad   | 1 ST                       |   |  |

### Kit de acoplamiento



Mediante el KIT DE ACOPLAMIENTO SVF/BVF 7.62HP se pueden conectar dos elementos enchufables "espalda contra espalda" para formar un conector de 2 filas, con un máximo de 2 x 4 polos.

### Datos generales para pedido

|            |                            |   |  |
|------------|----------------------------|---|--|
| Tipo       | SVF/BVF 7.62HP COUPLE S... | Versión   |  |
| Código     | <a href="#">1440850000</a> | Conector para placa c.i., Accesorios, Bloque de fijación, negro |  |
| GTIN (EAN) | 4050118247060              |   |  |
| Cantidad   | 20 ST                      |   |  |