

PRO TOPDC 24V/24V 5A**Weidmüller Interface GmbH & Co. KG**

Klingenbergstraße 26

D-32758 Detmold

Germany

www.weidmueller.com

Los convertidores DCDC PROtop se utilizan para un aislamiento eléctrico seguro que evite los bucles de masa que pueden producirse al alimentar dispositivos de campo en plantas de fabricación o proceso. Los convertidores DCDC se pueden utilizar en líneas de alimentación largas para actualizar la tensión de alimentación. El controlador ORing MOSFET integrado disocia con seguridad cualquier posible cortocircuito interno. Permite la conexión directa en paralelo de convertidores CA/CC y CC/CC de la serie PROtop para conseguir redundancia o incrementar la potencia. Esto hace que la utilización de otros diodos comunes o módulos redundantes resulte obsoleta. Además, los convertidores CC/CC PROtop están equipados con la potente tecnología DCL y su módulo de comunicación ofrece una transparencia de datos total y permite el control remoto.

Datos generales para pedido

Versión	DC/DC converter
Código	2627650000
Tipo	PRO TOPDC 24V/24V 5A
GTIN (EAN)	4050118661576
Cantidad	1 Pieza

PRO TOPDC 24V/24V 5A

Weidmüller Interface GmbH & Co. KG

Klingenbergstraße 26

D-32758 Detmold

Germany

www.weidmuller.com

Datos técnicos

Homologaciones

Homologaciones



ROHS Conformidad

Dimensiones y pesos

Profundidad	125 mm	Profundidad (pulgadas)	4.9212 inch
Altura	130 mm	Altura (pulgadas)	5.1181 inch
Anchura	35 mm	Anchura (pulgadas)	1.378 inch
Peso neto	800 g		

Temperaturas

Temperatura de almacenamiento	-40 °C...85 °C	Temperatura de servicio	-25 °C...70 °C
Humedad a temperatura de servicio	5...95 % (sin condensación)	Arranque	≥ -40 °C

Conformidad medioambiental del producto

Estado de cumplimiento de la directiva RoHS	Conforme con exención
Exención RoHS (si procede/conocida)	6c, 7a, 7cl
REACH SVHC	Lead 7439-92-1
SCIP	6d8cdf22-8230-4af8-86c8-3558c716666d

Entrada

Sistema de conexión	PUSH IN con actuador	
Tensión nominal de entrada	24 V DC	
Tensión de entrada, max.	31.2 V	
Tensión de entrada, min.	14 V	
Técnica de conexión de conductores	PUSH IN	
Fusible de entrada (interno)	Sí	
Gama de tensión de entrada DC	14 V...31.2 V (linear Derating from 18 V...14 V, 60% rated load @ Uin 14 V)	
Intensidad de conexión	máx. 5A	
Limitación de intensidad de conexión	Sí	
Consumo de corriente con respecto a la tensión de entrada	Tipo de tensión	DC
	Tensión de entrada	24 V
	Corriente de entrada	5.7 A
	Tipo de tensión	DC
	Tensión de entrada	18 V
	Corriente de entrada	7.6 A
Potencia admitida nominal	134.8 VA	

Salida

Potencia de salida	120 W
Sistema de conexión	PUSH IN con actuador
Tensión nominal de salida	24 V DC ± 1 %

PRO TOPDC 24V/24V 5A

Weidmüller Interface GmbH & Co. KG

Klingenbergstraße 26

D-32758 Detmold

Germany

www.weidmueller.com

Datos técnicos

Rizado residual, picos de tensión de desconexión	<40 mVPP@25 °C	
Conmutado paralelo	Sí, máx. 10	
Tensión de salida, max.	28.8 V	
Tensión de salida, min.	22.5 V	
Intensidad de salida, max.	6.5 A	
Técnica de conexión de conductores	PUSH IN	
Tensión de salida, observacione	ajustable con potenciómetro o módulo de comunicación	
Corriente de salida nominal para Unominal	5 A @ 60 °C	
Carga capacitiva	ilimitado	
Tiempo transitorio de caída de red	Tiempo transitorio de caída de red, mín.	10 ms
	Tipo de tensión de entrada	DC
	Tensión de entrada	24 V
	Corriente de salida	5 A
	Tensión de salida	24 V
Protección contra tensión inversa	Sí	
DCL - reserva de carga pico	Duración de incremento	15 ms
	Multiple of the rated current	600 %
	Duración de incremento	5 s
	Multiple of the rated current	200 %
Tiempo de subida	≤ 100 ms	

Datos generales

Grado de eficiencia	89%	Tipo de protección	IP20
Categoría de sobretensión	I, II, III	Posición de montaje, instrucciones de montaje	En el carril de montaje TS 35, 50 mm de espacio libre por encima y por debajo para la libre alimentación de aire.
Versión especial de la capota	Metal, resistente a la corrosión	Deriva térmica	> 60 °C (2,5% / 1 °C)
Alineable	No	Revestimiento conforme	No
Pérdida de potencia, sin carga	5 W	Protección contra cortocircuito	Sí
Pérdida de potencia, carga nominal	14.8 W		

Coordenadas de aislamiento

Categoría de sobretensión	I, II, III	Clase de protección	III, sin conexión PE, para SELV
Tensión de aislamiento entrada /salida	1.41 kV	Entrada de tensión de aislamiento / tierra	1.41 kV
Entrada de tensión de aislamiento / tierra	0.7 kV		

EMC / choque / vibración

Resistencia al impacto según IEC 60068-2-27	30 g en todas las direcciones	Emisión de ruidos de conformidad con laClase B norma EN55032	
Prueba de resistencia a interferencias según	EN 55032:2015, EN 55035:2017, EN 61000-6-1:2007, EN 61000-6-2:2005, EN 61000-6-3:2007/ A1:2011, EN 61000-6-4:2007/ A1:2011, IEC 61000-4-2, IEC 61000-4-3, DIN EN 61000-4-4, EN 61000-4-5:2005, EN	Resistencia a la vibración según IEC 60068-2-6	2,3 g (en carril DIN), 4 g (con montaje directo)

PRO TOPDC 24V/24V 5A

Weidmüller Interface GmbH & Co. KG

Klingenbergstraße 26

D-32758 Detmold

Germany

www.weidmueller.com

Datos técnicos

61000-4-6:2008, IEC
61000-4-8

Seguridad eléctrica (normas aplicadas)

Equipamiento eléctrico de las máquinas según EN60204	Tensión baja de protección	SELV según IEC 60950-1, PELV conforme a la norma EN 60204-1
Transformadores de seguridad para fuentes de alimentación conmutadas	Conforme a la norma EN 61558-2-16	

Datos de conexión (entrada)

Sistema de conexión	PUSH IN con actuador	Número de bornes	2 para (+, -)
Punta de destornillador	0,6 x 3,5	Sección de conexión del conductor AWG/kcmil, max.	12 AWG
Sección de conexión del conductor AWG/kcmil, min.	20 AWG	Sección de conexión del conductor, flexible, max.	2,5 mm ²
Sección de conexión del conductor, flexible, min.	0,5 mm ²	Sección del conductor, rígido, máx.	1,5 mm ²
Sección del conductor, rígido, mín.	0,5 mm ²		

Datos de conexión (salida)

Sistema de conexión	PUSH IN con actuador	Número de bornes	4 (++) / -)
Sección de conexión del conductor AWG/kcmil, max.	12 AWG	Sección de conexión del conductor AWG/kcmil, min.	26 AWG
Sección de conexión del conductor, flexible, max.	2,5 mm ²	Sección de conexión del conductor, flexible, min.	0,2 mm ²
Sección del conductor, rígido, máx.	2,5 mm ²	Sección del conductor, rígido, mín.	0,2 mm ²
Caña de destornillador	0,6 x 3,5		

Datos de conexión (señal)

Sección de conductor, flexible, (señal), máx.	1,5 mm ²	Sistema de conexión	PUSH IN
Sección de conexión del conductor, AWG/kcmil, máx.	16	Sección del conductor, rígido, mín.	0,14 mm ²
Sección del conductor, rígido, máx.	1,5 mm ²	Sección de conductor, flexible (señal), mín.	0,14 mm ²
Sección del conductor, AWG/kcmil, mín.	26 mm ²		

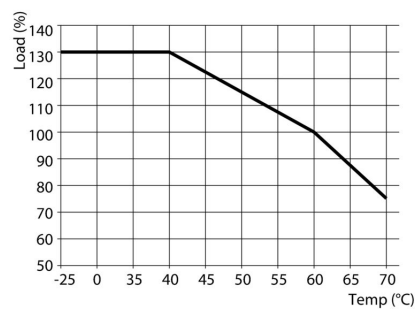
PA52_7 Señalización

Contacto libre de potencial	Sí	LED verde/rojo	Verde: en funcionamiento (sin fallos), Parpadeo verde: advertencia I>90%, Parpadeo verde/rojo: salida desconectada (modo desconexión), Parpadeo rojo: sobrecorriente/error
Estado de relé (carga máx.)	Tensión de salida OK (30 V DC / 1 A)		

Clasificaciones

ETIM 8.0	EC002540	ETIM 9.0	EC002540
ETIM 10.0	EC002540	ECLASS 14.0	27-04-07-01
ECLASS 15.0	27-04-07-01		

Dibujos



PRO TOPDC 24V/24V 5A

Weidmüller Interface GmbH & Co. KG

Klingenbergstraße 26

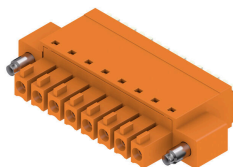
D-32758 Detmold

Germany

www.weidmueller.com

Accesorios

BCF 3.81/180F



PUSH IN: la tecnología de conexión innovadora de Weidmüller facilita el proceso de conexión de conductores.

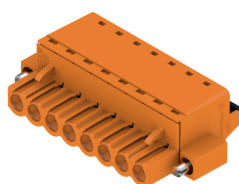
Ventajas para el usuario y la aplicación:

- Embalaje de alta densidad debido a una altura muy reducida de los componentes. Basta insertar los conductores preparados ¡y listo!
 - Elevada densidad de componentes con conectores macho compactos de doble piso SCDN / SCDN-THR
 - Procesos simplificados gracias a los botones para la apertura de la unidad de bornes
 - Manejo intuitivo gracias a la diferenciación clara del área de inserción del conductor y del punto de accionamiento
 - bloqueo y desbloqueo sin herramientas al utilizar el pasador de desbloqueo patentado de Weidmüller
- Los conectores de Weidmüller, con paso de 3,81 mm (0,15 pulgadas), son compatibles con el diseño de los conectores habituales, pueden codificarse y cuentan con espacio para impresión.

Datos generales para pedido

Tipo	BCF 3.81/03/180F SN BK ...	Versión
Código	1347850000	Conector para placa c.i., enchufe hembra, 3.81 mm, Número de polos:
GTIN (EAN)	4050118152517	3, 180°, PUSH IN con pulsador, Sección de embornado, máx. : 1.5
Cantidad	50 ST	mm², Caja

BLF 5.08HC/180F SN



Igual de fiable que el original probado millones de veces, y con detalles innovadores:

El BLF 5.08HC, la versión con conexión PUSH-IN del conector hembra BLZP 5.08HC, destaca por su sistema de conexión y su diseño más compacto. El innovador sistema de conexión PUSH IN de Weidmüller representa el futuro de las conexiones de conductores fáciles y sin herramientas. HC = Alta intensidad

En lo que a versatilidad se refiere, el BLF 5.08HC ofrece tanto como la versión que le sirvió de modelo:

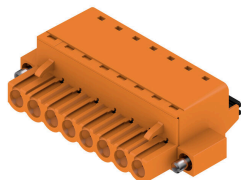
- 3 direcciones de salida del conductor de probada eficacia ofrecen la flexibilidad necesaria para un diseño específico de la aplicación
- Las 4 variantes de sujeción y el pasador de desbloqueo patentado permiten basar el concepto de enclavamiento en los requisitos del usuario
- Combina los conectores BLF 5.08HC con los conectores SL 5.08HC para conseguir los máximos valores nominales

Datos generales para pedido

Tipo	BLF 5.08HC/02/180F SN B...	Versión
Código	1012640000	Conector para placa c.i., enchufe hembra, 5.08 mm, Número de polos:
GTIN (EAN)	4032248720293	2, 180°, PUSH IN con actuador, Sección de embornado, máx. : 3.31
Cantidad	90 ST	mm², Caja

Accesorios

BLF 5.00HC/180F SN



Igual de fiable que el original probado millones de veces, y con detalles innovadores:

El BLF 5.00HC, la versión con conexión PUSH-IN del conector hembra BLZ 5.00HC, destaca por su sistema de conexión y su diseño más compacto. El innovador sistema de conexión PUSH IN de Weidmüller representa el futuro de las conexiones de conductores fáciles y sin herramientas. HC = Alta intensidad

En lo que a versatilidad se refiere, el BLF 5.00HC ofrece tanto como las versiones anteriores:

- 3 direcciones de salida del conductor de probada eficacia ofrecen la flexibilidad necesaria para un diseño específico de la aplicación
- Las 4 variantes de sujeción y el pasador de desbloqueo patentado permiten basar el concepto de enclavamiento en los requisitos del usuario

Datos generales para pedido

Tipo	BLF 5.00HC/04/180F SN B...	Versión
Código	2568270000	Conector para placa c.i., enchufe hembra, 5.00 mm, Número de polos:
GTIN (EAN)	4050118578805	4, 180°, PUSH IN con actuador, Sección de embornado, máx. : 3.31
Cantidad	72 ST	mm², Caja