

D-SUB M6.3 T09HU 3.2B2 TY BK

Weidmüller Interface GmbH & Co. KG

Klingenbergstraße 26

D-32758 Detmold

Germany

www.weidmueller.com



La gama de productos abarca los diseños siguientes:

- 90° horizontal y 180° vertical
- Diseño de brida como orificio perforado, tuerca rosca UNC 4-40 y UNC 4-40
- Contactos estampados (tensión nominal: 3 A)
- Proceso de soldadura THT
- Amplia gama de diferentes tipos de diseño, también con clips de enclavado
- Presentación en bandeja (TY)
- Rango de temperaturas ampliado de -55°C a +85°C para ofrecer la máxima capacidad de rendimiento

Datos generales para pedido

| | |
|-------------------|---|
| Versión | Datos OMNIMATE - conector SUB-D, Conector macho, Tuerca de rosca UNC 4-40, Clip de enclavamiento, Conexión por soldadura THT, Paso en mm (P): 2.77 mm, Número de polos: 9, $\geq 50 \mu\text{m}$ Ni / $\geq 1 \mu\text{m}$ Au, 500, PBT reforzado con fibra de vidrio UL 94 V-0, negro, Bandeja (conjunto manual) |
| Código | 2626680000 |
| Tipo | D-SUB M6.3 T09HU 3.2B2 TY BK |
| GTIN (EAN) | 4050118663624 |
| Cantidad | 90 Pieza |
| Embalaje | Bandeja (conjunto manual) |
| Estado de entrega | Este artículo no estará disponible en el futuro. |
| Disponible hasta | 2024-08-31 00:00:00+02:00 |
| Fecha de creación | 21.01.2026 02:33:45 MEZ |

D-SUB M6.3 T09HU 3.2B2 TY BK

Weidmüller Interface GmbH & Co. KG
 Klingenbergstraße 26
 D-32758 Detmold
 Germany

www.weidmueller.com

Datos técnicos**Homologaciones**

Homologaciones



| | |
|----------------------------|------------------------------|
| ROHS | Conformidad |
| UL File Number Search | Sitio web UL |
| Núm. de certificación (UR) | E92202 |

Dimensiones y pesos

| | | | |
|--------------------------|------------|------------------------|-------------|
| Profundidad | 20.9 mm | Profundidad (pulgadas) | 0.8228 inch |
| Altura construcción baja | 12.55 mm | Anchura | 30.81 mm |
| Anchura (pulgadas) | 1.213 inch | Peso neto | 6.64 g |

Conformidad medioambiental del producto

| | |
|--|---------------------------------------|
| Estado de cumplimiento de la directiva | Conforme sin exención |
| RoHS | |
| REACH SVHC | Sin SVHC por encima del 0,1 % en peso |

Propiedades eléctricas

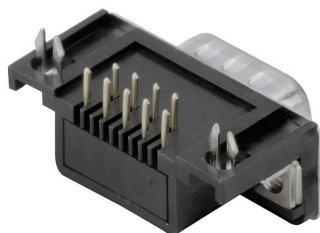
| | | | |
|---|-----------|---------------------|--------|
| Resistencia a tensiones eléctricas, contacto/contacto | 1000 V AC | Resistencia de paso | ≤20 mΩ |
| Tensión nominal | 250 V | Corriente nominal | 3 A |

Especificación del sistema

| | | |
|--|---|-------|
| Número de polos | 9 | |
| Longitud del terminal de soldadura (l) | 3.2 mm | |
| Montaje sobre placas c.i. | Conexión por soldadura THT | |
| Paso en pulgadas (P) | 0.109 " | |
| Material del apantallamiento | Acero | |
| Cierre de página, propiedad | Tuerca de rosca UNC 4-40, Clip de enclavamiento | |
| Tipo de conexión | Conexión por soldadura | |
| Diámetro de la perforación (D) | 1 mm | |
| Familia del producto | Datos OMNIMATE - conector SUB-D | |
| Paso en mm (P) | 2.77 mm | |
| Ciclos de enchufado | 500 | |
| Tipo de versión | Conector macho | |
| Angulo de salida | 90° | |
| Superficie de apantallado | estañado | |
| Procedimiento de soldadura | Soldadura manual, Soldadura por onda | |
| Dimensiones del pin de soldadura | octogonal | |
| Tolerancia de longitud del pin de soldadura | Tolerancia inferior preestablecida (revela el mínimo) | -0,25 |
| | Tolerancia superior preestablecida (revela el máximo) | +0,25 |
| | Tolerancia, unidad | mm |
| Tolerancia de longitud del pin de soldadura | +0,25 / -0,25 mm | |
| Tolerancia de posición del terminal de soldadura | ± 0,1 mm | |

Dibujos

Imagen de producto



D-SUB M6.3 T09HU 3.2B2 TY BK

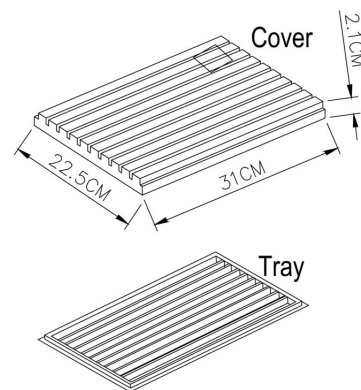
Weidmüller Interface GmbH & Co. KG
Klingenbergstraße 26
D-32758 Detmold
Germany

www.weidmueller.com

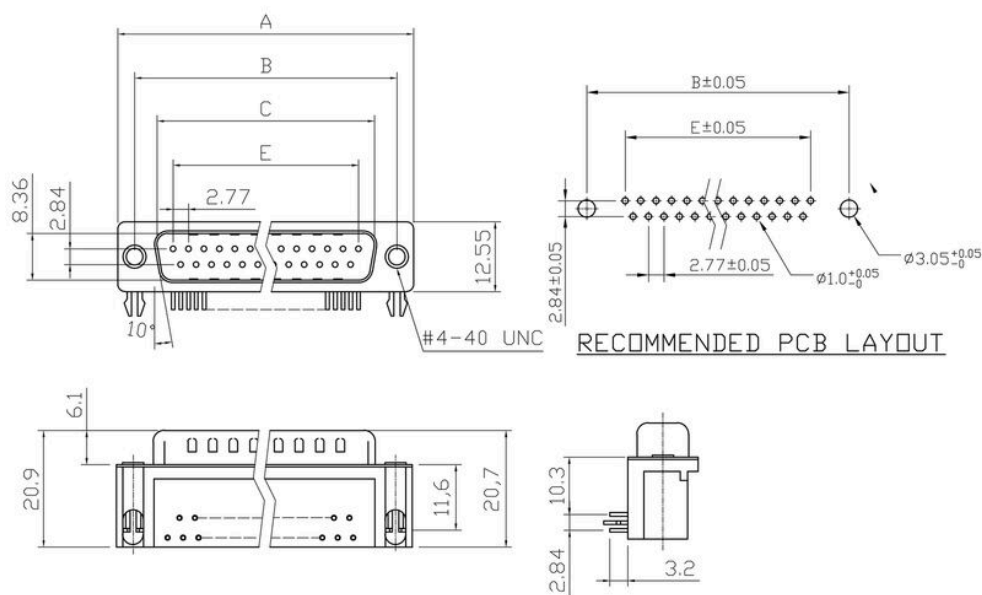
Dibujos

Dibujo del embalaje

| Scale | Free |
|-----------|-----------------|
| TOLERANCE | |
| X. | ± 0.38 |
| X.X | ± 0.25 |
| X.XX | ± 0.13 |
| DIM | TOL |
| X.° | $\pm 3^\circ$ |
| X.X° | $\pm 1.0^\circ$ |
| Angle | TOL |



Dimensional drawing



Dimensions

| Positions | A | B | C | E |
|-----------|-------|-------|-------|-------|
| 9 | 30.81 | 24.99 | 16.92 | 11.08 |
| 15 | 39.20 | 33.30 | 25.25 | 19.39 |
| 25 | 53.05 | 47.04 | 38.96 | 33.24 |
| 37 | 69.40 | 63.50 | 55.42 | 49.86 |

Unit: mm