

SAI-H3-M12-S**Weidmüller Interface GmbH & Co. KG**

Klingenbergstraße 26

D-32758 Detmold

Germany

www.weidmueller.com**Similar a la ilustración****Datos generales para pedido**

Versión	Y connector
Código	2616410000
Tipo	SAI-H3-M12-S
GTIN (EAN)	4050118621372
Cantidad	1 Pieza

Technical data

Homologaciones

Homologaciones



ROHS	Conformidad
UL File Number Search	Sitio web UL
N.º de certificado (cULus)	E310075

Dimensiones y pesos

Peso neto	89.76 g
-----------	---------

Conformidad medioambiental del producto

Estado de cumplimiento de la directiva RoHS	Conforme con exención
Exención RoHS (si procede/conocida)	6c
REACH SVHC	Lead 7439-92-1
SCIP	4060c755-8d0b-4d43-bdb3-4ffabe9d7497

Datos de conexión

Salida colectora - conector enchufable	Conector macho M12	Salida individual 1 - conector enchufable	Conector hembra M12
Salida individual 2 - conector enchufable	Conector hembra M12		

Datos técnicos conectores de libre configuración

Número de polos	4	Codificación	S-coded
Superficie de contacto	bañado en oro	Material capotas	TPU
Resistencia del aislamiento	≥ 100 MΩ	Corriente nominal	12 A
Tipo de protección	IP67	Grado de polución	3
Prensaestopas	M 12	Conexión de apantallamiento	No
Rango de temperatura caja	-30...+90 °C		

Normas

Conector norma	IEC 61076-2-111
----------------	-----------------

Datos generales

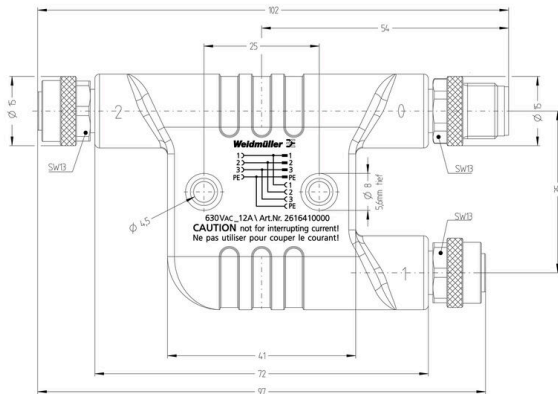
Número de polos	4	Codificación	S-coded
Superficie de contacto	bañado en oro	Material capotas	TPU
Resistencia del aislamiento	≥ 100 MΩ	Corriente nominal	12 A
Tipo de protección	IP67	Grado de polución	3
Prensaestopas	M 12	Tensión nominal	630 V AC
Conexión 1	M12/M12	Conexión 2	Tornillo
Conexión de apantallamiento	No	Rango de temperatura caja	-30...+90 °C
diámetro externo del conductor	-		

Clasificaciones

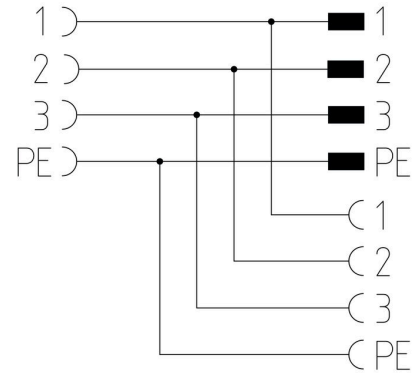
ETIM 8.0	EC002925	ETIM 9.0	EC002925
ETIM 10.0	EC002925	ECLASS 14.0	27-44-01-06
ECLASS 15.0	27-44-01-06		

Drawings

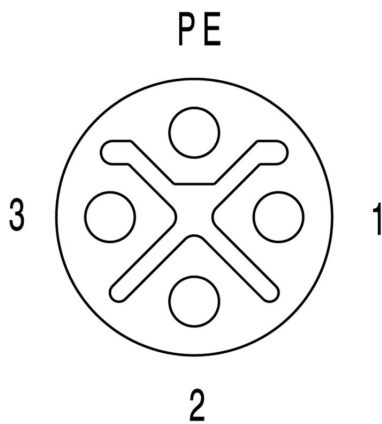
Dibujo



Connection diagram



Esquema de polos



Esquema de polos

