

SSI 4

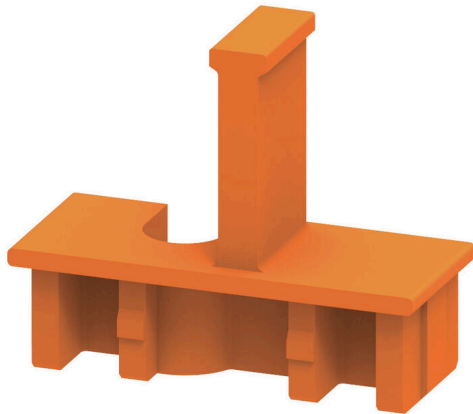
Weidmüller Interface GmbH & Co. KG

Klingenbergstraße 26

D-32758 Detmold

Germany

www.weidmueller.com



Cableado de transformadores de corriente y tensión
Nuestros bloques de bornes seccionables de medición con tecnología de conexión por muelle y por tornillo le permiten crear todos los circuitos de convertidor importantes necesarios para medir la corriente, la tensión y la alimentación de una forma segura y sofisticada.

Datos generales para pedido

Versión	Sistema de bloqueo de la conexión (borne)
Código	2615270000
Tipo	SSI 4
GTIN (EAN)	4050118653618
Cantidad	50 Pieza

Datos técnicos**Homologaciones**

ROHS Conformidad

Dimensiones y pesos

Profundidad	19.1 mm	Profundidad (pulgadas)	0.752 inch
Altura	22.7 mm	Altura (pulgadas)	0.8937 inch
Anchura	9.4 mm	Anchura (pulgadas)	0.3701 inch
Peso neto	0.1 g		

Temperaturas

Temperatura de almacenamiento -25 °C...55 °C Temperatura ambiente -5 °C...40 °C

Conformidad medioambiental del productoEstado de cumplimiento de la directiva RoHS Conforme sin exención
REACH SVHC Sin SVHC por encima del 0,1 % en peso**Datos del material**

Grado inflamabilidad según UL 94 V-2

Clasificaciones

ETIM 8.0	EC002848	ETIM 9.0	EC002848
ETIM 10.0	EC002848	ECLASS 14.0	27-25-03-90
ECLASS 15.0	27-25-03-90		