

## SEP SRL 6

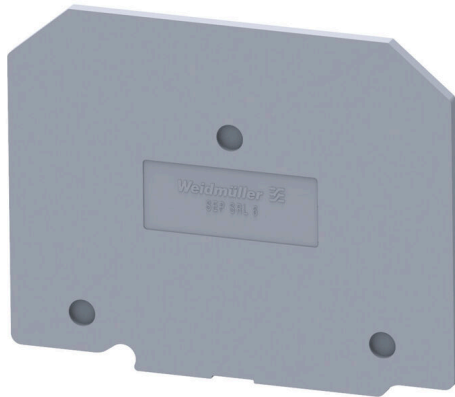
**Weidmüller Interface GmbH & Co. KG**

Klingenbergstraße 26

D-32758 Detmold

Germany

[www.weidmueller.com](http://www.weidmueller.com)



Las placas separadoras y las tapas finales son accesorios esenciales para los bornes. Las placas de separación proporcionan aislamiento óptico y eléctrico entre diferentes potenciales y grupos funcionales, aumentando la seguridad y garantizando una estructura clara dentro del cuadro eléctrico. Las tapas finales cierran la fila de bornes por los laterales, protegen contra el contacto con partes activas y garantizan un acabado limpio y estable. Ambos componentes están adaptados con precisión a la correspondiente serie de bornes de Weidmüller, contribuyendo a un cableado seguro, conforme y profesional.

### Datos generales para pedido

Versión	Tapa final para bornes, gris, Altura: 63.5 mm, Anchura: 2 mm, V-2, Poliamida, enclavable: Sí
Código	<a href="#">2615010000</a>
Tipo	SEP SRL 6
GTIN (EAN)	4050118653960
Cantidad	50 Pieza

## SEP SRL 6

**Weidmüller Interface GmbH & Co. KG**  
 Klingenbergstraße 26  
 D-32758 Detmold  
 Germany

www.weidmueller.com

## Datos técnicos

### Homologaciones

ROHS	Conformidad
------	-------------

### Dimensiones y pesos

Profundidad	49 mm	Profundidad (pulgadas)	1.9291 inch
Altura	63.5 mm	Altura (pulgadas)	2.5 inch
Anchura	2 mm	Anchura (pulgadas)	0.0787 inch
Peso neto	2.6 g		

### Temperaturas

Temperatura de almacenamiento	-25 °C...55 °C	Temperatura ambiente	-5 °C...40 °C
-------------------------------	----------------	----------------------	---------------

### Conformidad medioambiental del producto

Estado de cumplimiento de la directiva RoHS	Conforme sin exención
REACH SVHC	Sin SVHC por encima del 0,1 % en peso

### Datos del material

Material básico	Poliamida	Color	gris
Grado inflamabilidad según UL 94	V-2		

### Otros datos técnicos

enclavable	Sí
------------	----

### Clasificaciones

ETIM 8.0	EC000886	ETIM 9.0	EC000886
ETIM 10.0	EC000886	ECLASS 14.0	27-25-03-01
ECLASS 15.0	27-25-03-01		