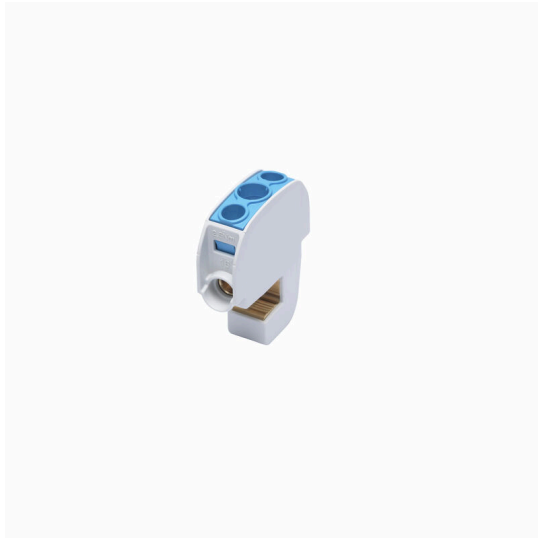


WBBD 16 BL

Weidmüller Interface GmbH & Co. KG
Klingenbergstraße 26
D-32758 Detmold
Germany

www.weidmueller.com

Imagen de producto



Weidmueller ofrece terminales de roscado para varios tipos de sistemas de barras colectoras. Dependiendo de la aplicación, aquí se puede distinguir entre terminales aislados y no aislados.

Datos generales para pedido

Versión	Borna (conexión de barras colectoras)
Código	2603850000
Tipo	WBBD 16 BL
GTIN (EAN)	4050118651584
Cantidad	12 Pieza

WBBD 16 BL

Weidmüller Interface GmbH & Co. KG
 Klingenbergstraße 26
 D-32758 Detmold
 Germany

www.weidmueller.com

Datos técnicos

Homologaciones

Homologaciones



ROHS Conformidad

Dimensiones y pesos

Profundidad	55.2 mm	Profundidad (pulgadas)	2.1732 inch
Altura	47.8 mm	Altura (pulgadas)	1.8819 inch
Anchura	15.2 mm	Anchura (pulgadas)	0.5984 inch
Peso neto	76.5 g		

Temperaturas

Temperatura de almacenamiento	-25 °C...55 °C	Temperatura ambiente	-50 °C...75 °C
Temperatura permanente de trabajo, min.	-50 °C	Temperatura permanente de trabajo, max.	120 °C

Conformidad medioambiental del producto

Estado de cumplimiento de la directiva RoHS	Conforme con exención
Exención RoHS (si procede/conocida)	6c
REACH SVHC	Lead 7439-92-1
SCIP	8eb3a2db-1bf7-4e36-90c8-13894424d475

Conductor embornable (conexión nominal)

Dirección de conexión	lateral	Par de apriete, max.	2.5 Nm
Par de apriete, min.	2.5 Nm	Longitud de desaislado	12 mm
Tipo de conexión	Conexión brida-tornillo	Número de conexiones	2
Sección de embornado, máx.	16 mm ²	Sección de embornado, mín.	1.5 mm ²
Tornillo de apriete	M 6	Dimens. caña destornillador	Tamaño PZ2
Sección del conductor, flexible con terminales tubulares DIN 46228/4, máx.	10 mm ²	Sección del conductor, flexible con terminales tubulares DIN 46228/4, mín.	1.5 mm ²
Sección del conductor, flexible con terminales tubulares DIN 46228/1, máx.	10 mm ²	Sección del conductor, flexible con terminales tubulares DIN 46228/1, mín.	1.5 mm ²
Sección de conexión del conductor, flexible, max.	16 mm ²	Sección de conexión del conductor, flexible, mín.	1.5 mm ²
Sección del conductor, semirrígido, máx.	16 mm ²	Sección del conductor, semirrígido, mín.	1.5 mm ²
Sección transversal de conductor, núcleo rígido, máx.	16 mm ²	Sección transversal de conductor, núcleo rígido, mín.	1.5 mm ²

Datos del material

Material básico	Wemid	Materiales aislantes	Wemid
Color	azul	Grado inflamabilidad según UL 94	V-0

Datos nominales

Sección nominal	16 mm ²	Tensión nominal	690 V
Tensión nominal DC	690 V	Corriente nominal	114 A

WBBD 16 BL

Weidmüller Interface GmbH & Co. KG
 Klingenbergstraße 26
 D-32758 Detmold
 Germany

www.weidmueller.com

Datos técnicos

Normas	IEC 60947-7-1	Resistencia de paso según IEC 60947-7-0.42 mΩ	
		x	
Pérdida de potencia según la norma IEC 60947-7-x	2.43 W	Categoría de sobretensión	III
Grado de polución	3		

Generalidades

Indicación de montaje	Carril/ Placa de montaje	Normas	IEC 60947-7-1
Carril de montaje	Barra colectora		

Otros datos técnicos

Indicación de montaje	Carril/ Placa de montaje	Tipo de montaje	enclavado
-----------------------	--------------------------	-----------------	-----------

Valores característicos del sistema

Versión	Conexión brida-tornillo	Tapa final obligatoria	No
Número de potenciales	1	Número de pisos	1
Número de puntos de embornado por piso	2	Número de potenciales por piso	1
Carril de montaje	Barra colectora		

Clasificaciones

ETIM 8.0	EC000001	ETIM 9.0	EC000001
ETIM 10.0	EC000001	ECLASS 14.0	27-25-01-16
ECLASS 15.0	27-25-01-16		