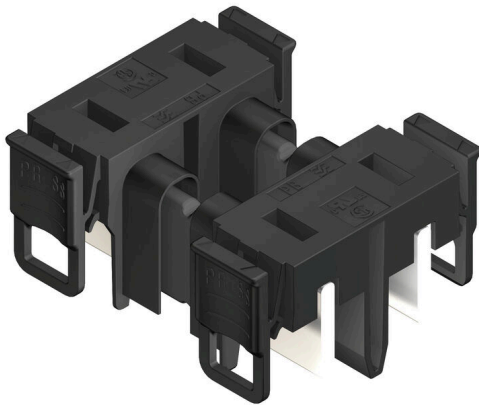


**PB-LINK 160 50/02RF AG BK BX**

**Weidmüller Interface GmbH & Co. KG**  
Klingenbergstraße 26  
D-32758 Detmold  
Germany

[www.weidmueller.com](http://www.weidmueller.com)



- Diseño pensado para el futuro
- Distintos tamaños de módulo
- Integración de dispositivo sencilla
- Solución sencilla Plug-and-Play: sustitución rápida de módulos individuales de una única red de dispositivos
- Instalación rápida y sencilla sin herramientas
- Bloqueo sencillo de conectores de barra colectora
- Diseño con protección de dedos
- Compensación de tolerancia del sistema de carriles que permite el montaje sencillo de los dispositivos en la placa de montaje del panel sin precisión extrema
- Homologación UL sin complicaciones con los componentes UL registrados
- Diseño perfecto de tamaño y datos técnicos para los servoamplificadores multiteje típicos

**Datos generales para pedido**

Versión	Conector para placa c.i., clavija macho, Paso en mm (P): 42.50 mm, Número de polos: 2, Caja
Código	<a href="#">2595540000</a>
Tipo	PB-LINK 160 50/02RF AG BK BX
GTIN (EAN)	4050118607581
Cantidad	20 Pieza
Valores característicos del IEC: 1000 V / 160 A producto	UL: 750 V / 160 A
Embalaje	Caja

## PB-LINK 160 50/02RF AG BK BX

**Weidmüller Interface GmbH & Co. KG**  
 Klingenbergstraße 26  
 D-32758 Detmold  
 Germany

www.weidmueller.com

## Datos técnicos

## Homologaciones

Homologaciones



ROHS	Conformidad
UL File Number Search	<a href="#">Sitio web UL</a>
Núm. de certificación (cURus)	E196651

## Dimensiones y pesos

Peso neto	54.2 g
-----------	--------

## Conformidad medioambiental del producto

Estado de cumplimiento de la directiva RoHS	Conforme sin exención
REACH SVHC	Sin SVHC por encima del 0,1 % en peso

## Especificaciones del sistema

Paso en mm (P)	42.50 mm	Paso en pulgadas (P)	1.670 "
Número de polos	2	L1 en mm	50.00 mm
L1 en pulgadas	1.969 "	Número de series	1
Protección contra contacto según DIN VDE 0470	IP 20 insertado	Tipo de protección	IP20
Resistencia de paso	≤5 mΩ	Ciclos de enchufado	25
Fuerza de inserción/polo, máx.	90 N	Fuerza de extracción/polo, máx.	50 N

## Datos del material

Materiales aislantes	PA GF	Color	negro
Carta de colores (similar)	RAL 9011	Grupo de materiales aislantes	II
Índice de resistencia al encaminamiento eléctrico (CTI)	≥ 400	Moisture Level (MSL)	
Grado inflamabilidad según UL 94	V-0	Material de contacto	Aleación de Cu
Superficie de contacto	Ag (plata)	Estructura de capas del contacto del conector	4...6 µm Ag
Temperatura de almacenamiento, mín.	-40 °C	Temperatura de almacenamiento, max.	70 °C
Temperatura de servicio, mín.	-50 °C	Temperatura de servicio, max.	125 °C
Gama de temperatura, montaje, mín.	-20 °C	Gama de temperatura, montaje, max.	65 °C

## Datos nominales conformes a IEC

testado según la norma	IEC 60664-1, IEC 61984	Corriente nominal, número de polos mín. 160 A (Tu=20 °C)	
Corriente nominal, número de polos máx. (Tu=20 °C)	160 A	Corriente nominal, número de polos mín. 140 A (Tu=40 °C)	
Corriente nominal, número de polos máx. (Tu=40 °C)	140 A	Tensión nominal con categoría de sobretensión/grado de polución II/2	1000 V
Tensión nominal con categoría de sobretensión/grado de polución III/2	1000 V	Tensión nominal con categoría de sobretensión/grado de polución III/3	800 V
Tensión nominal con categoría de sobretensión/grado de polución II/2	6 kV	Tensión nominal con categoría de sobretensión/grado de polución III/2	8 kV
Sobretensión de choque nominal con categoría de sobretensión/grado de polución III/3	8 kV	Resistencia a corrientes de corta duración	3 x 1s mit 1000 A
Distancia de fuga, mín.	11.2 mm	Distancia mín.	10.6 mm

**PB-LINK 160 50/02RF AG BK BX****Weidmüller Interface GmbH & Co. KG**

Klingenbergstraße 26

D-32758 Detmold

Germany

[www.weidmueller.com](http://www.weidmueller.com)**Datos técnicos****Rated data acc. to UL 508**

Rated voltage	750 V	Rated current	160 A
Creepage distance, min.	11.2 mm	Luftstrecke, min	10.1 mm

**Embalaje**

Embalaje	Caja	Longitud de VPE	260.00 mm
Anchura VPE	160.00 mm	Altura de VPE	77.00 mm

**Indicación importante**

Conformidad con IPC	Conformidad: Los productos se diseñan, fabrican y entregan de conformidad con los estándares y normas reconocidas internacionalmente, y cumplen con las características especificadas en la hoja técnica o, según el producto, con las características decorativas de conformidad con la norma IPC-A-610 "Clase 2". Cualquier demanda sobre los productos se puede evaluar bajo solicitud.
Notas	<ul style="list-style-type: none"><li>• Additional variants on request</li><li>• IEC-rated current is based on 20 °C ambiente temperature, further values see derating curve</li><li>• UL508-rated current based on 65 °C ambiente temperature and max. 20 devices</li><li>• Rated data refer only to the component itself. Clearance and creepage distances to other components are to be designed in accordance with the relevant application standards.</li><li>• Further module lengths on request.</li><li>• In accordance with IEC 61984, OMNIMATE-connectors are connectors without breaking capacity (COC). During designated use, connectors are not allowed to be engaged or disengaged when live or under load</li><li>• Long term storage of the product with average temperature of 50 °C and maximum humidity 70%, 36 months</li></ul>

**Clasificaciones**

ETIM 8.0	EC002638	ETIM 9.0	EC002638
ETIM 10.0	EC002638	ECLASS 14.0	27-46-02-02
ECLASS 15.0	27-46-02-02		

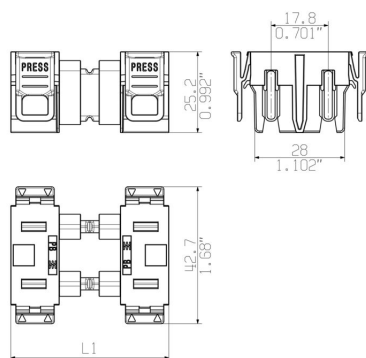
## PB-LINK 160 50/02RF AG BK BX

**Weidmüller Interface GmbH & Co. KG**  
Klingenbergstraße 26  
D-32758 Detmold  
Germany

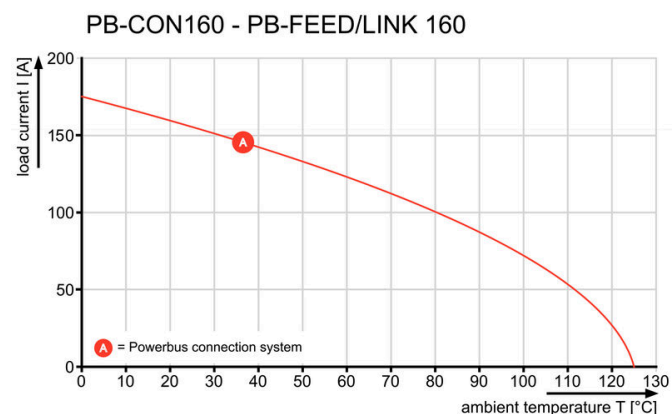
[www.weidmueller.com](http://www.weidmueller.com)

## Dibujos

### Dimensional drawing



### Graph



### Aplicación

