

## PRO COM IO-LINK

**Weidmüller Interface GmbH & Co. KG**  
Klingenbergstraße 26  
D-32758 Detmold  
Germany

www.weidmueller.com



Los módulos de comunicación de conector macho de Weidmüller permiten a los componentes individuales intercambiar datos relevantes con la nube. Esto sienta las bases para la optimización selectiva del proceso mediante la monitorización de estado y la capacidad de control remoto; factores que desempeñan un papel decisivo en el aumento de la eficiencia, la calidad, la estabilidad del proceso y la disponibilidad. Los módulos de comunicación están diseñados según el grado de protección IP20, se pueden manejar sin herramientas y se pueden adaptar de forma flexible a distintos protocolos de comunicación personalizables.

### Datos generales para pedido

Versión	Communication module
Código	<a href="#">2587360000</a>
Tipo	PRO COM IO-LINK
GTIN (EAN)	4050118599152
Cantidad	1 Pieza

## PRO COM IO-LINK

**Weidmüller Interface GmbH & Co. KG**  
 Klingenbergstraße 26  
 D-32758 Detmold  
 Germany

www.weidmueller.com

## Datos técnicos

### Homologaciones

Homologaciones



ROHS	Conformidad
UL File Number Search	<a href="#">Sitio web UL</a>
N.º de certificado (cULus)	E258476
N.º de certificado (cULusEX)	E470829

### Dimensiones y pesos

Profundidad	33.6 mm	Profundidad (pulgadas)	1.3228 inch
Altura	74.4 mm	Altura (pulgadas)	2.9291 inch
Anchura	35 mm	Anchura (pulgadas)	1.378 inch
Peso neto	29 g		

### Temperaturas

Temperatura de almacenamiento	Temperatura de servicio	-25 °C...70 °C
-------------------------------	-------------------------	----------------

### Conformidad medioambiental del producto

Estado de cumplimiento de la directiva RoHS	Conforme con exención
Exención RoHS (si procede/conocida)	6c, 7a, 7cl
REACH SVHC	Lead 7439-92-1
SCIP	aa344edc-0272-47ae-a958-c5990fc92dd5

### Datos generales

Peso	29 g	
Tipo de protección	IP20	
MTTF	De conformidad con la norma	SN 29500
	Tiempo de funcionamiento (horas), mín.	7 148 000 h
	Temperatura ambiente	40 °C
	Ciclo de trabajo	100 %

### Datos de conexión (señal)

Sección de conductor, flexible, (señal), máx.	1.5 mm <sup>2</sup>	Sistema de conexión	PUSH IN
Sección de conexión del conductor, AWG/kcmil , máx.	16	Sección del conductor, rígido , mín.	0.14 mm <sup>2</sup>
Sección del conductor, rígido , máx.	1.5 mm <sup>2</sup>	Sección de conductor, flexible (señal), mín.	0.14 mm <sup>2</sup>
Sección del conductor, AWG/kcmil , mín.	26 mm <sup>2</sup>		

## Datos técnicos

### Clasificaciones

ETIM 8.0	EC001604	ETIM 9.0	EC001604
ETIM 10.0	EC001604	ECLASS 14.0	27-24-26-08
ECLASS 15.0	27-24-26-08		

## PRO COM IO-LINK

**Weidmüller Interface GmbH & Co. KG**  
 Klingenbergstraße 26  
 D-32758 Detmold  
 Germany

www.weidmueller.com

## Accesorios

### Destornillador de pala plana

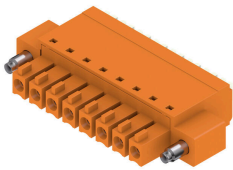


Destornillador con aislamiento VDE para uso en elementos bajo tensión de hasta 1000 V AC y 1500 V DC, DIN EN 60900, IEC 900. Seguridad verificada "GS", comprobación individual. Caña de aleación de acero, cromo, vanadio y molibdeno, endurecida y pavonada.

### Datos generales para pedido

Tipo	SDIS SLIM 0.6X3.5X100	Versión	
Código	<a href="#">2749610000</a>	Herramienta de montaje, Anchura de caña (B): 3.5 mm, Longitud de caña: 100 mm, Solidez de caña (A): 0.6 mm	
GTIN (EAN)	4050118896350		
Cantidad	1 ST		

### BCF 3.81/180F



**PUSH IN:** la tecnología de conexión innovadora de Weidmüller facilita el proceso de conexión de conductores.

Ventajas para el usuario y la aplicación:

- Embalaje de alta densidad debido a una altura muy reducida de los componentes. Basta insertar los conductores preparados ¡y listo!
  - Elevada densidad de componentes con conectores macho compactos de doble piso SCDN / SCDN-THR
  - Procesos simplificados gracias a los botones para la apertura de la unidad de bornes
  - Manejo intuitivo gracias a la diferenciación clara del área de inserción del conductor y del punto de accionamiento
  - bloqueo y desbloqueo sin herramientas al utilizar el pasador de desbloqueo patentado de Weidmüller
- Los conectores de Weidmüller, con paso de 3,81 mm (0,15 pulgadas), son compatibles con el diseño de los conectores habituales, pueden codificarse y cuentan con espacio para impresión.

### Datos generales para pedido

Tipo	BCF 3.81/03/180F SN BK ...	Versión	
Código	<a href="#">1347850000</a>	Conector para placa c.i., enchufe hembra, 3.81 mm, Número de polos:	
GTIN (EAN)	4050118152517	3, 180°, PUSH IN con pulsador, Sección de embornado, máx. : 1.5	
Cantidad	50 ST	mm², Caja	