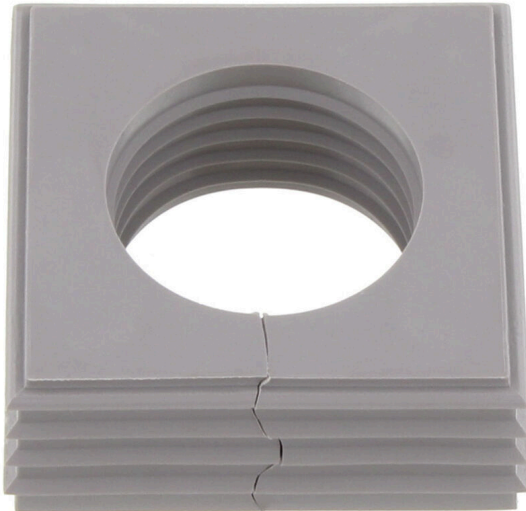


CABTITE SE 26-27 LRG GY

Weidmüller Interface GmbH & Co. KG
 Klingenbergstraße 26
 D-32758 Detmold
 Germany

www.weidmueller.com



Ya sea con diámetros de cable grandes o pequeños: Cabtite le ofrece siempre el inserto de sellado correcto. La forma cónica de los elementos de sellado permite que insertar fácilmente las inserciones reticulares encastrables colocadas previamente del interior hacia el exterior. Sella espacios intermedios de forma fiable y proporciona alivio de tensión de acuerdo con DIN EN 62444. Los insertos de sellado combinados con los marcos alcanzan el índice de protección IP 66. Gracias a su diseño ranurado con corte ondulado, está especialmente indicado para cables preconfeccionados.

- Los insertos de sellado negros están diseñados para temperaturas de servicio especialmente elevadas y cuentan con clasificación de seguridad UL 94 HB relativa a inflamabilidad.
- Los elementos de sellado grises están certificados con clasificación de inflamabilidad UL 94 V0 y, por tanto, cumplen con los requisitos específicos de la industria ferroviaria.
- Los insertos múltiples permiten pasar dos o más cables, así como cables especiales, a través de un elemento de sellado.

Datos generales para pedido

Versión	Elemento de sellado, Cabtite (sistema de paso de cables), TPE, Gris claro, Altura: 42.8 mm, Anchura: 42.8 mm, Profundidad: 17.7 mm, -40 °C...90 °C, IP66
Código	2584390000
Tipo	CABTITE SE 26-27 LRG GY
GTIN (EAN)	4050118616965
Cantidad	10 Pieza

CABTITE SE 26-27 LRG GY

Weidmüller Interface GmbH & Co. KG
 Klingenbergstraße 26
 D-32758 Detmold
 Germany

www.weidmueller.com

Datos técnicos

Homologaciones

Homologaciones



ROHS Conformidad

UL File Number Search [Sitio web UL](#)

Núm. de certificación (cURus) E223801

Dimensiones y pesos

Profundidad	17.7 mm	Profundidad (pulgadas)	0.6968 inch
Altura	42.8 mm	Altura (pulgadas)	1.685 inch
Anchura	42.8 mm	Anchura (pulgadas)	1.685 inch
Peso neto	22.8 g		

Temperaturas

Temperatura de servicio -40 °C...90 °C

Conformidad medioambiental del producto

Estado de cumplimiento de la directiva RoHS Conforme sin exención

REACH SVHC Sin SVHC por encima del 0,1 % en peso

Información general

Diámetro del cable exterior, máx.	27 mm	Diámetro del cable exterior, mín.	26 mm
Silicona	No	Grado inflamabilidad según UL 94	V-0
Halógenos	No	Tipo de protección	IP66
Material básico	TPE	Elemento de sellado	1 elemento de sellado grande

Clasificaciones

ETIM 8.0	EC000879	ETIM 9.0	EC000879
ETIM 10.0	EC000879	ECLASS 14.0	27-14-08-07
ECLASS 15.0	27-14-08-07		