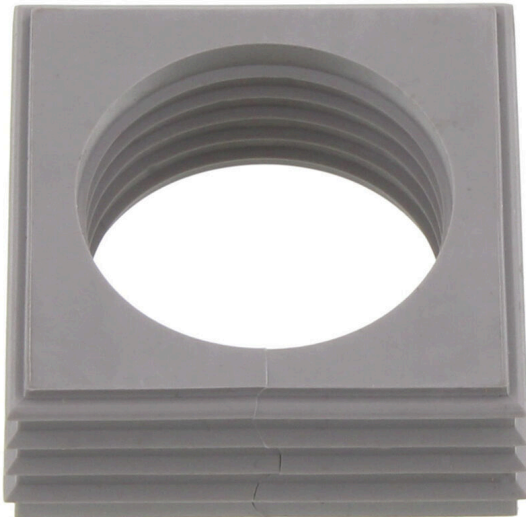


CABTITE SE 31-32 LRG GY

Weidmüller Interface GmbH & Co. KG
 Klingenbergstraße 26
 D-32758 Detmold
 Germany

www.weidmueller.com



Ya sea con diámetros de cable grandes o pequeños: Cabtite le ofrece siempre el inserto de sellado correcto. La forma cónica de los elementos de sellado permite que insertar fácilmente las inserciones reticulares encastrables colocadas previamente del interior hacia el exterior. Sella espacios intermedios de forma fiable y proporciona alivio de tensión de acuerdo con DIN EN 62444. Los insertos de sellado combinados con los marcos alcanzan el índice de protección IP 66. Gracias a su diseño ranurado con corte ondulado, está especialmente indicado para cables preconfeccionados.

- Los insertos de sellado negros están diseñados para temperaturas de servicio especialmente elevadas y cuentan con clasificación de seguridad UL 94 HB relativa a inflamabilidad.
- Los elementos de sellado grises están certificados con clasificación de inflamabilidad UL 94 V0 y, por tanto, cumplen con los requisitos específicos de la industria ferroviaria.
- Los insertos múltiples permiten pasar dos o más cables, así como cables especiales, a través de un elemento de sellado.

Datos generales para pedido

| | |
|------------|--|
| Versión | Elemento de sellado, Cabtite (sistema de paso de cables), TPE, Gris claro, Altura: 42.8 mm, Anchura: 42.8 mm, Profundidad: 17.7 mm, -40 °C...90 °C, IP66 |
| Código | 2584340000 |
| Tipo | CABTITE SE 31-32 LRG GY |
| GTIN (EAN) | 4050118616088 |
| Cantidad | 10 Pieza |

CABTITE SE 31-32 LRG GY

Weidmüller Interface GmbH & Co. KG
 Klingenbergstraße 26
 D-32758 Detmold
 Germany

www.weidmueller.com

Datos técnicos

Homologaciones

Homologaciones



ROHS Conformidad

UL File Number Search [Sitio web UL](#)

Núm. de certificación (cURus) E223801

Dimensiones y pesos

| | | | |
|-------------|---------|------------------------|-------------|
| Profundidad | 17.7 mm | Profundidad (pulgadas) | 0.6968 inch |
| Altura | 42.8 mm | Altura (pulgadas) | 1.685 inch |
| Anchura | 42.8 mm | Anchura (pulgadas) | 1.685 inch |
| Peso neto | 18.2 g | | |

Temperaturas

Temperatura de servicio -40 °C...90 °C

Conformidad medioambiental del producto

Estado de cumplimiento de la directiva RoHS Conforme sin exención

REACH SVHC Sin SVHC por encima del 0,1 % en peso

Información general

| | | | |
|-----------------------------------|-------|-----------------------------------|------------------------------|
| Diámetro del cable exterior, máx. | 32 mm | Diámetro del cable exterior, mín. | 31 mm |
| Silicona | No | Grado inflamabilidad según UL 94 | V-0 |
| Halógenos | No | Tipo de protección | IP66 |
| Material básico | TPE | Elemento de sellado | 1 elemento de sellado grande |

Clasificaciones

| | | | |
|-------------|-------------|-------------|-------------|
| ETIM 8.0 | EC000879 | ETIM 9.0 | EC000879 |
| ETIM 10.0 | EC000879 | ECLASS 14.0 | 27-14-08-07 |
| ECLASS 15.0 | 27-14-08-07 | | |