

CABTITE CGS M63 BK

Weidmüller Interface GmbH & Co. KG
Klingenbergstraße 26
D-32758 Detmold
Germany

www.weidmuller.com



Para agujeros pasantes métricos de M20 a M63, el sistema de paso de cables Cabtite ofrece prensaestopas separables para cables con y sin conectores. En caso de mantenimiento o cambios en el sistema, los cables prefabricados de 2 a 35 mm de diámetro se pueden insertar rápidamente y de forma segura en paneles o cajas. Para garantizar un sellado fiable de índice IP66 conforme a la norma DIN EN 60529 y una fijación absolutamente segura (con protección antiracción conforme a la norma DIN EN 62444) se utilizan elementos de sellado ranurados con un corte ondulado en torno al cable antes de insertarlo en una de las dos mitades del prensaestopas. El sistema separable garantiza una instalación rápida y sencilla. Una vez insertado el elemento de sellado, simplemente se encajan las dos mitades del prensaestopas. El interior del panel cuenta con una contratuerca, también separable, que garantiza una retención fiable y segura.

Datos generales para pedido

Versión	Prensaestopas separable, Cabtite (sistema de paso de cables), Poliamida, reforzada con fibra óptica, Negro oscuro, Altura: 24.7 mm, M 63, -40 °C...120 °C, IP66
Código	2584120000
Tipo	CABTITE CGS M63 BK
GTIN (EAN)	4050118617238
Cantidad	5 Pieza

CABTITE CGS M63 BK

Weidmüller Interface GmbH & Co. KG
 Klingenbergstraße 26
 D-32758 Detmold
 Germany

www.weidmueller.com

Datos técnicos

Homologaciones

Homologaciones



ROHS Conformidad

Dimensiones y pesos

Profundidad	39.7 mm	Profundidad (pulgadas)	1.563 inch
Altura	24.7 mm	Altura (pulgadas)	0.9724 inch
Anchura	72 mm	Anchura (pulgadas)	2.8346 inch
Longitud	39.7 mm	Longitud (pulgadas)	1.563 inch
Peso neto	43.5 g		

Temperaturas

Temperatura de servicio -40 °C... 120 °C

Conformidad medioambiental del producto

Estado de cumplimiento de la directiva RoHS Conforme sin exención

REACH SVHC Sin SVHC por encima del 0,1 % en peso

Información general

Par de apriete, max.	7 Nm	Par de apriete, min.	6.8 Nm
Silicona	No	Grado inflamabilidad según UL 94	V-0
Paso de rosca	1.5 mm	Halógenos	No
Calibre de llave 1	68 mm	Calibre de llave 2	82 mm
Tipo de protección	IP66	Material básico	Poliamida, reforzada con fibra óptica
Junta	TPE	Tuerca (externa)	M 63
Longitud de rosca	15 mm	Diámetro de abertura	63 mm
Elemento de sellado	1 elemento de sellado de gran tamaño o 4 elementos de sellado pequeños		

Clasificaciones

ETIM 8.0	EC000441	ETIM 9.0	EC000441
ETIM 10.0	EC000441	ECLASS 14.0	27-14-08-01
ECLASS 15.0	27-14-08-01		

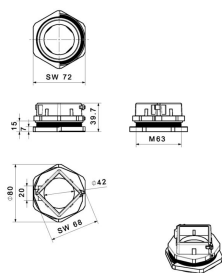
CABTITE CGS M63 BK

Weidmüller Interface GmbH & Co. KG
Klingenbergstraße 26
D-32758 Detmold
Germany

Dibujos

www.weidmueller.com

Dibujo acotado



CABTITE CGS M63 BK

Weidmüller Interface GmbH & Co. KG
 Klingenbergstraße 26
 D-32758 Detmold
 Germany

www.weidmueller.com

Accesorios

Inlays

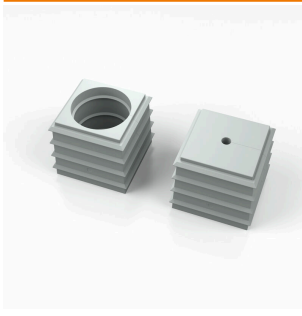


Las inserciones encastrables permiten configurar las aperturas según las necesidades para uso con elementos de sellado pequeños o grandes. Al instalarlas, se aprecia un "clic" que indica que el montaje es correcto. Esto significa que el sistema de paso de cables Cabtite admite variaciones en la configuración para adaptarse a diferentes requisitos (cables, conductores, mangueras, conductos neumáticos e hidráulicos).

Datos generales para pedido

Tipo	CABTITE GI X BK	Versión	
Código	2584290000	Inserción, Cabtite (sistema de paso de cables), Poliamida, reforzada	
GTIN (EAN)	4050118616439	con fibra óptica, Negro oscuro, Altura: 44 mm, Anchura: 44 mm,	
Cantidad	5 ST	Profundidad: 17.5 mm, -40 °C...120 °C, IP66	

Elemento de sellado pequeño 20x20 mm en gris



Ya sea con diámetros de cable grandes o pequeños: Cabtite le ofrece siempre el inserto de sellado correcto. La forma cónica de los elementos de sellado permite que insertar fácilmente las inserciones reticulares encastrables colocadas previamente del interior hacia el exterior. Sella espacios intermedios de forma fiable y proporciona alivio de tensión de acuerdo con DIN EN 62444. Los insertos de sellado combinados con los marcos alcanzan el índice de protección IP 66. Gracias a su diseño ranurado con corte ondulado, está especialmente indicado para cables preconfeccionados.

- Los insertos de sellado negros están diseñados para temperaturas de servicio especialmente elevadas y cuentan con clasificación de seguridad UL 94 HB relativa a inflamabilidad.
- Los elementos de sellado grises están certificados con clasificación de inflamabilidad UL 94 V0 y, por tanto, cumplen con los requisitos específicos de la industria ferroviaria.
- Los insertos múltiples permiten pasar dos o más cables, así como cables especiales, a través de un elemento de sellado.

Datos generales para pedido

Tipo	CABTITE BSE SML GY	Versión	
Código	2583350000	Elemento de sellado, Cabtite (sistema de paso de cables), TPE, Gris	
GTIN (EAN)	4050118615609	claro, Altura: 20.3 mm, Anchura: 20.3 mm, Profundidad: 17.7 mm,	
Cantidad	10 ST	-40 °C...90 °C, IP66	
Tipo	CABTITE SE 5-6 SML GY	Versión	
Código	2583450000	Elemento de sellado, Cabtite (sistema de paso de cables), TPE, Gris	
GTIN (EAN)	4050118616538	claro, Altura: 20.3 mm, Anchura: 20.3 mm, Profundidad: 17.7 mm,	
Cantidad	10 ST	-40 °C...90 °C, IP66	

CABTITE CGS M63 BK

Weidmüller Interface GmbH & Co. KG
 Klingenbergstraße 26
 D-32758 Detmold
 Germany

www.weidmueller.com

Accesorios

Tipo	CABTITE SE 6-7 SML GY	Versión
Código	2583460000	Elemento de sellado, Cabtite (sistema de paso de cables), TPE, Gris
GTIN (EAN)	4050118616668	claro, Altura: 20.3 mm, Anchura: 20.3 mm, Profundidad: 17.7 mm,
Cantidad	10 ST	-40 °C...90 °C, IP66
Tipo	CABTITE SE 2/5-6 SML GY	Versión
Código	2584890000	Elemento de sellado, Cabtite (sistema de paso de cables), TPE, Gris
GTIN (EAN)	4050118616781	claro, Altura: 20.3 mm, Anchura: 20.3 mm, Profundidad: 17.7 mm,
Cantidad	10 ST	-40 °C...90 °C, IP66

Elemento de sellado grande 40x40 mm en gris



Ya sea con diámetros de cable grandes o pequeños: Cabtite le ofrece siempre el inserto de sellado correcto. La forma cónica de los elementos de sellado permite que insertar fácilmente las inserciones reticulares encastrables colocadas previamente del interior hacia el exterior. Sella espacios intermedios de forma fiable y proporciona alivio de tensión de acuerdo con DIN EN 62444. Los insertos de sellado combinados con los marcos alcanzan el índice de protección IP 66. Gracias a su diseño ranurado con corte ondulado, está especialmente indicado para cables preconfeccionados.

- Los insertos de sellado negros están diseñados para temperaturas de servicio especialmente elevadas y cuentan con clasificación de seguridad UL 94 HB relativa a inflamabilidad.
- Los elementos de sellado grises están certificados con clasificación de inflamabilidad UL 94 VO y, por tanto, cumplen con los requisitos específicos de la industria ferroviaria.
- Los insertos múltiples permiten pasar dos o más cables, así como cables especiales, a través de un elemento de sellado.

Datos generales para pedido

Tipo	CABTITE BSE LRG GY	Versión
Código	2584520000	Elemento de sellado, Cabtite (sistema de paso de cables), TPE, Gris
GTIN (EAN)	4050118616330	claro, Altura: 42.8 mm, Anchura: 42.8 mm, Profundidad: 17.7 mm,
Cantidad	10 ST	-40 °C...90 °C, IP66
Tipo	CABTITE SE 19-20 LRG GY	Versión
Código	2584460000	Elemento de sellado, Cabtite (sistema de paso de cables), TPE, Gris
GTIN (EAN)	4050118616491	claro, Altura: 42.8 mm, Anchura: 42.8 mm, Profundidad: 17.7 mm,
Cantidad	10 ST	-40 °C...90 °C, IP66

CABTITE CGS M63 BK

Weidmüller Interface GmbH & Co. KG
 Klingenbergstraße 26
 D-32758 Detmold
 Germany

Accesorios

www.weidmueller.com

Elemento de sellado pequeño 20x20 mm en negro



Ya sea con diámetros de cable grandes o pequeños: Cabtite le ofrece siempre el inserto de sellado correcto. La forma cónica de los elementos de sellado permite que insertar fácilmente las inserciones reticulares encastrables colocadas previamente del interior hacia el exterior. Sella espacios intermedios de forma fiable y proporciona alivio de tensión de acuerdo con DIN EN 62444. Los insertos de sellado combinados con los marcos alcanzan el índice de protección IP 66. Gracias a su diseño ranurado con corte ondulado, está especialmente indicado para cables preconfeccionados.

- Los insertos de sellado negros están diseñados para temperaturas de servicio especialmente elevadas y cuentan con clasificación de seguridad UL 94 HB relativa a inflamabilidad.
- Los elementos de sellado grises están certificados con clasificación de inflamabilidad UL 94 VO y, por tanto, cumplen con los requisitos específicos de la industria ferroviaria.
- Los insertos múltiples permiten pasar dos o más cables, así como cables especiales, a través de un elemento de sellado.

Datos generales para pedido

Tipo	CABTITE BSE SML BK	Versión
Código	2584790000	Elemento de sellado, Cabtite (sistema de paso de cables), TPE, Negro
GTIN (EAN)	4050118616057	oscuro, Altura: 20.3 mm, Anchura: 20.3 mm, Profundidad: 17.7 mm,
Cantidad	10 ST	-40 °C... 120 °C, IP66
Tipo	CABTITE SE 7-8 SML BK	Versión
Código	2584670000	Elemento de sellado, Cabtite (sistema de paso de cables), TPE, Negro
GTIN (EAN)	4050118616989	oscuro, Altura: 20.3 mm, Anchura: 20.3 mm, Profundidad: 17.7 mm,
Cantidad	10 ST	-40 °C... 120 °C, IP66
Tipo	CABTITE SE 9-10 SML BK	Versión
Código	2584080000	Elemento de sellado, Cabtite (sistema de paso de cables), TPE, Negro
GTIN (EAN)	4050118616309	oscuro, Altura: 20.3 mm, Anchura: 20.3 mm, Profundidad: 17.7 mm,
Cantidad	10 ST	-40 °C... 120 °C, IP66
Tipo	CABTITE SE 4/4-5 SML BK	Versión
Código	2583560000	Elemento de sellado, Cabtite (sistema de paso de cables), TPE, Negro
GTIN (EAN)	4050118616897	oscuro, Altura: 20.3 mm, Anchura: 20.3 mm, Profundidad: 17.7 mm,
Cantidad	10 ST	-40 °C... 120 °C, IP66

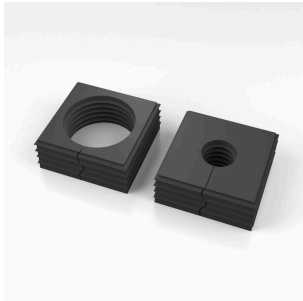
CABTITE CGS M63 BK

Weidmüller Interface GmbH & Co. KG
 Klingenbergstraße 26
 D-32758 Detmold
 Germany

www.weidmueller.com

Accesorios

Elemento de sellado grande 40x40 mm en negro



Ya sea con diámetros de cable grandes o pequeños: Cabtite le ofrece siempre el inserto de sellado correcto. La forma cónica de los elementos de sellado permite que insertar fácilmente las inserciones reticulares encastrables colocadas previamente del interior hacia el exterior. Sella espacios intermedios de forma fiable y proporciona alivio de tensión de acuerdo con DIN EN 62444. Los insertos de sellado combinados con los marcos alcanzan el índice de protección IP 66. Gracias a su diseño ranurado con corte ondulado, está especialmente indicado para cables preconfeccionados.

- Los insertos de sellado negros están diseñados para temperaturas de servicio especialmente elevadas y cuentan con clasificación de seguridad UL 94 HB relativa a inflamabilidad.
- Los elementos de sellado grises están certificados con clasificación de inflamabilidad UL 94 VO y, por tanto, cumplen con los requisitos específicos de la industria ferroviaria.
- Los insertos múltiples permiten pasar dos o más cables, así como cables especiales, a través de un elemento de sellado.

Datos generales para pedido

Tipo	CABTITE BSE LRG BK	Versión
Código	2583900000	Elemento de sellado, Cabtite (sistema de paso de cables), TPE, Negro
GTIN (EAN)	4050118616378	oscuro, Altura: 42.8 mm, Anchura: 42.8 mm, Profundidad: 17.7 mm,
Cantidad	10 ST	-40 °C... 120 °C, IP66
Tipo	CABTITE CSE 7-24 LRG BK	Versión
Código	2583500000	Elemento de sellado, Cabtite (sistema de paso de cables), TPE, Negro
GTIN (EAN)	4050118615975	oscuro, Altura: 42.8 mm, Anchura: 42.8 mm, Profundidad: 63 mm,
Cantidad	10 ST	-40 °C... 120 °C, IP66

Tapón ciego



Los tapones ciegos se utilizan para el cierre de pasos de cables que no sean necesarios en los elementos de sellado.

Datos generales para pedido

Tipo	CABTITE BP 5MM PA	Versión
Código	2652330000	Blind plug, Cabtite (sistema de paso de cables), Poliamida, blanco,
GTIN (EAN)	4050118661835	Altura: 12 mm, Anchura: 5 mm, Profundidad: 12 mm, -40 °C... 120 °C,
Cantidad	25 ST	IP66

CABTITE CGS M63 BK

Weidmüller Interface GmbH & Co. KG
 Klingenbergstraße 26
 D-32758 Detmold
 Germany

www.weidmuller.com

Accesorios

Tipo	CABTITE BP 6MM PA	Versión
Código	2652340000	Blind plug, Cabtite (sistema de paso de cables), Poliamida, blanco,
GTIN (EAN)	4050118661842	Altura: 16 mm, Anchura: 6 mm, Profundidad: 16 mm, -40 °C... 120 °C,
Cantidad	25 ST	IP66
Tipo	CABTITE BP 7MM PA	Versión
Código	2652350000	Blind plug, Cabtite (sistema de paso de cables), Poliamida, blanco,
GTIN (EAN)	4050118662450	Altura: 16 mm, Anchura: 7 mm, Profundidad: 16 mm, -40 °C... 120 °C,
Cantidad	25 ST	IP66
Tipo	CABTITE BP 8MM PA	Versión
Código	2652360000	Blind plug, Cabtite (sistema de paso de cables), Poliamida, blanco,
GTIN (EAN)	4050118662467	Altura: 16 mm, Anchura: 8 mm, Profundidad: 16 mm, -40 °C... 120 °C,
Cantidad	25 ST	IP66
Tipo	CABTITE BP 9MM PA	Versión
Código	2652370000	Blind plug, Cabtite (sistema de paso de cables), Poliamida, blanco,
GTIN (EAN)	4050118662474	Altura: 16 mm, Anchura: 9 mm, Profundidad: 16 mm, -40 °C... 120 °C,
Cantidad	25 ST	IP66
Tipo	CABTITE BP 10MM PA	Versión
Código	2652380000	Blind plug, Cabtite (sistema de paso de cables), Poliamida, blanco,
GTIN (EAN)	4050118662481	Altura: 16 mm, Anchura: 10 mm, Profundidad: 16 mm, -40 °C... 120 °C,
Cantidad	25 ST	°C, IP66

Matriz redonda de corte limpio para prensaestopas metálicos



Las herramientas punzonadoras de Weidmüller son la mejor solución para realizar escotaduras en el armario de distribución.

- Prensaestopas PG
- Prensaestopas M
- Prensaestopas especial

Not suitable for stainless steel!

Datos generales para pedido

Tipo	KOS-M63	Versión
Código	1548400000	Sheet holes
GTIN (EAN)	4050118354027	
Cantidad	1 ST	

CABTITE CGS M63 BK

Weidmüller Interface GmbH & Co. KG
Klingenbergstraße 26
D-32758 Detmold
Germany

Accesorios

www.weidmueller.com

Cabtite - Prensaestopas separados



Para agujeros pasantes métricos de M20 a M63, el sistema de paso de cables Cabtite ofrece prensaestopas separables para cables con y sin conectores. En caso de mantenimiento o cambios en el sistema, los cables prefabricados de 2 a 35 mm de diámetro se pueden insertar rápidamente y de forma segura en paneles o cajas. Para garantizar un sellado fiable de índice IP66 conforme a la norma DIN EN 60529 y una fijación absolutamente segura (con protección antitracción conforme a la norma DIN EN 62444) se utilizan elementos de sellado ranurados con un corte ondulado en torno al cable antes de insertarlo en una de las dos mitades del prensaestopas. El sistema separable garantiza una instalación rápida y sencilla. Una vez insertado el elemento de sellado, simplemente se encajan las dos mitades del prensaestopas. El interior del panel cuenta con una contratuerca, también separable, que garantiza una retención fiable y segura.

Datos generales para pedido

Tipo	CABTITE LNS M63 BK	Versión
Código	2584010000	Contratuerca separable, Cabtite (sistema de paso de cables),
GTIN (EAN)	4050118617245	Poliamida, reforzada con fibra óptica, Negro oscuro, Altura: 72 mm,
Cantidad	5 ST	Anchura: 72 mm, Profundidad: 7 mm, -40 °C...120 °C