

**CABTITE FR 16/8 BK****Weidmüller Interface GmbH & Co. KG**

Klingenbergstraße 26

D-32758 Detmold

Germany

[www.weidmueller.com](http://www.weidmueller.com)

El marco, prefabricado, se monta rápida y fácilmente. Consiste en una única pieza de plástico reforzado con fibra de vidrio y de estabilidad dimensional. La junta espumada cautiva garantiza un sellado eficaz de índice IP66 conforme a la norma DIN EN 60529, incluso en superficies pintadas y rugosas.

**Datos generales para pedido**

|            |  |
|------------|--|
| Versión    | Marcos, Cabtite (sistema de paso de cables), Poliamida, reforzada con fibra óptica, Negro oscuro, Altura: 70 mm, Anchura: 126 mm, Profundidad: 19.6 mm, -40 °C... 120 °C, IP66 |
| Código     | <a href="#">2583470000</a>   |
| Tipo       | CABTITE FR 16/8 BK   |
| GTIN (EAN) | 4050118616866  |
| Cantidad   | 1 Pieza  |

## CABTITE FR 16/8 BK

Weidmüller Interface GmbH &amp; Co. KG

Klingenbergstraße 26

D-32758 Detmold

Germany

www.weidmueller.com

## Technical data

## Homologaciones

Homologaciones



ROHS Conformidad

UL File Number Search [Sitio web UL](#)

Núm. de certificación (cURus) E223801

## Dimensiones y pesos

|                            |             |                             |             |
|----------------------------|-------------|-----------------------------|-------------|
| Profundidad                | 19.6 mm     | Profundidad (pulgadas)      | 0.7717 inch |
| Altura                     | 70 mm       | Altura (pulgadas)           | 2.7559 inch |
| Altura construcción baja   | 19.6 mm     | Anchura                     | 126 mm      |
| Anchura (pulgadas)         | 4.9606 inch | Diámetro                    | 5.5 mm      |
| Medida de fijación, altura | 103 mm      | Medida de fijación, anchura | 32 mm       |
| Peso neto                  | 51.7 g      |                             |             |

## Temperaturas

Temperatura de servicio -40 °C...120 °C

## Conformidad medioambiental del producto

Estado de cumplimiento de la directiva RoHS Conforme sin exención

REACH SVHC Sin SVHC por encima del 0,1 % en peso

## Información general

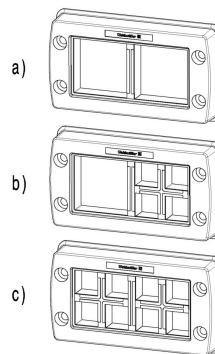
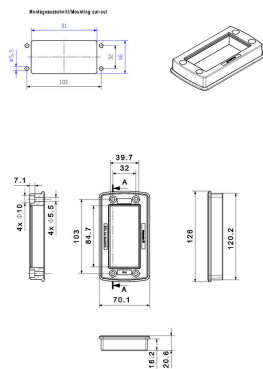
|                                  |  |                         |                                       |
|----------------------------------|--|-------------------------|---------------------------------------|
| Par de apriete                   | 3 Nm   | Silicona                | No                                    |
| Grado inflamabilidad según UL 94 | V-0  | Halógenos               | No                                    |
| Tipo de protección               | IP66   | Material básico         | Poliamida, reforzada con fibra óptica |
| Junta                            | TPE  | Tipo de protección (UL) | Type 12, Type 4X                      |
| Longitud de abertura             | 91 mm  | Ancho de abertura       | 46 mm                                 |
| Elemento de sellado              | 2 elementos de sellado de gran tamaño o 4 elementos de sellado pequeños, o bien 1 elemento de sellado de gran tamaño y 4 elementos de sellado pequeños u 8 elementos de sellado pequeños |                         |                                       |

## Clasificaciones

|             |             |             |             |
|-------------|-------------|-------------|-------------|
| ETIM 8.0    | EC002624    | ETIM 9.0    | EC002624    |
| ETIM 10.0   | EC002624    | ECLASS 14.0 | 27-18-28-15 |
| ECLASS 15.0 | 27-18-28-15 |             |             |

## Drawings

### Dibujo acotado



## CABTITE FR 16/8 BK

**Weidmüller Interface GmbH & Co. KG**  
 Klingenbergstraße 26  
 D-32758 Detmold  
 Germany

www.weidmueller.com

## Accessories

## Inlays



Las inserciones encastrables permiten configurar las aperturas según las necesidades para uso con elementos de sellado pequeños o grandes. Al instalarlas, se aprecia un "clik" que indica que el montaje es correcto. Esto significa que el sistema de paso de cables Cabtite admite variaciones en la configuración para adaptarse a diferentes requisitos (cables, conductores, mangueras, conductos neumáticos e hidráulicos).

## Datos generales para pedido

|            |                            |  |
|------------|----------------------------|--|
| Tipo       | CABTITE GI I BK            | Versión  |
| Código     | <a href="#">2584320000</a> | Inserción, Cabtite (sistema de paso de cables), Poliamida, reforzada |
| GTIN (EAN) | 4050118616071              | con fibra óptica, Negro oscuro, Altura: 5 mm, Anchura: 44 mm,        |
| Cantidad   | 5 ST                       | Profundidad: 17.5 mm, -40 °C...120 °C, IP66                          |
| Tipo       | CABTITE GI X BK            | Versión  |
| Código     | <a href="#">2584290000</a> | Inserción, Cabtite (sistema de paso de cables), Poliamida, reforzada |
| GTIN (EAN) | 4050118616439              | con fibra óptica, Negro oscuro, Altura: 44 mm, Anchura: 44 mm,       |
| Cantidad   | 5 ST                       | Profundidad: 17.5 mm, -40 °C...120 °C, IP66                          |

## Carriles de conexión de apantallamiento



Combinados con una amplia gama de distintas abrazaderas de conexión de apantallamiento (KLBÜ), las guías de conexión de apantallamiento permiten proteger los cables de manera práctica, rápida y sin complicaciones.

## Datos generales para pedido

|            |                            |   |
|------------|----------------------------|---|
| Tipo       | CABTITE CR 16/8 EMV        | Versión   |
| Código     | <a href="#">2583910000</a> | Carril de conexión de apantallamiento, Cabtite (sistema de paso de cables), Acero, cincado, plata, Altura: 35.23 mm, Anchura: 113 mm, |
| GTIN (EAN) | 4050118647051              | Profundidad: 16 mm  |
| Cantidad   | 10 ST                      |   |

## Marco de bloqueo



El marco, prefabricado, se monta rápida y fácilmente. Consiste en una única pieza de plástico reforzado con fibra de vidrio y de estabilidad dimensional. La junta espumada cautiva garantiza un sellado eficaz de índice IP66 conforme a la norma DIN EN 60529, incluso en superficies pintadas y rugosas.

## CABTITE FR 16/8 BK

Weidmüller Interface GmbH &amp; Co. KG

Klingenbergstraße 26

D-32758 Detmold

Germany

www.weidmueller.com

## Accessories

## Datos generales para pedido

|            |                            |   |
|------------|----------------------------|---|
| Tipo       | CABTITE FRL 16/8 BK        | Versión   |
| Código     | <a href="#">2584220000</a> | Marco de bloqueo, Cabtite (sistema de paso de cables), Poliamida,   |
| GTIN (EAN) | 4050118616590              | reforzada con fibra óptica, Negro oscuro, Altura: 68.8 mm, Anchura: |
| Cantidad   | 10 ST                      | 125 mm, Profundidad: 11.3 mm, -40 °C...120 °C, IP66                 |

## Material de fijación



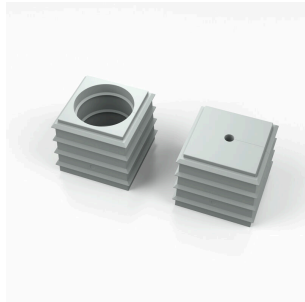
El sistema de paso de cables Cabtite ofrece flexibilidad máxima en la gestión de cables de los cuadros de control, cajas y máquinas, a la vez que ahorra tiempo y brinda un sellado seguro y protección antitracción para cables prefabricados y no fabricados.

El diseño modular de Cabtite de inserciones reticulares, marcos y elementos de sellado permite configurar rápidamente las escotaduras de los cables prefabricados sin necesidad de herramientas y con un sellado fiable de índice IP66 conforme a la norma DIN EN 60529. Marco. Inserción. Elemento de sellado. Los tres componentes básicos del sistema modular garantizan niveles máximos de flexibilidad y variabilidad, así como una amplia diversidad de variantes.

## Datos generales para pedido

|            |                            |   |
|------------|----------------------------|---|
| Tipo       | CABTITE SC M5X25 SET       | Versión   |
| Código     | <a href="#">2635120000</a> | Tornillo de sujeción, Cabtite (sistema de paso de cables), Acero    |
| GTIN (EAN) | 4050118662160              | inoxidable, plata, Altura: 30 mm, Anchura: 8.5 mm, Profundidad: 8.5 |
| Cantidad   | 1 ST                       | mm  |

## Elemento de sellado pequeño 20x20 mm en gris



Ya sea con diámetros de cable grandes o pequeños: Cabtite le ofrece siempre el inserto de sellado correcto. La forma cónica de los elementos de sellado permite que insertar fácilmente las inserciones reticulares encastrables colocadas previamente del interior hacia el exterior. Sella espacios intermedios de forma fiable y proporciona alivio de tensión de acuerdo con DIN EN 62444. Los insertos de sellado combinados con los marcos alcanzan el índice de protección IP 66. Gracias a su diseño ranurado con corte ondulado, está especialmente indicado para cables preconfeccionados.

- Los insertos de sellado negros están diseñados para temperaturas de servicio especialmente elevadas y cuentan con clasificación de seguridad UL 94 HB relativa a inflamabilidad.
- Los elementos de sellado grises están certificados con clasificación de inflamabilidad UL 94 V0 y, por tanto, cumplen con los requisitos específicos de la industria ferroviaria.
- Los insertos múltiples permiten pasar dos o más cables, así como cables especiales, a través de un elemento de sellado.

## CABTITE FR 16/8 BK

Weidmüller Interface GmbH &amp; Co. KG

Klingenbergstraße 26

D-32758 Detmold

Germany

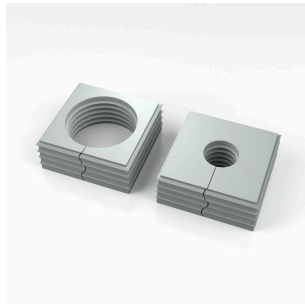
www.weidmueller.com

## Accessories

## Datos generales para pedido

|            |                            |   |
|------------|----------------------------|---|
| Tipo       | CABTITE BSE SML GY         | Versión   |
| Código     | <a href="#">2583350000</a> | Elemento de sellado, Cabtite (sistema de paso de cables), TPE, Gris |
| GTIN (EAN) | 4050118615609              | claro, Altura: 20.3 mm, Anchura: 20.3 mm, Profundidad: 17.7 mm,     |
| Cantidad   | 10 ST                      | -40 °C...90 °C, IP66  |
| Tipo       | CABTITE SE 5-6 SML GY      | Versión   |
| Código     | <a href="#">2583450000</a> | Elemento de sellado, Cabtite (sistema de paso de cables), TPE, Gris |
| GTIN (EAN) | 4050118616538              | claro, Altura: 20.3 mm, Anchura: 20.3 mm, Profundidad: 17.7 mm,     |
| Cantidad   | 10 ST                      | -40 °C...90 °C, IP66  |
| Tipo       | CABTITE SE 6-7 SML GY      | Versión   |
| Código     | <a href="#">2583460000</a> | Elemento de sellado, Cabtite (sistema de paso de cables), TPE, Gris |
| GTIN (EAN) | 4050118616668              | claro, Altura: 20.3 mm, Anchura: 20.3 mm, Profundidad: 17.7 mm,     |
| Cantidad   | 10 ST                      | -40 °C...90 °C, IP66  |
| Tipo       | CABTITE SE 2/5-6 SML GY    | Versión   |
| Código     | <a href="#">2584890000</a> | Elemento de sellado, Cabtite (sistema de paso de cables), TPE, Gris |
| GTIN (EAN) | 4050118616781              | claro, Altura: 20.3 mm, Anchura: 20.3 mm, Profundidad: 17.7 mm,     |
| Cantidad   | 10 ST                      | -40 °C...90 °C, IP66  |

## Elemento de sellado grande 40x40 mm en gris



Ya sea con diámetros de cable grandes o pequeños: Cabtite le ofrece siempre el inserto de sellado correcto. La forma cónica de los elementos de sellado permite que insertar fácilmente las inserciones reticulares encastrables colocadas previamente del interior hacia el exterior. Sella espacios intermedios de forma fiable y proporciona alivio de tensión de acuerdo con DIN EN 62444. Los insertos de sellado combinados con los marcos alcanzan el índice de protección IP 66. Gracias a su diseño ranurado con corte ondulado, está especialmente indicado para cables preconfeccionados.

- Los insertos de sellado negros están diseñados para temperaturas de servicio especialmente elevadas y cuentan con clasificación de seguridad UL 94 HB relativa a inflamabilidad.
- Los elementos de sellado grises están certificados con clasificación de inflamabilidad UL 94 VO y, por tanto, cumplen con los requisitos específicos de la industria ferroviaria.
- Los insertos múltiples permiten pasar dos o más cables, así como cables especiales, a través de un elemento de sellado.

## Datos generales para pedido

|            |                            |   |
|------------|----------------------------|---|
| Tipo       | CABTITE BSE LRG GY         | Versión   |
| Código     | <a href="#">2584520000</a> | Elemento de sellado, Cabtite (sistema de paso de cables), TPE, Gris |
| GTIN (EAN) | 4050118616330              | claro, Altura: 42.8 mm, Anchura: 42.8 mm, Profundidad: 17.7 mm,     |
| Cantidad   | 10 ST                      | -40 °C...90 °C, IP66  |
| Tipo       | CABTITE SE 19-20 LRG GY    | Versión   |
| Código     | <a href="#">2584460000</a> | Elemento de sellado, Cabtite (sistema de paso de cables), TPE, Gris |
| GTIN (EAN) | 4050118616491              | claro, Altura: 42.8 mm, Anchura: 42.8 mm, Profundidad: 17.7 mm,     |
| Cantidad   | 10 ST                      | -40 °C...90 °C, IP66  |

## CABTITE FR 16/8 BK

Weidmüller Interface GmbH &amp; Co. KG

Klingenbergstraße 26

D-32758 Detmold

Germany

www.weidmueller.com

## Accessories

## Elemento de sellado pequeño 20x20 mm en negro



Ya sea con diámetros de cable grandes o pequeños: Cabtite le ofrece siempre el inserto de sellado correcto. La forma cónica de los elementos de sellado permite que insertar fácilmente las inserciones reticulares encastrables colocadas previamente del interior hacia el exterior. Sella espacios intermedios de forma fiable y proporciona alivio de tensión de acuerdo con DIN EN 62444. Los insertos de sellado combinados con los marcos alcanzan el índice de protección IP 66. Gracias a su diseño ranurado con corte ondulado, está especialmente indicado para cables preconfeccionados.

- Los insertos de sellado negros están diseñados para temperaturas de servicio especialmente elevadas y cuentan con clasificación de seguridad UL 94 HB relativa a inflamabilidad.
- Los elementos de sellado grises están certificados con clasificación de inflamabilidad UL 94 V0 y, por tanto, cumplen con los requisitos específicos de la industria ferroviaria.
- Los insertos múltiples permiten pasar dos o más cables, así como cables especiales, a través de un elemento de sellado.

## Datos generales para pedido

|            |                            |  |
|------------|----------------------------|--|
| Tipo       | CABTITE BSE SML BK         | Versión  |
| Código     | <a href="#">2584790000</a> | Elemento de sellado, Cabtite (sistema de paso de cables), TPE, Negro |
| GTIN (EAN) | 4050118616057              | oscuro, Altura: 20.3 mm, Anchura: 20.3 mm, Profundidad: 17.7 mm,     |
| Cantidad   | 10 ST                      | -40 °C...120 °C, IP66  |
| Tipo       | CABTITE SE 7-8 SML BK      | Versión  |
| Código     | <a href="#">2584670000</a> | Elemento de sellado, Cabtite (sistema de paso de cables), TPE, Negro |
| GTIN (EAN) | 4050118616989              | oscuro, Altura: 20.3 mm, Anchura: 20.3 mm, Profundidad: 17.7 mm,     |
| Cantidad   | 10 ST                      | -40 °C...120 °C, IP66  |
| Tipo       | CABTITE SE 9-10 SML BK     | Versión  |
| Código     | <a href="#">2584080000</a> | Elemento de sellado, Cabtite (sistema de paso de cables), TPE, Negro |
| GTIN (EAN) | 4050118616309              | oscuro, Altura: 20.3 mm, Anchura: 20.3 mm, Profundidad: 17.7 mm,     |
| Cantidad   | 10 ST                      | -40 °C...120 °C, IP66  |
| Tipo       | CABTITE SE 4/4-5 SML BK    | Versión  |
| Código     | <a href="#">2583560000</a> | Elemento de sellado, Cabtite (sistema de paso de cables), TPE, Negro |
| GTIN (EAN) | 4050118616897              | oscuro, Altura: 20.3 mm, Anchura: 20.3 mm, Profundidad: 17.7 mm,     |
| Cantidad   | 10 ST                      | -40 °C...120 °C, IP66  |

## CABTITE FR 16/8 BK

Weidmüller Interface GmbH &amp; Co. KG

Klingenbergstraße 26

D-32758 Detmold

Germany

www.weidmueller.com

## Accessories

## Elemento de sellado grande 40x40 mm en negro



Ya sea con diámetros de cable grandes o pequeños: Cabtite le ofrece siempre el inserto de sellado correcto. La forma cónica de los elementos de sellado permite que insertar fácilmente las inserciones reticulares encastrables colocadas previamente del interior hacia el exterior. Sella espacios intermedios de forma fiable y proporciona alivio de tensión de acuerdo con DIN EN 62444. Los insertos de sellado combinados con los marcos alcanzan el índice de protección IP 66. Gracias a su diseño ranurado con corte ondulado, está especialmente indicado para cables preconfeccionados.

- Los insertos de sellado negros están diseñados para temperaturas de servicio especialmente elevadas y cuentan con clasificación de seguridad UL 94 HB relativa a inflamabilidad.
- Los elementos de sellado grises están certificados con clasificación de inflamabilidad UL 94 V0 y, por tanto, cumplen con los requisitos específicos de la industria ferroviaria.
- Los insertos múltiples permiten pasar dos o más cables, así como cables especiales, a través de un elemento de sellado.

## Datos generales para pedido

|            |                            |  |
|------------|----------------------------|--|
| Tipo       | CABTITE BSE LRG BK         | Versión  |
| Código     | <a href="#">2583900000</a> | Elemento de sellado, Cabtite (sistema de paso de cables), TPE, Negro |
| GTIN (EAN) | 4050118616378              | oscuro, Altura: 42.8 mm, Anchura: 42.8 mm, Profundidad: 17.7 mm,     |
| Cantidad   | 10 ST                      | -40 °C...120 °C, IP66  |
| Tipo       | CABTITE CSE 7-24 LRG BK    | Versión  |
| Código     | <a href="#">2583500000</a> | Elemento de sellado, Cabtite (sistema de paso de cables), TPE, Negro |
| GTIN (EAN) | 4050118615975              | oscuro, Altura: 42.8 mm, Anchura: 42.8 mm, Profundidad: 63 mm,       |
| Cantidad   | 10 ST                      | -40 °C...120 °C, IP66  |

## Tapón ciego



Los tapones ciegos se utilizan para el cierre de pasos de cables que no sean necesarios en los elementos de sellado.

## Datos generales para pedido

|            |                            |   |
|------------|----------------------------|---|
| Tipo       | CABTITE BP 5MM PA          | Versión   |
| Código     | <a href="#">2652330000</a> | Blind plug, Cabtite (sistema de paso de cables), Poliamida, blanco, |
| GTIN (EAN) | 4050118661835              | Altura: 12 mm, Anchura: 5 mm, Profundidad: 12 mm, -40 °C...120 °C,  |
| Cantidad   | 25 ST                      | IP66  |



## CABTITE FR 16/8 BK

Weidmüller Interface GmbH &amp; Co. KG

Klingenbergstraße 26

D-32758 Detmold

Germany

www.weidmueller.com

## Accessories

|            |                            |   |
|------------|----------------------------|---|
| Tipo       | CABTITE BP 6MM PA          | Versión   |
| Código     | <a href="#">2652340000</a> | Blind plug, Cabtite (sistema de paso de cables), Poliamida, blanco, |
| GTIN (EAN) | 4050118661842              | Altura: 16 mm, Anchura: 6 mm, Profundidad: 16 mm, -40 °C... 120 °C, |
| Cantidad   | 25 ST                      | IP66  |
| Tipo       | CABTITE BP 7MM PA          | Versión   |
| Código     | <a href="#">2652350000</a> | Blind plug, Cabtite (sistema de paso de cables), Poliamida, blanco, |
| GTIN (EAN) | 4050118662450              | Altura: 16 mm, Anchura: 7 mm, Profundidad: 16 mm, -40 °C... 120 °C, |
| Cantidad   | 25 ST                      | IP66  |
| Tipo       | CABTITE BP 8MM PA          | Versión   |
| Código     | <a href="#">2652360000</a> | Blind plug, Cabtite (sistema de paso de cables), Poliamida, blanco, |
| GTIN (EAN) | 4050118662467              | Altura: 16 mm, Anchura: 8 mm, Profundidad: 16 mm, -40 °C... 120 °C, |
| Cantidad   | 25 ST                      | IP66  |
| Tipo       | CABTITE BP 9MM PA          | Versión   |
| Código     | <a href="#">2652370000</a> | Blind plug, Cabtite (sistema de paso de cables), Poliamida, blanco, |
| GTIN (EAN) | 4050118662474              | Altura: 16 mm, Anchura: 9 mm, Profundidad: 16 mm, -40 °C... 120 °C, |
| Cantidad   | 25 ST                      | IP66  |
| Tipo       | CABTITE BP 10MM PA         | Versión   |
| Código     | <a href="#">2652380000</a> | Blind plug, Cabtite (sistema de paso de cables), Poliamida, blanco, |
| GTIN (EAN) | 4050118662481              | Altura: 16 mm, Anchura: 10 mm, Profundidad: 16 mm, -40 °C... 120    |
| Cantidad   | 25 ST                      | °C, IP66  |