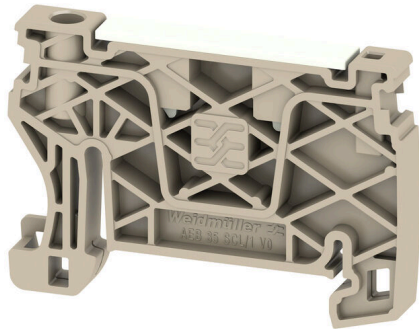


## AEB 35 SCL/1 V0 DL

**Weidmüller Interface GmbH & Co. KG**  
Klingenbergstraße 26  
D-32758 Detmold  
Germany

www.weidmueller.com

### Imagen de producto



Para garantizar un asiento seguro y duradero sobre el carril y para evitar el deslizamiento, Weidmüller dispone de los ángulos de fijación. Se dispone de diseños con o sin tornillo. Existe la posibilidad de colocar sobre el ángulo de fijación señalizadores, incluso señalizadores de conjunto y la posibilidad de alojar una conector de prueba.

### Datos generales para pedido

Versión	Serie A, Ángulo de fijación lateral
Código	<a href="#">2570240000</a>
Tipo	AEB 35 SCL/1 V0 DL
GTIN (EAN)	4050118580259
Cantidad	50 Pieza

## Datos técnicos

### Homologaciones

ROHS	Conformidad
------	-------------

### Dimensiones y pesos

Profundidad	36.5 mm	Profundidad (pulgadas)	1.437 inch
Profundidad incl. carril DIN	37 mm	Altura	52.6 mm
Altura (pulgadas)	2.0709 inch	Anchura	6 mm
Anchura (pulgadas)	0.2362 inch	Peso neto	6.09 g

### Temperaturas

Temperatura de almacenamiento	-25 °C...55 °C	Temperatura ambiente	-5 °C...40 °C
Temperatura permanente de trabajo, max. 130 °C			

### Conformidad medioambiental del producto

Estado de cumplimiento de la directiva RoHS	Conforme sin exención
REACH SVHC	Sin SVHC por encima del 0,1 % en peso

### Datos del material

Material básico	Wemid	Color	Beige oscuro
Grado inflamabilidad según UL 94	V-0		

### Generalidades

Carril de montaje	TS 35
-------------------	-------

### Otros datos técnicos

Tipo de montaje	enclavado	Bloqueo	sin tornillos
-----------------	-----------	---------	---------------

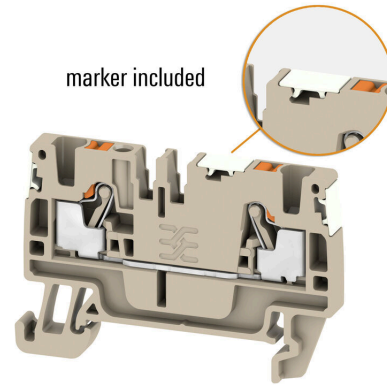
### Valores característicos del sistema

Carril de montaje	TS 35
-------------------	-------

### Clasificaciones

ETIM 8.0	EC001041	ETIM 9.0	EC001041
ETIM 10.0	EC001041	ECLASS 14.0	27-25-03-02
ECLASS 15.0	27-25-03-02		

**Dibujos**



## AEB 35 SCL/1 V0 DL

**Weidmüller Interface GmbH & Co. KG**  
 Klingenbergstraße 26  
 D-32758 Detmold  
 Germany

www.weidmueller.com

## Accesorios

### Destornillador de pala plana

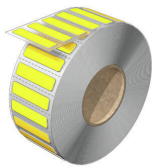


Destornillador con aislamiento VDE para uso en elementos bajo tensión de hasta 1000 V AC y 1500 V DC, DIN EN 60900, IEC 900. Seguridad verificada "GS", comprobación individual. Caña de aleación de acero, cromo, vanadio y molibdeno, endurecida y pavonada.

### Datos generales para pedido

Tipo	SDIS SLIM 0.6X3.5X100	Versión	
Código	<a href="#">2749610000</a>	Herramienta de montaje, Anchura de caña (B): 3.5 mm, Longitud de caña: 100 mm, Solidez de caña (A): 0.6 mm	
GTIN (EAN)	4050118896350		
Cantidad	1 ST		

### WAD



#### MultiMark

Con MultiMark, disponemos de un sistema de señalización rápido y fiable que permite implementar sin problemas prácticamente cualquier tipo de señalización. Conectores, conductores, cables o equipos: la gama de productos MultiMark ofrece una variedad práctica y bien estructurada de señalizadores que pueden utilizarse junto con nuestro avanzado software de configuración M-Print® PRO en cualquier área.

#### Ventajas de MultiMark

- Compatible con los bornes modulares de Weidmüller
- Impresión duradera y sujeción robusta
- Las tiras continuas ahorran tiempo de instalación
- Facilidad de montaje gracias al uso de un material compuesto innovador
- Campo de etiqueta grande para una legibilidad óptima
- Altos niveles de flexibilidad gracias a no depender de ningún fabricante

### Datos generales para pedido

Tipo	WAD-FO 5 MM WS	Versión	
Código	<a href="#">2969370000</a>	Terminal marker, 5 x 33.3 mm, Weidmueller, blanco	
GTIN (EAN)	4099986783959		
Cantidad	250 ST		