



Compacto

El nuevo módulo de bus de dos polos es extremadamente compacto y puede albergar conectores de datos de megabit y gigabit. Permite la conexión de cables de 2 gigabits de categoría 6A (10 gigabits) a un módulo.

Datos generales para pedido

Versión	Accessories
Código	2566040000
Tipo	HDC MBUS CF 8.5
GTIN (EAN)	4050118575880
Cantidad	10 Pieza

Datos técnicos

Homologaciones

Homologaciones



ROHS Conformidad

Dimensiones y pesos

Peso neto 3.7 g

Conformidad medioambiental del producto

Estado de cumplimiento de la directiva RoHS Conforme con exención

Exención RoHS (si procede/conocida) 6c

REACH SVHC Lead 7439-92-1

SCIP 6eabd5ae-2d6b-409e-8bdf-87c27ee10e40

Información general sobre el manguito con apantallado

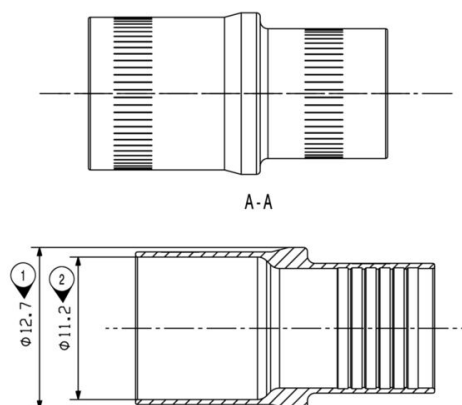
Diámetro exterior del cable	mín.	8 mm
	nominal	8.5 mm
	máx.	8.5 mm

Material Latón

Clasificaciones

ETIM 8.0	EC002943	ETIM 9.0	EC002943
ETIM 10.0	EC002943	ECLASS 14.0	27-44-02-92
ECLASS 15.0	27-44-02-92		

Dibujos



HDC MBUS CF 8.5

Weidmüller Interface GmbH & Co. KG

Klingenbergstraße 26

D-32758 Detmold

Germany

www.weidmueller.com

Accesorios

Herramientas



Compacto

El nuevo módulo de bus de dos polos es extremadamente compacto y puede albergar conectores de datos de megabit y gigabit. Permite la conexión de cables de 2 gigabits de categoría 6A (10 gigabits) a un módulo.

Datos generales para pedido

Tipo	HDC MBUS CI B 8.0-9.1	Versión	
Código	2592720000	Crimping tool insert	
GTIN (EAN)	4050118603927		
Cantidad	1 ST		
Tipo	HDC MBUS CT B 8.0-9.1	Versión	
Código	2592710000	Pressing tool	
GTIN (EAN)	4050118603910		
Cantidad	1 ST		