



Compacto

El nuevo módulo de bus de dos polos es extremadamente compacto y puede albergar conectores de datos de megabit y gigabit. Permite la conexión de cables de 2 gigabits de categoría 6A (10 gigabits) a un módulo.

Datos generales para pedido

Versión	Accessories
Código	2566000000
Tipo	HDC MBUS CF 11.0
GTIN (EAN)	4050118575712
Cantidad	10 Pieza

Datos técnicos

Homologaciones

Homologaciones



ROHS Conformidad

Dimensiones y pesos

Peso neto 3.08 g

Conformidad medioambiental del producto

Estado de cumplimiento de la directiva RoHS Conforme con exención

Exención RoHS (si procede/conocida) 6c

REACH SVHC Lead 7439-92-1

SCIP 6eabd5ae-2d6b-409e-8bdf-87c27ee10e40

Información general sobre el manguito con apantallado

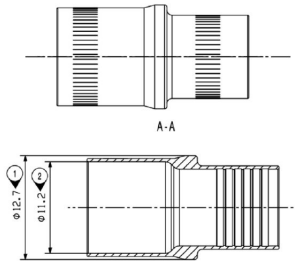
Diámetro exterior del cable	mín.	10.4 mm
	nominal	11 mm
	máx.	11 mm

Material Latón

Clasificaciones

ETIM 8.0	EC002943	ETIM 9.0	EC002943
ETIM 10.0	EC002943	ECLASS 14.0	27-44-02-92
ECLASS 15.0	27-44-02-92		

Dibujos



HDC MBUS CF 11.0

Weidmüller Interface GmbH & Co. KG
Klingenbergstraße 26
D-32758 Detmold
Germany

www.weidmueller.com

Accesorios

Herramientas



Compacto

El nuevo módulo de bus de dos polos es extremadamente compacto y puede albergar conectores de datos de megabit y gigabit. Permite la conexión de cables de 2 gigabits de categoría 6A (10 gigabits) a un módulo.

Datos generales para pedido

Tipo	HDC MBUS CI C 6.8-7.9	Versión
Código	2592740000	Crimping tool insert
GTIN (EAN)	4050118603941	
Cantidad	1 ST	
Tipo	HDC MBUS CT C 6.8-7.9	Versión
Código	2592730000	Pressing tool
GTIN (EAN)	4050118603934	
Cantidad	1 ST	
Tipo	HDC MBUS CI B 8.0-9.1	Versión
Código	2592720000	Crimping tool insert
GTIN (EAN)	4050118603927	
Cantidad	1 ST	
Tipo	HDC MBUS CT B 8.0-9.1	Versión
Código	2592710000	Pressing tool
GTIN (EAN)	4050118603910	
Cantidad	1 ST	
Tipo	HDC MBUS CI A 9.2-10.3	Versión
Código	2592700000	Crimping tool insert
GTIN (EAN)	4050118603903	
Cantidad	1 ST	
Tipo	HDC MBUS CT A 9.2-10.3	Versión
Código	2592690000	Pressing tool
GTIN (EAN)	4050118603798	
Cantidad	1 ST	