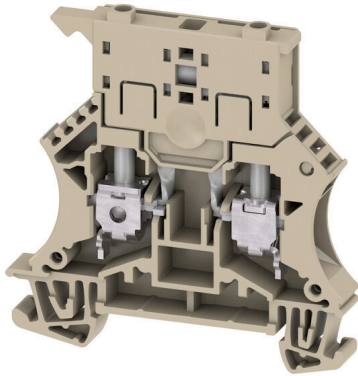


## WSI 6/LD 30-70V LLC

**Weidmüller Interface GmbH & Co. KG**  
Klingenbergstraße 26  
D-32758 Detmold  
Germany

www.weidmueller.com

### Imagen de producto



Los bornes portafusibles y bornes de componente permiten que los elementos protectores y funcionales se integren directamente en la regleta de bornes. Los bornes- porta fusibles incorporan portafusibles integrados para proteger de forma fiable los circuitos eléctricos contra sobrecargas, siendo ideales para sistemas de control y distribución. Los bornes para componentes permiten integrar directamente en el cableado componentes electrónicos como diodos, resistencias o LED. Esto permite una implementación compacta y ordenada de funciones de conmutación y separación de señales. Ambos tipos de bornes aseguran una mayor seguridad, un mantenimiento fácil y una instalación compacta y orientada a funciones.

### Datos generales para pedido

|            |   |
|------------|---|
| Versión    | Borne portafusibles, Conexión brida-tornillo, Beige oscuro, 6 mm <sup>2</sup> , 6.3 A, 70 V, Número de conexiones: 2, Número de pisos: 1, TS 35 |
| Código     | <a href="#">2562750000</a>  |
| Tipo       | WSI 6/LD 30-70V LLC   |
| GTIN (EAN) | 4050118571523   |
| Cantidad   | 50 Pieza  |

### Datos técnicos

#### Homologaciones

Homologaciones



|                                 |                              |
|---------------------------------|------------------------------|
| ROHS                            | Conformidad                  |
| UL File Number Search           | <a href="#">Sitio web UL</a> |
| Núm. de certificación (UR)      | E60693                       |
| Núm. de certificación (cURusEX) | E184763                      |

#### Dimensiones y pesos

|                              |             |                        |            |
|------------------------------|-------------|------------------------|------------|
| Profundidad                  | 71.5 mm     | Profundidad (pulgadas) | 2.815 inch |
| Profundidad incl. carril DIN | 72 mm       | Altura                 | 60 mm      |
| Altura (pulgadas)            | 2.3622 inch | Anchura                | 7.9 mm     |
| Anchura (pulgadas)           | 0.311 inch  | Peso neto              | 17.27 g    |

#### Temperaturas

|   |                |   |                |
|---|----------------|---|----------------|
| Temperatura de almacenamiento           | -25 °C...55 °C | Temperatura ambiente                    | -60 °C...85 °C |
| Temperatura permanente de trabajo, min. | -60 °C         | Temperatura permanente de trabajo, max. | 130 °C         |

#### Conformidad medioambiental del producto

|   |                                       |
|---|---------------------------------------|
| Estado de cumplimiento de la directiva RoHS | Conforme con exención                 |
| Exención RoHS (si procede/conocida)         | 7cl                                   |
| REACH SVHC                                  | Sin SVHC por encima del 0,1 % en peso |

#### Datos nominales IECEX/ATEX

|                                   |                    |                                    |                    |
|-----------------------------------|--------------------|------------------------------------|--------------------|
| Núm. de certificación (ATEX)      | DEMKO14ATEX1389U   | Núm. de certificación (IECEX)      | IECEXUL14.0097U    |
| Tensión máx. (ATEX)               | 500 V              | Corriente (ATEX)                   | 6.3 A              |
| Sección máx. del conductor (ATEX) | 10 mm <sup>2</sup> | Tensión máx. (IECEX)               | 500 V              |
| Corriente (IECEX)                 | 6.3 A              | Sección máx. del conductor (IECEX) | 10 mm <sup>2</sup> |
| Caracterización EN 60079-7        | Ex ec II C Gc      | Etiqueta Ex 2014/34/UE             | II 3 G             |

#### Bornes portafusibles

|  |              |  |           |
|--|--------------|--|-----------|
| portafusible   | G-Si. 5 x 20 | Soporte del fusible (porta fusibles)         | giratorio |
| Tipo de tensión para el indicador  | AC/DC        | Indicación                                   | LED rojo  |
| Tensión de servicio, máx.  | 70 V         | Pérdida de potencia 1 polo; 2 polos; 3 polos |           |
| Pérdida de potencia admisible para fusible con protección de semiconductores |              | Leakage current, max.                        | 0.2 mA    |

#### Conductor embornable (conexión adicional)

|                                      |                         |
|--------------------------------------|-------------------------|
| Tipo de conexión, conexión adicional | Conexión brida-tornillo |
|--------------------------------------|-------------------------|

#### Conductor embornable (conexión nominal)

|   |       |
|---|-------|
| Calibre según 60 947-1                      | A5    |
| Sección de conexión del conductor AWG, máx. | AWG 8 |

## WSI 6/LD 30-70V LLC

**Weidmüller Interface GmbH & Co. KG**  
 Klingenbergstraße 26  
 D-32758 Detmold  
 Germany

www.weidmueller.com

### Datos técnicos

|  |                                   |                        |                       |        |
|--|-----------------------------------|------------------------|-----------------------|--------|
| Dirección de conexión  | lateral                           |                        |                       |        |
| Par de apriete, max.   | 1.6 Nm                            |                        |                       |        |
| Par de apriete, min.   | 0.8 Nm                            |                        |                       |        |
| Longitud de desaislado   | 12 mm                             |                        |                       |        |
| Tipo de conexión 2   | Conexión brida-tornillo           |                        |                       |        |
| Tipo de conexión   | Conexión brida-tornillo           |                        |                       |        |
| Número de conexiones   | 2                                 |                        |                       |        |
| Sección de embornado, máx.   | 10 mm <sup>2</sup>                |                        |                       |        |
| Sección de embornado, mín.   | 0.5 mm <sup>2</sup>               |                        |                       |        |
| Tornillo de apriete  | M 3,5                             |                        |                       |        |
| Dimens. caña destornillador  | 0,8 x 4,0 mm                      |                        |                       |        |
| Sección de conexión del conductor<br>AWG, min.                                   | AWG 20                            |                        |                       |        |
| Sección del conductor, flexible con<br>terminales tubulares DIN 46228/4,<br>máx. | 6 mm <sup>2</sup>                 |                        |                       |        |
| Sección del conductor, flexible con<br>terminales tubulares DIN 46228/4, mín.    | 0.5 mm <sup>2</sup>               |                        |                       |        |
| Sección del conductor, flexible con<br>terminales tubulares DIN 46228/1,<br>máx. | 6 mm <sup>2</sup>                 |                        |                       |        |
| Sección del conductor, flexible con<br>terminales tubulares DIN 46228/1, mín.    | 0.5 mm <sup>2</sup>               |                        |                       |        |
| Sección de conexión del conductor,<br>flexible, max.                             | 10 mm <sup>2</sup>                |                        |                       |        |
| Sección de conexión del conductor,<br>flexible, mín.                             | 0.5 mm <sup>2</sup>               |                        |                       |        |
| Sección del conductor, semirrígido, máx.   | 10 mm <sup>2</sup>                |                        |                       |        |
| Sección del conductor, semirrígido, mín.   | 0.5 mm <sup>2</sup>               |                        |                       |        |
| Par de apriete con atornillador eléctrico, 3<br>tipo DMS                         |                                   |                        |                       |        |
| Sección transversal de conductor, núcleo<br>rígido, máx.                         | 10 mm <sup>2</sup>                |                        |                       |        |
| Sección transversal de conductor, núcleo<br>rígido, mín.                         | 0.5 mm <sup>2</sup>               |                        |                       |        |
| Sección del conductor, flexible, mín.  | 0.5 mm <sup>2</sup>               |                        |                       |        |
| Conductor embornable   | Especificación de la conexión     | Conexión por tornillo  |                       |        |
|  | Sección de conexión del conductor | Tipo                   | sólido, H05(07) V-U   |        |
|  |                                   | mín.                   | 0.5 mm <sup>2</sup>   |        |
|  |                                   | máx.                   | 10 mm <sup>2</sup>    |        |
|  |                                   | nominal                | 6 mm <sup>2</sup>     |        |
|  | Terminal tubular                  | Longitud de desaislado | mín.                  | 12 mm  |
|  |                                   |                        | máx.                  | 12 mm  |
|  |                                   |                        | nominal               | 12 mm  |
|  |                                   | Par de apriete         | mín.                  | 0.8 Nm |
|  |                                   |                        | máx.                  | 1.6 Nm |
|  | Especificación de la conexión     | Conexión por tornillo  |                       |        |
|  | Sección de conexión del conductor | Tipo                   | semirrígido, H07 V-R  |        |
|  |                                   | mín.                   | 1.5 mm <sup>2</sup>   |        |
|  |                                   | máx.                   | 10 mm <sup>2</sup>    |        |
|  |                                   | nominal                | 6 mm <sup>2</sup>     |        |
|  | Terminal tubular                  | Longitud de desaislado | mín.                  | 12 mm  |
|  |                                   |                        | máx.                  | 12 mm  |
|  |                                   |                        | nominal               | 12 mm  |
|  |                                   | Par de apriete         | mín.                  | 0.8 Nm |
|  |                                   |                        | máx.                  | 1.6 Nm |
|  | Especificación de la conexión     | Conexión por tornillo  |                       |        |
|  | Sección de conexión del conductor | Tipo                   | flexible, H05(07) V-K |        |
|  |                                   | mín.                   | 0.5 mm <sup>2</sup>   |        |
|  |                                   | máx.                   | 10 mm <sup>2</sup>    |        |

### Datos técnicos

|                  |  |                        |                   |        |
|------------------|--|------------------------|-------------------|--------|
|                  |  | nominal                | 6 mm <sup>2</sup> |        |
| Terminal tubular |  | Longitud de desaislado | mín.              | 12 mm  |
|                  |  |                        | máx.              | 12 mm  |
|                  |  |                        | nominal           | 12 mm  |
|                  |  | Par de apriete         | mín.              | 0.8 Nm |
|                  |  |                        | máx.              | 1.6 Nm |

### Datos del material

|                                  |       |       |              |
|----------------------------------|-------|-------|--------------|
| Material básico                  | Wemid | Color | Beige oscuro |
| Grado inflamabilidad según UL 94 | V-0   |       |              |

### Datos nominales

|  |                   |   |       |
|--|-------------------|---|-------|
| Sección nominal                                  | 6 mm <sup>2</sup> | Tensión nominal                               | 70 V  |
| Tensión nominal para bornes contiguos            | 500 V             | Tensión nominal DC                            | 70 V  |
| Corriente nominal                                | 6.3 A             | Corriente en conductor máximo                 | 6.3 A |
| Normas   | IEC 60947-7-3     | Resistencia de paso según IEC 60947-7-0.78 mΩ | x     |
| Pérdida de potencia según la norma IEC 60947-7-x | 1.31 W            | Grado de polución                             | 3     |

### Datos nominales según UL

|   |        |   |        |
|---|--------|---|--------|
| Sección del conductor Cableado de fábrica máx. (UR) | 8 AWG  | Sección del conductor Cableado de fábrica mín. (UR) | 22 AWG |
| Núm. de certificación (UR)                          | E60693 | Sección del conductor Cableado de campo mín. (UR)   | 22 AWG |
| Sección del conductor Cableado de campo máx. (UR)   | 8 AWG  |   |        |

### Generalidades

|   |               |   |        |
|---|---------------|---|--------|
| Sección de conexión del conductor AWG, máx. | AWG 8         | Sección de conexión del conductor AWG, mín. | AWG 20 |
| Normas                                      | IEC 60947-7-3 | Carril de montaje                           | TS 35  |

### Otros datos técnicos

|                |         |                 |           |
|----------------|---------|-----------------|-----------|
| Lados abiertos | derecha | Tipo de montaje | enclavado |
|----------------|---------|-----------------|-----------|

### Valores característicos del sistema

|  |   |                           |       |
|--|---|---------------------------|-------|
| Versión                                | Conexión brida-tornillo, Separador de fusibles, con LED, para conexión transversal atornillable, abierto por un extremo | Tapa final obligatoria    | Sí    |
| Número de potenciales                  | 1   | Número de pisos           | 1     |
| Número de puntos de embornado por piso | 2   | Pisos internos puenteados | No    |
| Conexión PE                            | No  | Carril de montaje         | TS 35 |
| Función N                              | No  | Función PE                | No    |
| Función PEN                            | No  |                           |       |

### Indicación importante

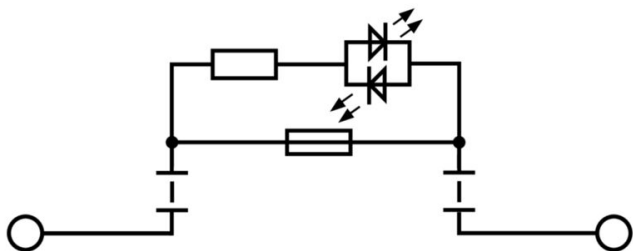
|                         |  |
|-------------------------|--|
| Información de producto | La tensión depende del elemento fusible seleccionado o del indicador luminoso seleccionado |
|-------------------------|--|

## Datos técnicos

### Clasificaciones

|             |             |             |             |
|-------------|-------------|-------------|-------------|
| ETIM 8.0    | EC000899    | ETIM 9.0    | EC000899    |
| ETIM 10.0   | EC000899    | ECLASS 14.0 | 27-25-01-13 |
| ECLASS 15.0 | 27-25-01-13 |             |             |

Dibujos



## Accesorios

### Tapas finales / placas separadoras

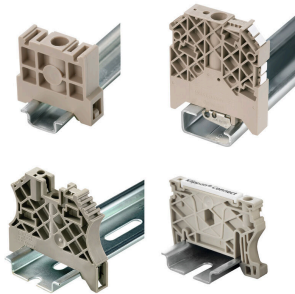


Las placas separadoras y las tapas finales son accesorios esenciales para los bornes. Las placas de separación proporcionan aislamiento óptico y eléctrico entre diferentes potenciales y grupos funcionales, aumentando la seguridad y garantizando una estructura clara dentro del cuadro eléctrico. Las tapas finales cierran la fila de bornes por los laterales, protegen contra el contacto con partes activas y garantizan un acabado limpio y estable. Ambos componentes están adaptados con precisión a la correspondiente serie de bornes de Weidmüller, contribuyendo a un cableado seguro, conforme y profesional.

### Datos generales para pedido

|            |                           |   |  |
|------------|---------------------------|---|--|
| Tipo       | WAP 2.5-10                | Versión   |  |
| Código     | <a href="#">105000000</a> | Tapa final para bornes, Beige oscuro, Altura: 56 mm, Anchura: 1.5 mm, V-O, Wemid, enclavable: No  |  |
| GTIN (EAN) | 4008190103149             |   |  |
| Cantidad   | 50 ST                     |   |  |
| Tipo       | WAP 16+35 WTW 2.5-10      | Versión   |  |
| Código     | <a href="#">105010000</a> | Placa final y separador para terminales, Beige oscuro, Altura: 56 mm, Anchura: 1.5 mm, V-O, Wemid |  |
| GTIN (EAN) | 4008190079901             |   |  |
| Cantidad   | 20 ST                     |   |  |

### Ángulo final



Para garantizar un asiento seguro y duradero sobre el carril y para evitar el deslizamiento, Weidmüller dispone de los ángulos de fijación. Se dispone de diseños con o sin tornillo. Existe la posibilidad de colocar sobre el ángulo de fijación señalizadores, incluso señalizadores de conjunto y la posibilidad de alojar una conector de prueba.

### Datos generales para pedido

|            |                           |   |  |
|------------|---------------------------|---|--|
| Tipo       | WEW 35/2                  | Versión   |  |
| Código     | <a href="#">106120000</a> | Ángulo de fijación lateral, Beige oscuro, TS 35, HB, Wemid, Anchura: 8 mm, 100 °C |  |
| GTIN (EAN) | 4008190030230             |   |  |
| Cantidad   | 50 ST                     |   |  |

## Accesorios

### Fusible



Como accesorios para nuestra amplia cartera de productos de bornes portafusibles, también ofrecemos los enlaces de fusible adecuados. El portafolio incluye fusibles de protección de dispositivos (fusibles miniatura) desde 5x20 mm hasta 10x38 mm, enlaces de fusible E 14 a E 18, así como fusibles para automoción y disyuntores automáticos. Anillos de medida para soportes de fusible redondean la cartera general.

### Datos generales para pedido

|            |                            |         |  |
|------------|----------------------------|---------|--|
| Tipo       | G 20/0.25A/F               | Versión |  |
| Código     | <a href="#">0430500000</a> |         | Fusible de baja intensidad, rápido, 0.25 A, G-Si. 5 x 20 |
| GTIN (EAN) | 4008190153991              |         |  |
| Cantidad   | 10 ST                      |         |  |
| Tipo       | G 20/0.50A/F               | Versión |  |
| Código     | <a href="#">0430600000</a> |         | Fusible de baja intensidad, rápido, 0.5 A, G-Si. 5 x 20  |
| GTIN (EAN) | 4008190046835              |         |  |
| Cantidad   | 10 ST                      |         |  |
| Tipo       | G 20/1.00A/F               | Versión |  |
| Código     | <a href="#">0430700000</a> |         | Fusible de baja intensidad, rápido, 1 A, G-Si. 5 x 20    |
| GTIN (EAN) | 4008190093877              |         |  |
| Cantidad   | 10 ST                      |         |  |
| Tipo       | G 20/2.00A/F               | Versión |  |
| Código     | <a href="#">0430900000</a> |         | Fusible de baja intensidad, rápido, 2 A, G-Si. 5 x 20    |
| GTIN (EAN) | 4008190123567              |         |  |
| Cantidad   | 10 ST                      |         |  |

### Destornillador de pala plana



Destornillador para tornillos de cabeza ranurada con cuña redonda, SD DIN 5265, ISO 2380/2, accionamiento según DIN 5264, ISO 2380/1, punta de cromo superior, mango blando SoftFinish

### Datos generales para pedido

|            |                            |         |                                |
|------------|----------------------------|---------|--------------------------------|
| Tipo       | SDS 0.8X4.0X100            | Versión |                                |
| Código     | <a href="#">9008340000</a> |         | Destornillador, Destornillador |
| GTIN (EAN) | 4032248056293              |         |                                |
| Cantidad   | 1 ST                       |         |                                |

## Accesorios

### Sin imprimir



El señalizador Dekafix (DEK) es un señalizador universal para todos los tipos de conectores y grupos electrónicos. El sistema está especialmente indicado para series de números cortas y ofrece una gran variedad de señalizadores ya impresos.

Tiras para instalación rápida en un solo paso. La impresión es perfectamente legible, de alto contraste y está disponible en varios anchos.

- Amplia gama de señalizadores listos para usar
- Tiras para instalación rápida
- Los señalizadores son aptos para todo tipo de conectores Weidmüller
- Disponible como MultiCard sin imprimir o con impresión estándar

Impresión especial: Envíe un archivo del software de señalización M-Print PRO o M-Print PRO Online (sin instalación) con sus especificaciones de señalización.

### Datos generales para pedido

|            |                            |  |
|------------|----------------------------|--|
| Tipo       | DEK 5/8 MC NE WS           | Versión  |
| Código     | <a href="#">1856740000</a> | Dekafix, Terminal marker, 5 x 8 mm, Paso en mm (P): 8.00 |
| GTIN (EAN) | 4032248400850              | Weidmueller, blanco                                      |
| Cantidad   | 800 ST                     |  |
| Tipo       | WS 12/6.5 MC NE WS         | Versión  |
| Código     | <a href="#">1609920000</a> | WS, Terminal marker, 12 x 6.5 mm, Paso en mm (P): 6.50   |
| GTIN (EAN) | 4008190203511              | Weidmueller, Allen-Bradley, blanco                       |
| Cantidad   | 540 ST                     |  |

### Enchufes de seccionamiento



A diferencia de los bornes con palanca de desconexión integrada, nuestros conectores macho de desconexión se pueden desconectar o retirar completamente del borne y de la aplicación respectiva y ofrecer una solución alternativa flexible a nuestros desconectores estándar.

### Datos generales para pedido

|            |                            |                              |
|------------|----------------------------|------------------------------|
| Tipo       | SS M3 D 128-A 3            | Versión                      |
| Código     | <a href="#">0164400000</a> | Arandela de seguridad, Cobre |
| GTIN (EAN) | 4008190035914              |                              |
| Cantidad   | 50 ST                      |                              |

## WSI 6/LD 30-70V LLC

**Weidmüller Interface GmbH & Co. KG**  
 Klingenbergstraße 26  
 D-32758 Detmold  
 Germany

www.weidmueller.com

## Accesorios

### Soporte de la conexión de apantallamiento



Gracias a nuestra amplia gama de conexiones de apantallamiento KLBÜ, puedes lograr una conexión de apantallamiento flexible y autoajustable y garantizar un funcionamiento sin errores de la planta.

#### Datos generales para pedido

|            |                            |         |                               |
|------------|----------------------------|---------|-------------------------------|
| Tipo       | LS 2.8 WDU2.5-10           | Versión |                               |
| Código     | <a href="#">1056400000</a> | Versión | Serie W, Lengüeta de blindaje |
| GTIN (EAN) | 4008190036454              |         |                               |
| Cantidad   | 100 ST                     |         |                               |

### Soporte del señalizador



El soporte para señalizadores ofrece la posibilidad de montar adicionalmente señalizadores estándar con un paso de 5 ó 5,1 mm. Los soportes acodados se pueden encajar opcionalmente y se pueden montar en todos los canales de señalización estándar de los bornes modulares Klippon® Connect. Los tipos de señalizadores de ajuste se pueden encontrar en los respectivos accesorios del soporte de señalización.

#### Datos generales para pedido

|            |                            |         |                                     |
|------------|----------------------------|---------|-------------------------------------|
| Tipo       | BZT 1 WS 10/5              | Versión |                                     |
| Código     | <a href="#">1805490000</a> | Versión | Accesorios, Soporte de señalización |
| GTIN (EAN) | 4032248270231              |         |                                     |
| Cantidad   | 100 ST                     |         |                                     |
| Tipo       | BZT 1 ZA WS 10/5           | Versión |                                     |
| Código     | <a href="#">1805520000</a> | Versión | Accesorios, Soporte de señalización |
| GTIN (EAN) | 4032248270248              |         |                                     |
| Cantidad   | 100 ST                     |         |                                     |

### Adaptador de prueba y tomas de prueba



Para la conexión eléctrica entre los bornes y el equipo de control o revisión se utilizan adaptadores de prueba y conectores macho de control o revisión. De esta manera, se puede establecer un contacto eléctrico en estado cableado y las mediciones pueden realizarse fácilmente.

## WSI 6/LD 30-70V LLC

**Weidmüller Interface GmbH & Co. KG**  
 Klingenbergstraße 26  
 D-32758 Detmold  
 Germany

www.weidmueller.com

## Accesorios

### Datos generales para pedido

|            |                            |   |
|------------|----------------------------|---|
| Tipo       | WTA 7 WSI6                 | Versión   |
| Código     | <a href="#">1650210000</a> | Adaptador de prueba (borne), 1.5 mm <sup>2</sup> , 250 V, 6 A |
| GTIN (EAN) | 4008190296872              |   |
| Cantidad   | 25 ST                      |   |

### ZGB portaetiquetas giratorio de conjunto



EIZGB 15 es un portaetiquetas para conjuntos giratorio. El portaetiquetas se puede equipar con el señalizador de bornes y conectores dekafix 5, WS 12/5 o la etiqueta insertable ESO 15.

El ZGB 30 es un portaetiquetas para conjuntos giratorio. El portaetiquetas se puede equipar con el señalizador de bornes y conectores dekafix 5, WS 12/5 o la etiqueta insertable ESO 7.

Las etiquetas insertables y tiras de protección se encuentran en el apartado de Accesorios.

### Datos generales para pedido

|            |                            |  |
|------------|----------------------------|--|
| Tipo       | ZGB 15                     | Versión  |
| Código     | <a href="#">1636530000</a> | Señalizador de bornes, Terminal marker, 15 x 7 mm, Paso en mm (P): |
| GTIN (EAN) | 4008190297053              | 5.00 Weidmueller, blanco   |
| Cantidad   | 20 ST                      |  |
| Tipo       | ZGB 30                     | Versión  |
| Código     | <a href="#">1611930000</a> | Señalizador de bornes, Terminal marker, 32 x 7 mm, Paso en mm (P): |
| GTIN (EAN) | 4008190002251              | 5.00 Weidmueller, blanco   |
| Cantidad   | 20 ST                      |  |

### Sin imprimir



Los señalizadores WS son el complemento perfecto para los bornes de la serie W. Gracias a la compatibilidad del sistema, se pueden usar las etiquetas WS también en la serie I y la serie Z. La gran superficie de señalización permite grandes cadenas de caracteres y la distribución del texto en varias líneas.

Los señalizadores WS están especialmente indicados para etiquetas con largas cadenas personalizadas de caracteres. Gracias al formato MultiCard de eficacia demostrada, ahora es posible la impresión con impresoras PrintJet ADVANCED o plotter.

- Montaje en tiras o individual
- Señalizadores en formato MultiCard

Impresión especial: Envíe un archivo del software de señalización M-Print PRO o M-Print PRO Online (sin instalación) con sus especificaciones de señalización.

### Datos generales para pedido

|            |                            |   |
|------------|----------------------------|---|
| Tipo       | WS 12/5 MC NE WS           | Versión   |
| Código     | <a href="#">1609860000</a> | WS, Terminal marker, 12 x 5 mm, Paso en mm (P): 5.00 Weidmueller, |
| GTIN (EAN) | 4008190203481              | Allen-Bradley, blanco   |
| Cantidad   | 720 ST                     |   |

## Accesorios

### Enchufes de seccionamiento



A diferencia de los bornes con palanca de desconexión integrada, nuestros conectores macho de desconexión se pueden desconectar o retirar completamente del borne y de la aplicación respectiva y ofrecer una solución alternativa flexible a nuestros desconectores estándar.

### Datos generales para pedido

|            |                            |   |  |
|------------|----------------------------|---|--|
| Tipo       | QB 58/8/15                 | Versión   |  |
| Código     | <a href="#">0545400000</a> | Conexión transversal (borne), atornillado, gris, 27 A, Número de polos: |  |
| GTIN (EAN) | 4008190028794              | 58, Paso en mm (P): 8.00, Aislado: No, Anchura: 0.8 mm                  |  |
| Cantidad   | 10 ST                      |   |  |
| Tipo       | QB 58/8/9/WI               | Versión   |  |
| Código     | <a href="#">0545300000</a> | Conexión transversal (borne), atornillado, gris, 27 A, Número de polos: |  |
| GTIN (EAN) | 4008190125080              | 58, Paso en mm (P): 8.00, Aislado: No, Anchura: 0.8 mm                  |  |
| Cantidad   | 10 ST                      |   |  |

### DEK 5/8



#### WS/DEK

Los señalizadores de bornes MultiMark utilizan un innovador material de dos componentes. El duro contorno de la base del señalizador encaja firmemente en el conector. El acabado elástico de la superficie facilita el montaje del señalizador. Este material especialmente perforado permite estirar las tiras para adaptarlas a las pequeñas variaciones de separación que suelen formarse sobre todo en largas regletas de bornes. Ventaja adicional: la excelente imprimibilidad del material de la superficie garantiza una señalización duradera y resistente al agua. La resolución de impresión de 300 ppp también facilita la legibilidad.

#### Ventajas de MultiMark

- Compatible con los bornes modulares de Weidmüller
- Impresión duradera y sujeción robusta
- Las tiras continuas ahorran tiempo de instalación
- Facilidad de montaje gracias al uso de un material compuesto innovador
- Campo de etiqueta grande para una legibilidad óptima
- Altos niveles de flexibilidad gracias a no depender de ningún fabricante

### Datos generales para pedido

|            |                            |   |  |
|------------|----------------------------|---|--|
| Tipo       | DEK 5/8 MM WS              | Versión   |  |
| Código     | <a href="#">2007130000</a> | Dekafix, Terminal marker, 5 x 8 mm, Weidmueller, blanco |  |
| GTIN (EAN) | 4050118392012              |   |  |
| Cantidad   | 500 ST                     |   |  |

## Accesorios

### WS 12/5



#### WS/DEK

Los señalizadores de bornes MultiMark utilizan un innovador material de dos componentes. El duro contorno de la base del señalizador encaja firmemente en el conector. El acabado elástico de la superficie facilita el montaje del señalizador. Este material especialmente perforado permite estirar las tiras para adaptarlas a las pequeñas variaciones de separación que suelen formarse sobre todo en largas regletas de bornes. Ventaja adicional: la excelente imprimibilidad del material de la superficie garantiza una señalización duradera y resistente al agua. La resolución de impresión de 300 ppp también facilita la legibilidad.

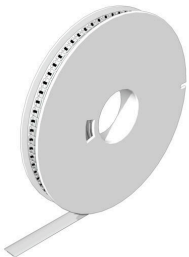
#### Ventajas de MultiMark

- Compatible con los bornes modulares de Weidmüller
- Impresión duradera y sujeción robusta
- Las tiras continuas ahorran tiempo de instalación
- Facilidad de montaje gracias al uso de un material compuesto innovador
- Campo de etiqueta grande para una legibilidad óptima
- Altos niveles de flexibilidad gracias a no depender de ningún fabricante

#### Datos generales para pedido

|            |                            |         |   |
|------------|----------------------------|---------|---|
| Tipo       | WS 12/5 MM WS              | Versión |   |
| Código     | <a href="#">2007190000</a> |         | WS, Terminal marker, 12 x 5 mm, Weidmueller, blanco |
| GTIN (EAN) | 4050118392036              |         |   |
| Cantidad   | 800 ST                     |         |   |

### WS 12/6.5



#### WS/DEK

Los señalizadores de bornes MultiMark utilizan un innovador material de dos componentes. El duro contorno de la base del señalizador encaja firmemente en el conector. El acabado elástico de la superficie facilita el montaje del señalizador. Este material especialmente perforado permite estirar las tiras para adaptarlas a las pequeñas variaciones de separación que suelen formarse sobre todo en largas regletas de bornes. Ventaja adicional: la excelente imprimibilidad del material de la superficie garantiza una señalización duradera y resistente al agua. La resolución de impresión de 300 ppp también facilita la legibilidad.

#### Ventajas de MultiMark

- Compatible con los bornes modulares de Weidmüller
- Impresión duradera y sujeción robusta
- Las tiras continuas ahorran tiempo de instalación
- Facilidad de montaje gracias al uso de un material compuesto innovador
- Campo de etiqueta grande para una legibilidad óptima
- Altos niveles de flexibilidad gracias a no depender de ningún fabricante

## WSI 6/LD 30-70V LLC

**Weidmüller Interface GmbH & Co. KG**  
 Klingenbergstraße 26  
 D-32758 Detmold  
 Germany

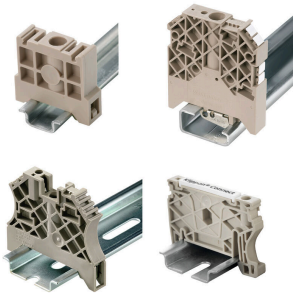
www.weidmueller.com

## Accesorios

### Datos generales para pedido

|            |                            |   |  |
|------------|----------------------------|---|--|
| Tipo       | WS 12/6.5 MM WS            | Versión   |  |
| Código     | <a href="#">2619930000</a> | WS, Terminal marker, 12 x 6.5 mm, Weidmueller, blanco |  |
| GTIN (EAN) | 4050118626155              |   |  |
| Cantidad   | 600 ST                     |   |  |

### Ángulo final



Para garantizar un asiento seguro y duradero sobre el carril y para evitar el deslizamiento, Weidmüller dispone de los ángulos de fijación. Se dispone de diseños con o sin tornillo. Existe la posibilidad de colocar sobre el ángulo de fijación señalizadores, incluso señalizadores de conjunto y la posibilidad de alojar una conector de prueba.

### Datos generales para pedido

|            |                            |                        |  |
|------------|----------------------------|------------------------|--|
| Tipo       | ZST 1                      | Versión                |  |
| Código     | <a href="#">1269070000</a> | Accesorios, Colectores |  |
| GTIN (EAN) | 4050118094091              |                        |  |
| Cantidad   | 25 ST                      |                        |  |