

CH20M12 S PPSC AGY 3747

Weidmüller Interface GmbH & Co. KG
Klingenbergstraße 26
D-32758 Detmold
Germany

www.weidmueller.com

Imagen de producto



El elemento lateral de la carcasa CH20M te ofrece la posibilidad de una configuración individual que puede adaptarse de forma flexible a tus necesidades. Una ventaja especialmente práctica es que las ranuras que no se necesiten pueden cerrarse fácilmente con tapas. Esto no solo garantiza un aspecto limpio y ordenado, sino que también protege contra el polvo y otras influencias ambientales. Aprovecha la versatilidad de la carcasa CH20M para diseñar tus proyectos de forma eficiente y conforme a tus ideas.

Datos generales para pedido

| | |
|------------|---|
| Versión | Elemento lateral, OMNIMATE Housing - Serie CH20M gris ágata, Elemento lateral, Anchura: 12.5 mm |
| Código | 2554860000 |
| Tipo | CH20M12 S PPSC AGY 3747 |
| GTIN (EAN) | 4050118564853 |
| Cantidad | 14 Pieza |

CH20M12 S PPSC AGY 3747

Weidmüller Interface GmbH & Co. KG
 Klingenbergstraße 26
 D-32758 Detmold
 Germany

www.weidmueller.com

Datos técnicos

Homologaciones

ROHS Conformidad

Dimensiones y pesos

| | | | |
|-------------|----------|------------------------|-------------|
| Profundidad | 105.5 mm | Profundidad (pulgadas) | 4.1535 inch |
| Altura | 22.8 mm | Altura (pulgadas) | 0.8976 inch |
| Anchura | 12.5 mm | Anchura (pulgadas) | 0.4921 inch |
| Peso neto | 7 g | | |

Temperaturas

| | | | |
|----------------------|--|----------------------------------|--------------|
| Temperatura ambiente | -25 °C...85 °C | Gama de temperaturas de servicio | -40...120 °C |
| Humedad | 5 - 93 % de humedad relativa, Tu = 40 °C, sin condensación | | |

Conformidad medioambiental del producto

| | |
|---|---------------------------------------|
| Estado de cumplimiento de la directiva RoHS | Conforme sin exención |
| REACH SVHC | Sin SVHC por encima del 0,1 % en peso |

Datos del material

| | | | |
|----------------------------------|----------|---|-------------|
| Grado inflamabilidad según UL 94 | V-0 | Materiales aislantes | PA 66 GF 30 |
| Grupo de materiales aislantes | I | Superficie | no probado |
| Material básico | Plástico | Índice de resistencia al encaminamiento eléctrico (CTI) | 600 ≤ CTI |

Datos generales

| | | | |
|----------------------------|------------|--|--------------------------------------|
| Color | gris ágata | Tipo de protección | IP20 en funcionamiento |
| Carta de colores (similar) | RAL 7038 | Información relacionada con el conjunto completo, consulte los artículos mencionados | CH20M12 B BK/OR 2010 |
| Capacidad de sellado | No | | |

Propiedades de los componentes

| | | | |
|---|----|---|---|
| Escotadura como preparación para puerto funcional integrada | No | Número de polos, máx. | 4 |
| Número de aberturas de ventilación | 1 | Número de enchufes para conectores hembra | 2 |
| Número de niveles de conexión | 2 | | |

Clasificaciones

| | | | |
|-------------|-------------|-------------|-------------|
| ETIM 8.0 | EC001031 | ETIM 9.0 | EC001031 |
| ETIM 10.0 | EC001031 | ECLASS 14.0 | 27-19-06-02 |
| ECLASS 15.0 | 27-19-06-02 | | |

Dibujos

Imagen de producto

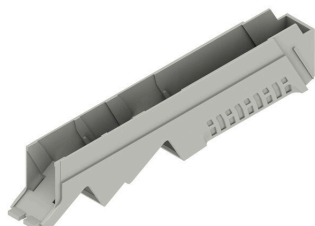


Imagen de producto



Dibujo acotado

