

CH20M22 S PPP AGY 3747

Weidmüller Interface GmbH & Co. KG

Klingenbergstraße 26

D-32758 Detmold

Germany

www.weidmueller.com

Imagen de producto



El elemento lateral de la carcasa CH20M te ofrece la posibilidad de una configuración individual que puede adaptarse de forma flexible a tus necesidades. Una ventaja especialmente práctica es que las ranuras que no se necesiten pueden cerrarse fácilmente con tapas. Esto no solo garantiza un aspecto limpio y ordenado, sino que también protege contra el polvo y otras influencias ambientales. Aprovecha la versatilidad de la carcasa CH20M para diseñar tus proyectos de forma eficiente y conforme a tus ideas.

Datos generales para pedido

Versión	Elemento lateral, OMNIMATE Housing - Serie CH20M gris ágata, Elemento lateral, Anchura: 22.5 mm
Código	2554840000
Tipo	CH20M22 S PPP AGY 3747
GTIN (EAN)	4050118564839
Cantidad	10 Pieza

CH20M22 S PPP AGY 3747

Weidmüller Interface GmbH & Co. KG
 Klingenbergstraße 26
 D-32758 Detmold
 Germany

www.weidmueller.com

Datos técnicos

Homologaciones

ROHS	Conformidad
------	-------------

Dimensiones y pesos

Profundidad	105.5 mm	Profundidad (pulgadas)	4.1535 inch
Altura	22.8 mm	Altura (pulgadas)	0.8976 inch
Anchura	22.5 mm	Anchura (pulgadas)	0.8858 inch
Peso neto	8.4 g		

Temperaturas

Temperatura ambiente	-25 °C...85 °C	Gama de temperaturas de servicio	-40...120 °C
Humedad	5 - 93 % de humedad relativa, Tu = 40 °C, sin condensación		

Conformidad medioambiental del producto

Estado de cumplimiento de la directiva	Conforme sin exención
RoHS	
REACH SVHC	Sin SVHC por encima del 0,1 % en peso

Datos del material

Grado inflamabilidad según UL 94	V-0	Materiales aislantes	PA 66 GF 30
Grupo de materiales aislantes	I	Superficie	no probado
Material básico	Plástico	Índice de resistencia al encaminamiento eléctrico (CTI)	600 ≤ CTI

Datos generales

Color	gris ágata	Tipo de protección	IP20 en funcionamiento
Carta de colores (similar)	RAL 7038	Información relacionada con el conjunto completo, consulte los artículos mencionados	CH20M22 B BK/OR 2010
Capacidad de sellado	No		

Propiedades de los componentes

Escotadura como preparación para puerto funcional integrada	No	Número de polos, máx.	12
Número de aberturas de ventilación	0	Número de enchufes para conectores hembra	3
Número de niveles de conexión	3		

Clasificaciones

ETIM 8.0	EC001031	ETIM 9.0	EC001031
ETIM 10.0	EC001031	ECLASS 14.0	27-19-06-02
ECLASS 15.0	27-19-06-02		

Dibujos

Imagen de producto

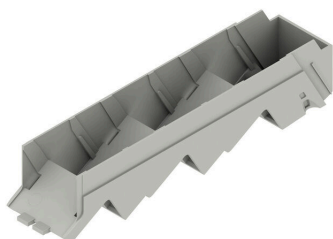
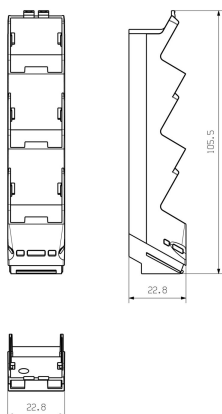


Imagen de producto



Dibujo acotado



CH20M22 S PPP AGY 3747

Weidmüller Interface GmbH & Co. KG

Klingenbergstraße 26

D-32758 Detmold

Germany

www.weidmueller.com

Accesorios

CH20M AD SHL 5.00/04: tapa de elemento lateral para CH20M22, CH20M45, CH20M67



Soluciones preparadas para el futuro en electrónica industrial para el montaje en el cuadro eléctrico

Las carcasas electrónicas son fundamentales para la integración de conjuntos electrónicos en el cuadro eléctrico. Protegen los componentes sensibles y garantizan conexiones fiables. Gracias a materiales de alta calidad, ofrecen soluciones a largo plazo para las aplicaciones industriales.

Tus ventajas:

Flexibilidad: soluciones escalables para distintos requisitos

Seguridad: diseño robusto para proteger tu electrónica

Eficiencia: instalación sencilla y tecnología de conexión optimizada

Soluciones de carcasa para cada aplicación: nuestra gama incluye carcasas modulares (p. ej., CH20M), carcasas compactas y carcasas perfiladas, diseñadas para aplicaciones de control, conversión de señales y seguridad. Estas carcasas ofrecen diseños personalizables, montaje sencillo y una alta capacidad de conexión.

Personalización:

Además de soluciones de estándar, ofrecemos personalización en diseño, color y impresión. El Weidmüller Configurator permite un diseño individual.

Nuestro servicio:

Ofrecemos asesoramiento experto y soporte técnico para tus proyectos. En el área de descargas encontrarás datos CAD, hojas técnicas e instrucciones de instalación para una integración eficiente.

Datos generales para pedido

Tipo	CH20M AD SHL 5.00/04 AG...	Versión
Código	1472830000	Carcasa protectora, OMNIMATE Housing - Serie CH20M gris ágata,
GTIN (EAN)	4050118279429	Tapa del elemento lateral, Anchura: 22.5 mm
Cantidad	50 ST	
Tipo	CH20M AD SHL 5.00/04 BK...	Versión
Código	1221310000	Carcasa protectora, OMNIMATE Housing - Serie CH20M negro, Tapa
GTIN (EAN)	4050118004830	del elemento lateral, Anchura: 22.5 mm
Cantidad	50 ST	
Tipo	CH20M AD SHL 5.00/04 GG...	Versión
Código	1413740000	Carcasa protectora, OMNIMATE Housing - Serie CH20M gris grafito,
GTIN (EAN)	4050118241648	Tapa del elemento lateral, Anchura: 22.5 mm
Cantidad	50 ST	
Tipo	CH20M AD SHL 5.00/04 LG...	Versión
Código	1432890000	Carcasa protectora, OMNIMATE Housing - Serie CH20M Gris claro,
GTIN (EAN)	4050118237641	Tapa del elemento lateral, Anchura: 22.5 mm
Cantidad	50 ST	