

## CH20M AD SHL 5.00/03 AGY 3747

Weidmüller Interface GmbH &amp; Co. KG

Klingenbergstraße 26

D-32758 Detmold

Germany

www.weidmueller.com

## Imagen de producto



Soluciones preparadas para el futuro en electrónica industrial para el montaje en el cuadro eléctrico

Las carcasas electrónicas son fundamentales para la integración de conjuntos electrónicos en el cuadro eléctrico.

Protegen los componentes sensibles y garantizan conexiones fiables. Gracias a materiales de alta calidad, ofrecen soluciones a largo plazo para las aplicaciones industriales.

Tus ventajas:

Flexibilidad: soluciones escalables para distintos requisitos

Seguridad: diseño robusto para proteger tu electrónica

Eficiencia: instalación sencilla y tecnología de conexión optimizada

Soluciones de carcasa para cada aplicación: nuestra gama incluye carcasas modulares (p. ej., CH20M), carcasas compactas y carcasas perfiladas, diseñadas para aplicaciones de control, conversión de señales y seguridad. Estas carcasas ofrecen diseños personalizables, montaje sencillo y una alta capacidad de conexión.

Personalización:

Además de soluciones de estándar, ofrecemos personalización en diseño, color y impresión. El Weidmüller Configurator permite un diseño individual.

Nuestro servicio:

Ofrecemos asesoramiento experto y soporte técnico para tus proyectos. En el área de descargas encontrarás datos

CAD, hojas técnicas e instrucciones de instalación para una integración eficiente.

## Datos generales para pedido

Versión	Carcasa protectora, OMNIMATE Housing - Serie CH20M gris ágata, Tapa del elemento lateral, Anchura: 17.5 mm
Código	<a href="#">2554740000</a>
Tipo	CH20M AD SHL 5.00/03 AGY 3747
GTIN (EAN)	4050118564792
Cantidad	50 Pieza

## Datos técnicos

## Homologaciones

ROHS	Conformidad
------	-------------

## Dimensiones y pesos

Profundidad	15.2 mm	Profundidad (pulgadas)	0.5984 inch
Altura	23.4 mm	Altura (pulgadas)	0.9213 inch
Anchura	17.5 mm	Anchura (pulgadas)	0.689 inch
Peso neto	1.44 g		

## Temperaturas

Temperatura ambiente	-25 °C...85 °C	Gama de temperaturas de servicio	-40...120 °C
Humedad	5 - 93 % de humedad relativa, Tu = 40 °C, sin condensación		

## Conformidad medioambiental del producto

Estado de cumplimiento de la directiva RoHS	Conforme sin exención
REACH SVHC	Sin SVHC por encima del 0,1 % en peso

## Datos del material

Grado inflamabilidad según UL 94	V-0	Materiales aislantes	PA 66 GF 30
Grupo de materiales aislantes	I	Superficie	no probado
Material básico	Plástico	Índice de resistencia al encaminamiento eléctrico (CTI)	600 ≤ CTI

## Datos generales

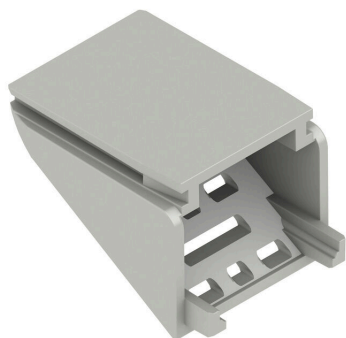
Color	gris ágata	Tipo de protección	IP20 en funcionamiento
Carta de colores (similar)	RAL 7038	Capacidad de sellado	No

## Clasificaciones

ETIM 8.0	EC001031	ETIM 9.0	EC001031
ETIM 10.0	EC001031	ECLASS 14.0	27-19-06-05
ECLASS 15.0	27-19-06-05		

## Dibujos

### Imagen de producto



### Dibujo acotado

