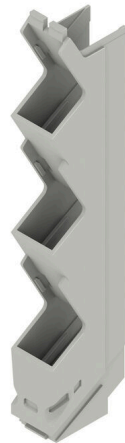


## CH20M12 S PPP AGY 3747

**Weidmüller Interface GmbH & Co. KG**  
Klingenbergstraße 26  
D-32758 Detmold  
Germany

www.weidmueller.com

### Imagen de producto



El elemento lateral de la carcasa CH20M te ofrece la posibilidad de una configuración individual que puede adaptarse de forma flexible a tus necesidades. Una ventaja especialmente práctica es que las ranuras que no se necesiten pueden cerrarse fácilmente con tapas. Esto no solo garantiza un aspecto limpio y ordenado, sino que también protege contra el polvo y otras influencias ambientales. Aprovecha la versatilidad de la carcasa CH20M para diseñar tus proyectos de forma eficiente y conforme a tus ideas.

### Datos generales para pedido

Versión	Elemento lateral, OMNIMATE Housing - Serie CH20M gris ágata, Elemento lateral, Anchura: 12.5 mm
Código	<a href="#">2554690000</a>
Tipo	CH20M12 S PPP AGY 3747
GTIN (EAN)	4050118565034
Cantidad	14 Pieza

## CH20M12 S PPP AGY 3747

**Weidmüller Interface GmbH & Co. KG**  
 Klingenbergstraße 26  
 D-32758 Detmold  
 Germany

www.weidmueller.com

## Datos técnicos

### Homologaciones

ROHS Conformidad

### Dimensiones y pesos

Profundidad	105.5 mm	Profundidad (pulgadas)	4.1535 inch
Altura	22.8 mm	Altura (pulgadas)	0.8976 inch
Anchura	12.5 mm	Anchura (pulgadas)	0.4921 inch
Peso neto	6.22 g		

### Temperaturas

Temperatura ambiente	-25 °C...85 °C	Gama de temperaturas de servicio	-40...120 °C
Humedad	5 - 93 % de humedad relativa, Tu = 40 °C, sin condensación		

### Conformidad medioambiental del producto

Estado de cumplimiento de la directiva RoHS	Conforme sin exención
REACH SVHC	Sin SVHC por encima del 0,1 % en peso

### Datos del material

Grado inflamabilidad según UL 94	V-0	Materiales aislantes	PA 66 GF 30
Grupo de materiales aislantes	I	Superficie	no probado
Material básico	Plástico	Índice de resistencia al encaminamiento eléctrico (CTI)	600 ≤ CTI

### Datos generales

Color	gris ágata	Tipo de protección	IP20 en funcionamiento
Carta de colores (similar)	RAL 7038	Información relacionada con el conjunto completo, consulte los artículos mencionados	<a href="#">CH20M12 B BK/OR 2010</a>
Capacidad de sellado	No		

### Propiedades de los componentes

Escotadura como preparación para puerto funcional integrada	No	Número de polos, máx.	6
Número de aberturas de ventilación	0	Número de enchufes para conectores hembra	3
Número de niveles de conexión	3		

### Clasificaciones

ETIM 8.0	EC001031	ETIM 9.0	EC001031
ETIM 10.0	EC001031	ECLASS 14.0	27-19-06-02
ECLASS 15.0	27-19-06-02		

**Imagen de producto**



**Imagen de producto**



**Dibujo acotado**

