

## CH20M17 B AGY/BK 3747

**Weidmüller Interface GmbH & Co. KG**  
Klingenbergstraße 26  
D-32758 Detmold  
Germany

[www.weidmueller.com](http://www.weidmueller.com)

### Imagen de producto



El elemento básico de la carcasa modular CH20M ofrece una serie de ventajas que la convierten en una excelente opción para tus proyectos. Con recortes especiales para contactos de bus y FE, es especialmente flexible y adaptable.

Otro punto a favor es la opción de impresión láser en la carcasa, que te ofrece alta precisión y opciones de diseño individualizadas. También está disponible una amplia gama de colores para que puedas diseñar la carcasa completamente según tus deseos.

La carcasa CH20M también es adecuada para carriles de montaje estándar, lo que facilita la instalación y la integración en sistemas existentes.

### Datos generales para pedido

Versión	Carcasa modular, OMNIMATE Housing - Serie CH20M gris ágata, Base, Anchura: 17.5 mm
Código	<a href="#">2554640000</a>
Tipo	CH20M17 B AGY/BK 3747
GTIN (EAN)	4050118565041
Cantidad	12 Pieza

## CH20M17 B AGY/BK 3747

**Weidmüller Interface GmbH & Co. KG**  
 Klingenbergstraße 26  
 D-32758 Detmold  
 Germany

www.weidmueller.com

## Datos técnicos

### Homologaciones

ROHS Conformidad

### Dimensiones y pesos

Profundidad	108 mm	Profundidad (pulgadas)	4.252 inch
Altura	109.3 mm	Altura (pulgadas)	4.3031 inch
Anchura	17.5 mm	Anchura (pulgadas)	0.689 inch
Peso neto	29.86 g		

### Temperaturas

Temperatura ambiente	-25 °C...85 °C	Gama de temperaturas de servicio	-40...120 °C
Humedad	5 - 93 % de humedad relativa, Tu = 40 °C, sin condensación		

### Conformidad medioambiental del producto

Estado de cumplimiento de la directiva RoHS	Conforme sin exención
REACH SVHC	Sin SVHC por encima del 0,1 % en peso

### Datos del material

Grado inflamabilidad según UL 94	V-0	Materiales aislantes	PA 66 GF 30
Grupo de materiales aislantes	I	Superficie	no probado
Material básico	Plástico	Índice de resistencia al encaminamiento eléctrico (CTI)	600 ≤ CTI

### Datos generales

Color	gris ágata	Tipo de protección	IP20 en funcionamiento
Carril de montaje	TS 35	Carta de colores (similar)	RAL 7038
Capacidad de sellado	No		

### Propiedades del ensamblaje

Número de ranuras para conectores hembra del conjunto montado, máx.	6	Número de placas de circuitos impresos, máx.	1
Número de niveles de conexión, máx.	3	Número de polos, máx.	18
Altura de los componentes en la placa de circuitos impresos, máx.	11.1 mm	Tipo de montaje de la placa de circuitos impresos	doble cara

### Ensayos térmicos

Controles térmicos	Condiciones de control	Instalación de tres cajas en fila - Sin separación
	Ejes de control	horizontal
	Temperatura ambiente	80 °C
	Disipación de energía, máx.	0.9 W
	Temperatura ambiente	60 °C
	Disipación de energía, máx.	1.7 W
	Temperatura ambiente	40 °C
	Disipación de energía, máx.	2.45 W
	Temperatura ambiente	20 °C
	Disipación de energía, máx.	3.2 W

### Datos técnicos

#### Características de componente

Color de pie acoplable	negro	Número de niveles de conexión, máx.	3
------------------------	-------	-------------------------------------	---

#### Diseño - Requisitos IN

Tolerancia del contorno del circuito impreso	±0,1 mm	Grosor de la placa de circuito impreso	1.6 mm
Tolerancia del espesor de la placa c.i.	±0,15 mm		

#### Opciones de individualización

Posibilidad de etiquetado específico del cliente	Sí	Proceso de pedido específico del cliente	Consulte la directriz bajo descargas
Colores alternativos	Más bajo pedido	Posibilidades de procesamiento	Procesamiento láser

#### Indicación importante

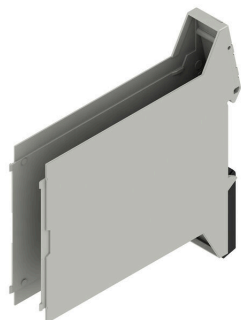
Información de producto	El contorno de la placa de circuitos y las zonas restringidas, entre otros muchos datos de diseño de la placa de circuitos, pueden encontrarse en la categoría de tecnología de conexión, debajo de los conectores macho correspondientes, en las descargas.
-------------------------	--

#### Clasificaciones

ETIM 8.0	EC001031	ETIM 9.0	EC001031
ETIM 10.0	EC001031	ECLASS 14.0	27-19-06-01
ECLASS 15.0	27-19-06-01		

### Dibujos

#### Imagen de producto



#### Imagen de producto



Base sin escotadura en el área del pie de encaje a presión

#### Dibujo acotado

