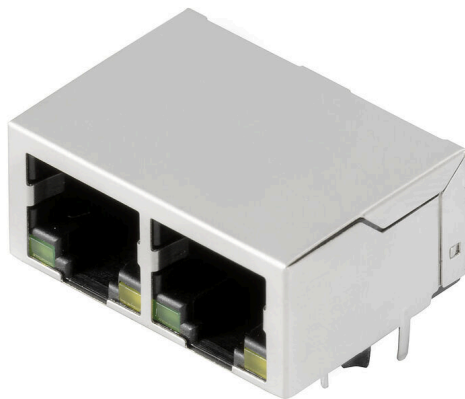


RJ45M R12D 3.2N4G/Y RL

Weidmüller Interface GmbH & Co. KG

Klingenbergstraße 26
D-32758 Detmold
Germany

www.weidmuller.com



Conectores hembra transmisores RJ45 (magnéticos) para aplicaciones de gigabit (1000 base-T) con compensación integrada que contrarrestan activamente los acoplamientos inductivos y capacitivos y ahorran espacio en la placa de circuitos impresos.

La gama de productos abarca los diseños siguientes:

- 90°, horizontal y 180° vertical
- Bloqueo ascendente/descendente
- Procesos de soldadura THT, THR o SMD
- Amplia gama de diferentes tipos de diseño, también con LED integrados y lengüetas de contacto de apantallado
- Velocidades de transmisión de hasta 1 Gbit/s
- Embalaje en bandeja (TY) o en rollo (embalaje en cinta, RL)
- Compatible con conector RJ45 modular de conformidad con las normas ANSI / TIA-1096-A e IEC 60603
- Fuerza dieléctrica ≥ 1500 V CA RMS (valor pico de 2250 V CA) de conformidad con la norma IEEE 802.3
- Fuerza dieléctrica ≥ 1500 V CA (valor pico) o ≥ 1500 V CC de conformidad con la norma IEC 60603
- Cumplimiento de los requisitos de la norma IEEE 802.3 (1000Base-T, 1 Gbit/s, IEEE 802.3ab o 100Base-Tx, 100 Mbps, IEEE 802.3u) Propiedades y ventajas:
- Rango de temperaturas ampliado de -40 °C a $+85$ °C para el máximo rendimiento
- Capa de oro reforzada (30μ "") para una mayor protección frente a la corrosión

- La distancia de al menos 0,3 mm garantiza un resultado de soldadura perfecto

Datos generales para pedido

| | |
|------------|---|
| Versión | Datos OMNIMATE - jack transformador de conectores RJ45, Conector para placa c.i., Conexión por soldadura THT/THR, 90°, inferior, ninguno, Sí, Ciclos de enchufado: 750, Número de polos: 8, PA 9T, 30...80 μ " Ni / ≥ 30 μ " Au , Tape |
| Código | 2551900000 |
| Tipo | RJ45M R12D 3.2N4G/Y RL |
| GTIN (EAN) | 4050118562187 |
| Cantidad | 200 Pieza |
| Embalaje | Tape |

RJ45M R12D 3.2N4G/Y RL

Weidmüller Interface GmbH & Co. KG
 Klingenbergstraße 26
 D-32758 Detmold
 Germany

www.weidmueller.com

Datos técnicos

Homologaciones

Homologaciones



| | |
|-------------------------------|------------------------------|
| ROHS | Conformidad |
| UL File Number Search | Sitio web UL |
| Núm. de certificación (cURus) | E471884 |

Dimensiones y pesos

| | | | |
|--------------------------|-------------|------------------------|-------------|
| Profundidad | 21.35 mm | Profundidad (pulgadas) | 0.8405 inch |
| Altura | 16.7 mm | Altura (pulgadas) | 0.6575 inch |
| Altura construcción baja | 13.5 mm | Anchura | 31.2 mm |
| Anchura (pulgadas) | 1.2283 inch | Peso neto | 7.07 g |

Conformidad medioambiental del producto

| | |
|---|---------------------------------------|
| Estado de cumplimiento de la directiva RoHS | Conforme sin exención |
| REACH SVHC | Sin SVHC por encima del 0,1 % en peso |

Normas

| | |
|----------------|-------------|
| Conector norma | IEC 60603-7 |
|----------------|-------------|

Propiedades eléctricas

| | | | |
|--|-----------|---|-----------|
| Resistencia a tensiones eléctricas, contacto/apantallado | 1500 V DC | Resistencia a tensiones eléctricas, contacto/contacto | 1000 V DC |
| Resistencia del aislamiento | ≥ 500 MΩ | Tensión nominal | 125 V |
| Corriente nominal | 1,5 A | | |

Especificación del sistema

| | | | |
|--|---|--|--|
| Número de polos | 8 | LED | Sí |
| Longitud del terminal de soldadura (l) | 3.2 mm | Montaje sobre placas c.i. | Conexión por soldadura THT/THR |
| Paso en pulgadas (P) | 0.050 " | Material del apantallamiento | Latón |
| Apantallamiento | Sí | Cierre de página, propiedad | Brida para soldar |
| Tolerancia de diámetro de la perforación (D) | ± 0,1 mm | Velocidad de transmisión | 10/100 MBit/s |
| Número de terminales de soldadura por polo | 1 | Tipo de conexión | Conexión por soldadura |
| Diámetro de la perforación (D) | 0.9 mm | Familia del producto | Datos OMNIMATE - jack transformador de conectores RJ45 |
| Paso en mm (P) | 1.27 mm | Tipo de protección | IP20 |
| Ciclos de enchufado | 750 | Angulo de salida | 90° |
| Corriente directa | 20 mA | Tensión directa máx. | 2.6 V |
| Superficie de apantallado | niquelado | Color de LED derecho | amarillo |
| Anilla de apantallado | ninguno | Categoría de rendimiento | 10/100 MBit/s |
| Procedimiento de soldadura | Soldadura por reflujo, Soldadura manual, Soldadura por onda | Opción de bloqueo | inferior |
| Dimensiones del pin de soldadura | octogonal | Tolerancia de posición del terminal de soldadura | ± 0,1 mm |
| Tensión directa mín. | 1.8 V | Color de LED izquierdo | verde |

RJ45M R12D 3.2N4G/Y RL

Weidmüller Interface GmbH & Co. KG
 Klingenbergstraße 26
 D-32758 Detmold
 Germany

www.weidmueller.com

Datos técnicos

Datos del material

| | | | |
|---|------------------|---|----------------------------|
| Material | PA 9T | Color | negro |
| Carta de colores (similar) | RAL 9011 | Grupo de materiales aislantes | II |
| Índice de resistencia al encaminamiento eléctrico (CTI) | ≥ 500 | Resistencia del aislamiento | ≥ 500 MΩ |
| Moisture Level (MSL) | 1 | Grado inflamabilidad según UL 94 | V-0 |
| Material del contacto | Fósforo, bronce | Material de contacto | Aleación de Cu |
| Superficie de contacto | Oro sobre níquel | Estructura de capas del contacto del conector | 30...80 μ" Ni / ≥ 30 μ" Au |
| Temperatura de almacenamiento, min. | -40 °C | Temperatura de almacenamiento, max. | 85 °C |
| Temperatura de servicio, min. | -40 °C | Temperatura de servicio, max. | 85 °C |

Embalaje

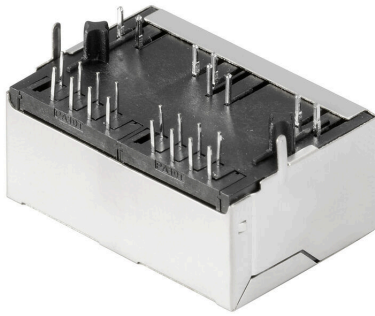
| | | | |
|-----------------------------------|-----------|-------------------------|-------------------|
| Embalaje | Tape | Longitud de VPE | 359.00 mm |
| Anchura VPE | 355.00 mm | Altura de VPE | 135.00 mm |
| Diámetro de bobina de cinta Ø (A) | 330 mm | Resistencia superficial | Rs = 109 - 1012 Ω |

Indicación importante

Notas

Clasificaciones

| | | | |
|-------------|-------------|-------------|-------------|
| ETIM 8.0 | EC002637 | ETIM 9.0 | EC002637 |
| ETIM 10.0 | EC002637 | ECLASS 14.0 | 27-46-02-01 |
| ECLASS 15.0 | 27-46-02-01 | | |



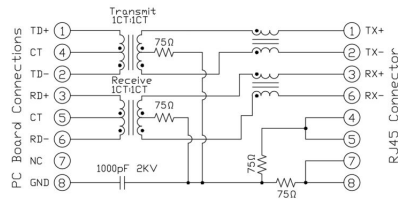
RJ45M R12D 3.2N4G/Y RL

Weidmüller Interface GmbH & Co. KG
 Klingenbergstraße 26
 D-32758 Detmold
 Germany

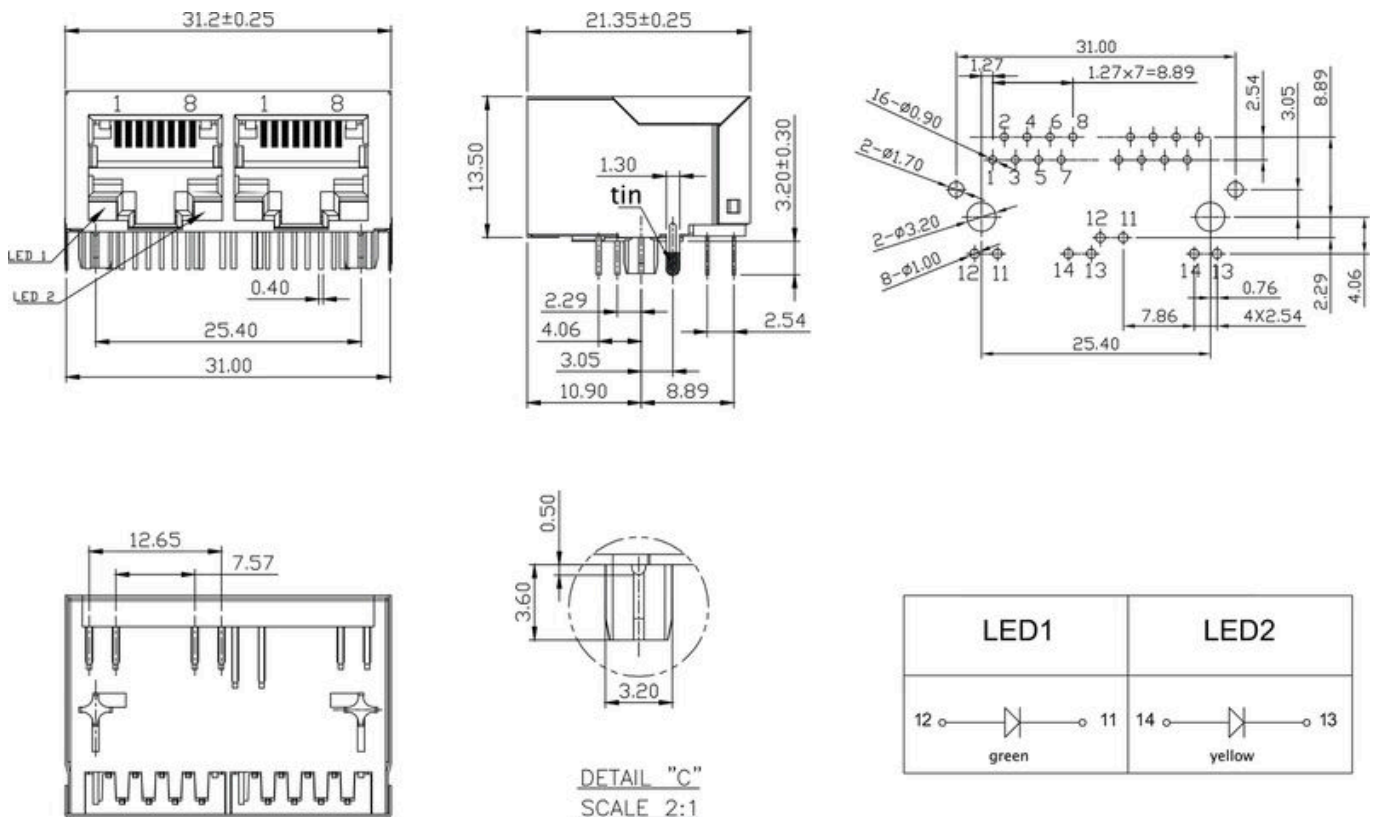
www.weidmueller.com

Dibujos

Esquema de conexiones



Dibujo



RJ45M R12D 3.2N4G/Y RL

Weidmüller Interface GmbH & Co. KG
 Klingenbergstraße 26
 D-32758 Detmold
 Germany

Dibujos

www.weidmueller.com

Gráfico

| Code | Meaning | Value | Description |
|------|---------------------------|-------|--|
| RJ45 | Performance Category | G1 | 10 Gbit |
| G1 | Performance Category | R | Through Hole Technology - THR |
| R | Assembly on PCB | 1 | 1 Port |
| 1 | Number of Ports | U | Horizontal (90°, side entry), latch up |
| 1 | Direction, latch style | 3.2 | 3.2 mm |
| 1 | Solder Pin length | E | E = with EMI tabs |
| 1 | EMI tabs (ground fingers) | 4 | 4 = 30µm |
| 1 | Contact surface thickness | GY/GY | Green-Yellow/Green-Yellow |
| 1 | LED | TY | Tray in box (manual assembly) |
| 1 | Packaging | | |

RJ45G1R1U3.2E4GY/GYTY RJ45G1 R1U 3.2E4GY/GY TY

| | | |
|----------------------------------|--------------------|--|
| Packaging | TY | Tray in box (manual assembly) |
| | RL | Tape on Reel (automated assembly) |
| LED | Y/G | Yellow/Green |
| | G/Y | Green/Yellow (standard) |
| | GY/GY | Green-Yellow/Green-Yellow |
| | O/G | Orange/Green |
| | R/O | Red/Orange |
| | ... | (further combinations possible) |
| | N | without LED |
| Contact surface thickness | 4 | 1 = 3µm, 2 = 6µm, 3 = 15µm, 4 = 30µm, 5 = 50µm |
| EMI tabs (ground fingers) | E | E = with EMI tabs |
| | N | N = without EMI tabs |
| Solder Pin length | 3.2 | 3.2 mm |
| | 1.6 | 1.6 mm |
| | D | SMD |
| Direction, latch style | U | Horizontal (90°, side entry), latch up |
| | D | Horizontal (90°, side entry), latch down |
| | V | Vertical (180°, top entry) |
| | Y | Diagonal (45°), latch up |
| Number of Ports | 1 | 1 Port |
| | 12; 14; ... | multi ports side by side, Multiport |
| | 21; 41; ... | multi ports about each other, Multilevel |
| Assembly on PCB | R | Through Hole Reflow - THR |
| | S | Surface Mount Technology - SMT |
| | T | Through Hole Technology - THT |
| Performance Category | C5 | Category 5 |
| | C6 | Category 6 |
| | C6A | Category 6A |
| | C5e | Category 5e |
| | M | 10/100 Mbit |
| | G1 | 10/100/1000 Mbit |
| | G10 | 10 Gbit |
| | U | Unshielded |
| | MP | 10/100 Mbit with POE |
| | MP+ | 10/100 Mbit with POE+ |

Códigos de tipo

RJ45M R12D 3.2N4G/Y RL

Weidmüller Interface GmbH & Co. KG
 Klingenbergstraße 26
 D-32758 Detmold
 Germany

www.weidmueller.com

Contrapiezas

RJ45 crimp

Conector de prensado RJ45 según IEC 60603-7-51 para diámetro del conductor de hasta 1,05 mm



Datos generales para pedido

| | | |
|------------|----------------------------|---|
| Tipo | IE-P | Versión |
| Código | 8813100000 | Conector RJ45, sin protección antidoblado; 5,5 - 7,1 mm, Cat.6A / |
| GTIN (EAN) | 4032248512850 | Class EA (ISO/IEC 11801 2010), IP20 |
| Cantidad | 100 ST | |
| Tipo | IE-P63 | Versión |
| Código | 8813110000 | Conector RJ45, con protección antidoblado; 5,5 - 6,2 mm, Cat.6A / |
| GTIN (EAN) | 4032248512867 | Class EA (ISO/IEC 11801 2010), IP20 |
| Cantidad | 10 ST | |
| Tipo | IE-P70 | Versión |
| Código | 8813120000 | Conector RJ45, con protección antidoblado; 6,2 - 7,1 mm, Cat.6A / |
| GTIN (EAN) | 4032248512874 | Class EA (ISO/IEC 11801 2010), IP20 |
| Cantidad | 10 ST | |
| Tipo | IE-PM-RJ45-TH | Versión |
| Código | 1963580000 | Conector RJ45 crimpado, Conector sin protector antidoblado de |
| GTIN (EAN) | 4032248645688 | cables, Cat.6A / Class EA (ISO/IEC 11801 2010) |
| Cantidad | 100 ST | |
| Tipo | IE-PS-RJ45-TH-BK | Versión |
| Código | 1963590000 | Conector RJ45 crimpado, Conector con protector antidoblado de |
| GTIN (EAN) | 4032248645695 | cables en negro, Cat.6A / Class EA (ISO/IEC 11801 2010) |
| Cantidad | 10 ST | |
| Tipo | IE-PS-RJ45-TH-BK-P | Versión |
| Código | 2584980000 | Conector RJ45 crimpado, con protección antidoblado; 6,5 - 7,5 mm, |
| GTIN (EAN) | 4050118593556 | Cat.5 (ISO/IEC 11801) |
| Cantidad | 10 ST | |

recto

Conector macho RJ45 (sin necesidad de herramientas) de conformidad con la norma IEC 60603-7-51.



RJ45M R12D 3.2N4G/Y RL

Weidmüller Interface GmbH & Co. KG
 Klingenbergstraße 26
 D-32758 Detmold
 Germany

www.weidmueller.com

Contrapiezas

Datos generales para pedido

| | | |
|------------|----------------------------|---|
| Tipo | IE-PS-RJ45-FH-180-A-1.1 | Versión |
| Código | 1992850000 | Conector macho RJ45 con contactos de perforación, recto, Cat.6A / |
| GTIN (EAN) | 4050118378115 | Class EA (ISO/IEC 11801 2010), EIA/TIA T568 A |
| Cantidad | 1 ST | |
| Tipo | IE-PS-RJ45-FH-180-A-1.6 | Versión |
| Código | 1992820000 | Conector macho RJ45 con contactos de perforación, recto, Cat.6A / |
| GTIN (EAN) | 4050118377897 | Class EA (ISO/IEC 11801 2010), EIA/TIA T568 A |
| Cantidad | 1 ST | |
| Tipo | IE-PS-RJ45-FH-180-B-1.1 | Versión |
| Código | 1992860000 | Conector macho RJ45 con contactos de perforación, recto, Cat.6A / |
| GTIN (EAN) | 4050118378108 | Class EA (ISO/IEC 11801 2010), EIA/TIA T568 B |
| Cantidad | 1 ST | |
| Tipo | IE-PS-RJ45-FH-180-B-1.6 | Versión |
| Código | 1992830000 | Conector macho RJ45 con contactos de perforación, recto, Cat.6A / |
| GTIN (EAN) | 4050118377972 | Class EA (ISO/IEC 11801 2010), EIA/TIA T568 B |
| Cantidad | 1 ST | |
| Tipo | IE-PS-RJ45-FH-180-P-1.6 | Versión |
| Código | 1992840000 | Conector macho RJ45 con contactos de perforación, recto, Cat.5 |
| GTIN (EAN) | 4050118378023 | (ISO/IEC 11801), PROFINET |
| Cantidad | 1 ST | |

acodado con prensaestopas

Conector macho RJ45 (sin necesidad de herramientas)
 de conformidad con la norma IEC 60603-7-5 1.



Datos generales para pedido

| | | |
|------------|----------------------------|---|
| Tipo | IE-PS-RJ45-FH-90-A-1.1 | Versión |
| Código | 1518080000 | Conector macho RJ45 con contactos de perforación, acodado, 4x90°, |
| GTIN (EAN) | 4050118324969 | Cat.6A / Class EA (ISO/IEC 11801 2010), EIA/TIA T568 A |
| Cantidad | 1 ST | |
| Tipo | IE-PS-RJ45-FH-90-A-1.6 | Versión |
| Código | 1992870000 | Conector macho RJ45 con contactos de perforación, acodado, 4x90°, |
| GTIN (EAN) | 4050118378054 | Cat.6A / Class EA (ISO/IEC 11801 2010), EIA/TIA T568 A |
| Cantidad | 1 ST | |
| Tipo | IE-PS-RJ45-FH-90-B-1.1 | Versión |
| Código | 1518090000 | Conector macho RJ45 con contactos de perforación, acodado, 4x90°, |
| GTIN (EAN) | 4050118325300 | Cat.6A / Class EA (ISO/IEC 11801 2010), EIA/TIA T568 B |
| Cantidad | 1 ST | |
| Tipo | IE-PS-RJ45-FH-90-B-1.6 | Versión |
| Código | 1992890000 | Conector macho RJ45 con contactos de perforación, acodado, 4x90°, |
| GTIN (EAN) | 4050118378122 | Cat.6A / Class EA (ISO/IEC 11801 2010), EIA/TIA T568 B |
| Cantidad | 1 ST | |

RJ45M R12D 3.2N4G/Y RL

Weidmüller Interface GmbH & Co. KG
 Klingenbergstraße 26
 D-32758 Detmold
 Germany

www.weidmueller.com

Contrapiezas

| | | | |
|------------|----------------------------|---|--|
| Tipo | IE-PS-RJ45-FH-90-P-1.6 | Versión | |
| Código | 1518100000 | Conector macho RJ45 con contactos de perforación, acodado, 4x90°, | |
| GTIN (EAN) | 4050118325232 | Cat.5 (ISO/IEC 11801), PROFINET | |
| Cantidad | 1 ST | | |

RJ45 sin herramientas



Conector RJ45 (sin herramientas) según IEC 60603-7-5 1 para diámetro del conductor de hasta 1,6 mm

Datos generales para pedido

| | | | |
|------------|----------------------------|--|--|
| Tipo | IE-PS-RJ45-FH-BK | Versión | |
| Código | 1963600000 | Conector macho IDC RJ45, Cat.6A / Class EA (ISO/IEC 11801 | |
| GTIN (EAN) | 4032248645725 | 2010), 8 núcleos, 4 núcleos, EIA/TIA T568 A, EIA/TIA T568 B, | |
| Cantidad | 10 ST | PROFINET | |
| Tipo | IE-PS-RJ45-FH-BK-A | Versión | |
| Código | 1132040000 | Conector macho IDC RJ45, Cat.6A / Class EA (ISO/IEC 11801 | |
| GTIN (EAN) | 4032248912155 | 2010), 8 núcleos, EIA/TIA T568 A | |
| Cantidad | 10 ST | | |
| Tipo | IE-PS-RJ45-FH-BK-B | Versión | |
| Código | 1132050000 | Conector macho IDC RJ45, Cat.6A / Class EA (ISO/IEC 11801 | |
| GTIN (EAN) | 4032248912148 | 2010), 8 núcleos, EIA/TIA T568 B | |
| Cantidad | 10 ST | | |
| Tipo | IE-PS-RJ45-FH-BK-P | Versión | |
| Código | 1132060000 | Conector macho IDC RJ45, Cat.5 (ISO/IEC 11801), 4 núcleos, | |
| GTIN (EAN) | 4032248912162 | PROFINET | |
| Cantidad | 10 ST | | |