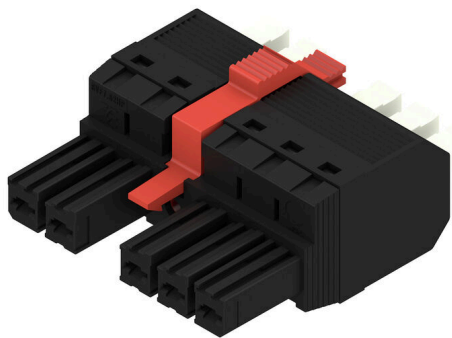


## BVFL 7.62HP/05/180MF4 SN BK BX

**Weidmüller Interface GmbH & Co. KG**  
 Klingenbergstraße 26  
 D-32758 Detmold  
 Germany

www.weidmueller.com

### Imagen de producto



Conector hembra 180° con conexión PUSH IN y actuador ajustable (pulsador) para conductores de 6 mm<sup>2</sup> en un paso de 7,62. Cumple los requisitos de las normas UL 1059 600 V clase C e IEC 61800-5-1. También ideal como solución con protección frente al contacto con los dedos para la salida de potencia. En comparación con las soluciones convencionales, la sujeción intermedia con autobloqueo, que opcionalmente puede ser atornillada, reduce el espacio necesario en un ancho de paso. Variantes: sin sujeción lateral, sujeción externa, sujeción intermedia enclavable y opcionalmente sujeción adicional con tornillos

### Datos generales para pedido

Versión	Conector para placa c.i., enchufe hembra, 7.62 mm, Número de polos: 5, 180°, PUSH IN con actuador, Sección de embornado, máx. : 6 mm <sup>2</sup> , Caja
Código	<a href="#">2549390000</a>
Tipo	BVFL 7.62HP/05/180MF4 SN BK BX
GTIN (EAN)	4050118558937
Cantidad	42 Pieza
Valores característicos del IEC: 1000 V / 41 A / 0.5 - 6 mm <sup>2</sup> producto	UL: 600 V / 39 A / AWG 24 - AWG 8
Embalaje	Caja

## BVFL 7.62HP/05/180MF4 SN BK BX

**Weidmüller Interface GmbH & Co. KG**  
 Klingenbergstraße 26  
 D-32758 Detmold  
 Germany

www.weidmueller.com

## Datos técnicos

### Homologaciones

ROHS Conformidad

### Dimensiones y pesos

Profundidad	52.1 mm	Profundidad (pulgadas)	2.0512 inch
Altura	20.6 mm	Altura (pulgadas)	0.811 inch
Peso neto	24.45 g		

### Conformidad medioambiental del producto

Estado de cumplimiento de la directiva RoHS Conforme sin exención  
 REACH SVHC Sin SVHC por encima del 0,1 % en peso

### Parámetros del sistema

Familia del producto	OMNIMATE Power - Serie BV/SV 7.62HP	Tipo de conexión	Conexión de campo
Técnica de conexión de conductores	PUSH IN con actuador	Paso en mm (P)	7.62 mm
Paso en pulgadas (P)	0.300 "	Dirección de salida de conductor	180°
Número de polos	5	L1 en mm	38.10 mm
L1 en pulgadas	1.500 "	Número de series	1
Número de filas de polos	1	Sección nominal	6 mm <sup>2</sup>
Protección contra contacto según DIN VDE 57106	protección de dedos	Protección contra contacto según DIN VDE 0470	IP 20
Tipo de protección	IP20	Resistencia de paso	4,50 mΩ
Codificable	Sí	Longitud de desaislado	12 mm
Punta de destornillador	0,6 x 3,5	Ciclos de enchufado	25

### Datos del material

Materiales aislantes	PA GF	Color	negro
Carta de colores (similar)	RAL 9011	Grupo de materiales aislantes	II
Índice de resistencia al encaminamiento eléctrico (CTI)	≥ 600	Moisture Level (MSL)	
Grado inflamabilidad según UL 94	V-0	Material de contacto	Aleación de Cu
Superficie de contacto	estañado	Estructura de capas del contacto del conector	6...8 μm Sn glossy
Temperatura de almacenamiento, min.	-40 °C	Temperatura de almacenamiento, max.	70 °C
Temperatura de servicio, min.	-50 °C	Temperatura de servicio, max.	125 °C
Gama de temperatura, montaje, min.	-25 °C	Gama de temperatura, montaje, max.	125 °C

### Conductores aptos para conexión

Sección de embornado, mín.	0.5 mm <sup>2</sup>
Sección de embornado, máx.	6 mm <sup>2</sup>
Rígido, mín. H05(07) V-U	0.5 mm <sup>2</sup>
Rígido, máx. H05(07) V-U	6 mm <sup>2</sup>
Flexible, mín. H05(07) V-K	0.5 mm <sup>2</sup>
Flexible, máx. H05(07) V-K	6 mm <sup>2</sup>
con term. tub. con aislamiento DIN 46 228/4,mín.	0.5 mm <sup>2</sup>
con term. tub. con aislamiento DIN 46 228/4,máx	6 mm <sup>2</sup>
con terminal tubular, DIN 46228 pt 1, mín.	0.5 mm <sup>2</sup>

## BVFL 7.62HP/05/180MF4 SN BK BX

**Weidmüller Interface GmbH & Co. KG**  
 Klingenbergstraße 26  
 D-32758 Detmold  
 Germany

www.weidmueller.com

## Datos técnicos

con terminal tubular según DIN 46 228/1, máx.

6 mm<sup>2</sup>

Conductor embornable	Sección de conexión del conductor	Tipo	conductor fino
		nominal	0.5 mm <sup>2</sup>
Terminal tubular	Terminal tubular recomendado	Longitud de desaislado	nominal 14 mm
			<a href="#">H0.5/12 OR</a>
Sección de conexión del conductor	Terminal tubular	Tipo	conductor fino
		nominal	0.75 mm <sup>2</sup>
Terminal tubular	Terminal tubular recomendado	Longitud de desaislado	nominal 14 mm
			<a href="#">H0.75/18 W</a>
Sección de conexión del conductor	Terminal tubular	Tipo	conductor fino
		nominal	1 mm <sup>2</sup>
Terminal tubular	Terminal tubular recomendado	Longitud de desaislado	nominal 15 mm
			<a href="#">H1.0/18 GE</a>
Sección de conexión del conductor	Terminal tubular	Tipo	conductor fino
		nominal	1.5 mm <sup>2</sup>
Terminal tubular	Terminal tubular recomendado	Longitud de desaislado	nominal 12 mm
			<a href="#">H1.5/12</a>
		Longitud de desaislado	nominal 15 mm
			<a href="#">H1.5/18D SW</a>
Sección de conexión del conductor	Terminal tubular	Tipo	conductor fino
		nominal	2.5 mm <sup>2</sup>
Terminal tubular	Terminal tubular recomendado	Longitud de desaislado	nominal 12 mm
			<a href="#">H2.5/12</a>
		Longitud de desaislado	nominal 14 mm
			<a href="#">H2.5/19D BL</a>
Sección de conexión del conductor	Terminal tubular	Tipo	conductor fino
		nominal	4 mm <sup>2</sup>
Terminal tubular	Terminal tubular recomendado	Longitud de desaislado	nominal 12 mm
			<a href="#">H4.0/12</a>
		Longitud de desaislado	nominal 14 mm
			<a href="#">H4.0/20D GR</a>
Sección de conexión del conductor	Terminal tubular	Tipo	conductor fino
		nominal	6 mm <sup>2</sup>
Terminal tubular	Terminal tubular recomendado	Longitud de desaislado	nominal 12 mm
			<a href="#">H6.0/12</a>
		Longitud de desaislado	nominal 14 mm
			<a href="#">H6.0/20 SW</a>

Texto de referencia

El diámetro exterior de la abrazadera de plástico no debe ser superior al paso (P). La longitud de los terminales tubulares se debe elegir en función del producto y de la tensión nominal.

### Datos nominales conformes a IEC

testado según la norma	IEC 60664-1, IEC 61984	Corriente nominal, número de polos mín.41 A (Tu=20 °C)
Corriente nominal, número de polos máx. (Tu=20 °C)	41 A	Corriente nominal, número de polos mín.41 A (Tu=40 °C)

## BVFL 7.62HP/05/180MF4 SN BK BX

**Weidmüller Interface GmbH & Co. KG**  
 Klingenbergstraße 26  
 D-32758 Detmold  
 Germany

www.weidmueller.com

### Datos técnicos

Corriente nominal, número de polos máx. (Tu=40 °C)	38 A	Tensión nominal con categoría de sobretensión/grado de polución II/2	1000 V
Tensión nominal con categoría de sobretensión/grado de polución III/2	1000 V	Tensión nominal con categoría de sobretensión/grado de polución III/3	800 V
Tensión nominal con categoría de sobretensión/grado de polución II/2	6 kV	Tensión nominal con categoría de sobretensión/grado de polución III/2	8 kV
Sobretensión de choque nominal con categoría de sobretensión/grado de polución III/3	8 kV	Resistencia a corrientes de corta duración	3 x 1s mit 420 A
Distancia de fuga, mín.	12.7 mm	Distancia mín.	10.4 mm

### Datos nominales según CSA

Tensión nominal (Use Group B / CSA)	600 V	Tensión nominal (Use Group C / CSA)	600 V
Tensión nominal (Use group D / CSA)	600 V	Intensidad nominal (Use Group B / CSA)	33 A
Intensidad nominal (Use Group C / CSA)	33 A	Intensidad nominal (Use Group D / CSA)	5 A
Sección de conexión del conductor AWG, mín.	AWG 24	Sección de conexión del conductor AWG, máx.	AWG 8

### Datos nominales según UL 1059

Tensión nominal (Use Group B / UL 1059)	600 V	Tensión nominal (Use Group C / UL 1059)	600 V
Tensión nominal (Use Group D / UL 1059)	600 V	Intensidad nominal (Use Group B / UL 1059)	39 A
Intensidad nominal (Use Group C / UL 1059)	39 A	Intensidad nominal (Use Group D / UL 1059)	5 A
Sección de conexión del conductor AWG, mín.	AWG 24	Sección de conexión del conductor AWG, máx.	AWG 8

### Embalaje

Embalaje	Caja	Longitud de VPE	353.00 mm
Anchura VPE	135.00 mm	Altura de VPE	61.00 mm

### Indicación importante

Conformidad con IPC	Conformidad: Los productos se diseñan, fabrican y entregan de conformidad con los estándares y normas reconocidas internacionalmente, y cumplen con las características especificadas en la hoja técnica o, según el producto, con las características decorativas de conformidad con la norma IPC-A-610 "Clase 2". Cualquier demanda sobre los productos se puede evaluar bajo solicitud.
Notas	<ul style="list-style-type: none"> <li>• Additional variants on request</li> <li>• Wire end ferrule with plastic collar to DIN 46228/4</li> <li>• Wire end ferrule without plastic collar to DIN 46228/1</li> <li>• P on drawing = pitch</li> <li>• Rated data refer only to the component itself. Clearance and creepage distances to other components are to be designed in accordance with the relevant application standards.</li> <li>• Additional pole combinations on request</li> <li>• In accordance with IEC 61984, OMNIMATE-connectors are connectors without breaking capacity (COC). During designated use, connectors are not allowed to be engaged or disengaged when live or under load</li> <li>• Long term storage of the product with average temperature of 50 °C and maximum humidity 70%, 36 months</li> </ul>

### Clasificaciones

ETIM 8.0	EC002638	ETIM 9.0	EC002638
ETIM 10.0	EC002638	ECLASS 14.0	27-46-02-02
ECLASS 15.0	27-46-02-02		

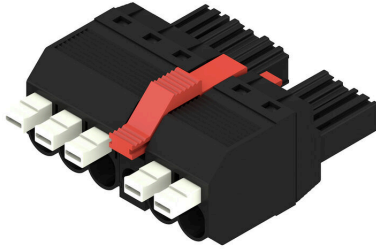
## BVFL 7.62HP/05/180MF4 SN BK BX

**Weidmüller Interface GmbH & Co. KG**  
 Klingenbergstraße 26  
 D-32758 Detmold  
 Germany

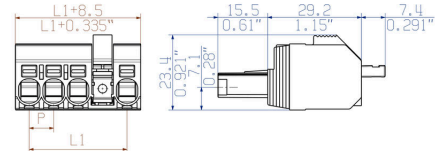
www.weidmueller.com

## Dibujos

### Imagen de producto



### Dimensional drawing



Similar a la ilustración

### Connection diagram

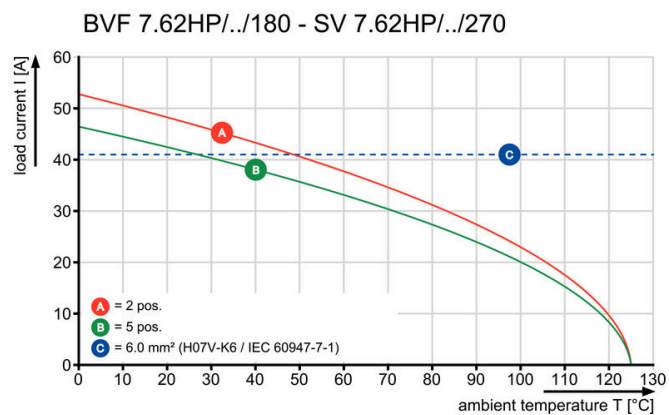
6	M(S)F6	o	o	o	o	o	X	o
6	M(S)F5	o	o	o	o	X	o	o
6	M(S)F4	o	o	o	X	o	o	o
6	M(S)F3	o	o	X	o	o	o	o
6	M(S)F2	o	X	o	o	o	o	o
5	M(S)F5	o	o	o	o	X	o	o
5	M(S)F4	o	o	o	X	o	o	o
5	M(S)F3	o	o	X	o	o	o	o
5	M(S)F2	o	X	o	o	o	o	o
4	M(S)F4	o	o	o	X	o	o	o
4	M(S)F3	o	o	X	o	o	o	o
4	M(S)F2	o	X	o	o	o	o	o
3	M(S)F3	o	o	X	o	o	o	o
3	M(S)F2	o	X	o	o	o	o	o
2	M(S)F2	o	X	o	o	o	o	o
<b>NO OF POLES</b>	<b>X = MIDDLE FLANGE POSITION</b>	<b>1</b>	<b>2</b>	<b>3</b>	<b>4</b>	<b>5</b>	<b>6</b>	<b>7</b>

POS. 1 2 3 4 5

### Graph



### Graph



### Graph



**Ventaja del producto**



Secure connection of small  
conductors  
PUSH IN WIRE READY

**Ventaja del producto**



Installation without tools  
Outlet direction: 90° und 180°

## BVFL 7.62HP/05/180MF4 SN BK BX

**Weidmüller Interface GmbH & Co. KG**  
 Klingenbergstraße 26  
 D-32758 Detmold  
 Germany

www.weidmueller.com

## Accesorios

### Elementos de codificación



La técnica de conexión enchufable para la electrónica de potencia está optimizada para la moderna técnica de accionamiento, por ejemplo arrancadores motor, convertidores de frecuencia y servovariadores. OMNIMATE Power establece normas gracias a una seguridad mejorada y a soluciones innovadoras como el soporte de apantallado enchufable, los contactos de señal integrados o el manejo con una sola mano.

Las 3 series de productos le ofrecen otras ventajas adicionales:

- Escalabilidad adecuada a cada aplicación: desde la compacta conexión de 4 mm<sup>2</sup> para 29 A (IEC) o 20 A (UL) hasta la robusta conexión de 16 mm<sup>2</sup> para 76 A (IEC) o 54 A (UL)
- Aplicación ilimitada de hasta 1000V (IEC) o 600 V (UL)
- Múltiples opciones de fijación optimizadas para cada aplicación

Nuestro servicio:

diseña fácilmente sus conexiones enchufables mediante el configurador de producto.

### Datos generales para pedido

Tipo	BV/SV 7.62HP KO	Versión	
Código	<a href="#">1937590000</a>		Conector para placa c.i., Accesorios, Elemento de codificación, negro,
GTIN (EAN)	4032248608881		Número de polos: 1
Cantidad	50 ST		

### Crimping tools



Herramientas para prensar terminales tubulares con y sin aislamiento

- El enclavamiento por trinquete de retención garantiza un prensado de calidad
- Posibilidad de desenclavar el trinquete de retención en caso de manejo erróneo

### Datos generales para pedido

Tipo	PZ 6/5	Versión	
Código	<a href="#">9011460000</a>		Herramienta para prensar, Herramienta para prensar terminales tubulares, 0.25mm <sup>2</sup> , 6mm <sup>2</sup> , Crimpado con perfil trapezoidal
GTIN (EAN)	4008190165352		
Cantidad	1 ST		

## BVFL 7.62HP/05/180MF4 SN BK BX

**Weidmüller Interface GmbH & Co. KG**  
Klingenbergstraße 26  
D-32758 Detmold  
Germany

[www.weidmueller.com](http://www.weidmueller.com)

## Accesorios

### Kit de acoplamiento



Mediante el KIT DE ACOPLAMIENTO SVF/BVF 7.62HP se pueden conectar dos elementos enchufables "espalda contra espalda" para formar un conector de 2 filas, con un máximo de 2 x 4 polos.

### Datos generales para pedido

Tipo	SVF/BVF 7.62HP COUPLE S...	Versión	
Código	<a href="#">1440850000</a>	Conector para placa c.i., Accesorios, Bloque de fijación, negro	
GTIN (EAN)	4050118247060		
Cantidad	20 ST		

### Destornillador de pala plana



Destornillador para tornillos de cabeza ranurada con cuña redonda, SD DIN 5265, ISO 2380/2, accionamiento según DIN 5264, ISO 2380/1, punta de cromo superior, mango blando SoftFinish

### Datos generales para pedido

Tipo	SDS 0.6X3.5X100	Versión	
Código	<a href="#">9008330000</a>	Destornillador, Destornillador	
GTIN (EAN)	4032248056286		
Cantidad	1 ST		

## BVFL 7.62HP/05/180MF4 SN BK BX

**Weidmüller Interface GmbH & Co. KG**  
 Klingenbergstraße 26  
 D-32758 Detmold  
 Germany

www.weidmueller.com

## Contrapiezas

### SV 7.62HP 90MSF SN



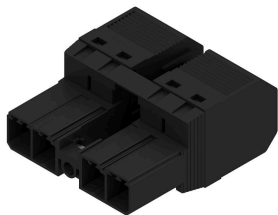
Conectores macho de alto rendimiento y alta intensidad, de una hilera, para montaje en serie sin pérdida de polos o con sujeción para enclavamiento rápido sin herramientas.

La mejor fiabilidad de maniobra y funcionamiento gracias a una cara enchufable que impide errores de conexión, a la diversidad de codificación única y la sujeción adicional.

#### Datos generales para pedido

Tipo	SV 7.62HP/05/90MSF4 3.5...	Versión
Código	<a href="#">1048710000</a>	Conector para placa c.i., Conector macho, cerrado lateralmente,
GTIN (EAN)	4032248786329	Sujeción lateral intermedia, Conexión por soldadura THT, 7.62 mm,
Cantidad	36 ST	Número de polos: 5, 90°, Longitud del terminal de soldadura (l): 3.5 mm, estañado, negro, Caja

### SVF 7.62HP/180MSF



Conector macho invertido de 180°, con seguro contra voltaje inverso, con conexión PUSH IN.

Con sujeción intermedia con autobloqueo para cables de hasta 6 mm<sup>2</sup>, con un paso de 7,62.

También ideal como solución con protección frente al contacto con los dedos para tensiones inversas. Cumple los requerimientos de las normas UL 1059 600 V, clase C, e IEC 61800-5-1.

Bajo pedido, también disponible sin sujeción intermedia.

#### Datos generales para pedido

Tipo	SVF 7.62HP/05/180MSF3 S...	Versión
Código	<a href="#">1061150000</a>	Conector para placa c.i., clavija macho, 7.62 mm, Número de
GTIN (EAN)	4032248810611	polos: 5, 180°, PUSH IN sin actuador, Conexión directa, Sección de
Cantidad	30 ST	embornado, máx. : 10 mm <sup>2</sup> , Caja

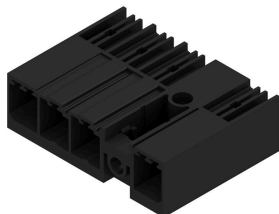
## BVFL 7.62HP/05/180MF4 SN BK BX

**Weidmüller Interface GmbH & Co. KG**  
 Klingenbergstraße 26  
 D-32758 Detmold  
 Germany

## Contrapiezas

www.weidmueller.com

### SV-SMT 7.62IT 90MSF SN BX



OMNIMATE Power para redes TI – escalable hasta 50 kVA

Soluciones perfectas para satisfacer requisitos especiales Mayor conformidad con las normas para no comprometer la calidad: OMNIMATE Power para redes de TI establece estándares con detalles integrados de serie que simplifican tanto el proceso de integración en el diseño como el de homologación y hacen más seguro el servicio de los equipos.

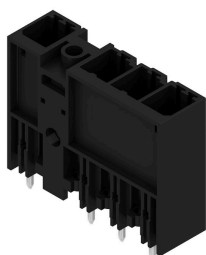
Resultado de la aplicación y ventajas para el usuario: uso ilimitado en redes de TI a 400 V gracias a la seguridad frente al contacto con los dedos según IEC 61800-5-1 (+ 5,5 mm) y, además, utilización intuitiva y segura gracias a la brida de seguridad autoencajable que se maneja con una sola mano. El bloqueo automático en el momento de la inserción garantiza un funcionamiento seguro.

Además, gracias a un diseño adecuado a la aplicación, no son necesarias tapas adicionales ni se compromete la homologación.

#### Datos generales para pedido

Tipo	SV-SMT 7.62IT/05/90MSF3...	Versión
Código	<a href="#">2499870000</a>	Conector para placa c.i., Conector macho, Sujeción lateral intermedia,
GTIN (EAN)	4050118513295	Conexión por soldadura THT/THR, 7.62 mm, Número de polos: 5,
Cantidad	36 ST	90°, Longitud del terminal de soldadura (l): 2.6 mm, estañado, negro, Caja
Tipo	SV-SMT 7.62IT/05/90MSF3...	Versión
Código	<a href="#">2498750000</a>	Conector para placa c.i., Conector macho, Sujeción lateral intermedia,
GTIN (EAN)	4050118511956	Conexión por soldadura THT/THR, 7.62 mm, Número de polos: 5,
Cantidad	50 ST	90°, Longitud del terminal de soldadura (l): 3.5 mm, estañado, negro, Caja

### SV 7.62HP 180MF SN



Conector macho de 180° con sujeción intermedia de 7,62 de paso. Cumple los requerimientos de IEC 61800-5-1 y admite homologación UL conforme a UL840 600 V.

Sin un conector hembra, la cara enchufable garantiza una protección frente al contacto con los dedos mínima de >3 mm con 20 N de presión en el ensayo.

En comparación con las soluciones convencionales, la sujeción intermedia con bloqueo automático, que opcionalmente puede ser atornillada, reduce el espacio necesario en un ancho de paso.

Bajo pedido: disponible con sujeción por tornillo o sin sujeción lateral.

#### Datos generales para pedido

Tipo	SV 7.62HP/05/180MF4 3.5...	Versión
Código	<a href="#">1048600000</a>	Conector para placa c.i., Conector macho, cerrado lateralmente, Brida
GTIN (EAN)	4032248786428	intermedia, Conexión por soldadura THT, 7.62 mm, Número de polos:
Cantidad	36 ST	5, 180°, Longitud del terminal de soldadura (l): 3.5 mm, estañado, negro, Caja

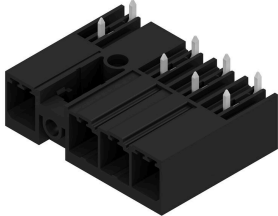
## BVFL 7.62HP/05/180MF4 SN BK BX

**Weidmüller Interface GmbH & Co. KG**  
 Klingenbergstraße 26  
 D-32758 Detmold  
 Germany

www.weidmueller.com

## Contrapiezas

### SV 7.62HP 270MF SN



Conector macho de 270° con sujeción intermedia de 7,62 de paso. Cumple los requerimientos de la norma IEC 61800-5-1 y admite homologación UL conforme a UL840 600 V. Sin un conector hembra, la cara enchufable garantiza una protección frente al contacto con los dedos mínima de >3 mm con 20 N de presión en el ensayo.

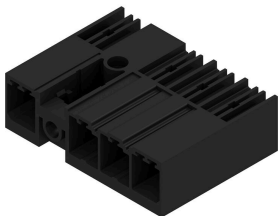
En comparación con las soluciones convencionales, la sujeción intermedia con bloqueo automático, que opcionalmente puede ser atornillada, reduce el espacio necesario en un ancho de paso.

Bajo pedido: disponible con sujeción por tornillo o sin sujeción lateral.

#### Datos generales para pedido

Tipo	SV 7.62HP/05/270MF4 3.5...	Versión	
Código	<a href="#">1048650000</a>	Conector para placa c.i., Conector macho, cerrado lateralmente, Brida intermedia, Conexión por soldadura THT, 7.62 mm, Número de polos:	
GTIN (EAN)	4032248786381	5, 270°, Longitud del terminal de soldadura (l): 3.5 mm, estañado,	
Cantidad	36 ST	negro, Caja	

### SV 7.62HP 90MF SN



Conector macho de 90° con sujeción intermedia, de 7,62 de paso. Cumple los requerimientos de IEC 61800-5-1 y admite homologación UL conforme a UL840 600 V. Sin un conector hembra, la cara enchufable garantiza una protección frente al contacto con los dedos mínima de >3 mm con 20 N de presión en el ensayo.

En comparación con las soluciones convencionales, la sujeción intermedia con bloqueo automático, que opcionalmente puede ser atornillada, reduce el espacio necesario en un ancho de paso.

Bajo pedido: disponible con sujeción por tornillo o sin sujeción lateral.

#### Datos generales para pedido

Tipo	SV 7.62HP/05/90MF4 3.5S...	Versión	
Código	<a href="#">1048690000</a>	Conector para placa c.i., Conector macho, cerrado lateralmente, Brida intermedia, Conexión por soldadura THT, 7.62 mm, Número de polos:	
GTIN (EAN)	4032248786343	5, 90°, Longitud del terminal de soldadura (l): 3.5 mm, estañado,	
Cantidad	36 ST	negro, Caja	

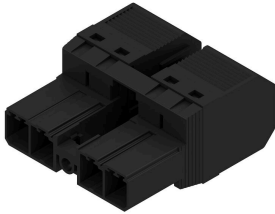
## BVFL 7.62HP/05/180MF4 SN BK BX

**Weidmüller Interface GmbH & Co. KG**  
 Klingenbergstraße 26  
 D-32758 Detmold  
 Germany

www.weidmueller.com

## Contrapiezas

### SVF 7.62HP/180MF

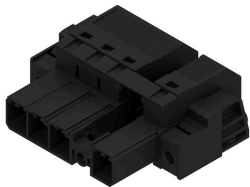


Conector macho invertido de 180°, con seguro contra voltaje inverso, con conexión PUSH IN.  
 Con sujeción intermedia con autobloqueo para cables de hasta 6 mm<sup>2</sup>, con un paso de 7,62.  
 También ideal como solución con protección frente al contacto con los dedos para tensiones inversas. Cumple los requerimientos de las normas UL 1059 600 V, clase C, e IEC 61800-5-1.  
 Bajo pedido, también disponible sin sujeción intermedia.

#### Datos generales para pedido

Tipo	SVF 7.62HP/05/180MF3 SN...	Versión
Código	<a href="#">1061070000</a>	Conector para placa c.i., clavija macho, 7.62 mm, Número de
GTIN (EAN)	4032248810680	polos: 5, 180°, PUSH IN sin actuador, Conexión directa, Sección de
Cantidad	30 ST	embornado, máx. : 10 mm <sup>2</sup> , Caja

### SVF 7.62HP/180SFBMF



Conector macho invertido de 180° con conexión PUSH IN para cables de hasta 6 mm<sup>2</sup>, con un paso de 7,62, y tres puntos de fijación. Apto para carcasas con grosor de pared máx. de 16 mm.  
 También es ideal como solución de protección frente a contacto con los dedos para tensiones inversas. Cumple los requerimientos de las normas UL 1059 600 V, clase C, e IEC 61800-5-1.

#### Datos generales para pedido

Tipo	SVF 7.62HP/05/180SFBMF3...	Versión
Código	<a href="#">1429980000</a>	Conector para placa c.i., clavija macho, 7.62 mm, Número de
GTIN (EAN)	4050118234688	polos: 5, 180°, PUSH IN sin actuador, Conexión directa, Sección de
Cantidad	25 ST	embornado, máx. : 10 mm <sup>2</sup> , Caja

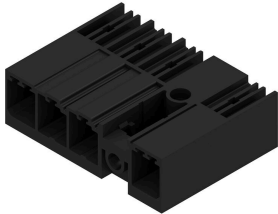
## BVFL 7.62HP/05/180MF4 SN BK BX

**Weidmüller Interface GmbH & Co. KG**  
 Klingenbergstraße 26  
 D-32758 Detmold  
 Germany

## Contrapiezas

www.weidmueller.com

### SV-SMT 7.62IT 90MF SN BX



OMNIMATE Power para redes TI – escalable hasta 50 kVA

Soluciones perfectas para satisfacer requisitos especiales  
 Mayor conformidad con las normas para no comprometer la calidad: OMNIMATE Power para redes de TI establece estándares con detalles integrados de serie que simplifican tanto el proceso de integración en el diseño como el de homologación y hacen más seguro el servicio de los equipos.

Resultado de la aplicación y ventajas para el usuario: uso ilimitado en redes de TI a 400 V gracias a la seguridad frente al contacto con los dedos según IEC 61800-5-1 (+ 5,5 mm) y, además, utilización intuitiva y segura gracias a la brida de seguridad autoencajable que se maneja con una sola mano. El bloqueo automático en el momento de la inserción garantiza un funcionamiento seguro.

Además, gracias a un diseño adecuado a la aplicación, no son necesarias tapas adicionales ni se compromete la homologación.

### Datos generales para pedido

Tipo	SV-SMT 7.62IT/05/90MF3 ...	Versión
Código	<a href="#">2499770000</a>	Conector para placa c.i., Conector macho, Brida intermedia, Conexión
GTIN (EAN)	4050118513196	por soldadura THT/THR, 7.62 mm, Número de polos: 5, 90°, Longitud
Cantidad	50 ST	del terminal de soldadura (I): 2.6 mm, estañado, negro, Caja
Tipo	SV-SMT 7.62IT/05/90MF3 ...	Versión
Código	<a href="#">2498650000</a>	Conector para placa c.i., Conector macho, Brida intermedia, Conexión
GTIN (EAN)	4050118511857	por soldadura THT/THR, 7.62 mm, Número de polos: 5, 90°, Longitud
Cantidad	50 ST	del terminal de soldadura (I): 3.5 mm, estañado, negro, Caja