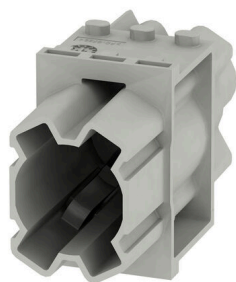


HDC MHP 200 FC**Weidmüller Interface GmbH & Co. KG**

Klingenbergstraße 26

D-32758 Detmold

Germany

www.weidmueller.com**Flexible**

Cuatro tamaños de módulo para soluciones de conexión individuales que permiten ahorrar gran cantidad de espacio. El tamaño reducido del paso se traduce en un diseño optimizado.

Datos generales para pedido

Versión	Módulo de alimentación, 1000 V, 200 A, Número de polos: 1, Conexión crimpada, Hembra, Ranuras de conector necesarias: 1.5
Código	2549260000
Tipo	HDC MHP 200 FC
GTIN (EAN)	4050118558685
Cantidad	1 Pieza

HDC MHP 200 FC

Weidmüller Interface GmbH & Co. KG

Klingenbergstraße 26

D-32758 Detmold

Germany

www.weidmueller.com

Technical data

Homologaciones

Homologaciones



ROHS Conformidad

UL File Number Search [Sitio web UL](#)

Núm. de certificación (cULus) E92202

Dimensiones y pesos

Profundidad	34 mm	Profundidad (pulgadas)	1.3386 inch
Altura	59.6 mm	Altura (pulgadas)	2.3465 inch
Anchura	21.85 mm	Anchura (pulgadas)	0.8602 inch
Peso neto	12 g		

Temperaturas

Temperatura límite -40 °C ... 125 °C

Conformidad medioambiental del producto

Estado de cumplimiento de la directiva RoHS Conforme sin exención

REACH SVHC Potassium perfluorobutane sulfonate 29420-49-3

SCIP 1609748e-c278-4c9b-b3d1-e6215d2988cd

Datos de conexión a tierra

Tipo de conexión PE Conexión brida-tornillo a través del marco del módulo

Datos generales

Número de polos	1	Grado inflamabilidad según UL 94	V-0
Resistencia del aislamiento	10 ¹² Ω	Ciclos de enchufado	≥ 500
Tipo	Hembra	Categoría de sobretensión	III
Grado de polución	3	Material básico	Polycarbonato de fibra de vidrio duro
Serie	ModuPlug	Tensión nominal (DIN EN 61984)	1000 V
Tensión nominal según UL/CSA	600 V	Sobretensión de choque nominal (DIN EN 61984)	8 kV
Corriente nominal (DIN EN 61984)	200 A	Ranuras de conector necesarias	1.5

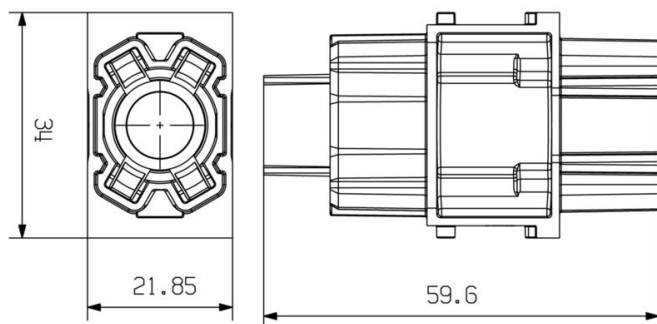
Versión

Longitud de desaislado, conexión nominal	19 mm	Tipo de conexión	Conexión crimpada
Sección de conexión del conductor, max.	70 mm ²	Sección de conexión del conductor, min.	25 mm ²

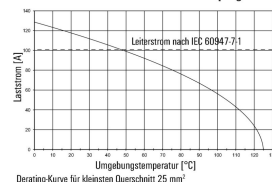
Clasificaciones

ETIM 8.0	EC000438	ETIM 9.0	EC000438
ETIM 10.0	EC000438	ECLASS 14.0	27-44-02-17
ECLASS 15.0	27-44-02-17		

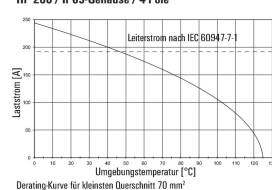
Drawings



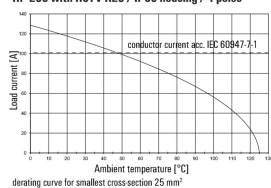
HP 200 mit H07V-K25 / IP65-Gehäuse / 4-polig



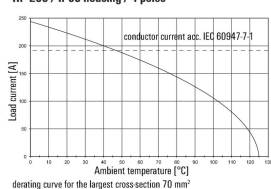
HP 200 / IP65-Gehäuse / 4 Pole



HP 200 with H07V-K25 / IP65 housing / 4 poles



HP 200 / IP65 housing / 4 poles



HDC MHP 200 FC

Weidmüller Interface GmbH & Co. KG

Klingenbergstraße 26

D-32758 Detmold

Germany

www.weidmueller.com

Accessories

Contactos crimpados de 200 A



El crimpado logra una conexión eléctrica y mecánica segura entre conductor y contacto. Una conexión crimpada óptima es hermética y resistente a la corrosión.

Datos generales para pedido

Tipo	HDC MHP200 F 25	Versión
Código	2514820000	Hembra, plata, 25 - 25 mm ²
GTIN (EAN)	4050118528466	
Cantidad	10 ST	
Tipo	HDC MHP200 F 35	Versión
Código	2514830000	Hembra, plata, 35 - 35 mm ²
GTIN (EAN)	4050118528473	
Cantidad	10 ST	
Tipo	HDC MHP200 F 50	Versión
Código	2514840000	Hembra, plata, 50 - 50 mm ²
GTIN (EAN)	4050118528480	
Cantidad	10 ST	
Tipo	HDC MHP200 F 70	Versión
Código	2514850000	Hembra, plata, 70 - 70 mm ²
GTIN (EAN)	4050118528497	
Cantidad	10 ST	

Herramientas para soltar contactos



Weidmüller ofrece un amplio surtido de herramientas para prensar, para soltar contactos y para conductores de fibra óptica.

Datos generales para pedido

Tipo	HDC MHP200 REMOVAL TOOL	Versión
Código	2617240000	
GTIN (EAN)	4050118705430	
Cantidad	1 ST	

HDC MHP 200 FC**Weidmüller Interface GmbH & Co. KG**

Klingenbergstraße 26

D-32758 Detmold

Germany

www.weidmueller.com**Counterpart****Módulos eléctricos****Flexible**

Cuatro tamaños de módulo para soluciones de conexión individuales que permiten ahorrar gran cantidad de espacio. El tamaño reducido del paso se traduce en un diseño optimizado.

Datos generales para pedido

Tipo	HDC MHP 200 MC	Versión
Código	2548900000	Módulo de alimentación, 1000 V, 200 A, Número de polos: 1,
GTIN (EAN)	4050118619287	Conexión crimpada, Macho, Ranuras de conector necesarias: 1.5
Cantidad	1 ST	