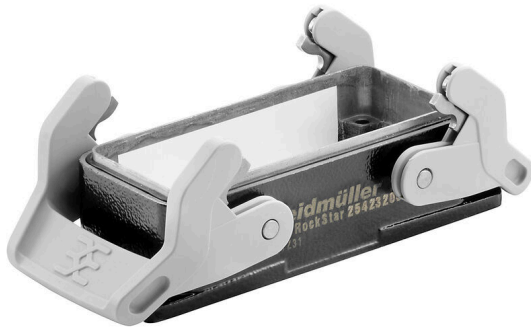


HDC 16B ABU EMC

Weidmüller Interface GmbH & Co. KG
Klingenbergstraße 26
D-32758 Detmold
Germany

www.weidmueller.com



Las nuevas cajas RockStar® IP65 EMV de Weidmüller son perfectas para el uso en condiciones ambientales adversas y ofrecen protección contra las interferencias electromagnéticas. Conector industrial compuesto por un conector y una carcasa protectora. Nuevas tiras de plástico fáciles de bloquear y que se pueden sustituir en cualquier momento. Todas las cajas RockStar® de Weidmüller están fabricadas en aluminio de fundición de alta calidad. Esto las convierte en carcasas con una elevada resistencia a los golpes y la corrosión, a pesar de su tamaño compacto y ligero.

Datos generales para pedido

Versión	HDC - cajas, Tamaño de instalación: 6, Tipo de protección: IP65, en estado conectado, Base abierta, Enclavamiento lateral en la parte inferior, Enclavamiento lateral reemplazable, , Dimensiones de las entradas de cable: none
Código	2542320000
Tipo	HDC 16B ABU EMC
GTIN (EAN)	4050118648799
Cantidad	1 Pieza

Datos técnicos

Homologaciones

Homologaciones



UL File Number Search [Sitio web UL](#)

Núm. de certificación (cURus) E92202

Dimensiones y pesos

Profundidad	113 mm	Profundidad (pulgadas)	4.4488 inch
Altura	30 mm	Altura (pulgadas)	1.1811 inch
Anchura	45 mm	Anchura (pulgadas)	1.7716 inch
Peso neto	128.6 g		

Temperaturas

Temperatura límite -40 °C ... 125 °C

Conformidad medioambiental del producto

Estado de cumplimiento de la directiva RoHS Conforme sin exención

REACH SVHC Sin SVHC por encima del 0,1 % en peso

Resistencia química	Sustancia	Aceite hidráulico
	Resistencia química	Resistente
	Sustancia	Gasolina
	Resistencia química	Resistente
	Sustancia	UV
	Resistencia química	Resistente
	Sustancia	Ozono
Resistencia química	Resistente	

Datos generales

Grado inflamabilidad según UL 94	V-0	Material capotas	Fundición inyectada de aluminio
Superficie	Esmalte en polvo	Tipo de protección	IP65, en estado conectado
Carcasas EMC	Sí	Material elemento de bloqueo	PA 66/6, Acero inoxidable

Dimensiones

Entrada de cable No

Versión

Dimensiones de las entradas de cable	none	Parte superior/Parte inferior/Tapa	Parte inferior
Tapa	sin tapa	Número de entradas de cable en la parte 0 lateral	
Versión, cajas	Base abierta	Versión, sistema de cierre	Enclavamiento lateral en la parte inferior, Enclavamiento lateral reemplazable
Tamaño de instalación	6	Entrada de cable	No
Tipo	Base abierta (paso)	Tipo de enclavamiento	Enclavamiento lateral
Junta	FPM	Color (RAL)	RAL 9011

Datos técnicos

BG	6	Indicado para ModuPlug®	Sí
----	---	-------------------------	----

Clasificaciones

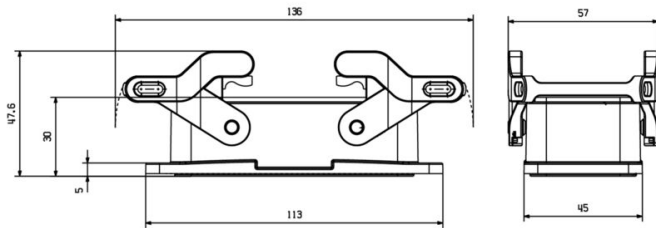
ETIM 8.0	EC000437	ETIM 9.0	EC000437
ETIM 10.0	EC000437	ECLASS 14.0	27-44-02-02
ECLASS 15.0	27-44-02-02		

HDC 16B ABU EMC

Weidmüller Interface GmbH & Co. KG
Klingenbergstraße 26
D-32758 Detmold
Germany

Dibujos

www.weidmueller.com



HDC 16B ABU EMC

Weidmüller Interface GmbH & Co. KG
 Klingenbergstraße 26
 D-32758 Detmold
 Germany

Contrapiezas

www.weidmueller.com

Grupo 6 (16B/40D)



Las nuevas cajas RockStar® IP65 EMV de Weidmüller son perfectas para el uso en condiciones ambientales adversas y ofrecen protección contra las interferencias electromagnéticas. Conector industrial compuesto por un conector y una carcasa protectora. Nuevas tiras de plástico fáciles de bloquear y que se pueden sustituir en cualquier momento. Todas las cajas RockStar® de Weidmüller están fabricadas en aluminio de fundición de alta calidad. Esto las convierte en carcasas con una elevada resistencia a los golpes y la corrosión, a pesar de su tamaño compacto y ligero.

Datos generales para pedido

Tipo	HDC 40D TOBU 1M40G EMC	Versión
Código	2544040000	HDC - cajas, Tamaño de instalación: 6, Tipo de protección: IP65, en estado conectado, Entrada del cable parte superior, Caja de conector,
GTIN (EAN)	4050118648775	Enclavamiento lateral en la parte inferior, alto, Dimensiones de las entradas de cable: M 40
Cantidad	1 ST	
Tipo	HDC 40D TSBU 1M40G EMC	Versión
Código	2544030000	HDC - cajas, Tamaño de instalación: 6, Tipo de protección: IP65, en estado conectado, Entrada de cable, lateral, Caja de conector,
GTIN (EAN)	4050118648782	Enclavamiento lateral en la parte inferior, alto, Dimensiones de las entradas de cable: M 40
Cantidad	1 ST	