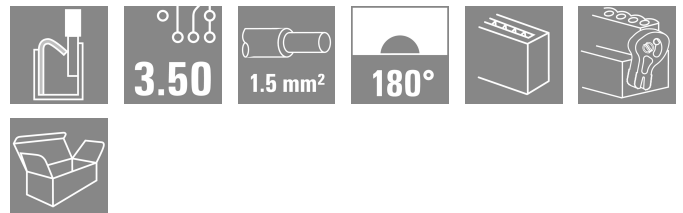


BLF 3.50/12/180LH SN BK BX**Weidmüller Interface GmbH & Co. KG**

Klingenbergstraße 26

D-32758 Detmold

Germany

www.weidmueller.com**Imagen de producto**

Conexión eficiente en espacios reducidos: conector hembra con conexión por muelle (PUSH IN) como conexión enchufable sólida utilizado con los conectores macho de 3,50 mm de paso.

Datos generales para pedido

Versión	Conector para placa c.i., enchufe hembra, 3.50 mm, Número de polos: 12, 180°, PUSH IN con actuador, Sección de embornado, máx. : 1.5 mm², Caja
Código	2538110000
Tipo	BLF 3.50/12/180LH SN BK BX
GTIN (EAN)	4050118549836
Cantidad	36 Pieza
Valores característicos del IEC: 320 V / 17.5 A / 0.14 - 1.5 mm² producto	UL: 300 V / 10 A / AWG 26 - AWG 16
Embalaje	Caja

BLF 3.50/12/180LH SN BK BX

Weidmüller Interface GmbH & Co. KG

Klingenbergstraße 26

D-32758 Detmold

Germany

www.weidmueller.com

Technical data

Homologaciones

Homologaciones



ROHS Conformidad

UL File Number Search [Sitio web UL](#)

Núm. de certificación (cURus) E60693

Dimensiones y pesos

Profundidad	30.05 mm	Profundidad (pulgadas)	1.1831 inch
Altura	15.08 mm	Altura (pulgadas)	0.5937 inch
Anchura	48.9 mm	Anchura (pulgadas)	1.9252 inch
Peso neto	9.95 g		

Conformidad medioambiental del producto

Estado de cumplimiento de la directiva RoHS Conforme sin exención

RoHS

REACH SVHC Sin SVHC por encima del 0,1 % en peso

Huella de carbono del producto Desde la cuna hasta la puerta 1,046 kg CO2 eq.

Parámetros del sistema

Familia del producto OMNIMATE Signal - Serie BL/SL 3.50

Tipo de conexión Conexión de campo

Técnica de conexión de conductores PUSH IN con actuador

Paso en mm (P) 3.50 mm

Paso en pulgadas (P) 0.138 "

Dirección de salida de conductor 180°

Número de polos 12

L1 en mm 38.50 mm

L1 en pulgadas 1.516 "

Número de series 1

Número de filas de polos 1

Sección nominal 1.5 mm²

Protección contra contacto según DIN VDE 57106 protección de dedos

Protección contra contacto según DIN VDE 0470 IP 20 insertado / IP 10 no insertado

Tipo de protección IP20, completamente montado

Resistencia de paso ≤5 mΩ

Codificable Sí

Longitud de desaislado 8 mm

Tolerancia de longitud de desaislado	mín.	0 mm
	máx.	1 mm

Punta de destornillador 0,4 x 2,5

Punta de destornillador normativa DIN 5264-A

Ciclos de enchufado 25

Fuerza de inserción/polo, máx. 6 N

Fuerza de extracción/polo, máx. 6 N

Datos del material

Materiales aislantes	PA GF	Color	negro
Carta de colores (similar)	RAL 9011	Grupo de materiales aislantes	II

BLF 3.50/12/180LH SN BK BX

Weidmüller Interface GmbH & Co. KG

Klingenbergstraße 26

D-32758 Detmold

Germany

www.weidmueller.com

Technical data

Índice de resistencia al encaminamiento ≥ 400 , ≤ 600 eléctrico (CTI)

Grado inflamabilidad según UL 94 V-0

Superficie de contacto estañado

Temperatura de almacenamiento, max. 70 °C

Temperatura de servicio, max. 120 °C

Gama de temperatura, montaje, max. 100 °C

Moisture Level (MSL)

Material de contacto Aleación de Cu

Temperatura de almacenamiento, min. -40 °C

Temperatura de servicio, min. -50 °C

Gama de temperatura, montaje, min. -30 °C

Conductores aptos para conexión

Sección de embornado, mín. 0.14 mm²Sección de embornado, máx. 1.5 mm²Sección de conexión del conductor
AWG, mín. AWG 26Sección de conexión del conductor
AWG, máx. AWG 16Rígido, mín. H05(07) V-U 0.14 mm²Rígido, máx. H05(07) V-U 1.5 mm²Flexible, mín. H05(07) V-K 0.14 mm²Flexible, máx. H05(07) V-K 1.5 mm²con term. tub. con aislamiento DIN 46
228/4, mín. 0.28 mm²con term. tub. con aislamiento DIN 46
228/4, máx. 1 mm²con terminal tubular, DIN 46228 pt 1,
mín. 0.25 mm²con terminal tubular según DIN 46
228/1, máx. 1 mm²Calibre macho de conformidad con la
norma EN 60999 a x b; ø 2,4 mm x 1,5 mm

Conductor embornable

Sección de conexión del conductor

Tipo conductor fino

nominal 0.25 mm²

Terminal tubular

Longitud de desaislado nominal 10 mm

Terminal tubular
recomendado [H0.25/12 HBL](#)

Sección de conexión del conductor

Tipo conductor fino

nominal 0.34 mm²

Terminal tubular

Longitud de desaislado nominal 10 mm

Terminal tubular
recomendado [H0.34/12 TK](#)

Sección de conexión del conductor

Tipo conductor fino

nominal 0.5 mm²

Terminal tubular

Longitud de desaislado nominal 10 mm

Terminal tubular
recomendado [H0.5/14 OR](#)

Sección de conexión del conductor

Tipo conductor fino

nominal 0.75 mm²

Terminal tubular

Longitud de desaislado nominal 10 mm

Terminal tubular
recomendado [H0.75/14T HBL](#)

Sección de conexión del conductor

Tipo conductor fino

nominal 1 mm²

Terminal tubular

Longitud de desaislado nominal 10 mm

Terminal tubular
recomendado [H1.0/14 GE](#)

Texto de referencia

El diámetro exterior de la abrazadera de plástico no debe ser superior al paso (P). La longitud de los terminales tubulares se debe elegir en función del producto y de la tensión nominal.

BLF 3.50/12/180LH SN BK BX

Weidmüller Interface GmbH & Co. KG
 Klingenbergstraße 26
 D-32758 Detmold
 Germany

www.weidmueller.com

Technical data

Datos nominales conformes a IEC

testado según la norma		IEC 60664-1, IEC 61984	Corriente nominal, número de polos mín. 17.5 A (Tu=20 °C)	
Corriente nominal, número de polos máx. (Tu=20 °C)	14.7 A		Corriente nominal, número de polos mín. 17.1 A (Tu=40 °C)	
Corriente nominal, número de polos máx. (Tu=40 °C)	13.1 A		Tensión nominal con categoría de sobretensión/grado de polución II/2	320 V
Tensión nominal con categoría de sobretensión/grado de polución III/2	160 V		Tensión nominal con categoría de sobretensión/grado de polución III/3	160 V
Tensión nominal con categoría de sobretensión/grado de polución II/2	2.5 kV		Tensión nominal con categoría de sobretensión/grado de polución III/2	2.5 kV
Sobretensión de choque nominal con categoría de sobretensión/grado de polución III/3	2.5 kV		Resistencia a corrientes de corta duración	1 x 1s mit 120 A

Datos nominales según CSA

Tensión nominal (Use Group B / CSA)	300 V	Tensión nominal (Use Group C / CSA)	50 V
Tensión nominal (Use group D / CSA)	300 V	Intensidad nominal (Use Group B / CSA)	10 A
Intensidad nominal (Use Group D / CSA)	10 A	Sección de conexión del conductor AWG, mín.	AWG 16
Sección de conexión del conductor AWG, máx.	AWG 26		

Datos nominales según UL 1059

Instituto (cURus)	CURUS	Núm. de certificación (cURus)	E60693
Tensión nominal (Use Group B / UL 1059)	300 V	Tensión nominal (Use Group C / UL 1059)	50 V
Tensión nominal (Use Group D / UL 1059)	300 V	Intensidad nominal (Use Group B / UL 1059)	10 A
Intensidad nominal (Use Group D / UL 1059)	10 A	Sección de conexión del conductor AWG, mín.	AWG 26
Sección de conexión del conductor AWG, máx.	AWG 16	Referencia para valores de homologación	Las especificaciones son valores máximos; para más información, ver certificado de homologación.

Embalaje

Embalaje	Caja	Longitud de VPE	350.00 mm
Anchura VPE	141.00 mm	Altura de VPE	41.00 mm

Pruebas tipo

Prueba visual y dimensional	Estándar	IEC 60512-1-1:2002-02
	Prueba	inspección dimensional
	Evaluación	superado
	Estándar	IEC 60512-1-2:2002-02
	Prueba	comprobación de peso
	Evaluación	superado
Prueba: durabilidad de los marcajes	Estándar	IEC 61984:2001-10, sección 6.2
	Prueba	examen visual
	Evaluación	superado
	Estándar	IEC 60068-2-70:1995-12, prueba Xb
	Prueba	marca de origen, identificación de tipo, paso, tipo de material, reloj con fecha, marcaje de

BLF 3.50/12/180LH SN BK BX

Weidmüller Interface GmbH & Co. KG

Klingenbergstraße 26

D-32758 Detmold

Germany

www.weidmueller.com

Technical data

	homologación UL, marcaje de homologación CSA			
	Evaluación	disponible		
	Prueba	durabilidad		
	Evaluación	superado		
Prueba: error de acoplamiento (no intercambiable)	Estándar	IEC 60512-13-5:2006-02		
	Prueba	giro de 180° con elementos de codificación, giro de 180° sin elementos de codificación		
	Evaluación	superado		
	Prueba	durabilidad		
	Evaluación	superado		
Prueba: sección ajustable	Estándar	IEC 60999-1:1999-11, sección 9.1, IEC 60947-1:2011-03, sección 8.2.4.5.1		
	Tipo de conductor	Tipo de conductor y sección de conductor	rígido de 0,14 mm²	
		Tipo de conductor y sección de conductor	semirrígido de 0,14 mm²	
		Tipo de conductor y sección de conductor	rígido de 1,5 mm²	
		Tipo de conductor y sección de conductor	semirrígido de 1,5 mm²	
		Tipo de conductor y sección de conductor	AWG 26/1	
		Tipo de conductor y sección de conductor	AWG 26/19	
		Tipo de conductor y sección de conductor	AWG 16/1	
		Tipo de conductor y sección de conductor	AWG 16/19	
	Evaluación	superado		
	Prueba de daños y liberación accidental de conductores	Estándar	IEC 60999-1:1999-11, sección 9.4 bzw., sección 8.10	
		Requerimiento	0,2 kg	
		Tipo de conductor	Tipo de conductor y sección de conductor	AWG 26/1
Tipo de conductor y sección de conductor			AWG 26/19	
Evaluación		superado		
Requerimiento		0,3 kg		
Tipo de conductor		Tipo de conductor y sección de conductor	H05V-U0.5	
		Tipo de conductor y sección de conductor	H05V-K0.5	
Evaluación		superado		
Requerimiento		0,4 kg		
Tipo de conductor		Tipo de conductor y sección de conductor	H07V-U1.5	
		Tipo de conductor y sección de conductor	H07V-K1.5	
		Tipo de conductor y sección de conductor	AWG 16/1	
		Tipo de conductor y sección de conductor	AWG 16/19	
Evaluación		superado		
Prueba de extracción		Estándar	IEC 60999-1:1999-11, sección 9.5	
		Requerimiento	≥10 N	
	Tipo de conductor	Tipo de conductor y sección de conductor	AWG 26/1	
		Tipo de conductor y sección de conductor	AWG 26/19	
	Evaluación	superado		
Requerimiento	≥20 N			

BLF 3.50/12/180LH SN BK BX

Weidmüller Interface GmbH & Co. KG

Klingenbergstraße 26

D-32758 Detmold

Germany

www.weidmueller.com

Technical data

Tipo de conductor	Tipo de conductor y sección de conductor	H05V-U0.5
	Tipo de conductor y sección de conductor	H05V-K0.5
Evaluación	superado	
Requerimiento	≥40 N	
Tipo de conductor	Tipo de conductor y sección de conductor	H07V-U1.5
	Tipo de conductor y sección de conductor	H07V-K1.5
	Tipo de conductor y sección de conductor	AWG 16/1
	Tipo de conductor y sección de conductor	AWG 16/19
	Tipo de conductor y sección de conductor	AWG 16/19
Evaluación	superado	

Indicación importante

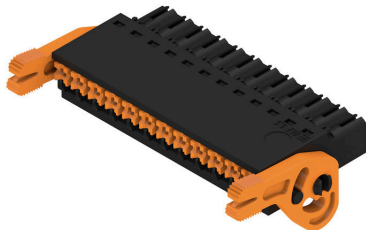
Conformidad con IPC	Conformidad: Los productos se diseñan, fabrican y entregan de conformidad con los estándares y normas reconocidas internacionalmente, y cumplen con las características especificadas en la hoja técnica o, según el producto, con las características decorativas de conformidad con la norma IPC-A-610 "Clase 2". Cualquier demanda sobre los productos se puede evaluar bajo solicitud.
Notas	<ul style="list-style-type: none"> • Additional variants on request • Gold-plated contact surfaces on request • Rated current related to rated cross-section & min. No. of poles. • Wire end ferrule without plastic collar to DIN 46228/1 • Wire end ferrule with plastic collar to DIN 46228/4 • P on drawing = pitch • Rated data refer only to the component itself. Clearance and creepage distances to other components are to be designed in accordance with the relevant application standards. • In accordance with IEC 61984, OMNIMATE-connectors are connectors without breaking capacity (COC). During designated use, connectors are not allowed to be engaged or disengaged when live or under load • Long term storage of the product with average temperature of 50 °C and maximum humidity 70%, 36 months

Clasificaciones

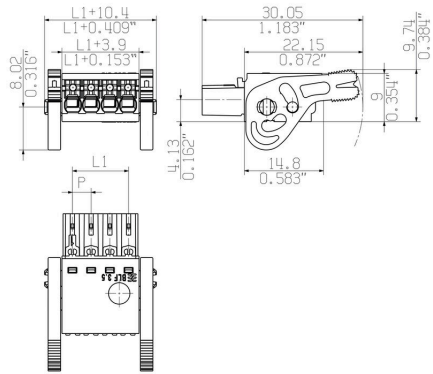
ETIM 8.0	EC002638	ETIM 9.0	EC002638
ETIM 10.0	EC002638	ECLASS 14.0	27-46-02-02
ECLASS 15.0	27-46-02-02		

Drawings

Imagen de producto

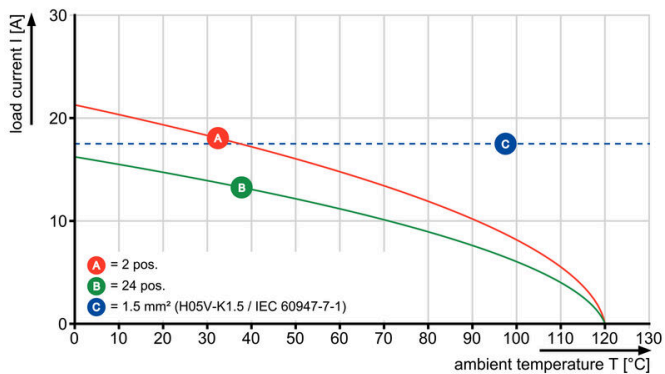


Dimensional drawing



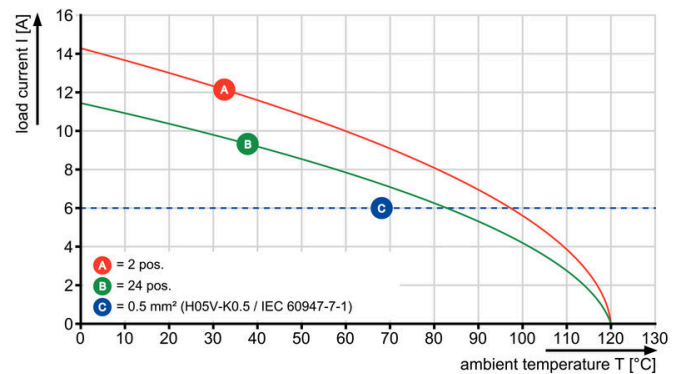
Curva de deriva

BLF 3.50/./180 - SL-SMT 3.50/./180

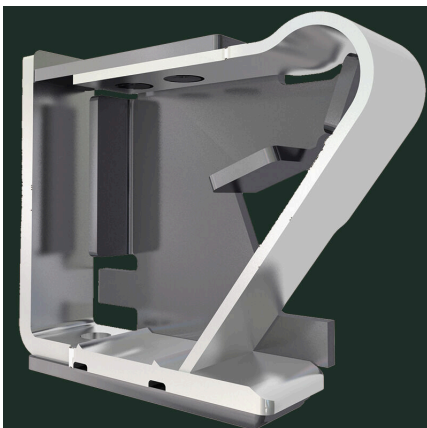


Curva de deriva

BLF 3.50/./180 - SL-SMT 3.50/./180



Ventaja del producto



Solid PUSH IN contactSafe and durable

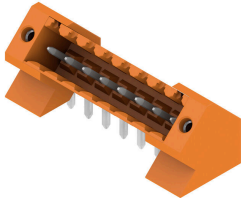
BLF 3.50/12/180LH SN BK BX

Weidmüller Interface GmbH & Co. KG
 Klingenbergstraße 26
 D-32758 Detmold
 Germany

www.weidmueller.com

Counterpart

SL 3.50/135F



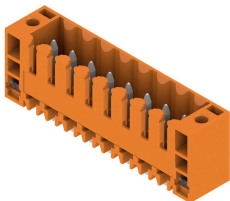
Conectores macho para soldadura por ola en 3,50 mm de paso

- Dirección de inserción paralela (90°), recta (180°) o en ángulo (135°) respecto a la placa de circuito impreso
- Variante de carcasa: con sujeción lateral (F)
- Embalaje en caja de cartón (BX)
- El conector macho se puede codificar

Datos generales para pedido

Tipo	SL 3.50/12/135F 3.2SN O...	Versión
Código	1643430000	Conector para placa c.i., Conector macho, Brida, Conexión por
GTIN (EAN)	4008190282196	soldadura THT, 3.50 mm, Número de polos: 12, 135°, Longitud del
Cantidad	36 ST	terminal de soldadura (l): 3.2 mm, estañado, naranja, Caja

SL 3.50/180F



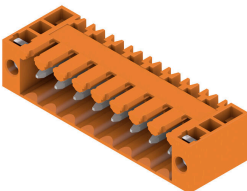
Conectores macho para soldadura por ola en 3,50 mm de paso

- Dirección de inserción paralela (90°), recta (180°) o en ángulo (135°) respecto a la placa de circuito impreso
- Variante de carcasa: con sujeción lateral (F)
- Embalaje en caja de cartón (BX)
- El conector macho se puede codificar

Datos generales para pedido

Tipo	SL 3.50/12/180F 3.2SN O...	Versión
Código	1607600000	Conector para placa c.i., Conector macho, Brida, Conexión por
GTIN (EAN)	4008190164935	soldadura THT, 3.50 mm, Número de polos: 12, 180°, Longitud del
Cantidad	50 ST	terminal de soldadura (l): 3.2 mm, estañado, naranja, Caja

SL 3.50/90F



Conectores macho para soldadura por ola en 3,50 mm de paso

- Dirección de inserción paralela (90°), recta (180°) o en ángulo (135°) respecto a la placa de circuito impreso
- Variante de carcasa: con sujeción lateral (F)
- Embalaje en caja de cartón (BX)
- El conector macho se puede codificar

Datos generales para pedido

Tipo	SL 3.50/12/90F 3.2SN OR...	Versión
Código	1607140000	Conector para placa c.i., Conector macho, Brida, Conexión por
GTIN (EAN)	4008190092375	soldadura THT, 3.50 mm, Número de polos: 12, 90°, Longitud del
Cantidad	50 ST	terminal de soldadura (l): 3.2 mm, estañado, naranja, Caja

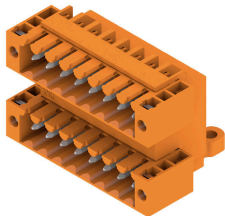
BLF 3.50/12/180LH SN BK BX

Weidmüller Interface GmbH & Co. KG
 Klingenbergstraße 26
 D-32758 Detmold
 Germany

www.weidmueller.com

Counterpart

SLD 3.50/90F

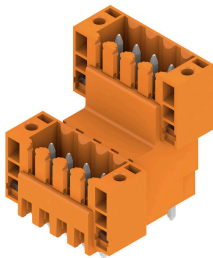


Conectores macho de doble piso para procedimiento de soldadura por ola, con paso de 3,50 mm. El conector está disponible en variante abierta, cerrada y con sujeción lateral. Los conectores macho ofrecen espacio para la señalización y se pueden codificar. Embalaje en caja de cartón.

Datos generales para pedido

Tipo	SLD 3.50/24/90F 3.2SN O...	Versión
Código	1633910000	Conector para placa c.i., Conector macho, Brida, Conexión por
GTIN (EAN)	4008190258368	soldadura THT, 3.50 mm, Número de polos: 24, 90°, Longitud del
Cantidad	10 ST	terminal de soldadura (l): 3.2 mm, estañado, naranja, Caja

SLD 3.50V/180F

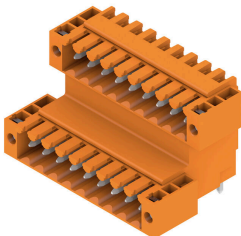


Conector macho de doble nivel escalonado, para soldadura por ola, en paso de 3,50 mm. Disponible en versión cerrada y con sujeción lateral. Los conectores macho ofrecen espacio para la señalización y se pueden codificar.

Datos generales para pedido

Tipo	SLD 3.50 V/24/180F 3.2 ...	Versión
Código	1641290000	Conector para placa c.i., Conector macho, Brida, Conexión por
GTIN (EAN)	4008190279691	soldadura THT, 3.50 mm, Número de polos: 24, 180°, Longitud del
Cantidad	10 ST	terminal de soldadura (l): 3.2 mm, estañado, naranja, Caja

SLD 3.50V/90F



Conector macho de doble nivel escalonado, para soldadura por ola, en paso de 3,50 mm. Disponible en versión cerrada y con sujeción lateral. Los conectores macho ofrecen espacio para la señalización y se pueden codificar.

Datos generales para pedido

Tipo	SLD 3.50 V/24/90F 3.2 S...	Versión
Código	1642420000	Conector para placa c.i., Conector macho, Brida, Conexión por
GTIN (EAN)	4008190280949	soldadura THT, 3.50 mm, Número de polos: 24, 90°, Longitud del
Cantidad	10 ST	terminal de soldadura (l): 3.2 mm, estañado, naranja, Caja

BLF 3.50/12/180LH SN BK BX

Weidmüller Interface GmbH & Co. KG
 Klingenbergstraße 26
 D-32758 Detmold
 Germany

www.weidmueller.com

Counterpart

SL-SMT 3.5/180F Box



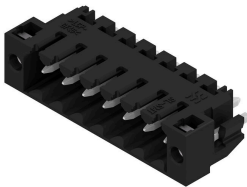
Conector macho resistente a altas temperaturas, paso de 3,50 mm.

- Dirección de inserción paralela (90°), recta 180° o en ángulo (135°) respecto a la placa de circuito impreso.
- Variantes de carcasa: cerrada lateralmente (G), con brida con tuerca (F), con brida para soldar con tuerca (LF) o con brida de apriete con terminal de soldadura (RF)
- Optimizado para el proceso SMT
- Longitud del pin de 3,2 mm universal para todos los procesos de soldadura
- Longitud del pin de 1,5 mm optimizado para soldadura por reflow
- Presentación en cartón (BX) o con cinta antiestática (Tape on-reel, RL)
- Posibilidad de codificar el conector macho

Datos generales para pedido

Tipo	SL-SMT 3.50/12/180F 3.2...	Versión
Código	1842870000	Conector para placa c.i., Conector macho, Brida, Conexión por
GTIN (EAN)	4032248354337	soldadura THT/THR, 3.50 mm, Número de polos: 12, 180°, Longitud
Cantidad	36 ST	del terminal de soldadura (I): 3.2 mm, estañado, negro, Caja

SL-SMT 3.5/180LF Box



Conector macho resistente a altas temperaturas, paso de 3,50 mm.

- Dirección de inserción paralela (90°), recta 180° o en ángulo (135°) respecto a la placa de circuito impreso.
- Variantes de carcasa: cerrada lateralmente (G), con brida con tuerca (F), con brida para soldar con tuerca (LF) o con brida de apriete con terminal de soldadura (RF)
- Optimizado para el proceso SMT
- Longitud del pin de 3,2 mm universal para todos los procesos de soldadura
- Longitud del pin de 1,5 mm optimizado para soldadura por reflow
- Presentación en cartón (BX) o con cinta antiestática (Tape on-reel, RL)
- Posibilidad de codificar el conector macho

Datos generales para pedido

Tipo	SL-SMT 3.50/12/180LF 1....	Versión
Código	1804800000	Conector para placa c.i., Conector macho, Brida para soldar, Conexión
GTIN (EAN)	4032248268580	por soldadura THT/THR, 3.50 mm, Número de polos: 12, 180°,
Cantidad	36 ST	Longitud del terminal de soldadura (I): 1.5 mm, estañado, negro, Caja
Tipo	SL-SMT 3.50/12/180LF 3....	Versión
Código	1842640000	Conector para placa c.i., Conector macho, Brida para soldar, Conexión
GTIN (EAN)	4032248354009	por soldadura THT/THR, 3.50 mm, Número de polos: 12, 180°,
Cantidad	36 ST	Longitud del terminal de soldadura (I): 3.2 mm, estañado, negro, Caja

BLF 3.50/12/180LH SN BK BX

Weidmüller Interface GmbH & Co. KG
 Klingenbergstraße 26
 D-32758 Detmold
 Germany

www.weidmueller.com

Counterpart

SL-SMT 3.5/180LF Tape



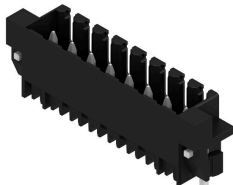
Conector macho resistente a altas temperaturas, paso de 3,50 mm.

- Dirección de inserción paralela (90°), recta 180° o en ángulo (135°) respecto a la placa de circuito impreso.
- Variantes de carcasa: cerrada lateralmente (G), con brida con tuerca (F), con brida para soldar con tuerca (LF) o con brida de apriete con terminal de soldadura (RF)
- Optimizado para el proceso SMT
- Longitud del pin de 3,2 mm universal para todos los procesos de soldadura
- Longitud del pin de 1,5 mm optimizado para soldadura por reflow
- Presentación en cartón (BX) o con cinta antiestática (Tape on-reel, RL)
- Posibilidad de codificar el conector macho

Datos generales para pedido

Tipo	SL-SMT 3.50/12/180LF 1....	Versión
Código	1045040000	Conector para placa c.i., Conector macho, Brida para soldar, Conexión
GTIN (EAN)	4032248777662	por soldadura THT/THR, 3.50 mm, Número de polos: 12, 180°,
Cantidad	230 ST	Longitud del terminal de soldadura (l): 1.5 mm, estañado, negro, Tape

SL-SMT 3.5/180RF



Conector macho resistente a altas temperaturas, paso de 3,50 mm.

- Dirección de inserción paralela (90°), recta 180° o en ángulo (135°) respecto a la placa de circuito impreso.
- Variantes de carcasa: cerrada lateralmente (G), con brida con tuerca (F), con brida para soldar con tuerca (LF) o con brida de apriete con terminal de soldadura (RF)
- Optimizado para el proceso SMT
- Longitud del pin de 3,2 mm universal para todos los procesos de soldadura
- Longitud del pin de 1,5 mm optimizado para soldadura por reflow
- Presentación en cartón (BX) o con cinta antiestática (Tape on-reel, RL)
- Posibilidad de codificar el conector macho

Datos generales para pedido

Tipo	SL-SMT 3.50/12/180RF 1....	Versión
Código	1291410000	Conector para placa c.i., Conector macho, Brida de sujeción, Conexión
GTIN (EAN)	4050118085334	por soldadura THT/THR, 3.50 mm, Número de polos: 12, 180°,
Cantidad	50 ST	Longitud del terminal de soldadura (l): 1.5 mm, estañado, negro, Caja
Tipo	SL-SMT 3.50/12/180RF 1....	Versión
Código	2591920000	Conector para placa c.i., Conector macho, Brida de sujeción, Conexión
GTIN (EAN)	4050118600049	por soldadura THT/THR, 3.50 mm, Número de polos: 12, 180°,
Cantidad	230 ST	Longitud del terminal de soldadura (l): 1.5 mm, estañado, negro, Tape

BLF 3.50/12/180LH SN BK BX

Weidmüller Interface GmbH & Co. KG

Klingenbergstraße 26

D-32758 Detmold

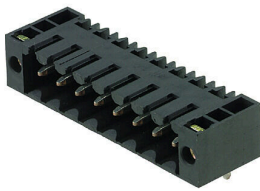
Germany

www.weidmueller.com

Counterpart

Tipo	SL-SMT 3.50/12/180RF 1....	Versión
Código	2591950000	Conector para placa c.i., Conector macho, Brida de sujeción, Conexión
GTIN (EAN)	4050118600056	por soldadura THT/THR, 3.50 mm, Número de polos: 12, 180°,
Cantidad	230 ST	Longitud del terminal de soldadura (l): 1.5 mm, estañado, negro, Tape

SL-SMT 3.5/90F Box



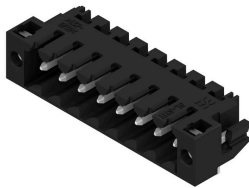
Conector macho resistente a altas temperaturas, paso de 3,50 mm.

- Dirección de inserción paralela (90°), recta 180° o en ángulo (135°) respecto a la placa de circuito impreso.
- Variantes de carcasa: cerrada lateralmente (G), con brida con tuerca (F), con brida para soldar con tuerca (LF) o con brida de apriete con terminal de soldadura (RF)
- Optimizado para el proceso SMT
- Longitud del pin de 3,2 mm universal para todos los procesos de soldadura
- Longitud del pin de 1,5 mm optimizado para soldadura por reflow
- Presentación en cartón (BX) o con cinta antiestática (Tape on-reel, RL)
- Posibilidad de codificar el conector macho

Datos generales para pedido

Tipo	SL-SMT 3.50/12/90F 3.2S...	Versión
Código	1842180000	Conector para placa c.i., Conector macho, Brida, Conexión por
GTIN (EAN)	4032248353538	soldadura THT/THR, 3.50 mm, Número de polos: 12, 90°, Longitud
Cantidad	36 ST	del terminal de soldadura (l): 3.2 mm, estañado, negro, Caja

SL-SMT 3.5/90LF Box



Conector macho resistente a altas temperaturas, paso de 3,50 mm.

- Dirección de inserción paralela (90°), recta 180° o en ángulo (135°) respecto a la placa de circuito impreso.
- Variantes de carcasa: cerrada lateralmente (G), con brida con tuerca (F), con brida para soldar con tuerca (LF) o con brida de apriete con terminal de soldadura (RF)
- Optimizado para el proceso SMT
- Longitud del pin de 3,2 mm universal para todos los procesos de soldadura
- Longitud del pin de 1,5 mm optimizado para soldadura por reflow
- Presentación en cartón (BX) o con cinta antiestática (Tape on-reel, RL)
- Posibilidad de codificar el conector macho

Datos generales para pedido

Tipo	SL-SMT 3.50/12/90LF 1.5...	Versión
Código	1805040000	Conector para placa c.i., Conector macho, Brida para soldar, Conexión
GTIN (EAN)	4032248268948	por soldadura THT/THR, 3.50 mm, Número de polos: 12, 90°,
Cantidad	36 ST	Longitud del terminal de soldadura (l): 1.5 mm, estañado, negro, Caja

BLF 3.50/12/180LH SN BK BX

Weidmüller Interface GmbH & Co. KG

Klingenbergstraße 26

D-32758 Detmold

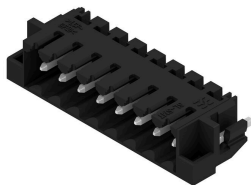
Germany

www.weidmueller.com

Counterpart

Tipo	SL-SMT 3.50/12/90LF 3.2...	Versión
Código	1804340000	Conector para placa c.i., Conector macho, Brida para soldar, Conexión
GTIN (EAN)	4032248288533	por soldadura THT/THR, 3.50 mm, Número de polos: 12, 90°,
Cantidad	36 ST	Longitud del terminal de soldadura (l): 3.2 mm, estañado, negro, Caja

SL-SMT 3.5/90RF



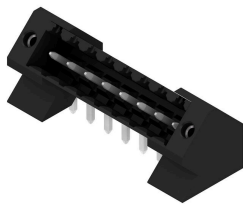
Conector macho resistente a altas temperaturas, paso de 3,50 mm.

- Dirección de inserción paralela (90°), recta 180° o en ángulo (135°) respecto a la placa de circuito impreso.
- Variantes de carcasa: cerrada lateralmente (G), con brida con tuerca (F), con brida para soldar con tuerca (LF) o con brida de apriete con terminal de soldadura (RF)
- Optimizado para el proceso SMT
- Longitud del pin de 3,2 mm universal para todos los procesos de soldadura
- Longitud del pin de 1,5 mm optimizado para soldadura por reflow
- Presentación en cartón (BX) o con cinta antiestática (Tape on-reel, RL)
- Posibilidad de codificar el conector macho

Datos generales para pedido

Tipo	SL-SMT 3.50/12/90RF 1.5...	Versión
Código	1000670000	Conector para placa c.i., Conector macho, Brida de sujeción, Conexión
GTIN (EAN)	4032248822379	por soldadura THT/THR, 3.50 mm, Número de polos: 12, 90°,
Cantidad	50 ST	Longitud del terminal de soldadura (l): 1.5 mm, estañado, negro, Caja

SL-THR 3.5/135F



Conector macho resistente a altas temperaturas, paso de 3,50 mm.

- Dirección de inserción paralela (90°), recta 180° o en ángulo (135°) respecto a la placa de circuito impreso.
- Variantes de carcasa: cerrada lateralmente (G), con brida con tuerca (F), con brida para soldar con tuerca (LF) o con brida de apriete con terminal de soldadura (RF)
- Optimizado para el proceso SMT
- Longitud del pin de 3,2 mm universal para todos los procesos de soldadura
- Longitud del pin de 1,5 mm optimizado para soldadura por reflow
- Presentación en cartón (BX) o con cinta antiestática (Tape on-reel, RL)
- Posibilidad de codificar el conector macho

Datos generales para pedido

Tipo	SL-SMT 3.50/12/135F 3.2...	Versión
Código	1003620000	Conector para placa c.i., Conector macho, Brida, Conexión por
GTIN (EAN)	4032248700240	soldadura THT/THR, 3.50 mm, Número de polos: 12, 135°, Longitud
Cantidad	36 ST	del terminal de soldadura (l): 3.2 mm, estañado, negro, Caja