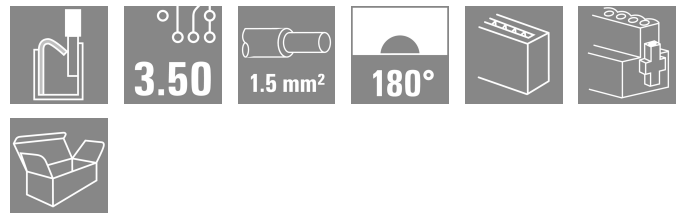


BLF 3.50/15/180F SN BK BX**Weidmüller Interface GmbH & Co. KG**Klingenbergstraße 26
D-32758 Detmold
Germany

www.weidmueller.com

Imagen de producto

Conexión eficiente en espacios reducidos: conector hembra con conexión por muelle (PUSH IN) como conexión enchufable sólida utilizado con los conectores macho de 3,50 mm de paso.

Datos generales para pedido

Versión	Conector para placa c.i., enchufe hembra, 3.50 mm, Número de polos: 15, 180°, PUSH IN con actuador, Sección de embornado, máx. : 1.5 mm², Caja
Código	2537960000
Tipo	BLF 3.50/15/180F SN BK BX
GTIN (EAN)	4050118549713
Cantidad	30 Pieza
Valores característicos del IEC: 320 V / 17.5 A / 0.14 - 1.5 mm² producto	UL: 300 V / 10 A / AWG 26 - AWG 16
Embalaje	Caja

BLF 3.50/15/180F SN BK BX

Weidmüller Interface GmbH & Co. KG
 Klingenbergstraße 26
 D-32758 Detmold
 Germany

www.weidmueller.com

Technical data

Homologaciones

Homologaciones



ROHS	Conformidad
UL File Number Search	Sitio web UL
Núm. de certificación (cURus)	E60693

Dimensiones y pesos

Profundidad	22.7 mm	Profundidad (pulgadas)	0.8937 inch
Altura	9 mm	Altura (pulgadas)	0.3543 inch
Anchura	59.5 mm	Anchura (pulgadas)	2.3425 inch
Peso neto	15.67 g		

Conformidad medioambiental del producto

Estado de cumplimiento de la directiva RoHS	Conforme sin exención		
REACH SVHC	Sin SVHC por encima del 0,1 % en peso		
Huella de carbono del producto	Desde la cuna hasta la puerta	0,366 kg CO2 eq.	

Parámetros del sistema

Familia del producto	OMNIMATE Signal - Serie BL/SL 3.50				
Tipo de conexión	Conexión de campo				
Técnica de conexión de conductores	PUSH IN con actuador				
Paso en mm (P)	3.50 mm				
Paso en pulgadas (P)	0.138 "				
Dirección de salida de conductor	180°				
Número de polos	15				
L1 en mm	49.00 mm				
L1 en pulgadas	1.929 "				
Número de series	1				
Número de filas de polos	1				
Sección nominal	1.5 mm²				
Protección contra contacto según DIN VDE 57106	protección de dedos				
Protección contra contacto según DIN VDE 0470	IP 20 insertado / IP 10 no insertado				
Tipo de protección	IP20, completamente montado				
Resistencia de paso	≤5 mΩ				
Codificable	Sí				
Longitud de desaislado	8 mm				
Tolerancia de longitud de desaislado	mín.		0 mm		
	máx.		1 mm		
Punta de destornillador	0,4 x 2,5				
Punta de destornillador normativa	DIN 5264-A				
Ciclos de enchufado	25				
Fuerza de inserción/polo, máx.	6 N				
Fuerza de extracción/polo, máx.	6 N				
Par de apriete	Tipo de par		Sujeción lateral		
	Información de aplicación		Par de apriete	mín.	0.15 Nm
				máx.	0.2 Nm

BLF 3.50/15/180F SN BK BX

Weidmüller Interface GmbH & Co. KG

Klingenbergstraße 26

D-32758 Detmold

Germany

www.weidmueller.com

Technical data

Datos del material

Material de aislamiento	PA GF	Color	negro
Carta de colores (similar)	RAL 9011	Grupo de materiales aislantes	II
Índice de resistencia al encaminamiento eléctrico (CTI)	$\geq 400, \leq 600$	Moisture Level (MSL)	
Grado inflamabilidad según UL 94	V-0	Material de contacto	Aleación de Cu
Superficie de contacto	estañado	Temperatura de almacenamiento, min.	-40 °C
Temperatura de almacenamiento, max.	70 °C	Temperatura de servicio, min.	-50 °C
Temperatura de servicio, max.	120 °C	Gama de temperatura, montaje, min.	-30 °C
Gama de temperatura, montaje, max.	100 °C		

Conductores aptos para conexión

Sección de embornado, mín.		0.14 mm²	
Sección de embornado, máx.		1.5 mm²	
Sección de conexión del conductor AWG, mín.		AWG 26	
Sección de conexión del conductor AWG, máx.		AWG 16	
Rígido, mín. H05(07) V-U		0.14 mm²	
Rígido, máx. H05(07) V-U		1.5 mm²	
Flexible, mín. H05(07) V-K		0.14 mm²	
Flexible, máx. H05(07) V-K		1.5 mm²	
con term. tub. con aislamiento DIN 46 228/4,mín.		0.28 mm²	
con term. tub. con aislamiento DIN 46 228/4,máx		1 mm²	
con terminal tubular, DIN 46228 pt 1, mín.		0.25 mm²	
con terminal tubular según DIN 46 228/1, máx.		1 mm²	
Calibre macho de conformidad con la norma EN 60999 a x b; ø		2,4 mm x 1,5 mm	
Conductor embornable	Sección de conexión del conductor	Tipo	conductor fino
		nominal	0.25 mm²
	Terminal tubular	Longitud de desaislado	nominal 10 mm
		Terminal tubular recomendado	H0,25/12 HBL
	Sección de conexión del conductor	Tipo	conductor fino
		nominal	0.34 mm²
	Terminal tubular	Longitud de desaislado	nominal 10 mm
		Terminal tubular recomendado	H0,34/12 TK
	Sección de conexión del conductor	Tipo	conductor fino
		nominal	0.5 mm²
	Terminal tubular	Longitud de desaislado	nominal 10 mm
		Terminal tubular recomendado	H0,5/14 OR
	Sección de conexión del conductor	Tipo	conductor fino
		nominal	0.75 mm²
	Terminal tubular	Longitud de desaislado	nominal 10 mm
		Terminal tubular recomendado	H0,75/14T HBL
	Sección de conexión del conductor	Tipo	conductor fino
		nominal	1 mm²
	Terminal tubular	Longitud de desaislado	nominal 10 mm
		Terminal tubular recomendado	H1,0/14 GE

BLF 3.50/15/180F SN BK BX

Weidmüller Interface GmbH & Co. KG
 Klingenbergstraße 26
 D-32758 Detmold
 Germany

www.weidmueller.com

Technical data

Texto de referencia El diámetro exterior de la abrazadera de plástico no debe ser superior al paso (P), La longitud de los terminales tubulares se debe elegir en función del producto y de la tensión nominal.

Datos nominales conformes a IEC

testado según la norma	IEC 60664-1, IEC 61984	Corriente nominal, número de polos mín. 17.5 A (Tu=20 °C)
Corriente nominal, número de polos máx. (Tu=20 °C)	14.7 A	Corriente nominal, número de polos mín. 17.1 A (Tu=40 °C)
Corriente nominal, número de polos máx. (Tu=40 °C)	13.1 A	Tensión nominal con categoría de sobretensión/grado de polución II/2
Tensión nominal con categoría de sobretensión/grado de polución III/2	160 V	Tensión nominal con categoría de sobretensión/grado de polución III/3
Tensión nominal con categoría de sobretensión/grado de polución II/2	2.5 kV	Tensión nominal con categoría de sobretensión/grado de polución III/2
Sobretensión de choque nominal con categoría de sobretensión/grado de polución III/3	2.5 kV	Resistencia a corrientes de corta duración
		1 x 1s mit 120 A

Datos nominales según CSA

Tensión nominal (Use Group B / CSA)	300 V	Tensión nominal (Use Group C / CSA)	50 V
Tensión nominal (Use group D / CSA)	300 V	Intensidad nominal (Use Group B / CSA)	10 A
Intensidad nominal (Use Group D / CSA)	10 A	Sección de conexión del conductor	AWG 16
		AWG, mín.	
Sección de conexión del conductor	AWG 26		
AWG, máx.			

Datos nominales según UL 1059

Instituto (cURus)	CURUS	Núm. de certificación (cURus)	E60693
Tensión nominal (Use Group B / UL 1059)	300 V	Tensión nominal (Use Group C / UL 1059)	50 V
Tensión nominal (Use Group D / UL 1059)	300 V	Intensidad nominal (Use Group B / UL 1059)	10 A
Intensidad nominal (Use Group D / UL 1059)	10 A	Sección de conexión del conductor	AWG 26
Sección de conexión del conductor	AWG 16	Referencia para valores de homologación	Las especificaciones son valores máximos; para más información, ver certificado de homologación.
AWG, máx.			

Embalaje

Embalaje	Caja	Longitud de VPE	338.00 mm
Anchura VPE	130.00 mm	Altura de VPE	27.00 mm

Pruebas tipo

Prueba visual y dimensional	Estándar	IEC 60512-1-1:2002-02
	Prueba	inspección dimensional
	Evaluación	superado
	Estándar	IEC 60512-1-2:2002-02
	Prueba	comprobación de peso
	Evaluación	superado
	Estándar	IEC 61984:2001-10, sección 6.2
	Prueba	examen visual
Prueba: durabilidad de los marcapjes	Evaluación	superado
	Estándar	IEC 60068-2-70:1995-12, prueba Xb

BLF 3.50/15/180F SN BK BX

Weidmüller Interface GmbH & Co. KG

Klingenbergstraße 26

D-32758 Detmold

Germany

www.weidmueller.com

Technical data

	Prueba	marca de origen, identificación de tipo, paso, tipo de material, reloj con fecha, marcaje de homologación UL, marcaje de homologación CSA	
	Evaluación	disponible	
	Prueba	durabilidad	
	Evaluación	superado	
Prueba: error de acoplamiento (no intercambiable)	Estándar	IEC 60512-13-5:2006-02	
	Prueba	giro de 180° con elementos de codificación	
	Evaluación	superado	
	Prueba	giro de 180° sin elementos de codificación	
	Evaluación	superado	
	Prueba	examen visual	
Prueba: sección ajustable	Evaluación	superado	
	Estándar	IEC 60999-1:1999-11, sección 9.1, IEC 60947-1:2011-03, sección 8.2.4.5.1	
	Tipo de conductor	Tipo de conductor y sección de conductor	rígido de 0,14 mm ²
		Tipo de conductor y sección de conductor	semirrígido de 0,14 mm ²
		Tipo de conductor y sección de conductor	rígido de 1,5 mm ²
		Tipo de conductor y sección de conductor	semirrígido de 1,5 mm ²
		Tipo de conductor y sección de conductor	AWG 26/1
		Tipo de conductor y sección de conductor	AWG 26/19
		Tipo de conductor y sección de conductor	AWG 16/1
		Tipo de conductor y sección de conductor	AWG 16/19
	Evaluación	superado	
Prueba de daños y liberación accidental de conductores	Estándar	IEC 60999-1:1999-11, sección 9.4 bzw., sección 8.10	
	Requerimiento	0,2 kg	
	Tipo de conductor	Tipo de conductor y sección de conductor	AWG 26/1
		Tipo de conductor y sección de conductor	AWG 26/19
	Evaluación	superado	
	Requerimiento	0,3 kg	
	Tipo de conductor	Tipo de conductor y sección de conductor	H05V-U0.5
		Tipo de conductor y sección de conductor	H05V-K0.5
	Evaluación	superado	
	Requerimiento	0,4 kg	
	Tipo de conductor	Tipo de conductor y sección de conductor	H07V-U1.5
		Tipo de conductor y sección de conductor	H07V-K1.5
		Tipo de conductor y sección de conductor	AWG 16/1
		Tipo de conductor y sección de conductor	AWG 16/19
Prueba de extracción	Evaluación	superado	
	Estándar	IEC 60999-1:1999-11, sección 9.5	
	Requerimiento	≥10 N	
	Tipo de conductor	Tipo de conductor y sección de conductor	AWG 26/1

BLF 3.50/15/180F SN BK BX

Weidmüller Interface GmbH & Co. KG

Klingenbergstraße 26

D-32758 Detmold

Germany

www.weidmueller.com

Technical data

	Tipo de conductor y sección de conductor	AWG 26/19
Evaluación	superado	
Requerimiento	≥20 N	
Tipo de conductor	Tipo de conductor y sección de conductor	H05V-U0.5
	Tipo de conductor y sección de conductor	H05V-K0.5
Evaluación	superado	
Requerimiento	≥40 N	
Tipo de conductor	Tipo de conductor y sección de conductor	H07V-U1.5
	Tipo de conductor y sección de conductor	H07V-K1.5
	Tipo de conductor y sección de conductor	AWG 16/1
	Tipo de conductor y sección de conductor	AWG 16/19
Evaluación	superado	

Indicación importante

Conformidad con IPC

Conformidad: Los productos se diseñan, fabrican y entregan de conformidad con los estándares y normas reconocidas internacionalmente, y cumplen con las características especificadas en la hoja técnica o, según el producto, con las características decorativas de conformidad con la norma IPC-A-610 "Clase 2". Cualquier demanda sobre los productos se puede evaluar bajo solicitud.

Notas

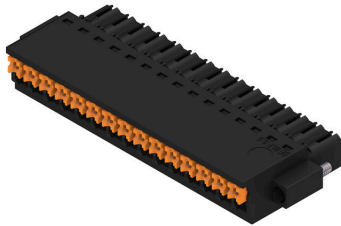
- Additional variants on request
- Gold-plated contact surfaces on request
- Rated current related to rated cross-section & min. No. of poles.
- Wire end ferrule without plastic collar to DIN 46228/1
- Wire end ferrule with plastic collar to DIN 46228/4
- P on drawing = pitch
- Rated data refer only to the component itself. Clearance and creepage distances to other components are to be designed in accordance with the relevant application standards.
- In accordance with IEC 61984, OMNIMATE-connectors are connectors without breaking capacity (COC). During designated use, connectors are not allowed to be engaged or disengaged when live or under load
- Long term storage of the product with average temperature of 50 °C and maximum humidity 70%, 36 months

Clasificaciones

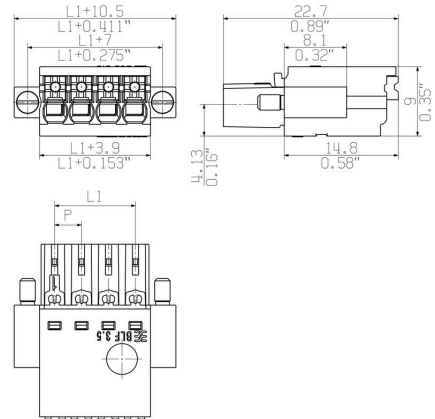
ETIM 8.0	EC002638	ETIM 9.0	EC002638
ETIM 10.0	EC002638	ECLASS 14.0	27-46-02-02
ECLASS 15.0	27-46-02-02		

Drawings

Imagen de producto

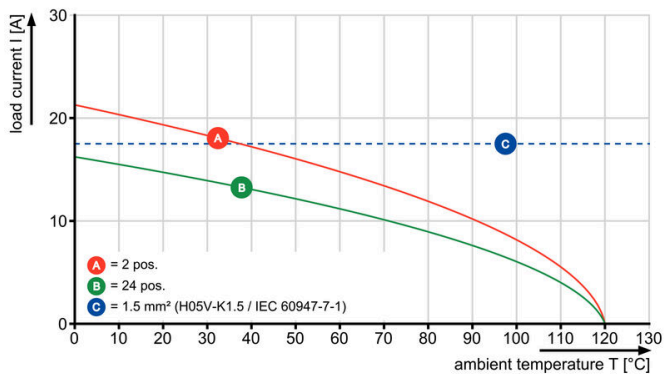


Dimensional drawing



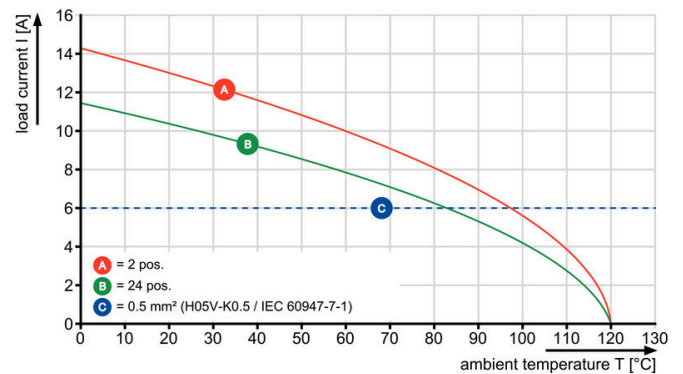
Curva de deriva

BLF 3.50/./180 - SL-SMT 3.50/./180

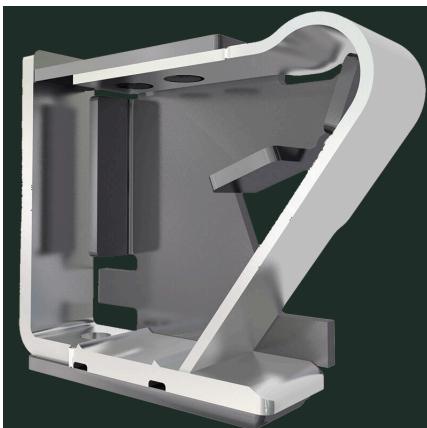


Curva de deriva

BLF 3.50/./180 - SL-SMT 3.50/./180



Ventaja del producto



Solid PUSH IN contactSafe and durable

BLF 3.50/15/180F SN BK BX

Weidmüller Interface GmbH & Co. KG

Klingenbergstraße 26

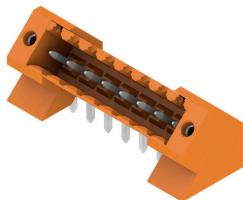
D-32758 Detmold

Germany

www.weidmueller.com

Counterpart

SL 3.50/135F



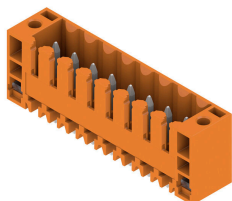
Conectores macho para soldadura por ola en 3,50 mm de paso

- Dirección de inserción paralela (90°), recta (180°) o en ángulo (135°) respecto a la placa de circuito impreso
- Variante de carcasa: con sujeción lateral (F)
- Embalaje en caja de cartón (BX)
- El conector macho se puede codificar

Datos generales para pedido

Tipo	SL 3.50/15/135F 3.2SN O...	Versión
Código	1643460000	Conector para placa c.i., Conector macho, Brida, Conexión por
GTIN (EAN)	4008190282226	soldadura THT, 3.50 mm, Número de polos: 15, 135°, Longitud del
Cantidad	30 ST	terminal de soldadura (l): 3.2 mm, estañado, naranja, Caja

SL 3.50/180F



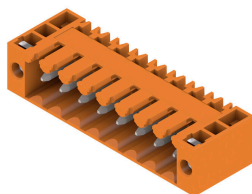
Conectores macho para soldadura por ola en 3,50 mm de paso

- Dirección de inserción paralela (90°), recta (180°) o en ángulo (135°) respecto a la placa de circuito impreso
- Variante de carcasa: con sujeción lateral (F)
- Embalaje en caja de cartón (BX)
- El conector macho se puede codificar

Datos generales para pedido

Tipo	SL 3.50/15/180F 3.2SN O...	Versión
Código	1607630000	Conector para placa c.i., Conector macho, Brida, Conexión por
GTIN (EAN)	4008190063528	soldadura THT, 3.50 mm, Número de polos: 15, 180°, Longitud del
Cantidad	50 ST	terminal de soldadura (l): 3.2 mm, estañado, naranja, Caja

SL 3.50/90F



Conectores macho para soldadura por ola en 3,50 mm de paso

- Dirección de inserción paralela (90°), recta (180°) o en ángulo (135°) respecto a la placa de circuito impreso
- Variante de carcasa: con sujeción lateral (F)
- Embalaje en caja de cartón (BX)
- El conector macho se puede codificar

Datos generales para pedido

Tipo	SL 3.50/15/90F 3.2SN OR...	Versión
Código	1607170000	Conector para placa c.i., Conector macho, Brida, Conexión por
GTIN (EAN)	4008190022563	soldadura THT, 3.50 mm, Número de polos: 15, 90°, Longitud del
Cantidad	50 ST	terminal de soldadura (l): 3.2 mm, estañado, naranja, Caja

BLF 3.50/15/180F SN BK BX

Weidmüller Interface GmbH & Co. KG

Klingenbergstraße 26

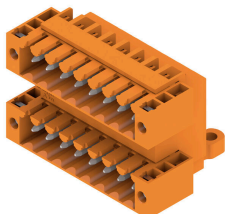
D-32758 Detmold

Germany

www.weidmueller.com

Counterpart

SLD 3.50/90F

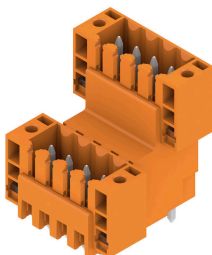


Conectores macho de doble piso para procedimiento de soldadura por ola, con paso de 3,50 mm. El conector está disponible en variante abierta, cerrada y con sujeción lateral. Los conectores macho ofrecen espacio para la señalización y se pueden codificar. Embalaje en caja de cartón.

Datos generales para pedido

Tipo	SLD 3.50/30/90F 3.2SN O...	Versión
Código	1633940000	Conector para placa c.i., Conector macho, Brida, Conexión por
GTIN (EAN)	4008190258399	soldadura THT, 3.50 mm, Número de polos: 30, 90°, Longitud del
Cantidad	10 ST	terminal de soldadura (l): 3.2 mm, estañado, naranja, Caja

SLD 3.50V/180F

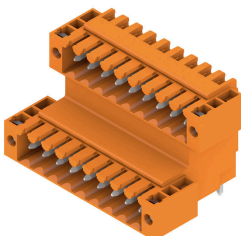


Conector macho de doble nivel escalonado, para soldadura por ola, en paso de 3,50 mm. Disponible en versión cerrada y con sujeción lateral. Los conectores macho ofrecen espacio para la señalización y se pueden codificar.

Datos generales para pedido

Tipo	SLD 3.50 V/30/180F 3.2 ...	Versión
Código	1891120000	Conector para placa c.i., Conector macho, Brida, Conexión por
GTIN (EAN)	4032248500642	soldadura THT, 3.50 mm, Número de polos: 30, 180°, Longitud del
Cantidad	10 ST	terminal de soldadura (l): 3.2 mm, estañado, naranja, Caja

SLD 3.50V/90F



Conector macho de doble nivel escalonado, para soldadura por ola, en paso de 3,50 mm. Disponible en versión cerrada y con sujeción lateral. Los conectores macho ofrecen espacio para la señalización y se pueden codificar.

Datos generales para pedido

Tipo	SLD 3.50V/30/90F 3.2SN ...	Versión
Código	1890840000	Conector para placa c.i., Conector macho, Brida, Conexión por
GTIN (EAN)	4032248500185	soldadura THT, 3.50 mm, Número de polos: 30, 90°, Longitud del
Cantidad	10 ST	terminal de soldadura (l): 3.2 mm, estañado, naranja, Caja

BLF 3.50/15/180F SN BK BX

Weidmüller Interface GmbH & Co. KG

Klingenbergstraße 26

D-32758 Detmold

Germany

www.weidmueller.com

Counterpart

SL-SMT 3.5/180F Box



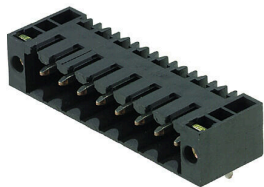
Conector macho resistente a altas temperaturas, paso de 3,50 mm.

- Dirección de inserción paralela (90°), recta 180° o en ángulo (135°) respecto a la placa de circuito impreso.
- Variantes de carcasa: cerrada lateralmente (G), con brida con tuerca (F), con brida para soldar con tuerca (LF) o con brida de apriete con terminal de soldadura (RF)
- Optimizado para el proceso SMT
- Longitud del pin de 3,2 mm universal para todos los procesos de soldadura
- Longitud del pin de 1,5 mm optimizado para soldadura por reflow
- Presentación en cartón (BX) o con cinta antiestática (Tape on-reel, RL)
- Posibilidad de codificar el conector macho

Datos generales para pedido

Tipo	SL-SMT 3.50/15/180F 3.2...	Versión
Código	1842900000	Conector para placa c.i., Conector macho, Brida, Conexión por
GTIN (EAN)	4032248354368	soldadura THT/THR, 3.50 mm, Número de polos: 15, 180°, Longitud
Cantidad	30 ST	del terminal de soldadura (I): 3.2 mm, estañado, negro, Caja

SL-SMT 3.5/90F Box



Conector macho resistente a altas temperaturas, paso de 3,50 mm.

- Dirección de inserción paralela (90°), recta 180° o en ángulo (135°) respecto a la placa de circuito impreso.
- Variantes de carcasa: cerrada lateralmente (G), con brida con tuerca (F), con brida para soldar con tuerca (LF) o con brida de apriete con terminal de soldadura (RF)
- Optimizado para el proceso SMT
- Longitud del pin de 3,2 mm universal para todos los procesos de soldadura
- Longitud del pin de 1,5 mm optimizado para soldadura por reflow
- Presentación en cartón (BX) o con cinta antiestática (Tape on-reel, RL)
- Posibilidad de codificar el conector macho

Datos generales para pedido

Tipo	SL-SMT 3.50/15/90F 3.2S...	Versión
Código	1842210000	Conector para placa c.i., Conector macho, Brida, Conexión por
GTIN (EAN)	4032248353569	soldadura THT/THR, 3.50 mm, Número de polos: 15, 90°, Longitud
Cantidad	30 ST	del terminal de soldadura (I): 3.2 mm, estañado, negro, Caja

BLF 3.50/15/180F SN BK BX

Weidmüller Interface GmbH & Co. KG

Klingenbergstraße 26

D-32758 Detmold

Germany

www.weidmueller.com

Counterpart

SL-THR 3.5/135F



Conector macho resistente a altas temperaturas, paso de 3,50 mm.

- Dirección de inserción paralela (90°), recta 180° o en ángulo (135°) respecto a la placa de circuito impreso.
- Variantes de carcasa: cerrada lateralmente (G), con brida con tuerca (F), con brida para soldar con tuerca (LF) o con brida de apriete con terminal de soldadura (RF)
- Optimizado para el proceso SMT
- Longitud del pin de 3,2 mm universal para todos los procesos de soldadura
- Longitud del pin de 1,5 mm optimizado para soldadura por reflow
- Presentación en cartón (BX) o con cinta antiestática (Tape on-reel, RL)
- Posibilidad de codificar el conector macho

Datos generales para pedido

Tipo	SL-SMT 3.50/15/135F 3.2...	Versión
Código	1003650000	Conector para placa c.i., Conector macho, Brida, Conexión por
GTIN (EAN)	4032248700271	soldadura THT/THR, 3.50 mm, Número de polos: 15, 135°, Longitud
Cantidad	30 ST	del terminal de soldadura (I): 3.2 mm, estañado, negro, Caja